

BEENDET



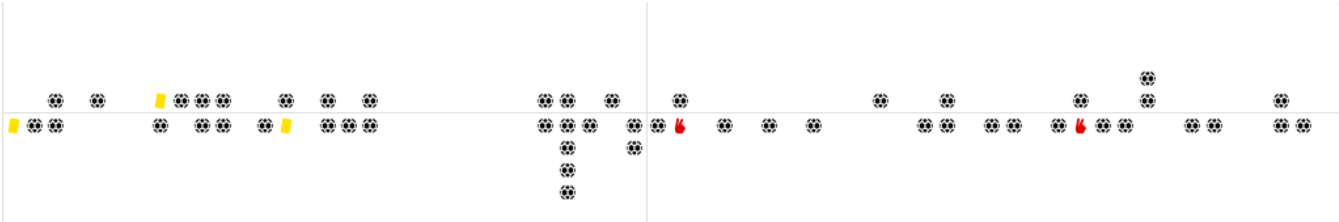
Voslauer HC

18 : 32

Sparkasse Korneuburg



(11 : 17)



Bester Werfer: Strazdas **6**

2min: **0**

Bester Werfer: Kasagranda **9**

2min: **2**

WURFQUOTE: **75%**

7M-QUOTE

7M-QUOTE

WURFQUOTE: **91%**

Würfe gesamt: 24



Tore: 18



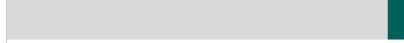
Würfe gehalten: 3



Würfe vorbei: 2



Würfe Pfosten/Latte: 1



Würfe geblockt: 0



3 7m-Tore | **6** 7m-Würfe

7m verworfen:

40:37 | 50 STRAZDAS (SAVE)
 46:44 | 24 FORSTHUBER (BAR)



2 7m-Tore | **4** 7m-Würfe

7m verworfen:

27:12 | 6 STEPANOVSKY (SAVE)
 40:27 | 4 KASAGRANDA (SAVE)

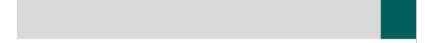
Würfe gesamt: 35



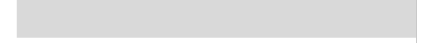
Tore: 32



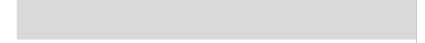
Würfe gehalten: 3



Würfe vorbei: 0



Würfe Pfosten/Latte: 0



Würfe geblockt: 0



ERFOLGREICHE ANGRIFFE

GEHALTENE BÄLLE

ABGEWEHRTE ANGRIFFE

ABGEWEHRTE ANGRIFFE

GEHALTENE BÄLLE

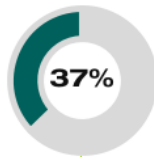
ERFOLGREICHE ANGRIFFE



18 Tore erzielt | **51** Angriffe*



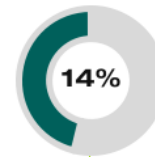
3 Paraden | **35** Würfe auf das Tor



32 Gegentore | **51** Angriffe*



18 Gegentore | **51** Angriffe*



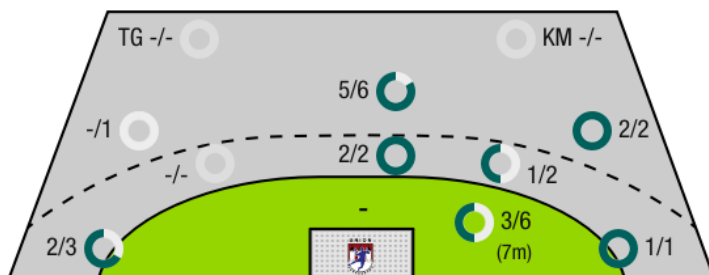
3 Paraden | **21** Würfe auf das Tor



32 Tore erzielt | **51** Angriffe*

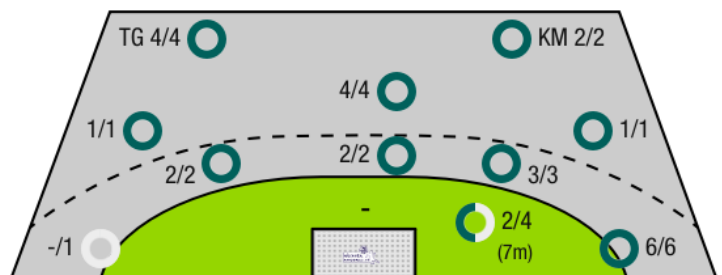
*Die Anzahl der Angriffe wird mit jedem Ballbesitzwechsel um einen Angriff erhöht.

VOSLAUER HC - ANGRIFF



TG - Tempogegenstoß KM - Kreisläufer

SPARKASSE KORNEUBURG - ANGRIFF



BEENDET



Vosslauer HC

18 : 32

Sparkasse Korneuburg



(11 : 17)

| Spieler | | | Tore/Würfe | | | | | | | Sonstiges | | | | Strafen | | | | |
|---------|----------------------|------|--------------------|-----|-----|-----|-------|-----|-----|-----------|----|----|----|---------|----|------|----|----|
| Nr | Name | Pos. | Gesamt | 7m | 6m | 9m | LA/RA | KM | TG | DB* | TF | ST | WB | AS | GK | 2min | RK | BK |
| 1 | Maier, Florian | TW | -% (0/0) | | | | | | | | | | | | | | | |
| 74 | Dubovecak, Mario | TW | -% (0/0) | | | | | | | | | | | | | | | |
| 4 | Schartel, Maximilian | | -% (0/0) | | | | | | | | | | | | | | | |
| 5 | Stanic, Michael | KM | 100% (1/1) | | | 1/1 | | | | | | | | | | | | |
| 6 | Kohlmaier, Lukas | RA | 67% (2/3) | | 1/2 | | 1/1 | | | | | | | | | | | |
| 9 | Zalewski, E | | 0% (0/1) | | | 0/1 | | | | | | | | | | | | |
| 10 | Riedner, Julian | | 100% (1/1) | | | | 1/1 | | | | | | | | | | | |
| 11 | Muck, Raphael | LA | -% (0/0) | | | | | | | | | | | | | | | |
| 13 | Ponleitner, Bernhard | | 100% (1/1) | | | 1/1 | | | | | | | | | | | | |
| 19 | Klettenhofer, Bernd | RL | 100% (1/1) | | | | | | | | | | | 1 | | | | |
| 24 | Forsthuber, Daniel | KM | 50% (1/2) | 0/1 | 1/1 | | | | | | | | | | | | | |
| 25 | Pesic, R | | 75% (3/4) | 1/1 | | 2/3 | | | | | | | | 2 | | | | |
| 50 | Strazdas, Augustas | RM | 86% (6/7) | 2/3 | 1/1 | 2/2 | | | | | | | | | | | | |
| 68 | Schartel, Fabian | LA | 50% (1/2) | | | | 1/2 | | | | | | | | | | | |
| 77 | Knezevic, Vladan | | 100% (1/1) | | | 1/1 | | | | | | | | | 1 | | | |
| 84 | Schendlinger, Jan | RR | -% (0/0) | | | | | | | | | | | | | | | |
| 0 | Koizar, Anna | | | | | | | | | | | | | | | | | |
| | | | 75% (18/24) | 3/6 | 3/4 | 7/9 | 3/4 | 0/0 | 0/0 | 0/0 | 0 | 0 | 0 | 3 | 1 | 0 | 0 | 0 |

Ein Durchbruch (DB) ist eine zusätzliche Information für Tore, die aus dem Rückraum erzielt wurden. Die Anzahl dieser Tore wird bei der Summe der Tore eines Spielers nicht berücksichtigt.

| Torhüter | | Quote gehaltener Bälle (Paraden/Tore+gehaltene Würfe) | | | | | | | |
|----------|------------------|---|------------------|-----------------|-----------------|------------------|-----------------|-----------------|-----------------|
| Nr | Name | Gesamt | 7m | 6m | 9m | LA/RA | Kreis | Gegenstoß | Durchbruch |
| 1 | Maier, Florian | 0% (0/9) | 0% (0/1) | 0% (0/3) | 0% (0/2) | 0% (0/1) | 0% (0/1) | 0% (0/1) | 0% (0/2) |
| 74 | Dubovecak, Mario | 12% (3/26) | 67% (2/3) | 0% (0/4) | 0% (0/4) | 17% (1/6) | 0% (0/1) | 0% (0/3) | 0% (0/1) |
| | | 9% (3/35) | 50% (2/4) | 0% (0/7) | 0% (0/6) | 14% (1/7) | 0% (0/2) | 0% (0/4) | 0% (0/3) |

| Würfe Team | Tore | Gehalten | Vorbei | Pfosten / Latte | Geblockt | Gesamt | Wurfquote |
|------------|------|----------|--------|-----------------|----------|--------|-----------|
| 7m | 3 | 1 | 1 | 1 | 0 | 3/6 | 50% |
| 6m | 3 | 1 | 0 | 0 | 0 | 3/4 | 75% |
| 9m | 7 | 0 | 2 | 0 | 0 | 7/9 | 78% |
| LA/RA | 3 | 1 | 0 | 0 | 0 | 3/4 | 75% |
| Kreis | 0 | 0 | 0 | 0 | 0 | 0/0 | NaN% |
| Gegenstoß | 0 | 0 | 0 | 0 | 0 | 0/0 | NaN% |
| Durchbruch | 0 | 0 | 0 | 0 | 0 | 0/0 | NaN% |
| | 18 | 3 | 2 | 1 | 0 | 18/24 | 75% |

LEGENDE

- KM Kreisläufer
- TG Tempgegenstoß
- DB Durchbruch
- TF Technische Fehler
- ST Steals
- WB Geblockte Würfe
- AS Vorlagen
- GK Gelbe Karte
- 2min 2min-Strafen
- RK Rote Karte
- BK Blaue Karte

Es ist im Einzelfall möglich, dass Unterschiede zwischen der Summe einzelner Spielerstatistiken und Teamstatistiken auftreten. Der Grund ist, dass aufgrund der Geschwindigkeit eines Handball-Spiels bei einzelnen Ereignissen unsere Scouts den Spieler nicht richtig zuordnen können.

BEENDET



Vosslauer HC

18 : 32

Sparkasse Korneuburg



(11 : 17)

| Spieler | | | Tore/Würfe | | | | | | | Sonstiges | | | | Strafen | | | | |
|---------|-----------------------|------|-------------|-----|-----|-----|-------|-----|-----|-----------|----|----|----|---------|----|------|----|----|
| Nr | Name | Pos. | Gesamt | 7m | 6m | 9m | LA/RA | KM | TG | DB* | TF | ST | WB | AS | GK | 2min | RK | BK |
| 12 | Muhm, Marc | TW | -% (0/0) | | | | | | | | | | | | | | | |
| 53 | Gross, Johannes | TW | -% (0/0) | | | | | | | | | | | | | | | |
| 2 | Dietrich, Patrick | RR | 100% (3/3) | | 2/2 | | 1/1 | | | 1/1 | | | | 2 | 1 | | | |
| 3 | Gross, Lukas | | -% (0/0) | | | | | | | | | | | | | 1 | | |
| 4 | Kasagranda, Anton | | 90% (9/10) | 0/1 | | 1/1 | 5/5 | | 2/2 | | | | | 2 | | | | |
| 5 | Dijkstra, Leon | | 100% (2/2) | 1/1 | | | | | 1/1 | | | | | | | | | |
| 6 | Stepanovsky, Juraj | KM | 83% (5/6) | 1/2 | | | | 2/2 | | | | | | | | | | |
| 8 | Reichenauer, Clemens | RL | -% (0/0) | | | | | | | | | | | 1 | | | | |
| 9 | Litschauer, Christoph | RL | 100% (1/1) | | | | | | 1/1 | | | | | | 1 | | | |
| 10 | Rajic, David | KM | -% (0/0) | | | | | | | | | | | | | | | |
| 11 | Schaffer, Julian | RM | 100% (2/2) | | 2/2 | | | | | 2/2 | | | | | | | | |
| 18 | Bachofner, Sebastian | RM | 100% (1/1) | | 1/1 | | | | | | | | | 4 | | | | |
| 20 | Pummer, Bernhard | RL | 100% (5/5) | | 1/1 | 4/4 | | | | | | | | 1 | | | | |
| 23 | Suritsch, Andreas | RR | -% (0/0) | | | | | | | | | | | 2 | | | | |
| 28 | Bachofner, Andreas | LA | 75% (3/4) | | 1/1 | | 0/1 | | | | | | | | | 1 | | |
| 32 | Fazik, Michal | RL | 100% (1/1) | | | 1/1 | | | | | | | | | | | | |
| 0 | Sauberer, Christian | | | | | | | | | | | | | | | | | |
| 0 | Mario, Duha | | | | | | | | | | | | | | | | | |
| | | | 91% (32/35) | 2/4 | 7/7 | 6/6 | 6/7 | 2/2 | 4/4 | 3/3 | 0 | 0 | 0 | 12 | 2 | 2 | 0 | 0 |

Ein Durchbruch (DB) ist eine zusätzliche Information für Tore, die aus dem Rückraum erzielt wurden. Die Anzahl dieser Tore wird bei der Summe der Tore eines Spielers nicht berücksichtigt.

| Torhüter | | Quote gehaltener Bälle (Paraden/Tore+gehaltene Würfe) | | | | | | | |
|----------|-----------------|---|-----------|-----------|----------|-----------|----------|-----------|------------|
| Nr | Name | Gesamt | 7m | 6m | 9m | LA/RA | Kreis | Gegenstoß | Durchbruch |
| 12 | Muhm, Marc | 13% (2/16) | 33% (1/3) | 0% (0/2) | 0% (0/6) | 33% (1/3) | -% (0/0) | -% (0/0) | -% (0/0) |
| 53 | Gross, Johannes | 20% (1/5) | 0% (0/1) | 50% (1/2) | 0% (0/3) | 0% (0/1) | -% (0/0) | -% (0/0) | -% (0/0) |
| | | 14% (3/21) | 25% (1/4) | 25% (1/4) | 0% (0/9) | 25% (1/4) | -% (0/0) | -% (0/0) | -% (0/0) |

| Würfe Team | Tore | Gehalten | Vorbei | Pfosten / Latte | Geblockt | Gesamt | Wurfquote |
|------------|------|----------|--------|-----------------|----------|--------|-----------|
| 7m | 2 | 2 | 0 | 0 | 0 | 2/4 | 50% |
| 6m | 7 | 0 | 0 | 0 | 0 | 7/7 | 100% |
| 9m | 6 | 0 | 0 | 0 | 0 | 6/6 | 100% |
| LA/RA | 6 | 1 | 0 | 0 | 0 | 6/7 | 86% |
| Kreis | 2 | 0 | 0 | 0 | 0 | 2/2 | 100% |
| Gegenstoß | 4 | 0 | 0 | 0 | 0 | 4/4 | 100% |
| Durchbruch | 3 | 0 | 0 | 0 | 0 | 3/3 | 100% |
| | 32 | 3 | 0 | 0 | 0 | 32/35 | 91% |

LEGENDE

| | |
|------|-------------------|
| KM | Kreisläufer |
| TG | Tempogegenstoß |
| DB | Durchbruch |
| TF | Technische Fehler |
| ST | Steals |
| WB | Geblockte Würfe |
| AS | Vorlagen |
| GK | Gelbe Karte |
| 2min | 2min-Strafen |
| RK | Rote Karte |
| BK | Blaue Karte |

Es ist im Einzelfall möglich, dass Unterschiede zwischen der Summe einzelner Spielerstatistiken und Teamstatistiken auftreten. Der Grund ist, dass aufgrund der Geschwindigkeit eines Handball-Spiels bei einzelnen Ereignissen unsere Scouts den Spieler nicht richtig zuordnen können.