

BEENDET

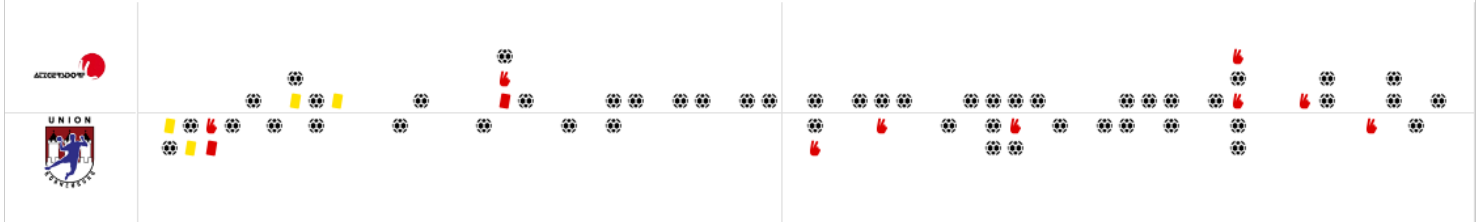


WAT Atzgersdorf

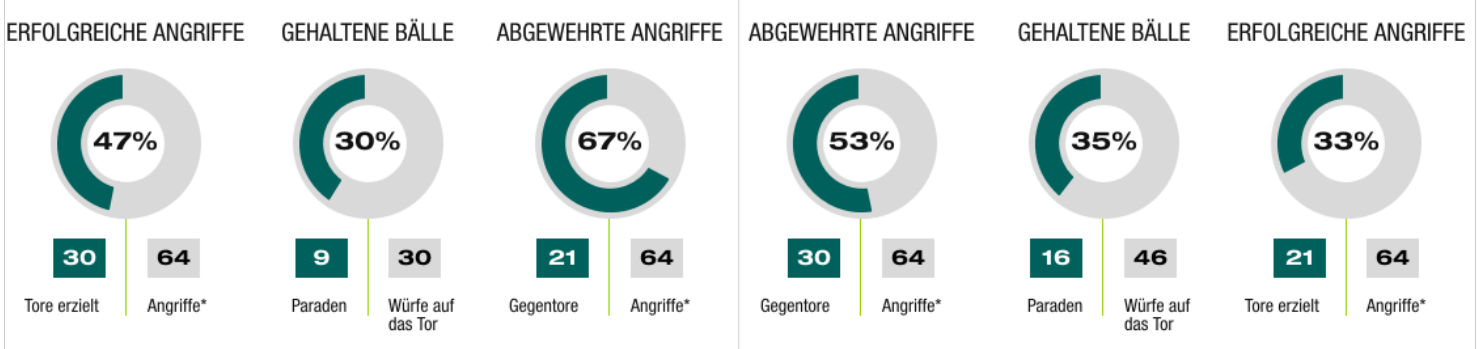
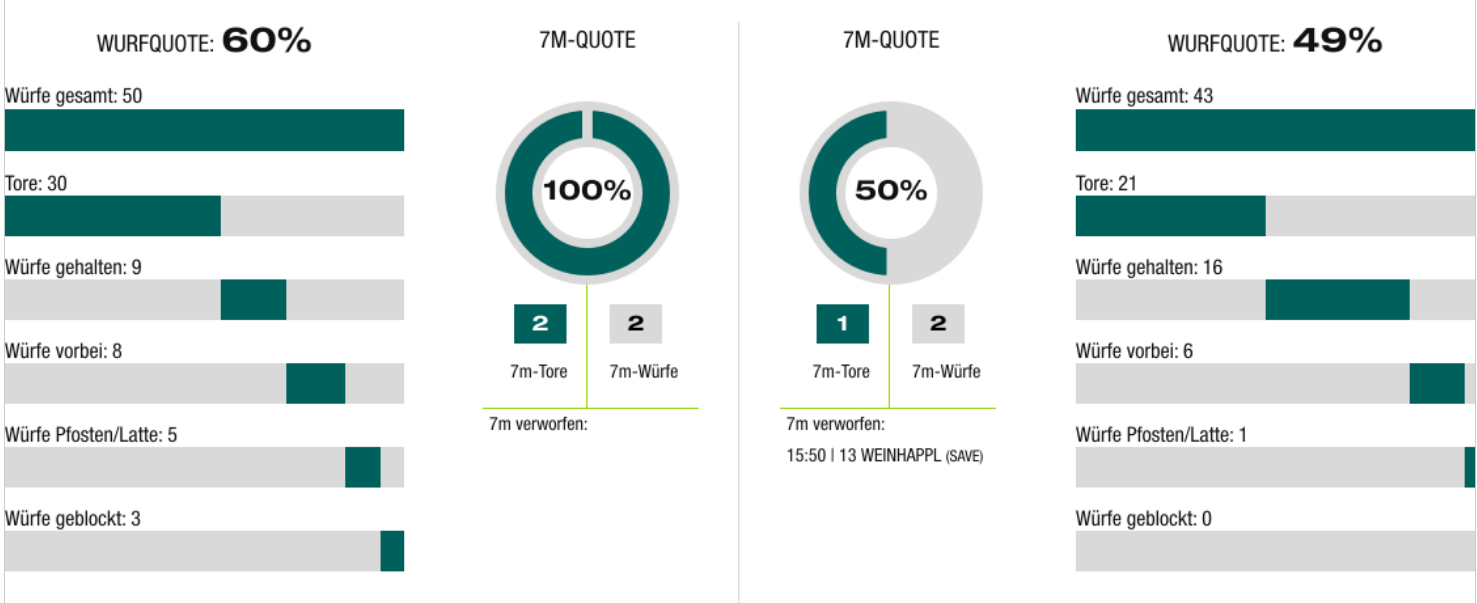
30 : 21

(12 : 9)

**Union Sparkasse
 Korneuburg**

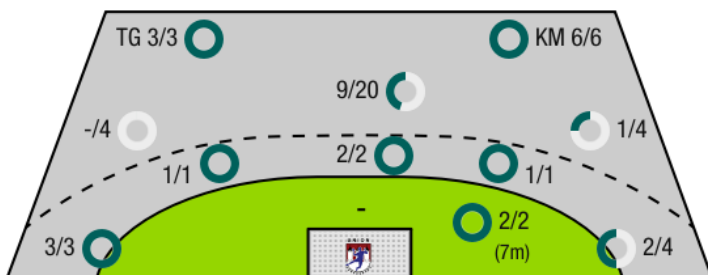


Bester Werfer: Milicevic **6** | 2min: **4** | Bester Werfer: Kasagranda **7** | 2min: **5**

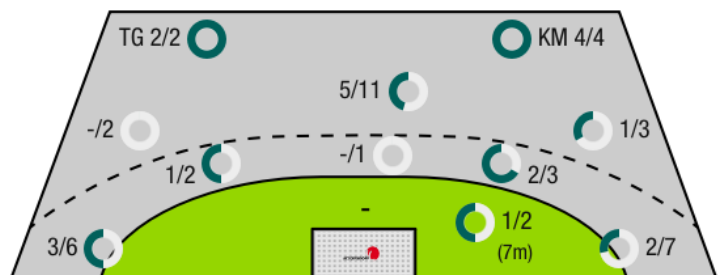


*Die Anzahl der Angriffe wird mit jedem Ballbesitzwechsel um einen Angriff erhöht.

WAT ATZGERSDORF - ANGRIFF



UNION SPARKASSE KORNEUBURG - ANGRIFF



TG - Tempogegenstoß KM - Kreisläufer

BEENDET



WAT Atzgersdorf

30 : 21

(12 : 9)

Union Sparkasse
Korneuburg



Spieler			Tore/Würfe							Sonstiges				Strafen				
Nr	Name	Pos.	Gesamt	7m	6m	9m	LA/RA	KM	TG	DB*	TF	ST	WB	AS	GK	2min	RK	BK
32	Nikolic, Leo	TW	-% (0/0)															
95	Hartwein, Christoph	TW	100% (1/1)			1/1												
2	Dobias, Fabian	RA	50% (2/4)				1/3	1/1										
3	Dobias, Florian	RL	67% (2/3)			2/3					2					1		
6	Mahr, Markus	RM	50% (3/6)		1/1	1/4			1/1	2/2	3			3				
8	Ljubic, Tomislav	KM	-% (0/0)															
19	Rabenseifer, Philipp	KM	100% (3/3)					3/3			3			2	1			
22	Majer, Matthias	LA	-% (0/0)								1			1	1			
24	Kufner, Nico	LA	67% (2/3)			0/1	2/2				1			2		2		
26	Milicevic, Milos	RL	60% (6/10)	2/2	3/3	0/4			1/1	2/2	1			2				
43	Carniel, Leon	KM	67% (2/3)			0/1		2/2						1				
55	Gangel, Johann	RL	50% (2/4)			1/3			1/1		1	1		1				
66	Mayer, Matthias	LA	100% (1/1)				1/1					1				1	1	
85	Brandic, Ivan	RR	43% (3/7)			3/7					1			3				
91	Schiffleitner, Benjamin	RR	60% (3/5)			2/4	1/1				1	1		2				
OA	Miloradovic, Danijel																	
OB	Trummer, Christian																	
OC	Steyrer, Ernestine																	
			60% (30/50)	2/2	4/4	10/28	5/7	6/6	3/3	4/4	14	3	0	17	2	4	1	0

Ein Durchbruch (DB) ist eine zusätzliche Information für Tore, die aus dem Rückraum erzielt wurden. Die Anzahl dieser Tore wird bei der Summe der Tore eines Spielers nicht berücksichtigt.

Torhüter		Quote gehaltener Bälle (Paraden/Tore+gehaltene Würfe)							
Nr	Name	Gesamt	7m	6m	9m	LA/RA	Kreis	Gegenstoß	Durchbruch
32	Nikolic, Leo	100% (1/1)	-% (0/0)	-% (0/0)	-% (0/0)	100% (1/1)	-% (0/0)	-% (0/0)	-% (0/0)
95	Hartwein, Christoph	42% (15/36)	50% (1/2)	33% (2/6)	38% (6/16)	50% (6/12)	0% (0/4)	0% (0/2)	0% (0/4)
		43% (16/37)	50% (1/2)	33% (2/6)	38% (6/16)	54% (7/13)	0% (0/4)	0% (0/2)	0% (0/4)

Würfe Team	Tore	Gehalten	Vorbei	Pfosten / Latte	Geblockt	Gesamt	Wurfquote
7m	2	0	0	0	0	2/2	100%
6m	4	0	0	0	0	4/4	100%
9m	10	8	2	5	3	10/28	36%
LA/RA	5	1	0	0	0	5/7	71%
Kreis	6	0	0	0	0	6/6	100%
Gegenstoß	3	0	0	0	0	3/3	100%
Durchbruch	4	0	0	0	0	4/4	100%
	30	9	8	5	3	30/50	60%

LEGENDE

KM	Kreisläufer
TG	Tempogegenstoß
DB	Durchbruch
TF	Technische Fehler
ST	Steals
WB	Geblockte Würfe
AS	Vorlagen
GK	Gelbe Karte
2min	2min-Strafen
RK	Rote Karte
BK	Blaue Karte

Es ist im Einzelfall möglich, dass Unterschiede zwischen der Summe einzelner Spielerstatistiken und Teamstatistiken auftreten. Der Grund ist, dass aufgrund der Geschwindigkeit eines Handball-Spiels bei einzelnen Ereignissen unsere Scouts den Spieler nicht richtig zuordnen können.

BEENDET



WAT Atzgersdorf

30 : 21

(12 : 9)

Union Sparkasse
Korneuburg



Spieler			Tore/Würfe							Sonstiges				Strafen				
Nr	Name	Pos.	Gesamt	7m	6m	9m	LA/RA	KM	TG	DB*	TF	ST	WB	AS	GK	2min	RK	BK
12	Muhm, Marc	TW	-% (0/0)															
53	Gross, Johannes	TW	-% (0/0)															
2	Dietrich, Patrick	RR	57% (4/7)		1/1	2/4	0/1	1/1		2/2	3			1		2		
5	Dijkstra, Leon		-% (0/0)															
6	Stepanovsky, Juraj	KM	60% (3/5)	1/1	0/2			2/2			2			1				
7	Schneider, Alexander		-% (0/0)									1		1				
9	Litschauer, Christoph	RL	100% (1/1)					1/1							1			
11	Schafner, Julian	RM	50% (1/2)		1/1	0/1				1/1	1							
13	Weinhappl, Matthias	LA	0% (0/2)	0/1	0/1													
18	Bachofner, Sebastian	RM	50% (1/2)			1/2					3			8				
20	Pummer, Bernhard	RL	29% (2/7)			1/6	1/1				1		3	4		2		
23	Suritsch, Andreas	RR	-% (0/0)															
28	Bachofner, Andreas	LA	40% (2/5)				2/5				1							
31	Kasagranda, Anton		58% (7/12)		1/1	2/3	2/6		2/2	1/1	4			2	1			
32	Fazik, Michal	RL	-% (0/0)											1		1	1	
OA	Doppler, Bernhard																	
OB	Luzyanin, Alexander																	
OC	Mario, Duha																	
			49% (21/43)	1/2	3/6	6/16	5/13	4/4	2/2	4/4	15	1	3	18	2	5	1	0

Ein Durchbruch (DB) ist eine zusätzliche Information für Tore, die aus dem Rückraum erzielt wurden. Die Anzahl dieser Tore wird bei der Summe der Tore eines Spielers nicht berücksichtigt.

Torhüter		Quote gehaltener Bälle (Paraden/Tore+gehaltene Würfe)							
Nr	Name	Gesamt	7m	6m	9m	LA/RA	Kreis	Gegenstoß	Durchbruch
12	Muhm, Marc	29% (9/31)	0% (0/2)	0% (0/4)	42% (8/19)	17% (1/6)	0% (0/4)	0% (0/2)	0% (0/3)
53	Gross, Johannes	0% (0/6)	-% (0/0)	-% (0/0)	0% (0/3)	0% (0/1)	0% (0/2)	0% (0/1)	0% (0/1)
		24% (9/37)	0% (0/2)	0% (0/4)	36% (8/22)	14% (1/7)	0% (0/6)	0% (0/3)	0% (0/4)

Würfe Team	Tore	Gehalten	Vorbei	Pfosten / Latte	Geblockt	Gesamt	Wurfquote	
7m	1	1	0	0	0	1/2	50%	
6m	3	2	1	0	0	3/6	50%	
9m	6	6	4	0	0	6/16	38%	
LA/RA	5	7	0	1	0	5/13	38%	
Kreis	4	0	0	0	0	4/4	100%	
Gegenstoß	2	0	0	0	0	2/2	100%	
Durchbruch	4	0	0	0	0	4/4	100%	
		21	16	6	1	0	21/43	49%

LEGENDE

- KM Kreisläufer
- TG Tempogegenstoß
- DB Durchbruch
- TF Technische Fehler
- ST Steals
- WB Geblockte Würfe
- AS Vorlagen
- GK Gelbe Karte
- 2min 2min-Strafen
- RK Rote Karte
- BK Blaue Karte

Es ist im Einzelfall möglich, dass Unterschiede zwischen der Summe einzelner Spielerstatistiken und Teamstatistiken auftreten. Der Grund ist, dass aufgrund der Geschwindigkeit eines Handball-Spiels bei einzelnen Ereignissen unsere Scouts den Spieler nicht richtig zuordnen können.