

BEENDET



UHC ERSTE Hollabrunn

27 : 23

ATV Auto Pichler Trofaiach



(11 : 9)



Bester Werfer: Burger 10

2min: 3

Bester Werfer: Illmayer 8

2min: 3

WURFQUOTE: **68%**

7M-QUOTE

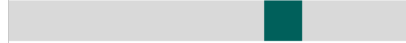
Würfe gesamt: 40



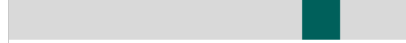
Tore: 27



Würfe gehalten: 4



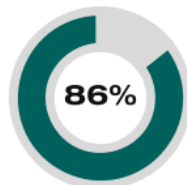
Würfe vorbei: 4



Würfe Pfosten/Latte: 3



Würfe geblockt: 4



6 7
7m-Tore 7m-Würfe

7m verworfen:
17:39 | 13 DRAGER (BAR)

7M-QUOTE



1 1
7m-Tore 7m-Würfe

7m verworfen:

WURFQUOTE: **56%**

Würfe gesamt: 41



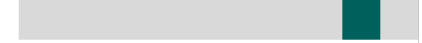
Tore: 23



Würfe gehalten: 12



Würfe vorbei: 4



Würfe Pfosten/Latte: 2



Würfe geblockt: 2



ERFOLGREICHE ANGRIFFE



27 46
Tore erzielt Angriffe*

GEHALTENE BÄLLE



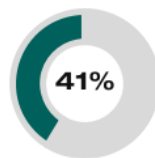
4 27
Paraden Würfe auf das Tor

ABGEWEHRTE ANGRIFFE



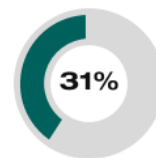
23 45
Gegentore Angriffe*

ABGEWEHRTE ANGRIFFE



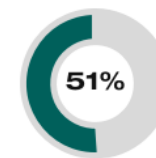
27 46
Gegentore Angriffe*

GEHALTENE BÄLLE



12 39
Paraden Würfe auf das Tor

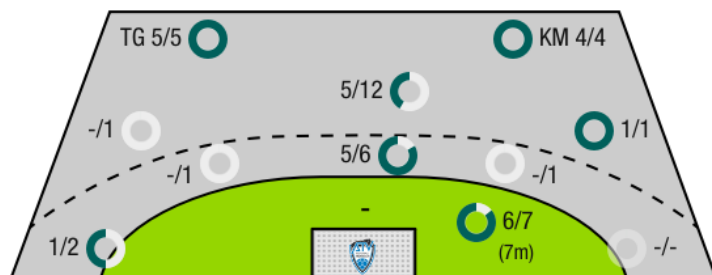
ERFOLGREICHE ANGRIFFE



23 45
Tore erzielt Angriffe*

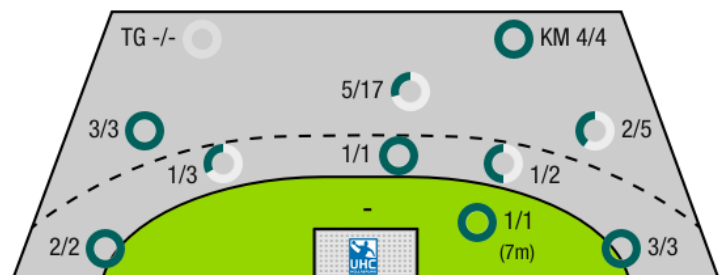
*Die Anzahl der Angriffe wird mit jedem Ballbesitzwechsel um einen Angriff erhöht.

UHC ERSTE HOLLABRUNN - ANGRIFF



TG - Tempogegenstoß KM - Kreisläufer

ATV AUTO PICHLER TROFAIACH - ANGRIFF





UHC ERSTE Hollabrunn

BEENDET

27 : 23 ATV Auto Pichler Trofaiach

(11 : 9)



Spieler			Tore/Würfe							Sonstiges				Strafen				
Nr	Name	Pos.	Gesamt	7m	6m	9m	LA/RA	KM	TG	DB*	TF	ST	WB	AS	GK	2min	RK	BK
1	Spork, Thomas	TW	-% (0/0)											2				
91	Meleschnig, Matthias	TW	-% (0/0)															
4	Weitschacher, Ulrich	LA	0% (0/1)		0/1										1			
7	Graninger, Oliver	RA	-% (0/0)										1					
8	Burger, Sebastian	LA	83% (10/12)	6/6	0/1		1/2		3/3									
11	Biber, Philipp	LA	100% (1/1)			1/1					2							
13	Drager, Andreas	RM	0% (0/1)	0/1														
18	Markovic, Alen	RR	50% (4/8)		1/1	2/6			1/1				2	1				
19	Gal, Christoph	RL	50% (4/8)		1/2	1/4		1/1	1/1	1/1	1					1		
22	Vuksa, Goran	KM	100% (3/3)					3/3								1		
24	Schleinker, Lukas	LA	-% (0/0)															
25	Drager, Roman		-% (0/0)															
45	Prokop, Patrick		100% (1/1)		1/1					1/1	1			2	1			
70	Kovacevic, Edis		-% (0/0)															
75	Lesjak, Max		-% (0/0)															
77	Kljajic, Anze	RM	80% (4/5)		2/2	2/3					3			1		1		
0A	Bauda, Florian																	
0B	Belas, Ivica																	
0C	Stark, Patrick																	
0D	Hengl, Stephan																	
			68% (27/40)	6/7	5/8	6/14	1/2	4/4	5/5	2/2	7	0	2	7	2	3	0	0

Ein Durchbruch (DB) ist eine zusätzliche Information für Tore, die aus dem Rückraum erzielt wurden. Die Anzahl dieser Tore wird bei der Summe der Tore eines Spielers nicht berücksichtigt.

Torhüter		Quote gehaltener Bälle (Paraden/Tore+gehaltene Würfe)							
Nr	Name	Gesamt	7m	6m	9m	LA/RA	Kreis	Gegenstoß	Durchbruch
1	Spork, Thomas	47% (8/17)	0% (0/1)	100% (2/2)	46% (6/13)	0% (0/4)	-% (0/0)	-% (0/0)	-% (0/0)
91	Meleschnig, Matthias	22% (4/18)	-% (0/0)	25% (1/4)	30% (3/10)	0% (0/1)	0% (0/4)	-% (0/0)	0% (0/1)
		34% (12/35)	0% (0/1)	50% (3/6)	39% (9/23)	0% (0/5)	0% (0/4)	-% (0/0)	0% (0/1)

Würfe Team	Tore	Gehalten	Vorbei	Pfosten / Latte	Geblockt	Gesamt	Wurfquote
7m	6	0	0	1	0	6/7	86%
6m	5	2	1	0	0	5/8	63%
9m	6	2	1	1	4	6/14	43%
LA/RA	1	0	0	1	0	1/2	50%
Kreis	4	0	0	0	0	4/4	100%
Gegenstoß	5	0	0	0	0	5/5	100%
Durchbruch	2	0	0	0	0	2/2	100%
		4	4	3	4	27/40	68%

LEGENDE

KM	Kreisläufer
TG	Tempgegenstoß
DB	Durchbruch
TF	Technische Fehler
ST	Steals
WB	Geblockte Würfe
AS	Vorlagen
GK	Gelbe Karte
2min	2min-Strafen
RK	Rote Karte
BK	Blaue Karte

Es ist im Einzelfall möglich, dass Unterschiede zwischen der Summe einzelner Spielerstatistiken und Teamstatistiken auftreten. Der Grund ist, dass aufgrund der Geschwindigkeit eines Handball-Spiels bei einzelnen Ereignissen unsere Scouts den Spieler nicht richtig zuordnen können.



UHC ERSTE Hollabrunn

BEENDET

27 : 23 ATV Auto Pichler Trofaiach

(11 : 9)



Spieler			Tore/Würfe							Sonstiges				Strafen				
Nr	Name	Pos.	Gesamt	7m	6m	9m	LA/RA	KM	TG	DB*	TF	ST	WB	AS	GK	2min	RK	BK
99	Wohllhart, Philipp	TW	-% (0/0)															
6	Maretic, Mario	RM	-% (0/0)															
19	Galovsky, Stefan	RL	33% (2/6)		0/1	1/4		1/1			3		1	2	1	1		
20	Abdullahu, Mergim	RA	100% (3/3)				3/3											
21	Lechner, Alexander	RM	100% (1/1)				1/1											
22	Ilmayer, Florian	LA	57% (8/14)	1/1		7/13					1		1	2				
23	Bernhard, Alexander		-% (0/0)															
26	Uttler, Dennis	RM	-% (0/0)															
29	Ilmayer, Thomas	RL	33% (1/3)			1/3					1		2	1		1		
31	Kienbink, Marcus	KM	-% (0/0)															
32	Maitz, Daniel	KM	80% (4/5)		0/1		1/1	3/3										
33	Schadl, Patrick		-% (0/0)															
34	Brix, Marcel	RA	-% (0/0)															
84	Agic, Ermin	KM	-% (0/0)													1	1	
94	Stojanovic, Aleksandar	RR	44% (4/9)		3/4	1/5				1/1								
OA	Galovsky, Hans-Peter														1			
OB	Stojisavljevic, Marko																	
OC	Galovsky, Ulrike																	
			56% (23/41)	1/1	3/6	10/25	5/5	4/4	0/0	1/1	5	0	4	5	2	3	1	0

Ein Durchbruch (DB) ist eine zusätzliche Information für Tore, die aus dem Rückraum erzielt wurden. Die Anzahl dieser Tore wird bei der Summe der Tore eines Spielers nicht berücksichtigt.

Torhüter		Quote gehaltener Bälle (Paraden/Tore+gehaltene Würfe)							
Nr	Name	Gesamt	7m	6m	9m	LA/RA	Kreis	Gegenstoß	Durchbruch
99	Wohllhart, Philipp	13% (4/31)	0% (0/6)	25% (2/8)	20% (2/10)	0% (0/2)	0% (0/4)	0% (0/5)	0% (0/2)
		13% (4/31)	0% (0/6)	25% (2/8)	20% (2/10)	0% (0/2)	0% (0/4)	0% (0/5)	0% (0/2)

Würfe Team	Tore	Gehalten	Vorbei	Pfosten / Latte	Geblockt	Gesamt	Wurfquote
7m	1	0	0	0	0	1/1	100%
6m	3	3	0	0	0	3/6	50%
9m	10	9	2	2	2	10/25	40%
LA/RA	5	0	0	0	0	5/5	100%
Kreis	4	0	0	0	0	4/4	100%
Gegenstoß	0	0	0	0	0	0/0	NaN%
Durchbruch	1	0	0	0	0	1/1	100%
	23	12	4	2	2	23/41	56%

LEGENDE

KM	Kreisläufer
TG	Tempgegenstoß
DB	Durchbruch
TF	Technische Fehler
ST	Steals
WB	Geblockte Würfe
AS	Vorlagen
GK	Gelbe Karte
2min	2min-Strafen
RK	Rote Karte
BK	Blaue Karte

Es ist im Einzelfall möglich, dass Unterschiede zwischen der Summe einzelner Spielerstatistiken und Teamstatistiken auftreten. Der Grund ist, dass aufgrund der Geschwindigkeit eines Handball-Spiels bei einzelnen Ereignissen unsere Scouts den Spieler nicht richtig zuordnen können.