

BEENDET



Union Sparkasse  
Korneuburg

**30 : 30**

( 16 : 11 )

UHC ERSTE Hollabrunn



Bester Werfer: Pummer, Stepanovsky **6**

2min: **8**

Bester Werfer: Kljajic **7**

2min: **3**

WURFQUOTE: **94%**

7M-QUOTE

Würfe gesamt: 32



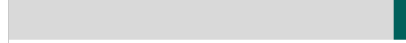
Tore: 30



Würfe gehalten: 1



Würfe vorbei: 1



Würfe Pfosten/Latte: 0



Würfe geblockt: 0



**1** 7m-Tore | **1** 7m-Würfe

7m verworfen:

7M-QUOTE



**3** 7m-Tore | **6** 7m-Würfe

7m verworfen:

02:50 | 8 BURGER (SAVE)  
 06:47 | 13 DRAGER (SAVE)  
 54:31 | 7 GRANINGER (SAVE)

WURFQUOTE: **83%**

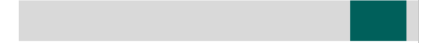
Würfe gesamt: 36



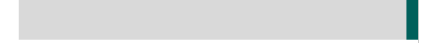
Tore: 30



Würfe gehalten: 5



Würfe vorbei: 1



Würfe Pfosten/Latte: 0



Würfe geblockt: 0



ERFOLGREICHE ANGRIFFE



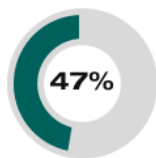
**30** Tore erzielt | **58** Angriffe\*

GEHALTENE BÄLLE



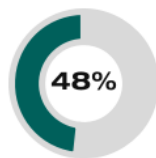
**1** Paraden | **31** Würfe auf das Tor

ABGEWEHRTE ANGRIFFE



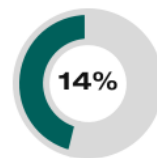
**30** Gegentore | **57** Angriffe\*

ABGEWEHRTE ANGRIFFE



**30** Gegentore | **58** Angriffe\*

GEHALTENE BÄLLE



**5** Paraden | **35** Würfe auf das Tor

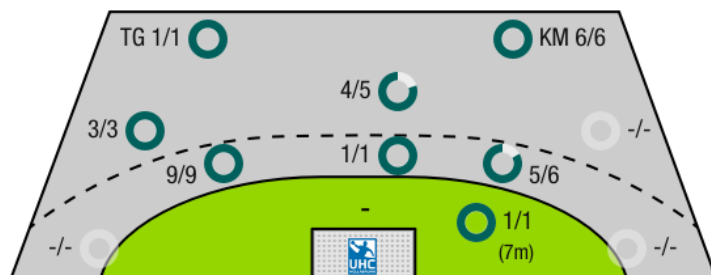
ERFOLGREICHE ANGRIFFE



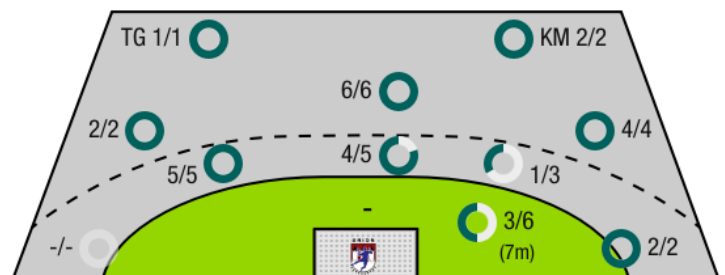
**30** Tore erzielt | **57** Angriffe\*

\*Die Anzahl der Angriffe wird mit jedem Ballbesitzwechsel um einen Angriff erhöht.

UNION SPARKASSE KORNEUBURG - ANGRIFF



UHC ERSTE HOLLABRUNN - ANGRIFF



TG - Tempogegenstoß KM - Kreisläufer



Union Sparkasse  
Korneuburg

BEENDET

30 : 30  
( 16 : 11 )

UHC ERSTE Hollabrunn



Spieler			Tore/Würfe							Sonstiges				Strafen				
Nr	Name	Pos.	Gesamt	7m	6m	9m	LA/RA	KM	TG	DB*	TF	ST	WB	AS	GK	2min	RK	BK
12	Muhm, Marc	TW	-% (0/0)															
53	Gross, Johannes	TW	-% (0/0)															
2	Dietrich, Patrick	RR	100% (1/1)			1/1								5	1			
3	Gross, Lukas		-% (0/0)															
4	Rajic, David	KM	-% (0/0)															
6	Stepanovsky, Juraj	KM	100% (6/6)					6/6										
8	Reichenauer, Clemens	RL	100% (2/2)		1/1	1/1										2		
9	Litschauer, Christoph	RL	100% (1/1)						1/1							3	1	
11	Schaffler, Julian	RM	-% (0/0)															
18	Bachofner, Sebastian	RM	100% (4/4)		3/3	1/1				3/3				3	1			
19	Vogelsinger, David		-% (0/0)															
20	Pummer, Bernhard	RL	86% (6/7)		3/3	3/4				1/1				2				
23	Suritsch, Andreas	RR	-% (0/0)															
28	Bachofner, Andreas	LA	100% (4/4)		4/4										1	1	1	
31	Kasagrande, Anton		83% (5/6)		4/5	1/1								1				
32	Fazik, Michal	RL	100% (1/1)	1/1										1		2		
0	Sauberer, Christian																	
0	Mario, Duha																	
			<b>94% (30/32)</b>	1/1	15/16	7/8	0/0	6/6	1/1	4/4	0	0	0	12	3	8	2	0

Ein Durchbruch (DB) ist eine zusätzliche Information für Tore, die aus dem Rückraum erzielt wurden. Die Anzahl dieser Tore wird bei der Summe der Tore eines Spielers nicht berücksichtigt.

Torhüter		Quote gehaltener Bälle (Paraden/Tore+gehaltene Würfe)							
Nr	Name	Gesamt	7m	6m	9m	LA/RA	Kreis	Gegenstoß	Durchbruch
12	Muhm, Marc	14% (5/35)	50% (3/6)	15% (2/13)	0% (0/12)	0% (0/2)	0% (0/2)	0% (0/1)	0% (0/1)
53	Gross, Johannes	-% (0/0)	-% (0/0)	-% (0/0)	-% (0/0)	-% (0/0)	-% (0/0)	-% (0/0)	-% (0/0)
		<b>14% (5/35)</b>	<b>50% (3/6)</b>	<b>15% (2/13)</b>	<b>0% (0/12)</b>	<b>0% (0/2)</b>	<b>0% (0/2)</b>	<b>0% (0/1)</b>	<b>0% (0/1)</b>

Würfe Team	Tore	Gehalten	Vorbei	Pfosten / Latte	Geblockt	Gesamt	Wurfquote
7m	1	0	0	0	0	1/1	100%
6m	15	0	1	0	0	15/16	94%
9m	7	1	0	0	0	7/8	88%
LA/RA	0	0	0	0	0	0/0	NaN%
Kreis	6	0	0	0	0	6/6	100%
Gegenstoß	1	0	0	0	0	1/1	100%
Durchbruch	4	0	0	0	0	4/4	100%
	30	1	1	0	0	30/32	94%

LEGENDE

- KM Kreisläufer
- TG Tempogegenstoß
- DB Durchbruch
- TF Technische Fehler
- ST Steals
- WB Geblockte Würfe
- AS Vorlagen
- GK Gelbe Karte
- 2min 2min-Strafen
- RK Rote Karte
- BK Blaue Karte

Es ist im Einzelfall möglich, dass Unterschiede zwischen der Summe einzelner Spielerstatistiken und Teamstatistiken auftreten. Der Grund ist, dass aufgrund der Geschwindigkeit eines Handball-Spiels bei einzelnen Ereignissen unsere Scouts den Spieler nicht richtig zuordnen können.



Union Sparkasse  
Korneuburg

BEENDET

**30 : 30**  
( 16 : 11 )

UHC ERSTE Hollabrunn



Spieler			Tore/Würfe							Sonstiges				Strafen				
Nr	Name	Pos.	Gesamt	7m	6m	9m	LA/RA	KM	TG	DB*	TF	ST	WB	AS	GK	2min	RK	BK
1	Spork, Thomas	TW	-% (0/0)															
91	Meleschnig, Matthias	TW	-% (0/0)															
4	Weitschacher, Ulrich	LA	-% (0/0)															
7	Graninger, Oliver	RA	57% (4/7)	2/3	0/2		2/2											
8	Burger, Sebastian	LA	67% (2/3)	0/1	2/2													
11	Biber, Philipp	LA	-% (0/0)												1			
13	Drager, Andreas	RM	50% (1/2)	0/1					1/1									
18	Markovic, Alen	RR	100% (6/6)	1/1		5/5								1				
19	Gal, Christoph	RL	100% (4/4)		2/2	2/2				1/1					1	1		
22	Vuksa, Goran	KM	80% (4/5)		2/3			2/2								1		
24	Schleinker, Lukas	LA	-% (0/0)															
25	Drager, Roman		-% (0/0)															
45	Prokop, Patrick		100% (2/2)		2/2													
70	Kovacevic, Edis		-% (0/0)															
75	Lesjak, Max		-% (0/0)															
77	Kljajic, Anze	RM	100% (7/7)		2/2	5/5								1		1		
0	Bauda, Florian																	
0	Stark, Patrick																	
0	Gedinger, Gerhard																	
			<b>83% (30/36)</b>	3/6	10/13	12/12	2/2	2/2	1/1	1/1	0	0	0	2	3	3	0	0

Ein Durchbruch (DB) ist eine zusätzliche Information für Tore, die aus dem Rückraum erzielt wurden. Die Anzahl dieser Tore wird bei der Summe der Tore eines Spielers nicht berücksichtigt.

Torhüter		Quote gehaltener Bälle (Paraden/Tore+gehaltene Würfe)							
Nr	Name	Gesamt	7m	6m	9m	LA/RA	Kreis	Gegenstoß	Durchbruch
1	Spork, Thomas	0% (0/21)	0% (0/1)	0% (0/13)	0% (0/3)	-% (0/0)	0% (0/4)	-% (0/0)	0% (0/4)
91	Meleschnig, Matthias	10% (1/10)	-% (0/0)	0% (0/3)	20% (1/5)	-% (0/0)	0% (0/2)	0% (0/1)	-% (0/0)
		3% (1/31)	0% (0/1)	0% (0/16)	13% (1/8)	-% (0/0)	0% (0/6)	0% (0/1)	0% (0/4)

Würfe Team	Tore	Gehalten	Vorbei	Pfosten / Latte	Geblockt	Gesamt	Wurfquote
7m	3	3	0	0	0	3/6	50%
6m	10	2	1	0	0	10/13	77%
9m	12	0	0	0	0	12/12	100%
LA/RA	2	0	0	0	0	2/2	100%
Kreis	2	0	0	0	0	2/2	100%
Gegenstoß	1	0	0	0	0	1/1	100%
Durchbruch	1	0	0	0	0	1/1	100%
		5	1	0	0	30/36	83%

LEGENDE

- KM Kreisläufer
- TG Tempgegenstoß
- DB Durchbruch
- TF Technische Fehler
- ST Steals
- WB Geblockte Würfe
- AS Vorlagen
- GK Gelbe Karte
- 2min 2min-Strafen
- RK Rote Karte
- BK Blaue Karte

Es ist im Einzelfall möglich, dass Unterschiede zwischen der Summe einzelner Spielerstatistiken und Teamstatistiken auftreten. Der Grund ist, dass aufgrund der Geschwindigkeit eines Handball-Spiels bei einzelnen Ereignissen unsere Scouts den Spieler nicht richtig zuordnen können.