

BEENDET



Sportunion Die Falken St. Pölten

30 : 26

UHC ERSTE Hollabrunn



(16 : 15)



Bester Werfer: Schildhammer **7**

2min: **4**

Bester Werfer: Graninger **7**

2min: **5**

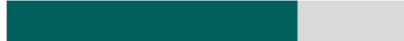
WURFQUOTE: **75%**

7M-QUOTE

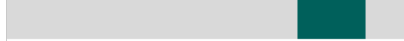
Würfe gesamt: 40



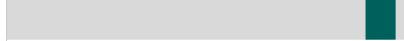
Tore: 30



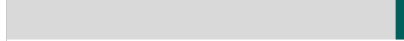
Würfe gehalten: 7



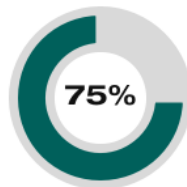
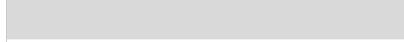
Würfe vorbei: 3



Würfe Pfosten/Latte: 1



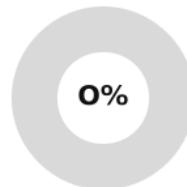
Würfe geblockt: 0



3 7m-Tore | **4** 7m-Würfe

7m verworfen:
 17:39 | 14 SCHILDHAMMER (SAVE)

7M-QUOTE



0 7m-Tore | **2** 7m-Würfe

7m verworfen:
 04:26 | 8 BURGER (SAVE)
 31:47 | 7 GRANINGER (SAVE)

WURFQUOTE: **55%**

Würfe gesamt: 47



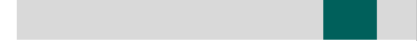
Tore: 26



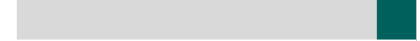
Würfe gehalten: 14



Würfe vorbei: 7



Würfe Pfosten/Latte: 5



Würfe geblockt: 0



ERFOLGREICHE ANGRIFFE



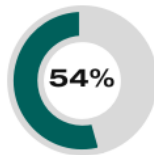
30 Tore erzielt | **58** Angriffe*

GEHALTENE BÄLLE



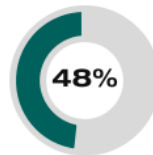
7 Paraden | **33** Würfe auf das Tor

ABGEWEHRTE ANGRIFFE



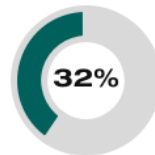
26 Gegentore | **57** Angriffe*

ABGEWEHRTE ANGRIFFE



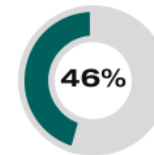
30 Gegentore | **58** Angriffe*

GEHALTENE BÄLLE



14 Paraden | **44** Würfe auf das Tor

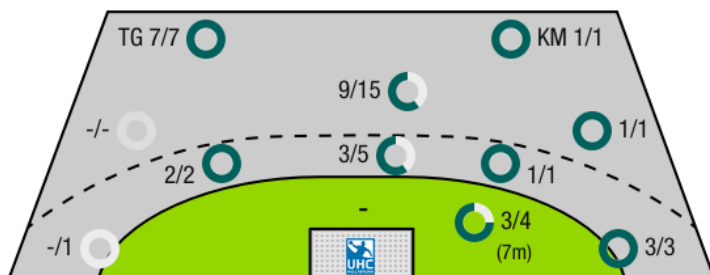
ERFOLGREICHE ANGRIFFE



26 Tore erzielt | **57** Angriffe*

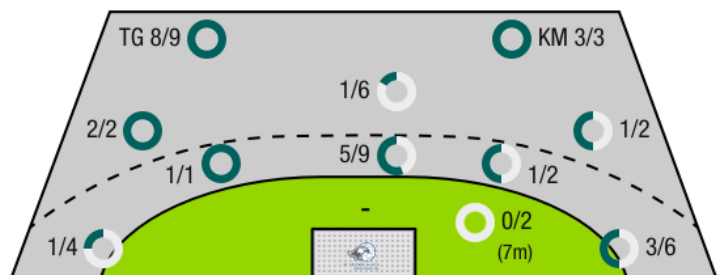
*Die Anzahl der Angriffe wird mit jedem Ballbesitzwechsel um einen Angriff erhöht.

SPORTUNION DIE FALKEN ST. PÖLTEN - ANGRIFF



TG - Tempogegenstoß KM - Kreisläufer

UHC ERSTE HOLLABRUNN - ANGRIFF



BEENDET



Sportunion Die Falken St. Pölten

30 : 26
(16 : 15)

UHC ERSTE Hollabrunn



Spieler			Tore/Würfe								Sonstiges				Strafen			
Nr	Name	Pos.	Gesamt	7m	6m	9m	LA/RA	KM	TG	DB*	TF	ST	WB	AS	GK	2min	RK	BK
12	Hubner, Mark	TW	-% (0/0)															
43	Kogl, Jacob	TW	-% (0/0)															
97	Kaufmann, Oliver	TW	-% (0/0)															
5	Neumaier, Jan	RM	100% (5/5)		2/2	3/3				2/2						1		
8	Hubner, Jan	RA	-% (0/0)															
10	Zettel, Martin	RM	-% (0/0)												1	1		
14	Schildhammer, Peter	RL	58% (7/12)	3/4	1/1	2/6			1/1									
15	Pirkfellner, Paul		-% (0/0)															
17	Weilguny, Nicolas	LA	67% (4/6)		0/1		0/1		4/4									
21	Pils, Alexander	KM	50% (1/2)		0/1			1/1			1					1		
31	Pfaffinger, Jurgen	RA	100% (5/5)				3/3		2/2									
32	Wieninger, Kevin	RL	80% (4/5)		1/1	3/4				1/1				1		1	1	
41	Kral, Johannes	RA	80% (4/5)		2/2	2/3				1/1								
82	Flatschart, Alexander		-% (0/0)															
0	Ivanovic, Milan														1			
OB	Frey, Janos																	
			75% (30/40)	3/4	6/8	10/16	3/4	1/1	7/7	4/4	1	0	0	1	2	4	1	0

Ein Durchbruch (DB) ist eine zusätzliche Information für Tore, die aus dem Rückraum erzielt wurden. Die Anzahl dieser Tore wird bei der Summe der Tore eines Spielers nicht berücksichtigt.

Torhüter		Quote gehaltener Bälle (Paraden/Tore+gehaltene Würfe)							
Nr	Name	Gesamt	7m	6m	9m	LA/RA	Kreis	Gegenstoß	Durchbruch
12	Hubner, Mark	35% (14/40)	100% (2/2)	17% (2/12)	40% (4/10)	40% (4/10)	0% (0/3)	11% (1/9)	0% (0/1)
43	Kogl, Jacob	-% (0/0)	-% (0/0)	-% (0/0)	-% (0/0)	-% (0/0)	-% (0/0)	-% (0/0)	-% (0/0)
97	Kaufmann, Oliver	-% (0/0)	-% (0/0)	-% (0/0)	-% (0/0)	-% (0/0)	-% (0/0)	-% (0/0)	-% (0/0)
		35% (14/40)	100% (2/2)	17% (2/12)	40% (4/10)	40% (4/10)	0% (0/3)	11% (1/9)	0% (0/1)

Würfe Team	Tore	Gehalten	Vorbei	Pfosten / Latte	Geblockt	Gesamt	Wurfquote
7m	3	1	0	0	0	3/4	75%
6m	6	1	0	1	0	6/8	75%
9m	10	5	1	0	0	10/16	63%
LA/RA	3	0	0	0	0	3/4	75%
Kreis	1	0	0	0	0	1/1	100%
Gegenstoß	7	0	0	0	0	7/7	100%
Durchbruch	4	0	0	0	0	4/4	100%
	30	7	3	1	0	30/40	75%

LEGENDE

KM	Kreisläufer
TG	Tempogegenstoß
DB	Durchbruch
TF	Technische Fehler
ST	Steals
WB	Geblockte Würfe
AS	Vorlagen
GK	Gelbe Karte
2min	2min-Strafen
RK	Rote Karte
BK	Blaue Karte

Es ist im Einzelfall möglich, dass Unterschiede zwischen der Summe einzelner Spielerstatistiken und Teamstatistiken auftreten. Der Grund ist, dass aufgrund der Geschwindigkeit eines Handball-Spiels bei einzelnen Ereignissen unsere Scouts den Spieler nicht richtig zuordnen können.

BEENDET



Sportunion Die Falken St. Pölten

30 : 26
(16 : 15)

UHC ERSTE Hollabrunn



Spieler			Tore/Würfe							Sonstiges				Strafen				
Nr	Name	Pos.	Gesamt	7m	6m	9m	LA/RA	KM	TG	DB*	TF	ST	WB	AS	GK	2min	RK	BK
1	Spork, Thomas	TW	-% (0/0)															
91	Meleschnig, Matthias	TW	-% (0/0)															
4	Weitschacher, Ulrich	LA	50% (1/2)			1/1			0/1									
7	Graninger, Oliver	RA	64% (7/11)	0/1	1/1		3/6		3/3									
8	Burger, Sebastian	LA	50% (5/10)	0/1	1/2		1/4		3/3	1/1								
11	Biber, Philipp	LA	0% (0/1)		0/1											1		
13	Drager, Andreas	RM	100% (1/1)						1/1									
18	Markovic, Alen	RR	0% (0/6)		0/3	0/3					1			2				
19	Gal, Christoph	RL	67% (2/3)		1/1	1/2					1			1				
22	Vuksa, Goran	KM	86% (6/7)		3/3			2/2	1/1						1	1		
24	Schleinzler, Lukas	LA	-% (0/0)															
25	Drager, Roman		-% (0/0)															
45	Prokop, Patrick		100% (2/2)		1/1			1/1								3	1	
70	Kovacevic, Edis		-% (0/0)															
75	Lesjak, Max		-% (0/0)															
77	Kljajic, Anze	RM	50% (2/4)			2/4					1			1				
0A	Gedinger, Gerhard																	
0B	Belas, Ivica																	
0C	Bauda, Florian																	
0D	Stark, Patrick																	
			55% (26/47)	0/2	7/12	4/10	4/10	3/3	8/9	1/1	4	0	0	4	1	5	1	0

Ein Durchbruch (DB) ist eine zusätzliche Information für Tore, die aus dem Rückraum erzielt wurden. Die Anzahl dieser Tore wird bei der Summe der Tore eines Spielers nicht berücksichtigt.

Torhüter		Quote gehaltener Bälle (Paraden/Tore+gehaltene Würfe)							
Nr	Name	Gesamt	7m	6m	9m	LA/RA	Kreis	Gegenstoß	Durchbruch
1	Spork, Thomas	19% (5/26)	50% (1/2)	14% (1/7)	27% (3/11)	0% (0/4)	0% (0/1)	0% (0/4)	0% (0/4)
91	Meleschnig, Matthias	18% (2/11)	0% (0/2)	0% (0/1)	40% (2/5)	-% (0/0)	-% (0/0)	0% (0/3)	-% (0/0)
		19% (7/37)	25% (1/4)	13% (1/8)	31% (5/16)	0% (0/4)	0% (0/1)	0% (0/7)	0% (0/4)

Würfe Team	Tore	Gehalten	Vorbei	Pfosten / Latte	Geblockt	Gesamt	Wurfquote	
7m	0	2	0	0	0	0/2	0%	
6m	7	2	0	3	0	7/12	58%	
9m	4	4	2	0	0	4/10	40%	
LA/RA	4	4	0	2	0	4/10	40%	
Kreis	3	0	0	0	0	3/3	100%	
Gegenstoß	8	1	0	0	0	8/9	89%	
Durchbruch	1	0	0	0	0	1/1	100%	
		26	14	7	5	0	26/47	55%

LEGENDE

KM	Kreisläufer
TG	Tempgegenstoß
DB	Durchbruch
TF	Technische Fehler
ST	Steals
WB	Geblockte Würfe
AS	Vorlagen
GK	Gelbe Karte
2min	2min-Strafen
RK	Rote Karte
BK	Blaue Karte

Es ist im Einzelfall möglich, dass Unterschiede zwischen der Summe einzelner Spielerstatistiken und Teamstatistiken auftreten. Der Grund ist, dass aufgrund der Geschwindigkeit eines Handball-Spiels bei einzelnen Ereignissen unsere Scouts den Spieler nicht richtig zuordnen können.