

BEENDET



Vöslauer Handballclub

23 : 29

Schlafraum.at KÄRNTEN



(8 : 16)



Bester Werfer: Strazdas, Zourek **6**

2min: **4**

Bester Werfer: Wagner **7**

2min: **4**

WURFQUOTE: **52%**

7M-QUOTE

Würfe gesamt: 44



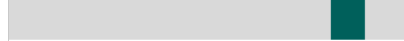
Tore: 23



Würfe gehalten: 15



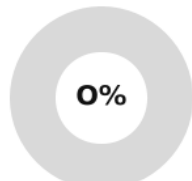
Würfe vorbei: 4



Würfe Pfosten/Latte: 3



Würfe geblockt: 2



0 | **3**
 7m-Tore | 7m-Würfe

7m verworfen:

- 07:43 | 24 FORSTHUBER (SAVE)
- 28:12 | 50 STRAZDAS (SAVE)
- 34:23 | 77 KNEZEVIC (SAVE)

7M-QUOTE



3 | **3**
 7m-Tore | 7m-Würfe

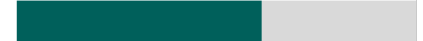
7m verworfen:

WURFQUOTE: **64%**

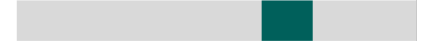
Würfe gesamt: 45



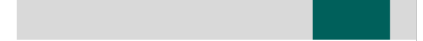
Tore: 29



Würfe gehalten: 6



Würfe vorbei: 9



Würfe Pfosten/Latte: 2



Würfe geblockt: 1



ERFOLGREICHE ANGRIFFE



23 | **47**

Tore erzielt | Angriffe*

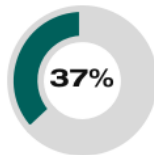
GEHALTENE BÄLLE



15 | **44**

Paraden | Würfe auf das Tor

ABGEWEHRTE ANGRIFFE



29 | **46**

Gegentore | Angriffe*

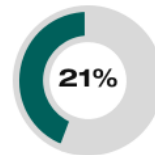
ABGEWEHRTE ANGRIFFE



23 | **47**

Gegentore | Angriffe*

GEHALTENE BÄLLE



6 | **29**

Paraden | Würfe auf das Tor

ERFOLGREICHE ANGRIFFE

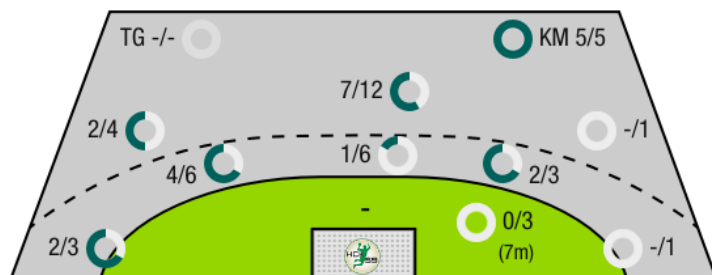


29 | **46**

Tore erzielt | Angriffe*

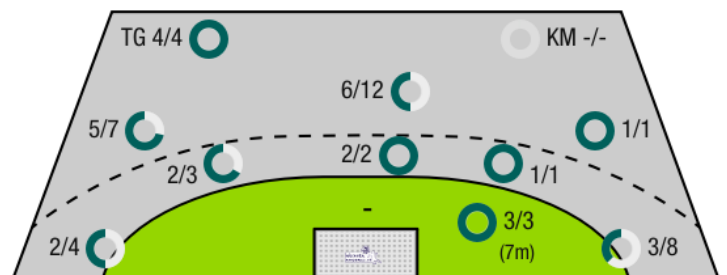
*Die Anzahl der Angriffe wird mit jedem Ballbesitzwechsel um einen Angriff erhöht.

VÖSLAUER HANDBALLCLUB - ANGRIFF



TG - Tempogegenstoß KM - Kreisläufer

SCHLAFRAUM.AT KÄRNTEN - ANGRIFF



BEENDET



Vöslauer Handballclub

23 : 29

Schlafraum.at KÄRNTEN



(8 : 16)

Spieler			Tore/Würfe								Sonstiges				Strafen			
Nr	Name	Pos.	Gesamt	7m	6m	9m	LA/RA	KM	TG	DB*	TF	ST	WB	AS	GK	2min	RK	BK
1	Maier, Florian	TW	-% (0/0)															
74	Dubovecak, Mario	TW	-% (0/0)															
3	Klettenhofer, Bernd	RL	0% (0/2)			0/1	0/1				1							
4	Schartel, Maximilian		-% (0/0)															
5	Stanic, Michael	KM	-% (0/0)															
18	Schuster, Philipp	RL	50% (3/6)		2/2	1/4				2/2				2				
19	Meleschnig, Christoph	LA	0% (0/1)		0/1								1			2		
24	Forsthuber, Daniel	KM	50% (3/6)	0/1	0/2			3/3						2				
25	Pesic, Rados		-% (0/0)												1			
50	Strazdas, Augustas	RM	55% (6/11)	0/1	3/4	3/6				5/5	2					1		
68	Schartel, Fabian	LA	67% (4/6)		0/1		2/3	2/2			1							
77	Knezevic, Vladan		33% (1/3)	0/1	1/2					1/1	1							
77	Zourek, Daniel	RL	67% (6/9)		1/3	5/6				1/1	2			2	1	1		
0A	Lachmann, Patrick																	
0B	Strecker, Gilbert																	
0C	Richter, Roman																	
0D	Folta, Bernhard																	
			52% (23/44)	0/3	7/15	9/17	2/4	5/5	0/0	9/9	7	0	1	6	2	4	0	0

Ein Durchbruch (DB) ist eine zusätzliche Information für Tore, die aus dem Rückraum erzielt wurden. Die Anzahl dieser Tore wird bei der Summe der Tore eines Spielers nicht berücksichtigt.

Torhüter		Quote gehaltener Bälle (Paraden/Tore+gehaltene Würfe)							
Nr	Name	Gesamt	7m	6m	9m	LA/RA	Kreis	Gegenstoß	Durchbruch
1	Maier, Florian	28% (5/18)	-% (0/0)	0% (0/2)	44% (4/9)	17% (1/6)	-% (0/0)	0% (0/3)	0% (0/1)
74	Dubovecak, Mario	6% (1/17)	0% (0/3)	0% (0/4)	10% (1/10)	0% (0/6)	-% (0/0)	0% (0/1)	0% (0/3)
		17% (6/35)	0% (0/3)	0% (0/6)	26% (5/19)	8% (1/12)	-% (0/0)	0% (0/4)	0% (0/4)

Würfe Team	Tore	Gehalten	Vorbei	Pfosten / Latte	Geblockt	Gesamt	Wurfquote
7m	0	3	0	0	0	0/3	0%
6m	7	7	0	1	0	7/15	47%
9m	9	4	1	1	2	9/17	53%
LA/RA	2	1	0	1	0	2/4	50%
Kreis	5	0	0	0	0	5/5	100%
Gegenstoß	0	0	0	0	0	0/0	NaN%
Durchbruch	9	0	0	0	0	9/9	100%
	23	15	4	3	2	23/44	52%

LEGENDE

KM	Kreisläufer
TG	Tempgegenstoß
DB	Durchbruch
TF	Technische Fehler
ST	Steals
WB	Geblockte Würfe
AS	Vorlagen
GK	Gelbe Karte
2min	2min-Strafen
RK	Rote Karte
BK	Blaue Karte

Es ist im Einzelfall möglich, dass Unterschiede zwischen der Summe einzelner Spielerstatistiken und Teamstatistiken auftreten. Der Grund ist, dass aufgrund der Geschwindigkeit eines Handball-Spiels bei einzelnen Ereignissen unsere Scouts den Spieler nicht richtig zuordnen können.

BEENDET



Vöslauer Handballclub

23 : 29

Schlafraum.at KÄRNTEN



(8 : 16)

Spieler			Tore/Würfe							Sonstiges				Strafen				
Nr	Name	Pos.	Gesamt	7m	6m	9m	LA/RA	KM	TG	DB*	TF	ST	WB	AS	GK	2min	RK	BK
1	Jelen, Gasper	TW	-% (0/0)															
16	Panetta, Leon	TW	-% (0/0)															
4	Jochum, Patrick	RM	100% (4/4)	2/2	1/1	1/1				1/1	1							
6	Panetta, Luca	KM	-% (0/0)															
7	Wagner, Leopold	RL	64% (7/11)		2/3	5/8				2/2				4				
8	Prucknig, Florian		40% (2/5)				2/5							1				
11	Hartman, Matej	RR	57% (4/7)			4/7					1		2		1	1		
13	Marojevic, Marko		86% (6/7)	1/1	2/2	2/3			1/1	1/1	2			1	1	2		
14	Urbani, Luca	LA	57% (4/7)			0/1	1/3		3/3					1				
17	Wunsch, Maximilian	KM	-% (0/0)															
20	Krauland, Nils		-% (0/0)								1					1		
23	Kerschhagl, Benjamin	RA	33% (1/3)				1/3											
25	Schofnegger, Jan	KM	100% (1/1)				1/1											
33	Demsar, Nejc	RR	-% (0/0)												1			
55	Wagner, Max	KM	-% (0/0)															
OA	Epure, Eugen																	
OB	Praznik, Rok																	
OC	Eder, Fabian																	
			64% (29/45)	3/3	5/6	12/20	5/12	0/0	4/4	4/4	5	0	2	7	3	4	0	0

Ein Durchbruch (DB) ist eine zusätzliche Information für Tore, die aus dem Rückraum erzielt wurden. Die Anzahl dieser Tore wird bei der Summe der Tore eines Spielers nicht berücksichtigt.

Torhüter		Quote gehaltener Bälle (Paraden/Tore+gehaltene Würfe)							
Nr	Name	Gesamt	7m	6m	9m	LA/RA	Kreis	Gegenstoß	Durchbruch
1	Jelen, Gasper	39% (15/38)	100% (3/3)	47% (7/15)	27% (4/15)	25% (1/4)	0% (0/5)	-% (0/0)	0% (0/9)
16	Panetta, Leon	-% (0/0)	-% (0/0)	-% (0/0)	-% (0/0)	-% (0/0)	-% (0/0)	-% (0/0)	-% (0/0)
		39% (15/38)	100% (3/3)	47% (7/15)	27% (4/15)	25% (1/4)	0% (0/5)	-% (0/0)	0% (0/9)

Würfe Team	Tore	Gehalten	Vorbei	Pfosten / Latte	Geblockt	Gesamt	Wurfquote
7m	3	0	0	0	0	3/3	100%
6m	5	0	0	1	0	5/6	83%
9m	12	5	2	0	1	12/20	60%
LA/RA	5	1	0	1	0	5/12	42%
Kreis	0	0	0	0	0	0/0	NaN%
Gegenstoß	4	0	0	0	0	4/4	100%
Durchbruch	4	0	0	0	0	4/4	100%
	29	6	9	2	1	29/45	64%

LEGENDE

KM	Kreisläufer
TG	Tempogegenstoß
DB	Durchbruch
TF	Technische Fehler
ST	Steals
WB	Geblockte Würfe
AS	Vorlagen
GK	Gelbe Karte
2min	2min-Strafen
RK	Rote Karte
BK	Blaue Karte

Es ist im Einzelfall möglich, dass Unterschiede zwischen der Summe einzelner Spielerstatistiken und Teamstatistiken auftreten. Der Grund ist, dass aufgrund der Geschwindigkeit eines Handball-Spiels bei einzelnen Ereignissen unsere Scouts den Spieler nicht richtig zuordnen können.