

BEENDET

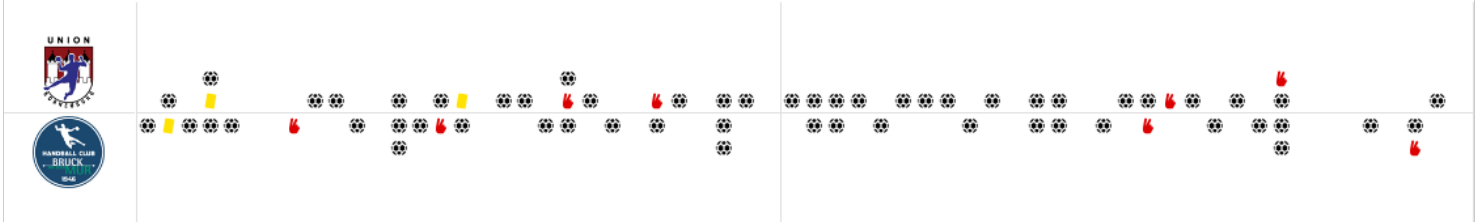


**Union Sparkasse  
Korneuburg**

**29 : 28**

( 13 : 15 )

**HC Bruck**



Bester Werfer: Kasagrande **6**

2min: **4**

Bester Werfer: Breg **12**

2min: **4**

WURFQUOTE: **100%**

Würfe gesamt: 29

Tore: 29

Würfe gehalten: 0

Würfe vorbei: 0

Würfe Pfosten/Latte: 0

Würfe geblockt: 0

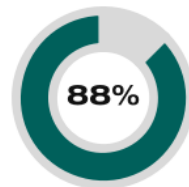
7M-QUOTE



**4** | **4**  
7m-Tore | 7m-Würfe

7m verworfen:

7M-QUOTE



**7** | **8**  
7m-Tore | 7m-Würfe

7m verworfen:  
29:42 | 26 BREG (POST)

WURFQUOTE: **90%**

Würfe gesamt: 31

Tore: 28

Würfe gehalten: 0

Würfe vorbei: 2

Würfe Pfosten/Latte: 1

Würfe geblockt: 0

ERFOLGREICHE ANGRIFFE



**29** | **59**  
Tore erzielt | Angriffe\*

GEHALTENE BÄLLE

**0%**

**0** | **28**  
Paraden | Würfe auf das Tor

ABGEWEHRTE ANGRIFFE



**28** | **60**  
Gegentore | Angriffe\*

ABGEWEHRTE ANGRIFFE



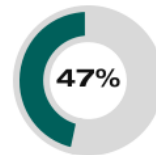
**29** | **59**  
Gegentore | Angriffe\*

GEHALTENE BÄLLE

**0%**

**0** | **29**  
Paraden | Würfe auf das Tor

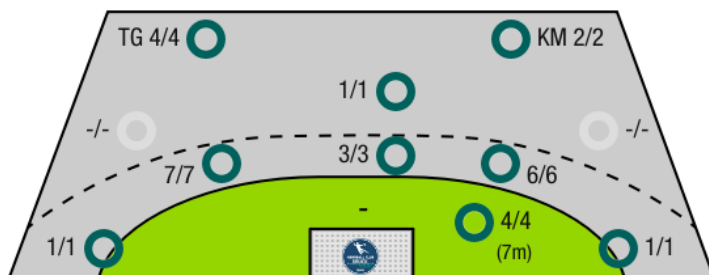
ERFOLGREICHE ANGRIFFE



**28** | **60**  
Tore erzielt | Angriffe\*

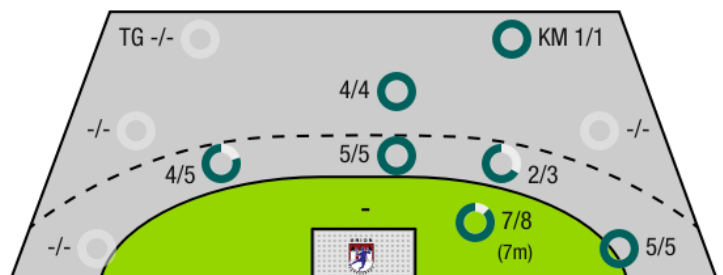
\*Die Anzahl der Angriffe wird mit jedem Ballbesitzwechsel um einen Angriff erhöht.

UNION SPARKASSE KORNEUBURG - ANGRIFF



TG - Tempogegenstoß KM - Kreisläufer

HC BRUCK - ANGRIFF





Union Sparkasse  
Korneuburg

BEENDET

29 : 28

( 13 : 15 )

HC Bruck



Spieler			Tore/Würfe							Sonstiges				Strafen				
Nr	Name	Pos.	Gesamt	7m	6m	9m	LA/RA	KM	TG	DB*	TF	ST	WB	AS	GK	2min	RK	BK
12	Muhm, Marc	TW	-% (0/0)															
53	Gross, Johannes	TW	-% (0/0)															
2	Dietrich, Patrick	RR	100% (4/4)		4/4													
4	Kasagranda, Anton	RA	100% (6/6)	1/1	2/2		1/1		2/2									
5	Dijkstra, Leon		-% (0/0)															
7	Schneider, Alexander		-% (0/0)															
7	Bachofner, Andreas	LA	100% (5/5)		4/4		1/1							1				
8	Fazik, Michal	RL	100% (4/4)	3/3	1/1											1		
8	Reichenauer, Clemens	RL	100% (4/4)		2/2	1/1			1/1					2	1	1		
9	Litschauer, Christoph	RL	-% (0/0)															
10	Rajic, David	KM	-% (0/0)													1		
11	Schafner, Julian	RM	100% (1/1)		1/1									1				
13	Weinhappl, Matthias	LA	-% (0/0)														1	
14	Bachofner, Sebastian	RM	100% (2/2)		1/1				1/1					1	1			
17	Stepanovsky, Juraj	KM	100% (3/3)		1/1			2/2										
20	Pummer, Bernhard	RL	-% (0/0)															
0	Sauberer, Christian																	
0	Duha, Mario																	
			100% (29/29)	4/4	16/16	1/1	2/2	2/2	4/4	0/0	0	0	0	5	2	4	0	0

Ein Durchbruch (DB) ist eine zusätzliche Information für Tore, die aus dem Rückraum erzielt wurden. Die Anzahl dieser Tore wird bei der Summe der Tore eines Spielers nicht berücksichtigt.

Torhüter		Quote gehaltener Bälle (Paraden/Tore+gehaltene Würfe)							
Nr	Name	Gesamt	7m	6m	9m	LA/RA	Kreis	Gegenstoß	Durchbruch
12	Muhm, Marc	0% (0/18)	0% (0/4)	0% (0/11)	0% (0/2)	0% (0/2)	0% (0/1)	-% (0/0)	-% (0/0)
53	Gross, Johannes	0% (0/6)	0% (0/1)	-% (0/0)	0% (0/2)	0% (0/3)	-% (0/0)	-% (0/0)	-% (0/0)
		-% (0/24)	0% (0/5)	0% (0/11)	0% (0/4)	0% (0/5)	0% (0/1)	-% (0/0)	-% (0/0)

Würfe Team	Tore	Gehalten	Vorbei	Pfosten / Latte	Geblockt	Gesamt	Wurfquote
7m	4	0	0	0	0	4/4	100%
6m	16	0	0	0	0	16/16	100%
9m	1	0	0	0	0	1/1	100%
LA/RA	2	0	0	0	0	2/2	100%
Kreis	2	0	0	0	0	2/2	100%
Gegenstoß	4	0	0	0	0	4/4	100%
Durchbruch	0	0	0	0	0	0/0	NaN%
	29	0	0	0	0	29/29	100%

LEGENDE

KM	Kreisläufer
TG	Tempogegenstoß
DB	Durchbruch
TF	Technische Fehler
ST	Steals
WB	Geblockte Würfe
AS	Vorlagen
GK	Gelbe Karte
2min	2min-Strafen
RK	Rote Karte
BK	Blaue Karte

Es ist im Einzelfall möglich, dass Unterschiede zwischen der Summe einzelner Spielerstatistiken und Teamstatistiken auftreten. Der Grund ist, dass aufgrund der Geschwindigkeit eines Handball-Spiels bei einzelnen Ereignissen unsere Scouts den Spieler nicht richtig zuordnen können.



Union Sparkasse  
Korneuburg

BEENDET

29 : 28

( 13 : 15 )

HC Bruck



Spieler			Tore/Würfe							Sonstiges				Strafen				
Nr	Name	Pos.	Gesamt	7m	6m	9m	LA/RA	KM	TG	DB*	TF	ST	WB	AS	GK	2min	RK	BK
10	Marinovic, Luka	TW	-% (0/0)															
87	Plank, Dorian	TW	-% (0/0)															
4	Cuk, Matej		-% (0/0)													2		
5	Kern, Matthias		-% (0/0)															
9	Zangl, Thomas		86% (6/7)		4/5	2/2										2		
14	Gostovic, Milan		100% (1/1)				1/1											
15	Offner, Paul	LA	100% (2/2)		2/2													
18	Sikosek, Pelko Domen		100% (2/2)		1/1			1/1										
21	Ebner, Phillip	LA	-% (0/0)															
23	Fritz, Alexander		100% (3/3)		2/2	1/1												
25	Semlitsch, Paul	LA	-% (0/0)															
26	Breg, Martin	RA	86% (12/14)	7/8	1/2	1/1	3/3								1			
28	Gaugl, Marco	LA	-% (0/0)															
33	Glaser, Fabian	RA	100% (2/2)		1/1		1/1											
69	Plassnig, Luca		-% (0/0)															
79	Gasperow, Patrick		-% (0/0)															
0	Kalijagic, Nihad																	
0	Weiland, Jonas																	
			90% (28/31)	7/8	11/13	4/4	5/5	1/1	0/0	0/0	0	0	0	0	1	4	0	0

Ein Durchbruch (DB) ist eine zusätzliche Information für Tore, die aus dem Rückraum erzielt wurden. Die Anzahl dieser Tore wird bei der Summe der Tore eines Spielers nicht berücksichtigt.

Torhüter		Quote gehaltener Bälle (Paraden/Tore+gehaltene Würfe)							
Nr	Name	Gesamt	7m	6m	9m	LA/RA	Kreis	Gegenstoß	Durchbruch
10	Marinovic, Luka	0% (0/4)	0% (0/1)	0% (0/2)	-% (0/0)	-% (0/0)	0% (0/1)	-% (0/0)	-% (0/0)
87	Plank, Dorian	0% (0/23)	0% (0/2)	0% (0/13)	0% (0/1)	0% (0/2)	0% (0/1)	0% (0/4)	-% (0/0)
		-% (0/27)	0% (0/3)	0% (0/15)	0% (0/1)	0% (0/2)	0% (0/2)	0% (0/4)	-% (0/0)

Würfe Team	Tore	Gehalten	Vorbei	Pfosten / Latte	Geblockt	Gesamt	Wurfquote	
7m	7	0	0	1	0	7/8	88%	
6m	11	0	2	0	0	11/13	85%	
9m	4	0	0	0	0	4/4	100%	
LA/RA	5	0	0	0	0	5/5	100%	
Kreis	1	0	0	0	0	1/1	100%	
Gegenstoß	0	0	0	0	0	0/0	NaN%	
Durchbruch	0	0	0	0	0	0/0	NaN%	
		28	0	2	1	0	28/31	90%

LEGENDE

KM	Kreisläufer
TG	Tempogegenstoß
DB	Durchbruch
TF	Technische Fehler
ST	Steals
WB	Geblockte Würfe
AS	Vorlagen
GK	Gelbe Karte
2min	2min-Strafen
RK	Rote Karte
BK	Blaue Karte

Es ist im Einzelfall möglich, dass Unterschiede zwischen der Summe einzelner Spielerstatistiken und Teamstatistiken auftreten. Der Grund ist, dass aufgrund der Geschwindigkeit eines Handball-Spiels bei einzelnen Ereignissen unsere Scouts den Spieler nicht richtig zuordnen können.