

BEENDET



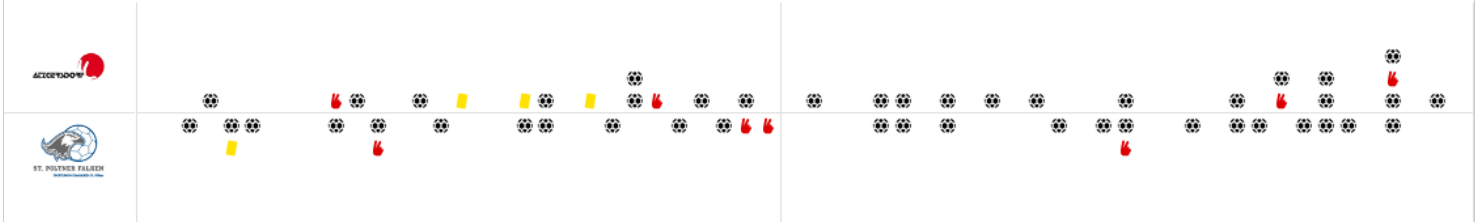
WAT Atzgersdorf

22 : 24

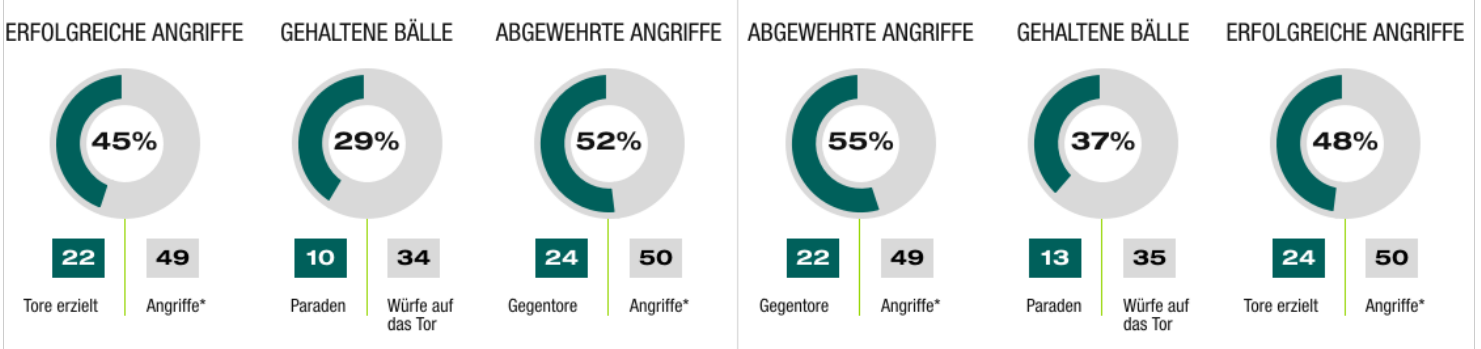
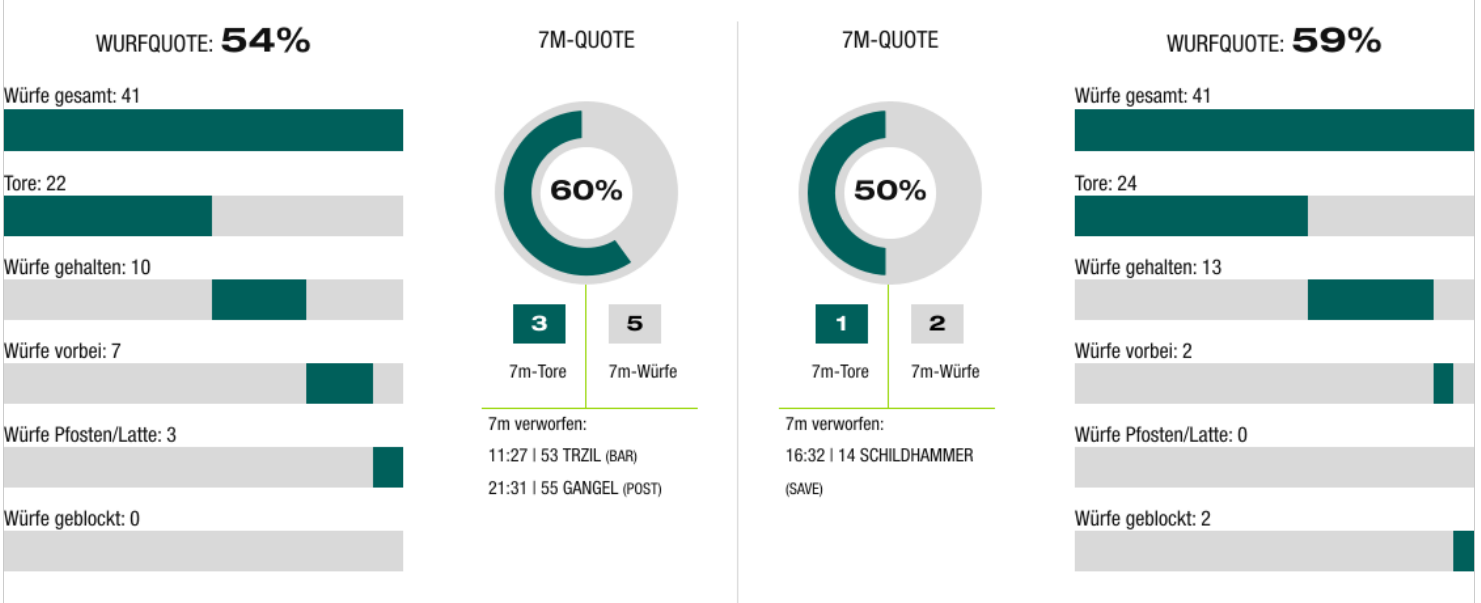
Sportunion Die Falken St. Pölten



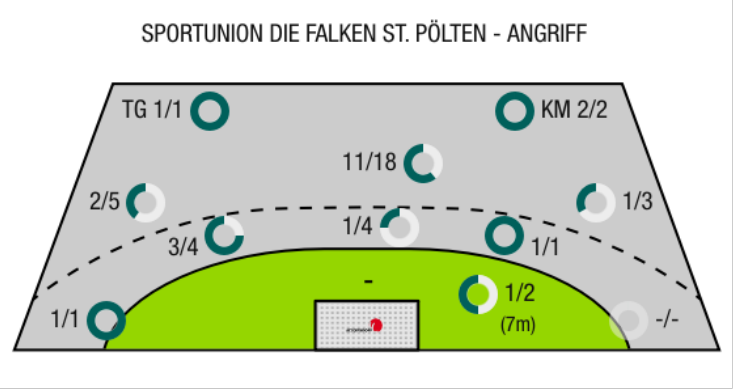
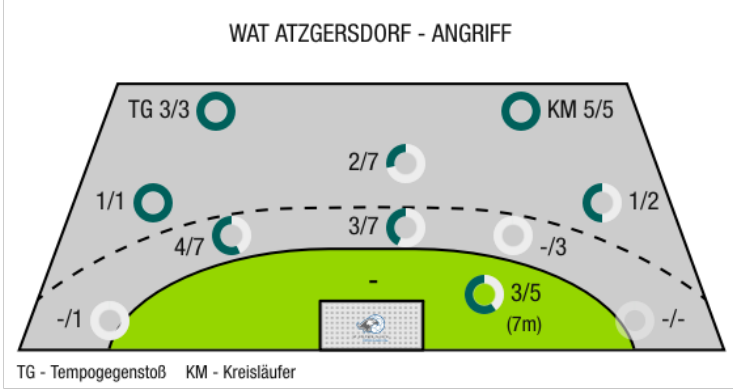
(8 : 11)



Bester Werfer: Gangel 5	2min: 4	Bester Werfer: Schildhammer 9	2min: 4
--------------------------------	----------------	--------------------------------------	----------------



*Die Anzahl der Angriffe wird mit jedem Ballbesitzwechsel um einen Angriff erhöht.



BEENDET



WAT Atzgersdorf

22 : 24

Sportunion Die Falken St. Pölten



(8 : 11)

Spieler			Tore/Würfe							Sonstiges				Strafen				
Nr	Name	Pos.	Gesamt	7m	6m	9m	LA/RA	KM	TG	DB*	TF	ST	WB	AS	GK	2min	RK	BK
32	Nikolic, Leo	TW	-% (0/0)								2	1						
95	Hartwein, Christoph	TW	-% (0/0)															
3	Dobias, Florian	RL	50% (4/8)		3/4	0/3			1/1	1/1			1	2				
6	Mahr, Markus	RM	75% (3/4)		2/2	0/1			1/1			1						
19	Rabenseifer, Philipp	KM	80% (4/5)		0/1			4/4			1		1			2		
22	Majer, Matthias	LA	0% (0/2)		0/2													
23	Hemmes, Julius		-% (0/0)															
43	Carniel, Leon	KM	100% (1/1)					1/1			1				1	1		
53	Trzil, Alexander		29% (2/7)	2/3	0/4						1	1		1				
55	Gangel, Johann	RL	71% (5/7)	1/2	1/1	3/4					1			1	1	1		
66	Mayer, Matthias	LA	33% (1/3)		0/1		0/1		1/1						1			
73	Djakovic, Sinisa		-% (0/0)															
85	Brandic, Ivan	RR	50% (2/4)		1/2	1/2					2			1				
91	Schiffleitner, Benjamin	RR	-% (0/0)								2							
OA	Miloradovic, Danijel																	
OB	Jaklin, Philip																	
OC	Dobias, Fabian																	
OD	Steyrer, Ernestine																	
			54% (22/41)	3/5	7/17	4/10	0/1	5/5	3/3	1/1	10	3	2	5	3	4	0	0

Ein Durchbruch (DB) ist eine zusätzliche Information für Tore, die aus dem Rückraum erzielt wurden. Die Anzahl dieser Tore wird bei der Summe der Tore eines Spielers nicht berücksichtigt.

Torhüter		Quote gehaltener Bälle (Paraden/Tore+gehaltene Würfe)							
Nr	Name	Gesamt	7m	6m	9m	LA/RA	Kreis	Gegenstoß	Durchbruch
32	Nikolic, Leo	41% (11/27)	50% (1/2)	50% (2/4)	42% (8/19)	0% (0/1)	0% (0/2)	0% (0/1)	-% (0/0)
95	Hartwein, Christoph	20% (2/10)	-% (0/0)	20% (1/5)	20% (1/5)	-% (0/0)	-% (0/0)	-% (0/0)	0% (0/1)
		35% (13/37)	50% (1/2)	33% (3/9)	38% (9/24)	0% (0/1)	0% (0/2)	0% (0/1)	0% (0/1)

Würfe Team	Tore	Gehalten	Vorbei	Pfosten / Latte	Geblockt	Gesamt	Wurfquote	
7m	3	0	0	2	0	3/5	60%	
6m	7	5	4	1	0	7/17	41%	
9m	4	4	2	0	0	4/10	40%	
LA/RA	0	1	0	0	0	0/1	0%	
Kreis	5	0	0	0	0	5/5	100%	
Gegenstoß	3	0	0	0	0	3/3	100%	
Durchbruch	1	0	0	0	0	1/1	100%	
		22	10	7	3	0	22/41	54%

LEGENDE

- KM Kreisläufer
- TG Tempogegenstoß
- DB Durchbruch
- TF Technische Fehler
- ST Steals
- WB Geblockte Würfe
- AS Vorlagen
- GK Gelbe Karte
- 2min 2min-Strafen
- RK Rote Karte
- BK Blaue Karte

Es ist im Einzelfall möglich, dass Unterschiede zwischen der Summe einzelner Spielerstatistiken und Teamstatistiken auftreten. Der Grund ist, dass aufgrund der Geschwindigkeit eines Handball-Spiels bei einzelnen Ereignissen unsere Scouts den Spieler nicht richtig zuordnen können.

BEENDET



WAT Atzgersdorf

22 : 24

Sportunion Die Falken St. Pölten



(8 : 11)

Spieler			Tore/Würfe								Sonstiges				Strafen			
Nr	Name	Pos.	Gesamt	7m	6m	9m	LA/RA	KM	TG	DB*	TF	ST	WB	AS	GK	2min	RK	BK
12	Hubner, Mark	TW	-% (0/0)															
43	Kogl, Jacob	TW	-% (0/0)															
97	Kaufmann, Oliver	TW	-% (0/0)															
5	Neumaier, Jan	RM	0% (0/1)			0/1					3							
8	Hubner, Jan	RA	-% (0/0)															
9	Gasser, Raphael	KM	-% (0/0)															
10	Zettel, Martin	RM	-% (0/0)												1			
14	Schildhammer, Peter	RL	69% (9/13)	1/2	2/2	6/9					1					1		
17	Weilguny, Nicolas	LA	60% (3/5)		1/3		1/1		1/1							1		
21	Pils, Alexander	KM	100% (2/2)					2/2								1		
31	Pfaffinger, Jurgun	RA	-% (0/0)															
32	Wieninger, Kevin	RL	100% (3/3)		1/1	2/2								1		1		
41	Kral, Johannes	RA	41% (7/17)		1/3	6/14				1/1	4							
82	Flatschart, Alexander		-% (0/0)															
OA	Ivanovic, Milan																	
OB	Frey, Janos																	
			59% (24/41)	1/2	5/9	14/26	1/1	2/2	1/1	1/1	8	0	0	1	1	4	0	0

Ein Durchbruch (DB) ist eine zusätzliche Information für Tore, die aus dem Rückraum erzielt wurden. Die Anzahl dieser Tore wird bei der Summe der Tore eines Spielers nicht berücksichtigt.

Torhüter		Quote gehaltener Bälle (Paraden/Tore+gehaltene Würfe)							
Nr	Name	Gesamt	7m	6m	9m	LA/RA	Kreis	Gegenstoß	Durchbruch
12	Hubner, Mark	31% (10/32)	0% (0/3)	29% (5/17)	40% (4/10)	100% (1/1)	0% (0/5)	0% (0/3)	0% (0/1)
43	Kogl, Jacob	-% (0/0)	-% (0/0)	-% (0/0)	-% (0/0)	-% (0/0)	-% (0/0)	-% (0/0)	-% (0/0)
97	Kaufmann, Oliver	-% (0/0)	-% (0/0)	-% (0/0)	-% (0/0)	-% (0/0)	-% (0/0)	-% (0/0)	-% (0/0)
		31% (10/32)	0% (0/3)	29% (5/17)	40% (4/10)	100% (1/1)	0% (0/5)	0% (0/3)	0% (0/1)

Würfe Team	Tore	Gehalten	Vorbei	Pfosten / Latte	Geblockt	Gesamt	Wurfquote
7m	1	1	0	0	0	1/2	50%
6m	5	3	1	0	0	5/9	56%
9m	14	9	1	0	2	14/26	54%
LA/RA	1	0	0	0	0	1/1	100%
Kreis	2	0	0	0	0	2/2	100%
Gegenstoß	1	0	0	0	0	1/1	100%
Durchbruch	1	0	0	0	0	1/1	100%
	24	13	2	0	2	24/41	59%

- LEGENDE
- KM Kreisläufer
 - TG Tempgegenstoß
 - DB Durchbruch
 - TF Technische Fehler
 - ST Steals
 - WB Geblockte Würfe
 - AS Vorlagen
 - GK Gelbe Karte
 - 2min 2min-Strafen
 - RK Rote Karte
 - BK Blaue Karte

Es ist im Einzelfall möglich, dass Unterschiede zwischen der Summe einzelner Spielerstatistiken und Teamstatistiken auftreten. Der Grund ist, dass aufgrund der Geschwindigkeit eines Handball-Spiels bei einzelnen Ereignissen unsere Scouts den Spieler nicht richtig zuordnen können.