

BEENDET



Vöslauer Handballclub

25 : 24

UHC ERSTE Hollabrunn



(10 : 11)



Bester Werfer: Schartel **7**

2min: **5**

Bester Werfer: Gal **8**

2min: **2**

WURFQUOTE: **56%**

7M-QUOTE

Würfe gesamt: 45



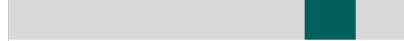
Tore: 25



Würfe gehalten: 10



Würfe vorbei: 6



Würfe Pfosten/Latte: 3



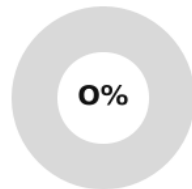
Würfe geblockt: 3



1 7m-Tore
2 7m-Würfe

7m verworfen:
 53:59 | 50 STRAZDAS (OFF)

7M-QUOTE



0 7m-Tore
4 7m-Würfe

7m verworfen:
 12:42 | 19 GAL (SAVE)
 21:55 | 8 BURGER (SAVE)
 32:14 | 11 BIBER (SAVE)
 57:13 | 7 GRANINGER (SAVE)

WURFQUOTE: **51%**

Würfe gesamt: 47



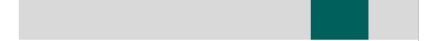
Tore: 24



Würfe gehalten: 12



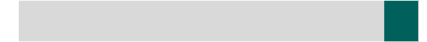
Würfe vorbei: 7



Würfe Pfosten/Latte: 2



Würfe geblockt: 4



ERFOLGREICHE ANGRIFFE



25 Tore erzielt
52 Angriffe*

GEHALTENE BÄLLE



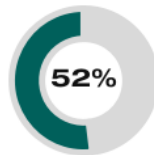
10 Paraden
34 Würfe auf das Tor

ABGEWEHRTE ANGRIFFE



24 Gegentore
53 Angriffe*

ABGEWEHRTE ANGRIFFE



25 Gegentore
52 Angriffe*

GEHALTENE BÄLLE



12 Paraden
37 Würfe auf das Tor

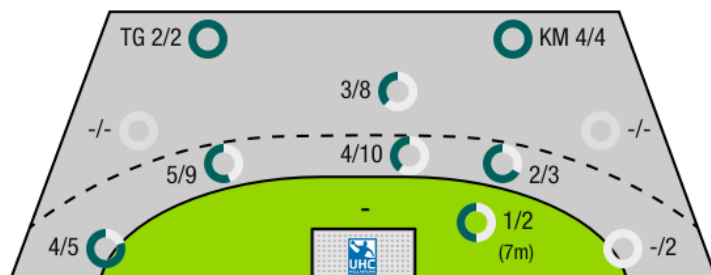
ERFOLGREICHE ANGRIFFE



24 Tore erzielt
53 Angriffe*

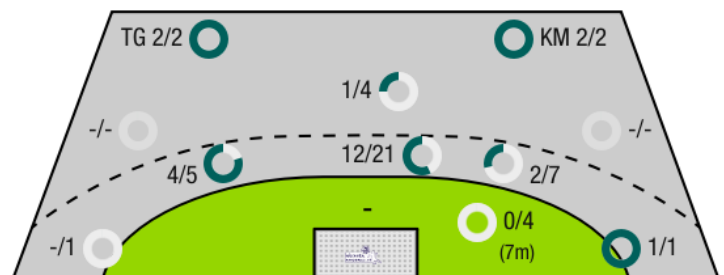
*Die Anzahl der Angriffe wird mit jedem Ballbesitzwechsel um einen Angriff erhöht.

VÖSLAUER HANDBALLCLUB - ANGRIFF



TG - Tempogegenstoß KM - Kreisläufer

UHC ERSTE HOLLABRUNN - ANGRIFF



BEENDET



Vöslauer Handballclub

25 : 24

UHC ERSTE Hollabrunn



(10 : 11)

Spieler			Tore/Würfe								Sonstiges				Strafen			
Nr	Name	Pos.	Gesamt	7m	6m	9m	LA/RA	KM	TG	DB*	TF	ST	WB	AS	GK	2min	RK	BK
1	Maier, Florian	TW	-% (0/0)															
74	Dubovecak, Mario	TW	-% (0/0)															
2	Zalewski, Emil		-% (0/0)															
3	Klettenhofer, Bernd	RL	-% (0/0)															
4	Schartel, Maximilian		-% (0/0)															
5	Stanic, Michael	KM	-% (0/0)															
10	Riedner, Julian		-% (0/0)															
11	Muck, Raphael	LA	20% (1/5)		0/2		0/2		1/1				1	1		1		
24	Forsthuber, Daniel	KM	63% (5/8)		1/4			4/4			1				1	2		
25	Pesic, Rados		-% (0/0)										2			1		
50	Strazdas, Augustas	RM	71% (5/7)	1/2	3/4		1/1				3		1	7				
68	Schartel, Fabian	LA	78% (7/9)		3/4		3/4		1/1	1/1				1				
77	Zourek, Daniel	RL	45% (5/11)		2/5	3/6								4		1		
77	Knezevic, Vladan		40% (2/5)		2/3	0/2					1				1			
OA	Vejsovic, S																	
OB	Strecker, Gilbert																	
OC	Kohlmaier, Lukas																	
OD	Ponleitner, Bernhard																	
			56% (25/45)	1/2	11/22	3/8	4/7	4/4	2/2	1/1	5	0	4	13	2	5	0	0

Ein Durchbruch (DB) ist eine zusätzliche Information für Tore, die aus dem Rückraum erzielt wurden. Die Anzahl dieser Tore wird bei der Summe der Tore eines Spielers nicht berücksichtigt.

Torhüter		Quote gehaltener Bälle (Paraden/Tore+gehaltene Würfe)							
Nr	Name	Gesamt	7m	6m	9m	LA/RA	Kreis	Gegenstoß	Durchbruch
1	Maier, Florian	-% (0/0)	-% (0/0)	-% (0/0)	-% (0/0)	-% (0/0)	-% (0/0)	-% (0/0)	-% (0/0)
74	Dubovecak, Mario	33% (12/36)	100% (4/4)	21% (6/29)	25% (1/4)	50% (1/2)	0% (0/2)	0% (0/2)	0% (0/4)
		33% (12/36)	100% (4/4)	21% (6/29)	25% (1/4)	50% (1/2)	0% (0/2)	0% (0/2)	0% (0/4)

Würfe Team	Tore	Gehalten	Vorbei	Pfosten / Latte	Geblockt	Gesamt	Wurfquote	
7m	1	0	1	0	0	1/2	50%	
6m	11	6	3	1	1	11/22	50%	
9m	3	2	0	1	2	3/8	38%	
LA/RA	4	2	0	1	0	4/7	57%	
Kreis	4	0	0	0	0	4/4	100%	
Gegenstoß	2	0	0	0	0	2/2	100%	
Durchbruch	1	0	0	0	0	1/1	100%	
		25	10	6	3	3	25/45	56%

LEGENDE

- KM Kreisläufer
- TG Tempogegenstoß
- DB Durchbruch
- TF Technische Fehler
- ST Steals
- WB Geblockte Würfe
- AS Vorlagen
- GK Gelbe Karte
- 2min 2min-Strafen
- RK Rote Karte
- BK Blaue Karte

Es ist im Einzelfall möglich, dass Unterschiede zwischen der Summe einzelner Spielerstatistiken und Teamstatistiken auftreten. Der Grund ist, dass aufgrund der Geschwindigkeit eines Handball-Spiels bei einzelnen Ereignissen unsere Scouts den Spieler nicht richtig zuordnen können.

BEENDET



Vöslauer Handballclub

25 : 24

UHC ERSTE Hollabrunn



(10 : 11)

Spieler			Tore/Würfe							Sonstiges				Strafen				
Nr	Name	Pos.	Gesamt	7m	6m	9m	LA/RA	KM	TG	DB*	TF	ST	WB	AS	GK	2min	RK	BK
1	Spork, Thomas	TW	-% (0/0)											1				
91	Meleschnig, Matthias	TW	-% (0/0)															
4	Weitschacher, Ulrich	LA	-% (0/0)															
7	Graninger, Oliver	RA	80% (4/5)	0/1	1/1		1/1		2/2							1		
8	Burger, Sebastian	LA	57% (4/7)	0/1	4/5		0/1			2/2		2						
9	Hengl, Stephan		-% (0/0)															
11	Biber, Philipp	LA	33% (1/3)	0/1	1/2					1/1	1		1					
18	Markovic, Alen	RR	25% (2/8)		2/7	0/1					1			3	1	1		
19	Gal, Christoph	RL	62% (8/13)	0/1	7/10	1/2				1/1	1		1	1				
22	Vuksa, Goran	KM	75% (3/4)		1/2			2/2				1						
24	Schleinker, Lukas	LA	-% (0/0)															
25	Drager, Roman		-% (0/0)															
45	Prokop, Patrick		0% (0/1)		0/1													
70	Kovacevic, Edis		-% (0/0)															
75	Lesjak, Max		-% (0/0)															
77	Kljajic, Anze	RM	33% (2/6)		2/5	0/1					3		1	4	1			
0A	Bauda, Florian																	
0B	Belas, Ivica																	
0C	Stark, Patrick																	
0D	Gedinger, Gerhard																	
			51% (24/47)	0/4	18/33	1/4	1/2	2/2	2/2	4/4	6	3	3	9	2	2	0	0

Ein Durchbruch (DB) ist eine zusätzliche Information für Tore, die aus dem Rückraum erzielt wurden. Die Anzahl dieser Tore wird bei der Summe der Tore eines Spielers nicht berücksichtigt.

Torhüter		Quote gehaltener Bälle (Paraden/Tore+gehaltene Würfe)							
Nr	Name	Gesamt	7m	6m	9m	LA/RA	Kreis	Gegenstoß	Durchbruch
1	Spork, Thomas	50% (3/6)	0% (0/1)	100% (3/3)	-% (0/0)	-% (0/0)	0% (0/2)	-% (0/0)	-% (0/0)
91	Meleschnig, Matthias	24% (7/29)	-% (0/0)	17% (3/18)	33% (2/6)	29% (2/7)	0% (0/2)	0% (0/2)	0% (0/1)
		29% (10/35)	0% (0/1)	29% (6/21)	33% (2/6)	29% (2/7)	0% (0/4)	0% (0/2)	0% (0/1)

Würfe Team	Tore	Gehalten	Vorbei	Pfosten / Latte	Geblockt	Gesamt	Wurfquote
7m	0	4	0	0	0	0/4	0%
6m	18	6	3	2	4	18/33	55%
9m	1	1	2	0	0	1/4	25%
LA/RA	1	1	0	0	0	1/2	50%
Kreis	2	0	0	0	0	2/2	100%
Gegenstoß	2	0	0	0	0	2/2	100%
Durchbruch	4	0	0	0	0	4/4	100%
	24	12	7	2	4	24/47	51%

LEGENDE

KM	Kreisläufer
TG	Tempgegenstoß
DB	Durchbruch
TF	Technische Fehler
ST	Steals
WB	Geblockte Würfe
AS	Vorlagen
GK	Gelbe Karte
2min	2min-Strafen
RK	Rote Karte
BK	Blaue Karte

Es ist im Einzelfall möglich, dass Unterschiede zwischen der Summe einzelner Spielerstatistiken und Teamstatistiken auftreten. Der Grund ist, dass aufgrund der Geschwindigkeit eines Handball-Spiels bei einzelnen Ereignissen unsere Scouts den Spieler nicht richtig zuordnen können.