

BEENDET



Sportunion Die Falken St. Pölten

**29 : 24**

Schlafraum.at KÄRNTEN



(14 : 11)



Bester Werfer: Schildhammer **11**

2min: **4**

Bester Werfer: Wagner **9**

2min: **8**

WURFQUOTE: **60%**

7M-QUOTE

7M-QUOTE

WURFQUOTE: **44%**

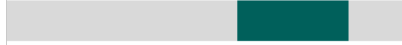
Würfe gesamt: 48



Tore: 29



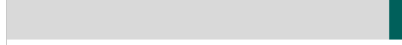
Würfe gehalten: 14



Würfe vorbei: 5



Würfe Pfosten/Latte: 2

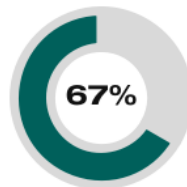


Würfe geblockt: 0



**1** 7m-Tore | **1** 7m-Würfe

7m verworfen:



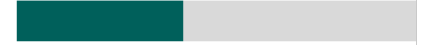
**2** 7m-Tore | **3** 7m-Würfe

7m verworfen:  
55:58 | 4 JOCHUM (POST)

Würfe gesamt: 55



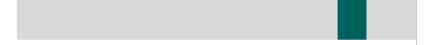
Tore: 24



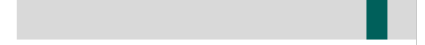
Würfe gehalten: 22



Würfe vorbei: 4



Würfe Pfosten/Latte: 3



Würfe geblockt: 4



ERFOLGREICHE ANGRIFFE

GEHALTENE BÄLLE

ABGEWEHRTE ANGRIFFE

ABGEWEHRTE ANGRIFFE

GEHALTENE BÄLLE

ERFOLGREICHE ANGRIFFE



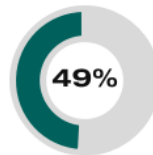
**29** Tore erzielt | **57** Angriffe\*



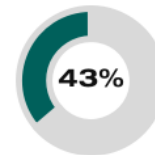
**14** Paraden | **38** Würfe auf das Tor



**24** Gegentore | **57** Angriffe\*



**29** Gegentore | **57** Angriffe\*



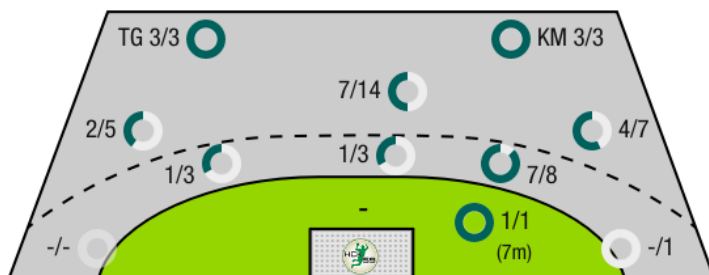
**22** Paraden | **51** Würfe auf das Tor



**24** Tore erzielt | **57** Angriffe\*

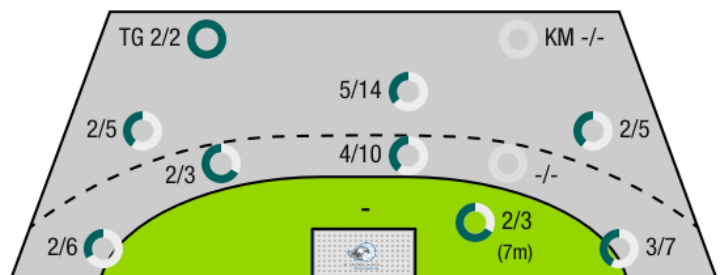
\*Die Anzahl der Angriffe wird mit jedem Ballbesitzwechsel um einen Angriff erhöht.

SPORTUNION DIE FALKEN ST. PÖLTEN - ANGRIFF



TG - Tempogegenstoß KM - Kreisläufer

SCHLAFRAUM.AT KÄRNTEN - ANGRIFF



BEENDET



Sportunion Die Falken St. Pölten

29 : 24

Schlafraum.at KÄRNTEN



( 14 : 11 )

Spieler			Tore/Würfe							Sonstiges				Strafen				
Nr	Name	Pos.	Gesamt	7m	6m	9m	LA/RA	KM	TG	DB*	TF	ST	WB	AS	GK	2min	RK	BK
12	Hubner, Mark	TW	-% (0/0)															
43	Kogl, Jacob	TW	-% (0/0)															
5	Neumaier, Jan	RM	100% (1/1)			1/1												
8	Hubner, Jan	RA	-% (0/0)															
9	Gasser, Raphael	KM	-% (0/0)															
10	Zettel, Martin	RM	-% (0/0)										3		1	2		
14	Schildhammer, Peter	RL	65% (11/17)	1/1	4/6	4/8			2/2	2/2		1	1	1				
15	Pirkfellner, Paul		-% (0/0)													1		
17	Weilguny, Nicolas	LA	50% (1/2)			0/1			1/1									
21	Pils, Alexander	KM	67% (4/6)		0/2	1/1		3/3		1/1								
31	Pfaffinger, Jurgen	RA	0% (0/1)			0/1											1	1
32	Wieninger, Kevin	RL	50% (2/4)			2/4					1			2	1			
41	Kral, Johannes	RA	63% (10/16)		5/6	5/10				3/3								
82	Flatschart, Alexander		0% (0/1)				0/1											
			60% (29/48)	1/1	9/14	13/26	0/1	3/3	3/3	6/6	1	1	4	3	3	4	1	0

Ein Durchbruch (DB) ist eine zusätzliche Information für Tore, die aus dem Rückraum erzielt wurden. Die Anzahl dieser Tore wird bei der Summe der Tore eines Spielers nicht berücksichtigt.

Torhüter		Quote gehaltener Bälle (Paraden/Tore+gehaltene Würfe)							
Nr	Name	Gesamt	7m	6m	9m	LA/RA	Kreis	Gegenstoß	Durchbruch
12	Hubner, Mark	47% (20/43)	0% (0/2)	33% (4/12)	53% (10/19)	50% (6/12)	-% (0/0)	0% (0/2)	0% (0/2)
43	Kogl, Jacob	67% (2/3)	-% (0/0)	-% (0/0)	50% (1/2)	100% (1/1)	-% (0/0)	-% (0/0)	0% (0/1)
		48% (22/46)	0% (0/2)	33% (4/12)	52% (11/21)	54% (7/13)	-% (0/0)	0% (0/2)	0% (0/3)

Würfe Team	Tore	Gehalten	Vorbei	Pfosten / Latte	Geblockt	Gesamt	Wurfquote
7m	1	0	0	0	0	1/1	100%
6m	9	4	0	1	0	9/14	64%
9m	13	10	2	1	0	13/26	50%
LA/RA	0	0	0	0	0	0/1	0%
Kreis	3	0	0	0	0	3/3	100%
Gegenstoß	3	0	0	0	0	3/3	100%
Durchbruch	6	0	0	0	0	6/6	100%
	29	14	5	2	0	29/48	60%

LEGENDE

KM	Kreisläufer
TG	Tempogegenstoß
DB	Durchbruch
TF	Technische Fehler
ST	Steals
WB	Geblockte Würfe
AS	Vorlagen
GK	Gelbe Karte
2min	2min-Strafen
RK	Rote Karte
BK	Blaue Karte

Es ist im Einzelfall möglich, dass Unterschiede zwischen der Summe einzelner Spielerstatistiken und Teamstatistiken auftreten. Der Grund ist, dass aufgrund der Geschwindigkeit eines Handball-Spiels bei einzelnen Ereignissen unsere Scouts den Spieler nicht richtig zuordnen können.

BEENDET



Sportunion Die Falken St. Pölten

29 : 24  
( 14 : 11 )

Schlafraum.at KÄRNTEN



Spieler			Tore/Würfe							Sonstiges				Strafen				
Nr	Name	Pos.	Gesamt	7m	6m	9m	LA/RA	KM	TG	DB*	TF	ST	WB	AS	GK	2min	RK	BK
1	Jelen, Gasper	TW	-% (0/0)															
16	Panetta, Leon	TW	-% (0/0)															
2	Wuzella, Christof	LA	-% (0/0)															
4	Jochum, Patrick	RM	60% (3/5)	2/3		1/2				1/1	1							
6	Panetta, Luca	KM	-% (0/0)															
7	Wagner, Leopold	RL	45% (9/20)		4/6	5/14				1/1					1			
9	Grave, Felix		-% (0/0)															
11	Hartman, Matej	RR	25% (1/4)		0/1	1/3								1	1	2		
12	Codreanu, Stefan Mircea		-% (0/0)															
13	Marojevic, Marko		17% (1/6)		0/3	1/3												
14	Urbani, Luca	LA	50% (4/8)				2/6		2/2			1						
17	Wunsch, Maximilian	KM	100% (1/1)		1/1						1					2		
20	Krauland, Nils		0% (0/2)				0/2											
26	Levic, Eldar	RA	-% (0/0)															
27	Trenkwelder, Simon		-% (0/0)															
33	Demsar, Nejc	RR	50% (2/4)		1/2	1/2				1/1					3	1		
44	Rauscher, Simeon	RM	60% (3/5)				3/5											
OB	Schofnegger, Jan																	
OC	Pontasch-Muller, Michael																	
			44% (24/55)	2/3	6/13	9/24	5/13	0/0	2/2	3/3	2	1	0	1	1	8	1	0

Ein Durchbruch (DB) ist eine zusätzliche Information für Tore, die aus dem Rückraum erzielt wurden. Die Anzahl dieser Tore wird bei der Summe der Tore eines Spielers nicht berücksichtigt.

Torhüter		Quote gehaltener Bälle (Paraden/Tore+gehaltene Würfe)							
Nr	Name	Gesamt	7m	6m	9m	LA/RA	Kreis	Gegenstoß	Durchbruch
1	Jelen, Gasper	33% (14/43)	0% (0/1)	29% (4/14)	38% (10/26)	-% (0/1)	0% (0/3)	0% (0/3)	0% (0/6)
16	Panetta, Leon	-% (0/0)	-% (0/0)	-% (0/0)	-% (0/0)	-% (0/0)	-% (0/0)	-% (0/0)	-% (0/0)
		33% (14/43)	0% (0/1)	29% (4/14)	38% (10/26)	0% (0/1)	0% (0/3)	0% (0/3)	0% (0/6)

Würfe Team	Tore	Gehalten	Vorbei	Pfosten / Latte	Geblockt	Gesamt	Wurfquote
7m	2	0	0	1	0	2/3	67%
6m	6	4	1	1	1	6/13	46%
9m	9	11	0	1	3	9/24	38%
LA/RA	5	7	0	0	0	5/13	38%
Kreis	0	0	0	0	0	0/0	NaN%
Gegenstoß	2	0	0	0	0	2/2	100%
Durchbruch	3	0	0	0	0	3/3	100%
	24	22	4	3	4	24/55	44%

LEGENDE

- KM Kreisläufer
- TG Tempogegenstoß
- DB Durchbruch
- TF Technische Fehler
- ST Steals
- WB Geblockte Würfe
- AS Vorlagen
- GK Gelbe Karte
- 2min 2min-Strafen
- RK Rote Karte
- BK Blaue Karte

Es ist im Einzelfall möglich, dass Unterschiede zwischen der Summe einzelner Spielerstatistiken und Teamstatistiken auftreten. Der Grund ist, dass aufgrund der Geschwindigkeit eines Handball-Spiels bei einzelnen Ereignissen unsere Scouts den Spieler nicht richtig zuordnen können.