

BEENDET

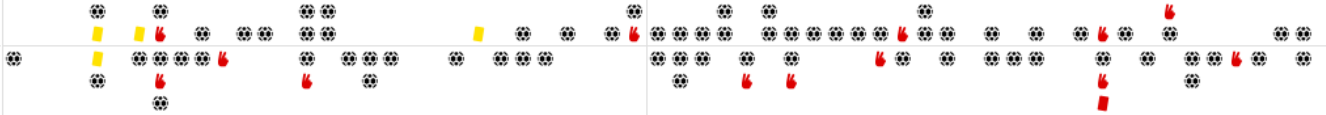


**Union Sparkasse
Korneuburg**

35 : 34

(13 : 16)

WAT Atzgersdorf



Bester Werfer: Kasagranda, Weinhappl **8**

2min: **5**

Bester Werfer: Kufner **7**

2min: **8**

WURFQUOTE: **90%**

7M-QUOTE

Würfe gesamt: 39



Tore: 35



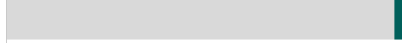
Würfe gehalten: 1



Würfe vorbei: 3



Würfe Pfosten/Latte: 1



Würfe geblockt: 0



2

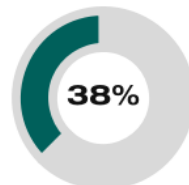
2

7m-Tore

7m-Würfe

7m verworfen:

7M-QUOTE



3

8

7m-Tore

7m-Würfe

7m verworfen:

- 13:15 | 26 MILICEVIC (SAVE)
- 23:51 | 53 TRZIL (2) (SAVE)
- 39:01 | 35 FUCHS (BAR)
- 44:15 | 21 KASTNER (OFF)
- 60:59 | 53 TRZIL (2) (OFF)

WURFQUOTE: **81%**

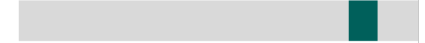
Würfe gesamt: 42



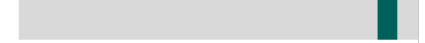
Tore: 34



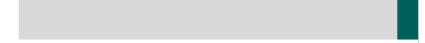
Würfe gehalten: 3



Würfe vorbei: 2



Würfe Pfosten/Latte: 2



Würfe geblockt: 0



ERFOLGREICHE ANGRIFFE



35

66

Tore erzielt

Angriffe*

GEHALTENE BÄLLE



1

35

Paraden

Würfe auf das Tor

ABGEWEHRTE ANGRIFFE



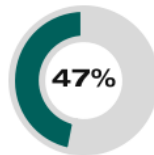
34

66

Gegentore

Angriffe*

ABGEWEHRTE ANGRIFFE



35

66

Gegentore

Angriffe*

GEHALTENE BÄLLE



3

38

Paraden

Würfe auf das Tor

ERFOLGREICHE ANGRIFFE



34

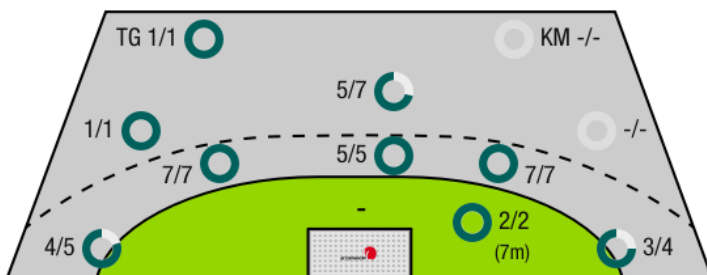
66

Tore erzielt

Angriffe*

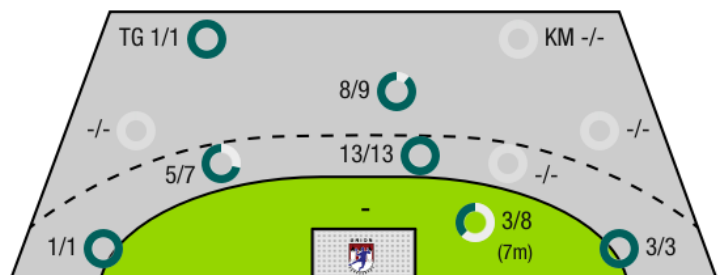
*Die Anzahl der Angriffe wird mit jedem Ballbesitzwechsel um einen Angriff erhöht.

UNION SPARKASSE KORNEUBURG - ANGRIFF



TG - Tempogegenstoß KM - Kreisläufer

WAT ATZGERSDORF - ANGRIFF





Union Sparkasse
Korneuburg

BEENDET

35 : 34
(13 : 16)

WAT Atzgersdorf



Spieler			Tore/Würfe							Sonstiges				Strafen				
Nr	Name	Pos.	Gesamt	7m	6m	9m	LA/RA	KM	TG	DB*	TF	ST	WB	AS	GK	2min	RK	BK
12	Muhm, Marc	TW	-% (0/0)															
53	Gross, Johannes	TW	-% (0/0)															
2	Dietrich, Patrick	RR	75% (3/4)		2/2	1/2								1	1			
3	Vogelsinger, David		-% (0/0)															
4	Rajic, David	KM	-% (0/0)															
5	Dijkstra, Leon		-% (0/0)															
6	Stepanovsky, Juraj	KM	100% (2/2)		2/2										1			
9	Litschauer, Christoph	RL	-% (0/0)													1		
11	Schaffer, Julian	RM	100% (2/2)		1/1	1/1								2				
13	Weinhappl, Matthias	LA	100% (8/8)		3/3		4/4		1/1									
18	Bachofner, Sebastian	RM	100% (6/6)		5/5	1/1												
20	Pummer, Bernhard	RL	83% (5/6)		3/3	2/3								1		1		
23	Suritsch, Andreas	RR	-% (0/0)													1		
28	Bachofner, Andreas	LA	0% (0/1)				0/1										1	
31	Kasagranda, Anton		89% (8/9)	1/1	3/3	1/1	3/4							1				
32	Fazik, Michal	RL	100% (1/1)	1/1											1	1		
OA	Sauberer, Christian																	
OB	Luzyanin, Alexander																	
OC	Mario, Duha																	
OD	Reichenauer, Clemens																	
			90% (35/39)	2/2	19/19	6/8	7/9	0/0	1/1	0/0	0	0	0	5	3	5	0	0

Ein Durchbruch (DB) ist eine zusätzliche Information für Tore, die aus dem Rückraum erzielt wurden. Die Anzahl dieser Tore wird bei der Summe der Tore eines Spielers nicht berücksichtigt.

Torhüter		Quote gehaltener Bälle (Paraden/Tore+gehaltene Würfe)							
Nr	Name	Gesamt	7m	6m	9m	LA/RA	Kreis	Gegenstoß	Durchbruch
12	Muhm, Marc	8% (3/37)	40% (2/5)	5% (1/20)	0% (0/9)	0% (0/4)	-% (0/0)	0% (0/1)	-% (0/0)
53	Gross, Johannes	-% (0/0)	-% (0/0)	-% (0/0)	-% (0/0)	-% (0/0)	-% (0/0)	-% (0/0)	-% (0/0)
		8% (3/37)	40% (2/5)	5% (1/20)	0% (0/9)	0% (0/4)	-% (0/0)	0% (0/1)	-% (0/0)

Würfe Team	Tore	Gehalten	Vorbei	Pfosten / Latte	Geblockt	Gesamt	Wurfquote	
7m	2	0	0	0	0	2/2	100%	
6m	19	0	0	0	0	19/19	100%	
9m	6	0	1	1	0	6/8	75%	
LA/RA	7	1	0	0	0	7/9	78%	
Kreis	0	0	0	0	0	0/0	NaN%	
Gegenstoß	1	0	0	0	0	1/1	100%	
Durchbruch	0	0	0	0	0	0/0	NaN%	
		35	1	3	1	0	35/39	90%

LEGENDE

- KM Kreisläufer
- TG Tempgegenstoß
- DB Durchbruch
- TF Technische Fehler
- ST Steals
- WB Geblockte Würfe
- AS Vorlagen
- GK Gelbe Karte
- 2min 2min-Strafen
- RK Rote Karte
- BK Blaue Karte

Es ist im Einzelfall möglich, dass Unterschiede zwischen der Summe einzelner Spielerstatistiken und Teamstatistiken auftreten. Der Grund ist, dass aufgrund der Geschwindigkeit eines Handball-Spiels bei einzelnen Ereignissen unsere Scouts den Spieler nicht richtig zuordnen können.



Union Sparkasse
Korneuburg

BEENDET

35 : 34
(13 : 16)

WAT Atzgersdorf



Spieler			Tore/Würfe							Sonstiges				Strafen				
Nr	Name	Pos.	Gesamt	7m	6m	9m	LA/RA	KM	TG	DB*	TF	ST	WB	AS	GK	2min	RK	BK
32	Nikolic, Leo	TW	-% (0/0)															
95	Hartwein, Christoph	TW	100% (2/2)			2/2												
2	Dobias, Fabian	RA	100% (5/5)			1/1	3/3		1/1						1	1		
3	Dobias, Florian	RL	100% (3/3)		1/1	2/2										3	1	
6	Mahr, Markus	RM	100% (6/6)	1/1	5/5													
8	Ljubic, Tomislav	KM	-% (0/0)															
19	Rabenseifer, Philipp	KM	100% (1/1)		1/1											2		
21	Kastner, Fabian	LA	50% (1/2)	1/2														
22	Majer, Matthias	LA	-% (0/0)															
24	Kufner, Nico	LA	88% (7/8)		6/7		1/1											
26	Milicevic, Milos	RL	80% (4/5)	1/2	2/2	1/1												
35	Fuchs, Nikolaus	RA	33% (1/3)	0/1	1/2											1		
43	Carniel, Leon	KM	100% (2/2)		2/2											1		
53	Trzil, Alexander		0% (0/2)	0/2														
85	Brandic, Ivan	RR	-% (0/0)															
91	Schiffleitner, Benjamin	RR	67% (2/3)			2/3												
OA	Jaklin, Philip																	
OB	Miloradovic, Danijel																	
			81% (34/42)	3/8	18/20	8/9	4/4	0/0	1/1	0/0	0	0	0	0	1	8	1	0

Ein Durchbruch (DB) ist eine zusätzliche Information für Tore, die aus dem Rückraum erzielt wurden. Die Anzahl dieser Tore wird bei der Summe der Tore eines Spielers nicht berücksichtigt.

Torhüter		Quote gehaltener Bälle (Paraden/Tore+gehaltene Würfe)							
Nr	Name	Gesamt	7m	6m	9m	LA/RA	Kreis	Gegenstoß	Durchbruch
32	Nikolic, Leo	0% (0/12)	0% (0/1)	0% (0/5)	0% (0/5)	0% (0/1)	-% (0/0)	-% (0/0)	-% (0/0)
95	Hartwein, Christoph	4% (1/24)	0% (0/1)	0% (0/14)	0% (0/3)	13% (1/8)	-% (0/0)	0% (0/1)	-% (0/0)
		3% (1/36)	0% (0/2)	0% (0/19)	0% (0/8)	11% (1/9)	-% (0/0)	0% (0/1)	-% (0/0)

Würfe Team	Tore	Gehalten	Vorbei	Pfosten / Latte	Geblockt	Gesamt	Wurfquote
7m	3	2	2	1	0	3/8	38%
6m	18	1	0	1	0	18/20	90%
9m	8	0	1	0	0	8/9	89%
LA/RA	4	0	0	0	0	4/4	100%
Kreis	0	0	0	0	0	0/0	NaN%
Gegenstoß	1	0	0	0	0	1/1	100%
Durchbruch	0	0	0	0	0	0/0	NaN%
		34	3	2	2	34/42	81%

LEGENDE

- KM Kreisläufer
- TG Tempogegenstoß
- DB Durchbruch
- TF Technische Fehler
- ST Steals
- WB Geblockte Würfe
- AS Vorlagen
- GK Gelbe Karte
- 2min 2min-Strafen
- RK Rote Karte
- BK Blaue Karte

Es ist im Einzelfall möglich, dass Unterschiede zwischen der Summe einzelner Spielerstatistiken und Teamstatistiken auftreten. Der Grund ist, dass aufgrund der Geschwindigkeit eines Handball-Spiels bei einzelnen Ereignissen unsere Scouts den Spieler nicht richtig zuordnen können.