

BEENDET



UHC ERSTE Hollabrunn

26 : 25

(13 : 15)

**HSG Remus
 Bärnbach/Köflach**



Bester Werfer: Gal 8

2min: 3

Bester Werfer: Djurdjevic 9

2min: 5

WURFQUOTE: **57%**

7M-QUOTE

7M-QUOTE

WURFQUOTE: **57%**

Würfe gesamt: 46

Tore: 26

Würfe gehalten: 13

Würfe vorbei: 5

Würfe Pfosten/Latte: 0

Würfe geblockt: 2



2 3
 7m-Tore 7m-Würfe

7m verworfen:
 16:53 | 77 KLJAJIC (SAVE)



2 4
 7m-Tore 7m-Würfe

7m verworfen:
 09:30 | 35 DJURDJEVIC (POST)
 20:58 | 4 GASPEROV (SAVE)

Würfe gesamt: 44

Tore: 25

Würfe gehalten: 12

Würfe vorbei: 5

Würfe Pfosten/Latte: 3

Würfe geblockt: 1

ERFOLGREICHE ANGRIFFE

GEHALTENE BÄLLE

ABGEWEHRTE ANGRIFFE

ABGEWEHRTE ANGRIFFE

GEHALTENE BÄLLE

ERFOLGREICHE ANGRIFFE



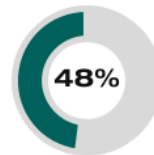
26 50
 Tore erzielt Angriffe*



13 38
 Paraden Würfe auf das Tor



25 51
 Gegentore Angriffe*



26 50
 Gegentore Angriffe*



12 38
 Paraden Würfe auf das Tor

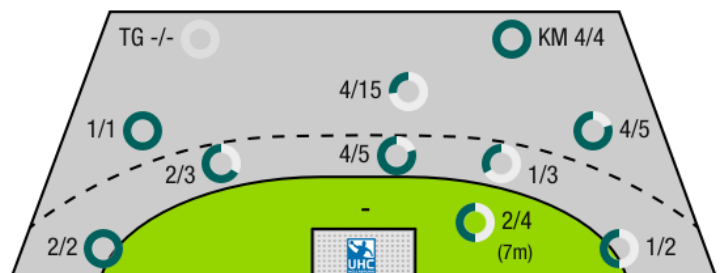
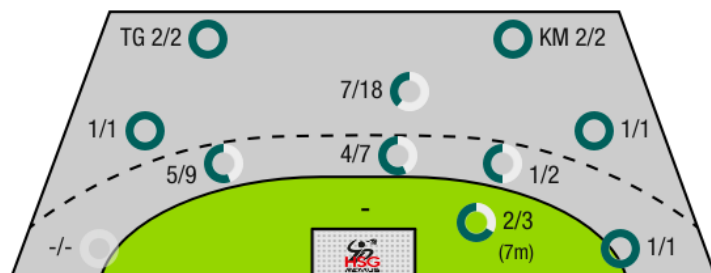


25 51
 Tore erzielt Angriffe*

*Die Anzahl der Angriffe wird mit jedem Ballbesitzwechsel um einen Angriff erhöht.

UHC ERSTE HOLLABRUNN - ANGRIFF

HSG REMUS BÄRNBACH/KÖFLACH - ANGRIFF



TG - Tempogegenstoß KM - Kreisläufer



UHC ERSTE Hollabrunn

BEENDET

26 : 25

(13 : 15)

HSG Remus
Bärnbach/Köflach



Spieler			Tore/Würfe							Sonstiges				Strafen				
Nr	Name	Pos.	Gesamt	7m	6m	9m	LA/RA	KM	TG	DB*	TF	ST	WB	AS	GK	2min	RK	BK
1	Spork, Thomas	TW	-% (0/0)											1				
91	Meleschnig, Matthias	TW	-% (0/0)															
4	Weitschacher, Ulrich	LA	0% (0/1)		0/1													
7	Graninger, Oliver	RA	100% (2/2)		1/1		1/1											
8	Burger, Sebastian	LA	75% (6/8)		4/6				2/2	2/2								
9	Hengl, Stephan		-% (0/0)															
11	Biber, Philipp	LA	0% (0/1)		0/1						1							
18	Markovic, Alen	RR	45% (5/11)			5/11							1	3	1			
19	Gal, Christoph	RL	80% (8/10)	2/2	3/4	3/4				3/3	2			2	1	1		
22	Vuksa, Goran	KM	40% (2/5)		0/3			2/2			1					1		
24	Schleinzler, Lukas	LA	-% (0/0)															
25	Drager, Roman		-% (0/0)															
70	Kovacevic, Edis		-% (0/0)															
75	Lesjak, Max		-% (0/0)															
77	Kljajic, Anze	RM	38% (3/8)	0/1	2/2	1/5				3/3				7		1		
OA	Anndreas, Drager																	
OB	Belas, Ivica																	
OC	Stark, Patrick																	
			57% (26/46)	2/3	10/18	9/20	1/1	2/2	2/2	8/8	4	0	1	13	2	3	0	0

Ein Durchbruch (DB) ist eine zusätzliche Information für Tore, die aus dem Rückraum erzielt wurden. Die Anzahl dieser Tore wird bei der Summe der Tore eines Spielers nicht berücksichtigt.

Torhüter		Quote gehaltener Bälle (Paraden/Tore+gehaltene Würfe)							
Nr	Name	Gesamt	7m	6m	9m	LA/RA	Kreis	Gegenstoß	Durchbruch
1	Spork, Thomas	26% (7/27)	33% (1/3)	29% (2/7)	21% (3/14)	50% (1/2)	0% (0/4)	-% (0/0)	0% (0/3)
91	Meleschnig, Matthias	50% (5/10)	-% (0/0)	50% (2/4)	50% (3/6)	0% (0/2)	-% (0/0)	-% (0/0)	0% (0/1)
		32% (12/37)	33% (1/3)	36% (4/11)	30% (6/20)	25% (1/4)	0% (0/4)	-% (0/0)	0% (0/4)

Würfe Team	Tore	Gehalten	Vorbei	Pfosten / Latte	Geblockt	Gesamt	Wurfquote
7m	2	1	0	0	0	2/3	67%
6m	10	6	2	0	0	10/18	56%
9m	9	6	3	0	2	9/20	45%
LA/RA	1	0	0	0	0	1/1	100%
Kreis	2	0	0	0	0	2/2	100%
Gegenstoß	2	0	0	0	0	2/2	100%
Durchbruch	8	0	0	0	0	8/8	100%
	26	13	5	0	2	26/46	57%

LEGENDE

- KM Kreisläufer
- TG Tempogegenstoß
- DB Durchbruch
- TF Technische Fehler
- ST Steals
- WB Geblockte Würfe
- AS Vorlagen
- GK Gelbe Karte
- 2min 2min-Strafen
- RK Rote Karte
- BK Blaue Karte

Es ist im Einzelfall möglich, dass Unterschiede zwischen der Summe einzelner Spielerstatistiken und Teamstatistiken auftreten. Der Grund ist, dass aufgrund der Geschwindigkeit eines Handball-Spiels bei einzelnen Ereignissen unsere Scouts den Spieler nicht richtig zuordnen können.



UHC ERSTE Hollabrunn

BEENDET

26 : 25

(13 : 15)

HSG Remus
Bärnbach/Köflach



Spieler			Tore/Würfe							Sonstiges				Strafen				
Nr	Name	Pos.	Gesamt	7m	6m	9m	LA/RA	KM	TG	DB*	TF	ST	WB	AS	GK	2min	RK	BK
1	Albrecher, Lukas	TW	-% (0/0)															
12	Szabo, Peter	TW	-% (0/0)															
16	Galaun, Dominik	TW	-% (0/0)															
2	Maurer, Peter	RA	50% (1/2)				1/2											
3	Murzl, Jakob	RM	-% (0/0)															
4	Gasperov, Deni	RL	0% (0/3)	0/1		0/2					1			5	1			
6	Kolar, Goran	RR	-% (0/0)										2			2		
9	Bonic, Filip	RR	73% (8/11)		3/3	5/8				3/3	1			2		2		
10	Bellina, Alexander	LA	-% (0/0)															
11	Bellina, Christian	LA	75% (3/4)		1/2		2/2							1				
15	Kriehuber, Martin	KM	-% (0/0)															
20	Raffler, Markus		-% (0/0)															
35	Djordjevic, Milos	RL	47% (9/19)	2/3	3/6	4/10				1/1	2			1	1	1		
92	Stojanovic, Jadranko	KM	80% (4/5)			0/1		4/4			2			1				
OA	Sadowy, Leszek																	
OB	Vunjak, Milan																	
OC	Greinix, Andrea																	
			57% (25/44)	2/4	7/11	9/21	3/4	4/4	0/0	4/4	6	0	2	10	2	5	0	0

Ein Durchbruch (DB) ist eine zusätzliche Information für Tore, die aus dem Rückraum erzielt wurden. Die Anzahl dieser Tore wird bei der Summe der Tore eines Spielers nicht berücksichtigt.

Torhüter		Quote gehaltener Bälle (Paraden/Tore+gehaltene Würfe)							
Nr	Name	Gesamt	7m	6m	9m	LA/RA	Kreis	Gegenstoß	Durchbruch
1	Albrecher, Lukas	-% (0/0)	-% (0/0)	-% (0/0)	-% (0/0)	-% (0/0)	-% (0/0)	-% (0/0)	-% (0/0)
12	Szabo, Peter	33% (13/39)	33% (1/3)	33% (6/18)	33% (6/18)	0% (0/1)	0% (0/2)	0% (0/2)	0% (0/8)
16	Galaun, Dominik	-% (0/0)	-% (0/0)	-% (0/0)	-% (0/0)	-% (0/0)	-% (0/0)	-% (0/0)	-% (0/0)
		33% (13/39)	33% (1/3)	33% (6/18)	33% (6/18)	0% (0/1)	0% (0/2)	0% (0/2)	0% (0/8)

Würfe Team	Tore	Gehalten	Vorbei	Pfosten / Latte	Geblockt	Gesamt	Wurfquote
7m	2	1	0	1	0	2/4	50%
6m	7	4	0	0	0	7/11	64%
9m	9	6	3	2	1	9/21	43%
LA/RA	3	1	0	0	0	3/4	75%
Kreis	4	0	0	0	0	4/4	100%
Gegenstoß	0	0	0	0	0	0/0	NaN%
Durchbruch	4	0	0	0	0	4/4	100%
	25	12	5	3	1	25/44	57%

LEGENDE

KM	Kreisläufer
TG	Tempogegenstoß
DB	Durchbruch
TF	Technische Fehler
ST	Steals
WB	Geblockte Würfe
AS	Vorlagen
GK	Gelbe Karte
2min	2min-Strafen
RK	Rote Karte
BK	Blaue Karte

Es ist im Einzelfall möglich, dass Unterschiede zwischen der Summe einzelner Spielerstatistiken und Teamstatistiken auftreten. Der Grund ist, dass aufgrund der Geschwindigkeit eines Handball-Spiels bei einzelnen Ereignissen unsere Scouts den Spieler nicht richtig zuordnen können.