

BEENDET



HC FIVERS WAT Margareten **33 : 28**
 (14 : 12)

Vöslauer Handballclub



Bester Werfer: Glatzl **9**

2min: **5**

Bester Werfer: Strazdas **9**

2min: **4**

WURFQUOTE: **70%**

7M-QUOTE

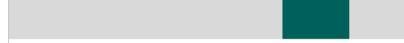
Würfe gesamt: 47



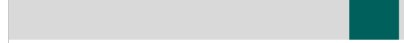
Tore: 33



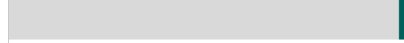
Würfe gehalten: 8



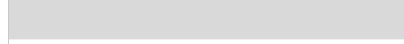
Würfe vorbei: 6



Würfe Pfosten/Latte: 1



Würfe geblockt: 0



6 | **6**
 7m-Tore | 7m-Würfe

7m verworfen:

7M-QUOTE



4 | **8**
 7m-Tore | 7m-Würfe

7m verworfen:

- 02:39 | 18 SCHUSTER (SAVE)
- 18:16 | 50 STRAZDAS (SAVE)
- 44:06 | 24 FORSTHUBER (SAVE)
- 59:27 | 3 KLETTENHOFER (SAVE)

WURFQUOTE: **57%**

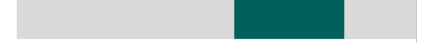
Würfe gesamt: 49



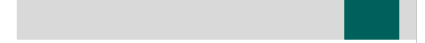
Tore: 28



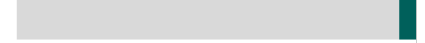
Würfe gehalten: 14



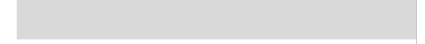
Würfe vorbei: 7



Würfe Pfosten/Latte: 2



Würfe geblockt: 0



ERFOLGREICHE ANGRIFFE



33 | **59**
 Tore erzielt | Angriffe*

GEHALTENE BÄLLE



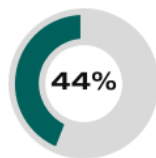
8 | **36**
 Paraden | Würfe auf das Tor

ABGEWEHRTE ANGRIFFE



28 | **59**
 Gegentore | Angriffe*

ABGEWEHRTE ANGRIFFE



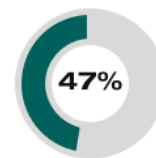
33 | **59**
 Gegentore | Angriffe*

GEHALTENE BÄLLE



14 | **47**
 Paraden | Würfe auf das Tor

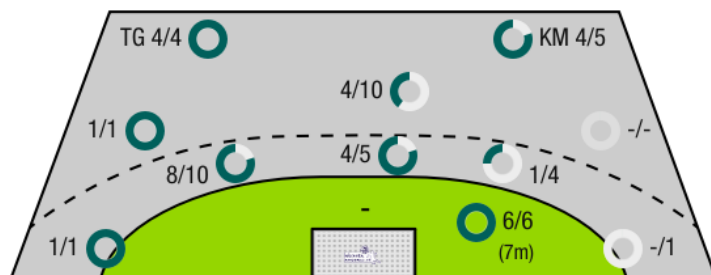
ERFOLGREICHE ANGRIFFE



28 | **59**
 Tore erzielt | Angriffe*

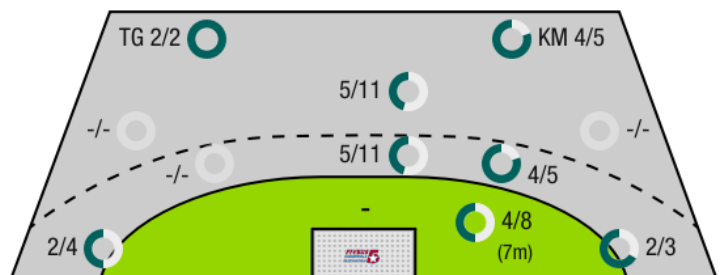
*Die Anzahl der Angriffe wird mit jedem Ballbesitzwechsel um einen Angriff erhöht.

HC FIVERS WAT MARGARETEN II - ANGRIFF



TG - Tempogegenstoß KM - Kreisläufer

VÖSLAUER HANDBALLCLUB - ANGRIFF



BEENDET



HC FIVERS WAT
Margareten II

33 : 28
(14 : 12)

Vöslauer Handballclub



Spieler			Tore/Würfe							Sonstiges				Strafen				
Nr	Name	Pos.	Gesamt	7m	6m	9m	LA/RA	KM	TG	DB*	TF	ST	WB	AS	GK	2min	RK	BK
51	Psenner, Lukas	TW	-% (0/0)															
56	Haag, Florian	TW	-% (0/0)															
5	Saric, Christian	RR	67% (2/3)		1/1	1/2				1/1	1							
25	Hutecek, Lukas	RM	83% (5/6)		3/3	2/3				1/1	1				1			
35	Gangel, Lukas	RA	0% (0/4)		0/2	0/1	0/1											
53	Nicolussi, Maximilian	RL	100% (2/2)		1/1				1/1	1/1	1							
54	Haunold, Marc-Andre	RR	50% (4/8)		2/4	2/4				1/1	4					2		
55	Kopic, Marin	KM	83% (5/6)		1/1		1/1	3/4			1				1	1		
58	Rieger, Mathias	KM	50% (1/2)		0/1			1/1								1		
58	Tomicic, Emil		-% (0/0)															
59	Derdak, Elias	RA	67% (2/3)		1/2				1/1									
75	Glatzl, Fabian	RR	90% (9/10)	6/6	2/2	0/1			1/1		1			2				
85	Polszter, Clemens	LA	-% (0/0)															
95	Dambock, Eric	LA	100% (3/3)		2/2				1/1		2			1	1	1		
OA	Muller, Lukas																	
OB	Zapletal, Sandra																	
OC	Smesnik, Peter																	
OD	Stummer, Luis																	
			70% (33/47)	6/6	13/19	5/11	1/2	4/5	4/4	4/4	11	0	0	3	3	5	0	0

Ein Durchbruch (DB) ist eine zusätzliche Information für Tore, die aus dem Rückraum erzielt wurden. Die Anzahl dieser Tore wird bei der Summe der Tore eines Spielers nicht berücksichtigt.

Torhüter		Quote gehaltener Bälle (Paraden/Tore+gehaltene Würfe)							
Nr	Name	Gesamt	7m	6m	9m	LA/RA	Kreis	Gegenstoß	Durchbruch
51	Psenner, Lukas	20% (4/20)	33% (1/3)	13% (1/8)	20% (1/5)	25% (1/4)	0% (0/2)	0% (0/1)	-% (0/0)
56	Haag, Florian	45% (10/22)	60% (3/5)	13% (1/8)	67% (4/6)	67% (2/3)	0% (0/3)	0% (0/1)	-% (0/0)
		33% (14/42)	50% (4/8)	13% (2/16)	45% (5/11)	43% (3/7)	0% (0/5)	0% (0/2)	-% (0/0)

Würfe Team	Tore	Gehalten	Vorbei	Pfosten / Latte	Geblockt	Gesamt	Wurfquote
7m	6	0	0	0	0	6/6	100%
6m	13	3	2	1	0	13/19	68%
9m	5	4	2	0	0	5/11	45%
LA/RA	1	1	0	0	0	1/2	50%
Kreis	4	0	0	0	0	4/5	80%
Gegenstoß	4	0	0	0	0	4/4	100%
Durchbruch	4	0	0	0	0	4/4	100%
	33	8	6	1	0	33/47	70%

LEGENDE

- KM Kreisläufer
- TG Tempgegenstoß
- DB Durchbruch
- TF Technische Fehler
- ST Steals
- WB Geblockte Würfe
- AS Vorlagen
- GK Gelbe Karte
- 2min 2min-Strafen
- RK Rote Karte
- BK Blaue Karte

Es ist im Einzelfall möglich, dass Unterschiede zwischen der Summe einzelner Spielerstatistiken und Teamstatistiken auftreten. Der Grund ist, dass aufgrund der Geschwindigkeit eines Handball-Spiels bei einzelnen Ereignissen unsere Scouts den Spieler nicht richtig zuordnen können.

BEENDET



HC FIVERS WAT Margareten **33 : 28**

Vöslauer Handballclub



(14 : 12)

Spieler			Tore/Würfe							Sonstiges				Strafen				
Nr	Name	Pos.	Gesamt	7m	6m	9m	LA/RA	KM	TG	DB*	TF	ST	WB	AS	GK	2min	RK	BK
1	Maier, Florian	TW	-% (0/0)															
74	Dubovecak, Mario	TW	-% (0/0)															
2	Zalewski, Emil		-% (0/0)															
3	Klettenhofer, Bernd	RL	0% (0/1)	0/1							2							
4	Schartel, Maximilian		-% (0/0)															
5	Stanic, Michael	KM	100% (2/2)		1/1			1/1								1		
11	Muck, Raphael	LA	67% (6/9)		3/5		2/3		1/1		2							
13	Ponleitner, Bernhard		-% (0/0)															
18	Schuster, Philipp	RL	25% (2/8)	0/1	1/2	1/5					2			1	1			
19	Meleschnig, Christoph	LA	100% (1/1)				1/1				1				1	2		
24	Forsthuber, Daniel	KM	60% (3/5)	1/2				2/3			1							
50	Strazdas, Augustas	RM	75% (9/12)	3/4	3/5	2/2		1/1			3					1		
68	Schartel, Fabian	LA	50% (3/6)		1/1	0/1	1/3		1/1		1				1			
77	Knezevic, Vladan		-% (0/0)															
77	Zourek, Daniel	RL	40% (2/5)		0/2	2/3												
OA	Kohlmaier, Lukas																	
OB	Strecker, Gilbert																	
OC	Richter, Roman																	
			57% (28/49)	4/8	9/16	5/11	4/7	4/5	2/2	0/0	12	0	0	1	3	4	0	0

Ein Durchbruch (DB) ist eine zusätzliche Information für Tore, die aus dem Rückraum erzielt wurden. Die Anzahl dieser Tore wird bei der Summe der Tore eines Spielers nicht berücksichtigt.

Torhüter		Quote gehaltener Bälle (Paraden/Tore+gehaltene Würfe)							
Nr	Name	Gesamt	7m	6m	9m	LA/RA	Kreis	Gegenstoß	Durchbruch
1	Maier, Florian	12% (2/17)	0% (0/4)	18% (2/11)	0% (0/3)	-% (0/0)	0% (0/1)	0% (0/2)	0% (0/1)
74	Dubovecak, Mario	25% (6/24)	0% (0/2)	13% (1/8)	50% (4/8)	50% (1/2)	0% (0/4)	0% (0/2)	0% (0/3)
		20% (8/41)	0% (0/6)	16% (3/19)	36% (4/11)	50% (1/2)	0% (0/5)	0% (0/4)	0% (0/4)

Würfe Team	Tore	Gehalten	Vorbei	Pfosten / Latte	Geblockt	Gesamt	Wurfquote
7m	4	4	0	0	0	4/8	50%
6m	9	2	3	2	0	9/16	56%
9m	5	5	1	0	0	5/11	45%
LA/RA	4	3	0	0	0	4/7	57%
Kreis	4	0	0	0	0	4/5	80%
Gegenstoß	2	0	0	0	0	2/2	100%
Durchbruch	0	0	0	0	0	0/0	NaN%
		28	14	7	2	28/49	57%

LEGENDE

- KM Kreisläufer
- TG Tempogegenstoß
- DB Durchbruch
- TF Technische Fehler
- ST Steals
- WB Geblockte Würfe
- AS Vorlagen
- GK Gelbe Karte
- 2min 2min-Strafen
- RK Rote Karte
- BK Blaue Karte

Es ist im Einzelfall möglich, dass Unterschiede zwischen der Summe einzelner Spielerstatistiken und Teamstatistiken auftreten. Der Grund ist, dass aufgrund der Geschwindigkeit eines Handball-Spiels bei einzelnen Ereignissen unsere Scouts den Spieler nicht richtig zuordnen können.