

BEENDET



Sportunion Die Falken St. Pölten

20 : 22

(13 : 10)

HC Bruck



Bester Werfer: Schildhammer **7**

2min: **2**

Bester Werfer: Breg **7**

2min: **3**

WURFQUOTE: **49%**

7M-QUOTE

Würfe gesamt: 41



Tore: 20



Würfe gehalten: 15



Würfe vorbei: 2



Würfe Pfosten/Latte: 1



Würfe geblockt: 4



2 7m-Tore | **4** 7m-Würfe

7m verworfen:
 27:13 | 14 SCHILDHAMMER
 (2) (SAVE)
 49:45 | 14 SCHILDHAMMER
 (2) (SAVE)

7M-QUOTE



5 7m-Tore | **5** 7m-Würfe

7m verworfen:

WURFQUOTE: **50%**

Würfe gesamt: 44



Tore: 22



Würfe gehalten: 11



Würfe vorbei: 8



Würfe Pfosten/Latte: 5



Würfe geblockt: 3

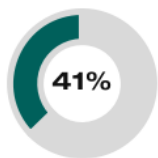


ERFOLGREICHE ANGRIFFE



20 Tore erzielt | **52** Angriffe*

GEHALTENE BÄLLE



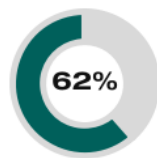
15 Paraden | **37** Würfe auf das Tor

ABGEWEHRTE ANGRIFFE



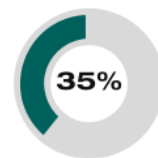
22 Gegentore | **52** Angriffe*

ABGEWEHRTE ANGRIFFE



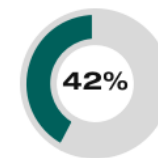
20 Gegentore | **52** Angriffe*

GEHALTENE BÄLLE



11 Paraden | **31** Würfe auf das Tor

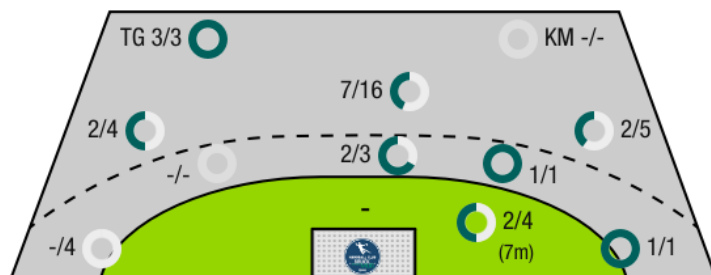
ERFOLGREICHE ANGRIFFE



22 Tore erzielt | **52** Angriffe*

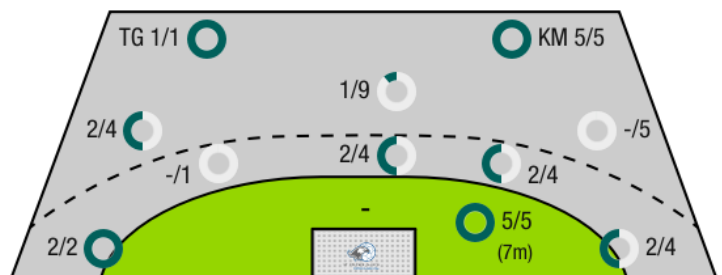
*Die Anzahl der Angriffe wird mit jedem Ballbesitzwechsel um einen Angriff erhöht.

SPORTUNION DIE FALKEN ST. PÖLTEN - ANGRIFF



TG - Tempogegenstoß KM - Kreisläufer

HC BRUCK - ANGRIFF



BEENDET


 Sportunion Die Falken St. Pölten **20 : 22**
(13 : 10)

HC Bruck



Spieler			Tore/Würfe								Sonstiges				Strafen			
Nr	Name	Pos.	Gesamt	7m	6m	9m	LA/RA	KM	TG	DB*	TF	ST	WB	AS	GK	2min	RK	BK
12	Hubner, Mark	TW	-% (0/0)															
97	Kaufmann, Oliver	TW	-% (0/0)															
5	Neumaier, Jan	RM	100% (1/1)			1/1												
8	Hubner, Jan	RA	-% (0/0)															
9	Gasser, Raphael	KM	-% (0/0)															
10	Zettel, Martin	RM	-% (0/0)										3			1		
14	Schildhammer, Peter	RL	50% (7/14)	2/4	1/1	3/8			1/1	1/1	2				1			
15	Pirkfellner, Paul		-% (0/0)															
17	Weilguny, Nicolas	LA	0% (0/3)				0/3				1							
21	Pils, Alexander	KM	100% (1/1)		1/1									1	1			
31	Pfaffinger, Jurgen	RA	100% (2/2)				1/1		1/1					1				
32	Wieninger, Kevin	RL	67% (2/3)		0/1	2/2					2				1	1		
41	Kral, Johannes	RA	40% (6/15)		1/1	5/14												
82	Flatschart, Alexander		50% (1/2)				0/1		1/1									
OB	Frey, Janos																	
OC	Kogl, Michael																	
			49% (20/41)	2/4	3/4	11/25	1/5	0/0	3/3	1/1	5	0	3	2	3	2	0	0

Ein Durchbruch (DB) ist eine zusätzliche Information für Tore, die aus dem Rückraum erzielt wurden. Die Anzahl dieser Tore wird bei der Summe der Tore eines Spielers nicht berücksichtigt.

Torhüter		Quote gehaltener Bälle (Paraden/Tore+gehaltene Würfe)							
Nr	Name	Gesamt	7m	6m	9m	LA/RA	Kreis	Gegenstoß	Durchbruch
12	Hubner, Mark	34% (11/32)	0% (0/4)	33% (3/9)	47% (7/15)	17% (1/6)	0% (0/5)	0% (0/1)	25% (1/4)
97	Kaufmann, Oliver	0% (0/1)	0% (0/1)	-% (0/0)	-% (0/0)	-% (0/0)	-% (0/0)	-% (0/0)	-% (0/0)
		33% (11/33)	0% (0/5)	33% (3/9)	47% (7/15)	17% (1/6)	0% (0/5)	0% (0/1)	25% (1/4)

Würfe Team	Tore	Gehalten	Vorbei	Pfosten / Latte	Geblockt	Gesamt	Wurfquote
7m	2	2	0	0	0	2/4	50%
6m	3	1	0	0	0	3/4	75%
9m	11	9	1	0	4	11/25	44%
LA/RA	1	3	0	1	0	1/5	20%
Kreis	0	0	0	0	0	0/0	NaN%
Gegenstoß	3	0	0	0	0	3/3	100%
Durchbruch	1	0	0	0	0	1/1	100%
		15	2	1	4	20/41	49%

LEGENDE

KM	Kreisläufer
TG	Tempogegenstoß
DB	Durchbruch
TF	Technische Fehler
ST	Steals
WB	Geblockte Würfe
AS	Vorlagen
GK	Gelbe Karte
2min	2min-Strafen
RK	Rote Karte
BK	Blaue Karte

Es ist im Einzelfall möglich, dass Unterschiede zwischen der Summe einzelner Spielerstatistiken und Teamstatistiken auftreten. Der Grund ist, dass aufgrund der Geschwindigkeit eines Handball-Spiels bei einzelnen Ereignissen unsere Scouts den Spieler nicht richtig zuordnen können.

BEENDET



Sportunion Die Falken St. Pölten

20 : 22
(13 : 10)

HC Bruck



Spieler			Tore/Würfe							Sonstiges				Strafen				
Nr	Name	Pos.	Gesamt	7m	6m	9m	LA/RA	KM	TG	DB*	TF	ST	WB	AS	GK	2min	RK	BK
10	Marinovic, Luka	TW	-% (0/0)															
87	Plank, Dorian	TW	-% (0/0)															
4	Cuk, Matej		-% (0/0)															
5	Kern, Matthias		-% (0/0)															
8	Pucher, Franz	RA	-% (0/0)															
9	Zangl, Thomas		14% (1/7)		1/2	0/5				1/3			1	4		1		
14	Gostovic, Milan		40% (2/5)		0/1	2/4				1/2	2			2				
15	Offner, Paul		75% (3/4)		0/1		2/2		1/1									
18	Sikosek, Pelko Domen		83% (5/6)		1/2			4/4			1		3					
21	Ebner, Phillip	LA	-% (0/0)															
23	Fritz, Alexander		33% (1/3)		1/1	0/2				1/1	1			3	1	1		
25	Semlitsch, Paul	LA	-% (0/0)															
26	Breg, Martin	RA	54% (7/13)	5/5		0/4	2/4				1	2		1				
33	Glaser, Fabian	RA	-% (0/0)															
69	Plassnig, Luca		50% (2/4)		1/1	0/2		1/1			1				1	1		
79	Gasperow, Patrick		50% (1/2)		0/1	1/1					1							
97	Prelevic, Andrej	RL	-% (0/0)															
OA	Draca, Michael																	
OC	Kalijagic, Nihad																	
OD	Cuk, Mates																	
			50% (22/44)	5/5	4/9	3/18	4/6	5/5	1/1	3/6	7	2	4	10	2	3	0	0

Ein Durchbruch (DB) ist eine zusätzliche Information für Tore, die aus dem Rückraum erzielt wurden. Die Anzahl dieser Tore wird bei der Summe der Tore eines Spielers nicht berücksichtigt.

Torhüter		Quote gehaltener Bälle (Paraden/Tore+gehaltene Würfe)							
Nr	Name	Gesamt	7m	6m	9m	LA/RA	Kreis	Gegenstoß	Durchbruch
10	Marinovic, Luka	55% (11/20)	67% (2/3)	50% (1/2)	50% (5/10)	75% (3/4)	-% (0/0)	0% (0/3)	0% (0/1)
87	Plank, Dorian	27% (4/15)	0% (0/1)	0% (0/2)	36% (4/11)	0% (0/1)	-% (0/0)	-% (0/0)	-% (0/0)
		43% (15/35)	50% (2/4)	25% (1/4)	43% (9/21)	60% (3/5)	-% (0/0)	0% (0/3)	0% (0/1)

Würfe Team	Tore	Gehalten	Vorbei	Pfosten / Latte	Geblockt	Gesamt	Wurfquote	
7m	5	0	0	0	0	5/5	100%	
6m	4	3	1	1	0	4/9	44%	
9m	3	7	1	4	3	3/18	17%	
LA/RA	4	1	0	0	0	4/6	67%	
Kreis	5	0	0	0	0	5/5	100%	
Gegenstoß	1	0	0	0	0	1/1	100%	
Durchbruch	3	1	0	1	0	3/6	50%	
		22	11	8	5	3	22/44	50%

LEGENDE

- KM Kreisläufer
- TG Tempgegenstoß
- DB Durchbruch
- TF Technische Fehler
- ST Steals
- WB Geblockte Würfe
- AS Vorlagen
- GK Gelbe Karte
- 2min 2min-Strafen
- RK Rote Karte
- BK Blaue Karte

Es ist im Einzelfall möglich, dass Unterschiede zwischen der Summe einzelner Spielerstatistiken und Teamstatistiken auftreten. Der Grund ist, dass aufgrund der Geschwindigkeit eines Handball-Spiels bei einzelnen Ereignissen unsere Scouts den Spieler nicht richtig zuordnen können.