

BEENDET



Vöslauer Handballclub

27 : 27

HC Bruck



(11 : 13)



Bester Werfer: Schartel 10

2min: 4

Bester Werfer: Breg 8

2min: 8

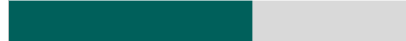
WURFQUOTE: **63%**

7M-QUOTE

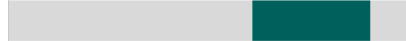
Würfe gesamt: 43



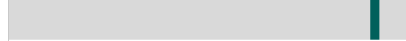
Tore: 27



Würfe gehalten: 13



Würfe vorbei: 1



Würfe Pfosten/Latte: 1



Würfe geblockt: 2



1 7m-Tore
 2 7m-Würfe

7m verworfen:
 58:21 | 68 SCHARTEL (SAVE)

7M-QUOTE



4 7m-Tore
 5 7m-Würfe

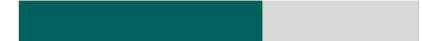
7m verworfen:
 60:52 | 23 FRITZ (SAVE)

WURFQUOTE: **66%**

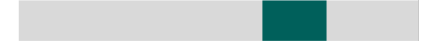
Würfe gesamt: 41



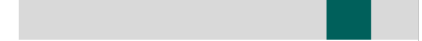
Tore: 27



Würfe gehalten: 7



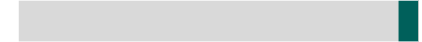
Würfe vorbei: 5



Würfe Pfosten/Latte: 3



Würfe geblockt: 2



ERFOLGREICHE ANGRIFFE



27 53

Tore erzielt | Angriffe*

GEHALTENE BÄLLE



13 40

Paraden | Würfe auf das Tor

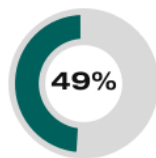
ABGEWEHRTE ANGRIFFE



27 54

Gegentore | Angriffe*

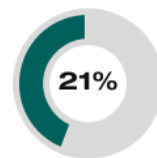
ABGEWEHRTE ANGRIFFE



27 53

Gegentore | Angriffe*

GEHALTENE BÄLLE



7 34

Paraden | Würfe auf das Tor

ERFOLGREICHE ANGRIFFE

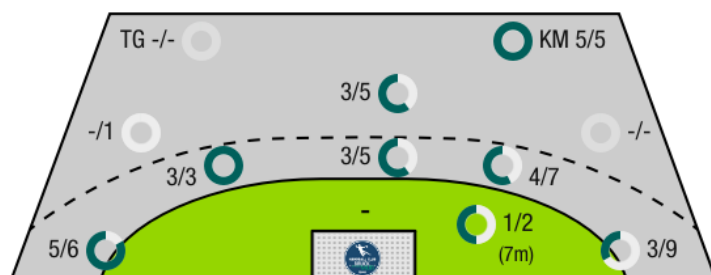


27 54

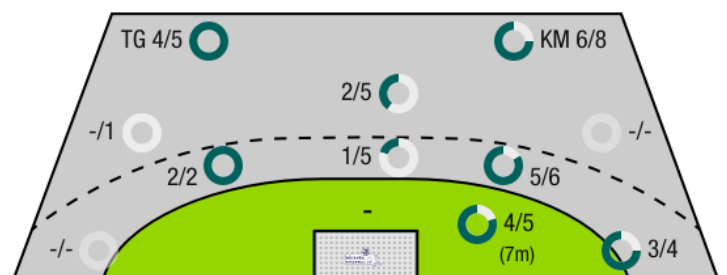
Tore erzielt | Angriffe*

*Die Anzahl der Angriffe wird mit jedem Ballbesitzwechsel um einen Angriff erhöht.

VÖSLAUER HANDBALLCLUB - ANGRIFF



HC BRUCK - ANGRIFF



TG - Tempogegenstoß KM - Kreisläufer

BEENDET



Vöslauer Handballclub

27 : 27

(11 : 13)

HC Bruck



Spieler			Tore/Würfe							Sonstiges				Strafen				
Nr	Name	Pos.	Gesamt	7m	6m	9m	LA/RA	KM	TG	DB*	TF	ST	WB	AS	GK	2min	RK	BK
1	Maier, Florian	TW	-% (0/0)															
74	Dubovecak, Mario	TW	-% (0/0)															
3	Klettenhofer, Bernd	RL	25% (1/4)		0/1		0/2	1/1		0/1								
4	Schartel, Maximilian		-% (0/0)								2							
5	Stanic, Michael	KM	100% (1/1)					1/1					2			1		
9	Zourek, Daniel	RL	40% (2/5)	1/1		1/4								3	1	1	1	
11	Muck, Raphael	LA	55% (6/11)		2/4	1/1	3/6			2/2		1						
24	Forsthuber, Daniel	KM	100% (3/3)					3/3			2			1	1			
25	Pesic, Rados		0% (0/1)		0/1						1					1		
50	Strazdas, Augustas	RM	67% (4/6)		4/5		0/1			0/1	2			8	1			
68	Schartel, Fabian	LA	83% (10/12)	0/1	4/4	1/1	5/6			1/1	1	1				1		
77	Zalewski, Emil		-% (0/0)															
84	Schendlinger, Jan	RR	-% (0/0)											1				
0A	Kohlmaier, Lukas																	
0B	Strecker, Gilbert																	
0C	Vejzovic, S																	
0D	Richter, Roman																	
			63% (27/43)	1/2	10/15	3/6	8/15	5/5	0/0	3/5	8	2	2	13	3	4	1	0

Ein Durchbruch (DB) ist eine zusätzliche Information für Tore, die aus dem Rückraum erzielt wurden. Die Anzahl dieser Tore wird bei der Summe der Tore eines Spielers nicht berücksichtigt.

Torhüter		Quote gehaltener Bälle (Paraden/Tore+gehaltene Würfe)							
Nr	Name	Gesamt	7m	6m	9m	LA/RA	Kreis	Gegenstoß	Durchbruch
1	Maier, Florian	0% (0/1)	0% (0/1)	-% (0/0)	-% (0/0)	-% (0/0)	-% (0/0)	-% (0/0)	-% (0/0)
74	Dubovecak, Mario	21% (7/33)	25% (1/4)	25% (3/12)	20% (1/5)	0% (0/4)	25% (2/8)	0% (0/4)	17% (1/6)
		21% (7/34)	20% (1/5)	25% (3/12)	20% (1/5)	0% (0/4)	25% (2/8)	0% (0/4)	17% (1/6)

Würfe Team	Tore	Gehalten	Vorbei	Pfosten / Latte	Geblockt	Gesamt	Wurfquote
7m	1	1	0	0	0	1/2	50%
6m	10	4	0	1	0	10/15	67%
9m	3	1	0	0	2	3/6	50%
LA/RA	8	7	0	0	0	8/15	53%
Kreis	5	0	0	0	0	5/5	100%
Gegenstoß	0	0	0	0	0	0/0	NaN%
Durchbruch	3	1	0	1	0	3/5	60%
	27	13	1	1	2	27/43	63%

LEGENDE

- KM Kreisläufer
- TG Tempgegenstoß
- DB Durchbruch
- TF Technische Fehler
- ST Steals
- WB Geblockte Würfe
- AS Vorlagen
- GK Gelbe Karte
- 2min 2min-Strafen
- RK Rote Karte
- BK Blaue Karte

Es ist im Einzelfall möglich, dass Unterschiede zwischen der Summe einzelner Spielerstatistiken und Teamstatistiken auftreten. Der Grund ist, dass aufgrund der Geschwindigkeit eines Handball-Spiels bei einzelnen Ereignissen unsere Scouts den Spieler nicht richtig zuordnen können.

BEENDET



Vöslauer Handballclub

27 : 27

(11 : 13)

HC Bruck



Spieler			Tore/Würfe							Sonstiges				Strafen				
Nr	Name	Pos.	Gesamt	7m	6m	9m	LA/RA	KM	TG	DB*	TF	ST	WB	AS	GK	2min	RK	BK
10	Marinovic, Luka	TW	-% (0/0)															
87	Plank, Dorian	TW	-% (0/0)															
4	Cuk, Matej		100% (1/1)		1/1					1/1						2		
5	Kern, Matthias		0% (0/1)		0/1													
8	Pucher, Franz	RA	-% (0/0)															
9	Zangl, Thomas		50% (4/8)		2/3	0/3			2/2	1/2	2			4		1		
14	Gostovic, Milan		100% (4/4)		4/4					3/3				3				
15	Offner, Paul		-% (0/0)											1		1		
18	Sikosek, Pelko Domen		71% (5/7)					4/6	1/1				2		1			
23	Fritz, Alexander		43% (3/7)	0/1	1/3	1/2			1/1		3			3		1		
25	Semlitsch, Paul	LA	-% (0/0)															
26	Breg, Martin	RA	80% (8/10)	4/4		1/1	3/4		0/1					1		2		
33	Glaser, Fabian	RA	-% (0/0)															
69	Plassnig, Luca		100% (2/2)					2/2							1	1		
79	Gasperow, Patrick		0% (0/1)		0/1									1				
97	Prelevic, Andrej	RL	-% (0/0)															
0A	Weiland, Jonas																	
0B	Draca, Michael														1			
0C	Kalijagic, Nihad																	
			66% (27/41)	4/5	8/13	2/6	3/4	6/8	4/5	5/6	5	0	2	13	3	8	0	0

Ein Durchbruch (DB) ist eine zusätzliche Information für Tore, die aus dem Rückraum erzielt wurden. Die Anzahl dieser Tore wird bei der Summe der Tore eines Spielers nicht berücksichtigt.

Torhüter		Quote gehaltener Bälle (Paraden/Tore+gehaltene Würfe)							
Nr	Name	Gesamt	7m	6m	9m	LA/RA	Kreis	Gegenstoß	Durchbruch
10	Marinovic, Luka	-% (0/0)	-% (0/0)	-% (0/0)	-% (0/0)	-% (0/0)	-% (0/0)	-% (0/0)	-% (0/0)
87	Plank, Dorian	33% (13/39)	50% (1/2)	27% (4/15)	33% (1/3)	47% (7/15)	0% (0/5)	-% (0/0)	25% (1/4)
		33% (13/39)	50% (1/2)	27% (4/15)	33% (1/3)	47% (7/15)	0% (0/5)	-% (0/0)	25% (1/4)

Würfe Team	Tore	Gehalten	Vorbei	Pfosten / Latte	Geblockt	Gesamt	Wurfquote
7m	4	1	0	0	0	4/5	80%
6m	8	3	1	0	1	8/13	62%
9m	2	1	0	2	1	2/6	33%
LA/RA	3	0	0	1	0	3/4	75%
Kreis	6	2	0	0	0	6/8	75%
Gegenstoß	4	0	0	0	0	4/5	80%
Durchbruch	5	1	0	0	0	5/6	83%
	27	7	5	3	2	27/41	66%

LEGENDE

- KM Kreisläufer
- TG Tempogegenstoß
- DB Durchbruch
- TF Technische Fehler
- ST Steals
- WB Geblockte Würfe
- AS Vorlagen
- GK Gelbe Karte
- 2min 2min-Strafen
- RK Rote Karte
- BK Blaue Karte

Es ist im Einzelfall möglich, dass Unterschiede zwischen der Summe einzelner Spielerstatistiken und Teamstatistiken auftreten. Der Grund ist, dass aufgrund der Geschwindigkeit eines Handball-Spiels bei einzelnen Ereignissen unsere Scouts den Spieler nicht richtig zuordnen können.