

BEENDET



WAT Atzgersdorf

22 : 31

UHC ERSTE Hollabrunn



(10 : 13)



Bester Werfer: Rabenseifer, Dobias, Milicevic **3**

2min: **6**

Bester Werfer: Vuksa **9**

2min: **4**

WURFQUOTE: **54%**

7M-QUOTE

7M-QUOTE

WURFQUOTE: **72%**

Würfe gesamt: 41



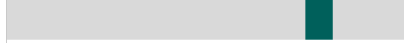
Tore: 22



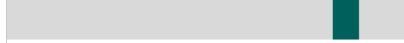
Würfe gehalten: 11



Würfe vorbei: 3



Würfe Pfosten/Latte: 3



Würfe geblockt: 5



1 **1**
7m-Tore 7m-Würfe

7m verworfen:



2 **2**
7m-Tore 7m-Würfe

7m verworfen:

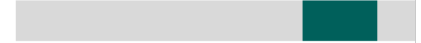
Würfe gesamt: 43



Tore: 31



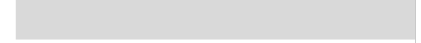
Würfe gehalten: 8



Würfe vorbei: 3



Würfe Pfosten/Latte: 0



Würfe geblockt: 1



ERFOLGREICHE ANGRIFFE

GEHALTENE BÄLLE

ABGEWEHRTE ANGRIFFE

ABGEWEHRTE ANGRIFFE

GEHALTENE BÄLLE

ERFOLGREICHE ANGRIFFE



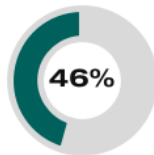
22 **56**

Tore erzielt Angriffe*



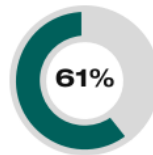
11 **42**

Paraden Würfe auf das Tor



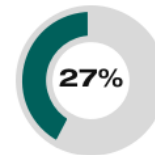
31 **57**

Gegentore Angriffe*



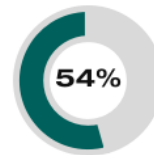
22 **56**

Gegentore Angriffe*



8 **30**

Paraden Würfe auf das Tor

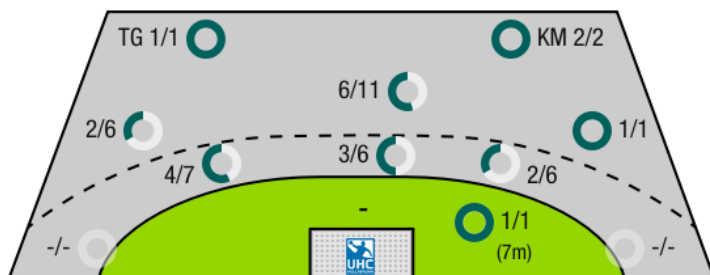


31 **57**

Tore erzielt Angriffe*

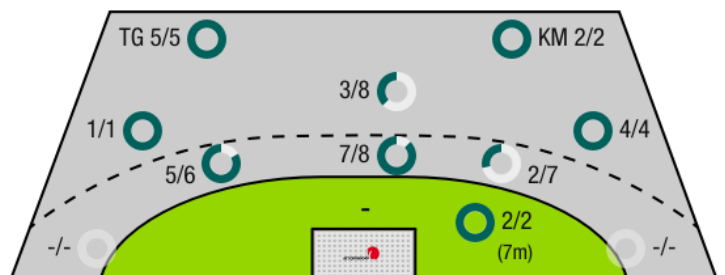
*Die Anzahl der Angriffe wird mit jedem Ballbesitzwechsel um einen Angriff erhöht.

WAT ATZGERSDORF - ANGRIFF



TG - Tempogegenstoß KM - Kreisläufer

UHC ERSTE HOLLABRUNN - ANGRIFF



BEENDET



WAT Atzgersdorf

22 : 31

(10 : 13)

UHC ERSTE Hollabrunn



Spieler			Tore/Würfe							Sonstiges				Strafen				
Nr	Name	Pos.	Gesamt	7m	6m	9m	LA/RA	KM	TG	DB*	TF	ST	WB	AS	GK	2min	RK	BK
32	Nikolic, Leo	TW	-% (0/0)															
95	Hartwein, Christoph	TW	-% (0/0)															
2	Dobias, Fabian	RA	67% (2/3)		1/2	1/1								1	1	1		
3	Dobias, Florian	RL	43% (3/7)		2/3	1/4										2		
8	Ljubic, Tomislav	KM	100% (1/1)		1/1							1						
19	Rabenseifer, Philipp	KM	75% (3/4)		1/2	1/1		1/1			1				1	1		
21	Kastner, Fabian	LA	50% (2/4)	1/1	0/1	1/2										1		
22	Majer, Matthias	LA	50% (1/2)		1/2													
24	Kufner, Nico	LA	33% (1/3)		1/3						2							
26	Milicevic, Milos	RL	38% (3/8)		1/2	1/5			1/1		1			1		1		
43	Carniel, Leon	KM	100% (1/1)					1/1										
53	Trzil, Alexander		100% (1/1)		1/1						1							
55	Gangel, Johann	RL	40% (2/5)		0/2	2/3								2				
66	Mayer, Matthias	LA	-% (0/0)															
85	Brandic, Ivan	RR	-% (0/0)											2				
91	Schiffleitner, Benjamin	RR	100% (2/2)			2/2												
0A	Jaklin, Philip																	
0B	Miloradovic, Danijel																	
			54% (22/41)	1/1	9/19	9/18	0/0	2/2	1/1	0/0	5	0	1	6	2	6	0	0

Ein Durchbruch (DB) ist eine zusätzliche Information für Tore, die aus dem Rückraum erzielt wurden. Die Anzahl dieser Tore wird bei der Summe der Tore eines Spielers nicht berücksichtigt.

Torhüter		Quote gehaltener Bälle (Paraden/Tore+gehaltene Würfe)							
Nr	Name	Gesamt	7m	6m	9m	LA/RA	Kreis	Gegenstoß	Durchbruch
32	Nikolic, Leo	0% (0/12)	-% (0/0)	0% (0/8)	0% (0/6)	-% (0/0)	-% (0/0)	0% (0/1)	-% (0/0)
95	Hartwein, Christoph	30% (8/27)	0% (0/2)	38% (5/13)	50% (3/6)	-% (0/0)	0% (0/2)	0% (0/4)	-% (0/0)
		21% (8/39)	0% (0/2)	24% (5/21)	25% (3/12)	-% (0/0)	0% (0/2)	0% (0/5)	-% (0/0)

Würfe Team	Tore	Gehalten	Vorbei	Pfosten / Latte	Geblockt	Gesamt	Wurfquote	
7m	1	0	0	0	0	1/1	100%	
6m	9	5	0	3	2	9/19	47%	
9m	9	6	0	0	3	9/18	50%	
LA/RA	0	0	0	0	0	0/0	NaN%	
Kreis	2	0	0	0	0	2/2	100%	
Gegenstoß	1	0	0	0	0	1/1	100%	
Durchbruch	0	0	0	0	0	0/0	NaN%	
		22	11	3	3	5	22/41	54%

LEGENDE

- KM Kreisläufer
- TG Tempogegenstoß
- DB Durchbruch
- TF Technische Fehler
- ST Steals
- WB Geblockte Würfe
- AS Vorlagen
- GK Gelbe Karte
- 2min 2min-Strafen
- RK Rote Karte
- BK Blaue Karte

Es ist im Einzelfall möglich, dass Unterschiede zwischen der Summe einzelner Spielerstatistiken und Teamstatistiken auftreten. Der Grund ist, dass aufgrund der Geschwindigkeit eines Handball-Spiels bei einzelnen Ereignissen unsere Scouts den Spieler nicht richtig zuordnen können.

BEENDET



WAT Atzgersdorf

22 : 31

(10 : 13)

UHC ERSTE Hollabrunn



Spieler			Tore/Würfe							Sonstiges				Strafen				
Nr	Name	Pos.	Gesamt	7m	6m	9m	LA/RA	KM	TG	DB*	TF	ST	WB	AS	GK	2min	RK	BK
1	Spork, Thomas	TW	-% (0/0)															
91	Meleschnig, Matthias	TW	-% (0/0)											1				
4	Weitschacher, Ulrich	LA	0% (0/1)		0/1													
7	Graninger, Oliver	RA	0% (0/3)		0/3													
8	Burger, Sebastian	LA	100% (7/7)		3/3			1/1	3/3									
9	Hengl, Stephan		-% (0/0)															
11	Biber, Philipp	LA	100% (1/1)		1/1											1		
18	Markovic, Alen	RR	100% (3/3)			3/3							5	2				
19	Gal, Christoph	RL	88% (7/8)	2/2	5/5	0/1								1		1		
22	Vuksa, Goran	KM	90% (9/10)		5/5	1/2		1/1	2/2					1				
24	Schleinzler, Lukas	LA	-% (0/0)															
25	Drager, Roman		50% (1/2)			1/2												
45	Prokop, Patrick		0% (0/1)			0/1										1		
70	Kovacevic, Edis		100% (1/1)			1/1												
75	Lesjak, Max		0% (0/1)		0/1						1					1		
77	Kljajic, Anze	RM	40% (2/5)		0/2	2/3								1	1			
0A	Gedinger, Gerhard																	
0B	Belas, Ivica																	
0C	Bauda, Florian																	
0D	Gurtner, Christoph																	
			72% (31/43)	2/2	14/21	8/13	0/0	2/2	5/5	0/0	1	0	5	6	1	4	0	0

Ein Durchbruch (DB) ist eine zusätzliche Information für Tore, die aus dem Rückraum erzielt wurden. Die Anzahl dieser Tore wird bei der Summe der Tore eines Spielers nicht berücksichtigt.

Torhüter		Quote gehaltener Bälle (Paraden/Tore+gehaltene Würfe)							
Nr	Name	Gesamt	7m	6m	9m	LA/RA	Kreis	Gegenstoß	Durchbruch
1	Spork, Thomas	33% (5/15)	-% (0/0)	33% (2/6)	43% (3/7)	-% (0/0)	0% (0/2)	0% (0/1)	-% (0/0)
91	Meleschnig, Matthias	33% (6/18)	0% (0/1)	27% (3/11)	38% (3/8)	-% (0/0)	-% (0/0)	-% (0/0)	-% (0/0)
		33% (11/33)	0% (0/1)	29% (5/17)	40% (6/15)	-% (0/0)	0% (0/2)	0% (0/1)	-% (0/0)

Würfe Team	Tore	Gehalten	Vorbei	Pfosten / Latte	Geblockt	Gesamt	Wurfquote	
7m	2	0	0	0	0	2/2	100%	
6m	14	5	2	0	0	14/21	67%	
9m	8	3	1	0	1	8/13	62%	
LA/RA	0	0	0	0	0	0/0	NaN%	
Kreis	2	0	0	0	0	2/2	100%	
Gegenstoß	5	0	0	0	0	5/5	100%	
Durchbruch	0	0	0	0	0	0/0	NaN%	
		31	8	3	0	1	31/43	72%

LEGENDE

KM	Kreisläufer
TG	Tempgegenstoß
DB	Durchbruch
TF	Technische Fehler
ST	Steals
WB	Geblockte Würfe
AS	Vorlagen
GK	Gelbe Karte
2min	2min-Strafen
RK	Rote Karte
BK	Blaue Karte

Es ist im Einzelfall möglich, dass Unterschiede zwischen der Summe einzelner Spielerstatistiken und Teamstatistiken auftreten. Der Grund ist, dass aufgrund der Geschwindigkeit eines Handball-Spiels bei einzelnen Ereignissen unsere Scouts den Spieler nicht richtig zuordnen können.