

BEENDET



HC Bruck

23 : 30

(11 : 16)

HSG Remus
 Bärnbach/Köflach



Bester Werfer: Zangl **6**

2min: **2**

Bester Werfer: Gasperov **6**

2min: **4**

WURFQUOTE: **53%**

7M-QUOTE

7M-QUOTE

WURFQUOTE: **70%**

Würfe gesamt: 43



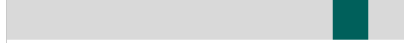
Tore: 23



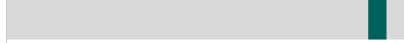
Würfe gehalten: 13



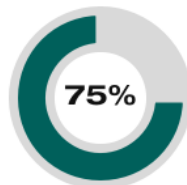
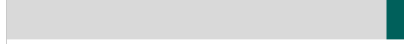
Würfe vorbei: 4



Würfe Pfosten/Latte: 2



Würfe geblockt: 2



3 | **4**
 7m-Tore | 7m-Würfe

7m verworfen:
 49:26 | 15 OFFNER (POST)



2 | **4**
 7m-Tore | 7m-Würfe

7m verworfen:
 04:23 | 35 DJURDJEVIC (SAVE)
 11:05 | 17 WIESBAUER (SAVE)

Würfe gesamt: 43



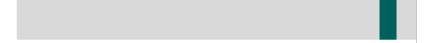
Tore: 30



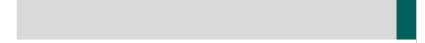
Würfe gehalten: 11



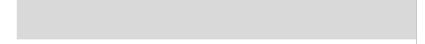
Würfe vorbei: 2



Würfe Pfosten/Latte: 2



Würfe geblockt: 0



ERFOLGREICHE ANGRIFFE

GEHALTENE BÄLLE

ABGEWEHRTE ANGRIFFE

ABGEWEHRTE ANGRIFFE

GEHALTENE BÄLLE

ERFOLGREICHE ANGRIFFE



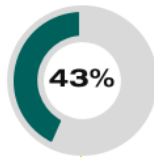
23 | **53**

Tore erzielt | Angriffe*



13 | **43**

Paraden | Würfe auf das Tor



30 | **53**

Gegentore | Angriffe*



23 | **53**

Gegentore | Angriffe*



11 | **34**

Paraden | Würfe auf das Tor



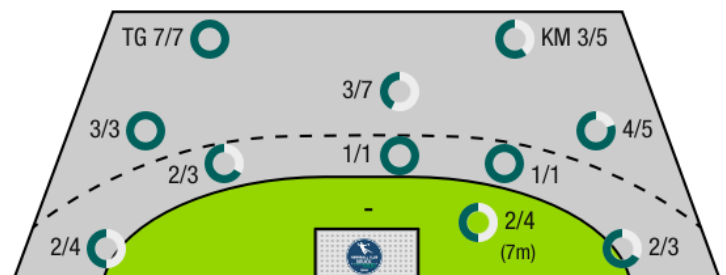
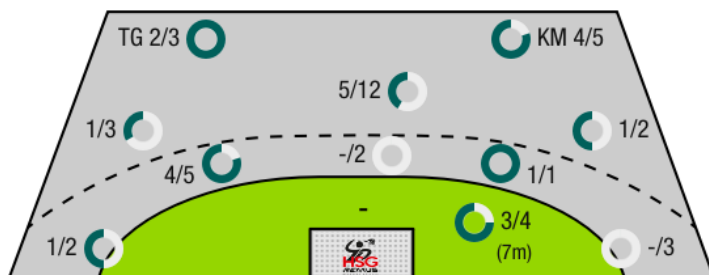
30 | **53**

Tore erzielt | Angriffe*

*Die Anzahl der Angriffe wird mit jedem Ballbesitzwechsel um einen Angriff erhöht.

HC BRUCK - ANGRIFF

HSG REMUS BÄRNBACH/KÖFLACH - ANGRIFF



TG - Tempogegenstoß KM - Kreisläufer



HC Bruck

BEENDET

23 : 30

(11 : 16)

HSG Remus
Bärnbach/Köflach



Spieler			Tore/Würfe							Sonstiges				Strafen				
Nr	Name	Pos.	Gesamt	7m	6m	9m	LA/RA	KM	TG	DB*	TF	ST	WB	AS	GK	2min	RK	BK
10	Marinovic, Luka	TW	-% (0/0)															
87	Plank, Dorian	TW	-% (0/0)											1				
4	Cuk, Matej		40% (2/5)		0/1	2/2	0/2				1	2		1				
5	Kern, Matthias		-% (0/0)															
8	Pucher, Franz	RA	-% (0/0)															
9	Zangl, Thomas		46% (6/13)		2/2	3/10						3						
14	Gostovic, Milan		-% (0/0)								1			1				
15	Offner, Paul		71% (5/7)	1/2	1/1		1/1		2/3									
18	Sikosek, Pelko Domen		83% (5/6)	1/1				4/5							1	1		
21	Ebner, Phillip	LA	-% (0/0)															
23	Fritz, Alexander		40% (2/5)	1/1	1/2	0/2					4	2		1		1		
25	Semlitsch, Paul	LA	-% (0/0)															
33	Glaser, Fabian	RA	50% (1/2)		1/1		0/1											
69	Plassnig, Luca		0% (0/1)				0/1				1	1						
79	Gasperow, Patrick		50% (2/4)		0/1	2/3								1				
0A	Weiland, Jonas																	
0B	Draca, Michael																	
0C	Kalijagic, Nihad																	
			53% (23/43)	3/4	5/8	7/17	1/5	4/5	2/3	0/0	7	8	0	5	1	2	0	0

Ein Durchbruch (DB) ist eine zusätzliche Information für Tore, die aus dem Rückraum erzielt wurden. Die Anzahl dieser Tore wird bei der Summe der Tore eines Spielers nicht berücksichtigt.

Torhüter		Quote gehaltener Bälle (Paraden/Tore+gehaltene Würfe)							
Nr	Name	Gesamt	7m	6m	9m	LA/RA	Kreis	Gegenstoß	Durchbruch
10	Marinovic, Luka	38% (3/8)	-% (0/0)	-% (0/0)	25% (1/4)	50% (1/2)	50% (1/2)	-% (0/0)	-% (0/0)
87	Plank, Dorian	26% (8/31)	50% (2/4)	20% (1/5)	30% (3/10)	20% (1/5)	33% (1/3)	0% (0/6)	0% (0/1)
		28% (11/39)	50% (2/4)	20% (1/5)	29% (4/14)	29% (2/7)	40% (2/5)	0% (0/6)	0% (0/1)

Würfe Team	Tore	Gehalten	Vorbei	Pfosten / Latte	Geblockt	Gesamt	Wurfquote
7m	3	0	0	1	0	3/4	75%
6m	5	3	0	0	0	5/8	63%
9m	7	5	3	0	2	7/17	41%
LA/RA	1	3	0	1	0	1/5	20%
Kreis	4	1	0	0	0	4/5	80%
Gegenstoß	2	1	0	0	0	2/3	67%
Durchbruch	0	0	0	0	0	0/0	NaN%
		23	13	4	2	23/43	53%

LEGENDE

- KM Kreisläufer
- TG Tempogegenstoß
- DB Durchbruch
- TF Technische Fehler
- ST Steals
- WB Geblockte Würfe
- AS Vorlagen
- GK Gelbe Karte
- 2min 2min-Strafen
- RK Rote Karte
- BK Blaue Karte

Es ist im Einzelfall möglich, dass Unterschiede zwischen der Summe einzelner Spielerstatistiken und Teamstatistiken auftreten. Der Grund ist, dass aufgrund der Geschwindigkeit eines Handball-Spiels bei einzelnen Ereignissen unsere Scouts den Spieler nicht richtig zuordnen können.



HC Bruck

BEENDET

23 : 30

(11 : 16)

HSG Remus
Bärnbach/Köflach



Spieler			Tore/Würfe							Sonstiges				Strafen				
Nr	Name	Pos.	Gesamt	7m	6m	9m	LA/RA	KM	TG	DB*	TF	ST	WB	AS	GK	2min	RK	BK
1	Albrecher, Lukas	TW	-% (0/0)															
12	Szabo, Peter	TW	-% (0/0)											2				
16	Galaun, Dominik	TW	-% (0/0)															
3	Murzl, Jakob	RM	-% (0/0)															
4	Gasperov, Deni	RL	67% (6/9)	1/1	0/1	4/6		1/1						3				
6	Kolar, Goran	RR	50% (1/2)			0/1			1/1		1	3		1		1		
9	Bonic, Filip	RR	67% (4/6)		2/2	2/4				1/1				1				
10	Bellina, Alexander	LA	80% (4/5)				2/3		2/2					1				
11	Bellina, Christian	LA	67% (2/3)			1/1	0/1		1/1						1	1		
15	Kriehuber, Martin	KM	-% (0/0)															
17	Wiesbauer, Stephan	RA	67% (4/6)	0/1			2/3		2/2			1				1		
20	Raffler, Markus		-% (0/0)															
35	Djurdjevic, Milos		83% (5/6)	1/2	1/1	3/3					2		2	3	1	1		
92	Stojanovic, Jadranko		67% (4/6)		1/1			2/4	1/1			2		2				
OA	Langmann, Paul																	
OB	Vunjak, Milan																	
OC	Finder, Klaus																	
OD	Tunner, Cornel																	
			70% (30/43)	2/4	4/5	10/15	4/7	3/5	7/7	1/1	3	6	2	13	2	4	0	0

Ein Durchbruch (DB) ist eine zusätzliche Information für Tore, die aus dem Rückraum erzielt wurden. Die Anzahl dieser Tore wird bei der Summe der Tore eines Spielers nicht berücksichtigt.

Torhüter		Quote gehaltener Bälle (Paraden/Tore+gehaltene Würfe)							
Nr	Name	Gesamt	7m	6m	9m	LA/RA	Kreis	Gegenstoß	Durchbruch
1	Albrecher, Lukas	-% (0/0)	-% (0/0)	-% (0/0)	-% (0/0)	-% (0/0)	-% (0/0)	-% (0/0)	-% (0/0)
12	Szabo, Peter	36% (13/36)	0% (0/3)	38% (3/8)	33% (5/15)	60% (3/5)	20% (1/5)	33% (1/3)	-% (0/0)
16	Galaun, Dominik	-% (0/0)	-% (0/0)	-% (0/0)	-% (0/0)	-% (0/0)	-% (0/0)	-% (0/0)	-% (0/0)
		36% (13/36)	0% (0/3)	38% (3/8)	33% (5/15)	60% (3/5)	20% (1/5)	33% (1/3)	-% (0/0)

Würfe Team	Tore	Gehalten	Vorbei	Pfosten / Latte	Geblockt	Gesamt	Wurfquote
7m	2	2	0	0	0	2/4	50%
6m	4	1	0	0	0	4/5	80%
9m	10	4	0	1	0	10/15	67%
LA/RA	4	2	0	1	0	4/7	57%
Kreis	3	2	0	0	0	3/5	60%
Gegenstoß	7	0	0	0	0	7/7	100%
Durchbruch	1	0	0	0	0	1/1	100%
	30	11	2	2	0	30/43	70%

LEGENDE

- KM Kreisläufer
- TG Tempogegenstoß
- DB Durchbruch
- TF Technische Fehler
- ST Steals
- WB Geblockte Würfe
- AS Vorlagen
- GK Gelbe Karte
- 2min 2min-Strafen
- RK Rote Karte
- BK Blaue Karte

Es ist im Einzelfall möglich, dass Unterschiede zwischen der Summe einzelner Spielerstatistiken und Teamstatistiken auftreten. Der Grund ist, dass aufgrund der Geschwindigkeit eines Handball-Spiels bei einzelnen Ereignissen unsere Scouts den Spieler nicht richtig zuordnen können.