

BEENDET



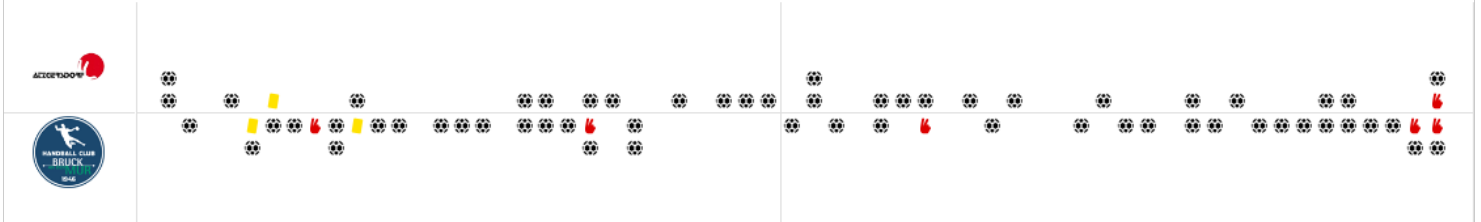
**WAT Atzgersdorf**

**25 : 35**

**HC Bruck**



( 12 : 17 )



Bester Werfer: Milicevic **5**

2min: **1**

Bester Werfer: Breg **11**

2min: **5**

WURFQUOTE: **58%**

7M-QUOTE

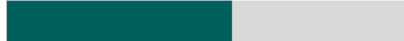
7M-QUOTE

WURFQUOTE: **65%**

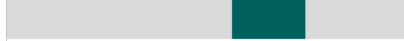
Würfe gesamt: 43



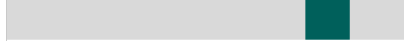
Tore: 25



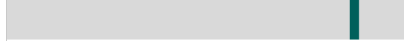
Würfe gehalten: 8



Würfe vorbei: 5



Würfe Pfosten/Latte: 1



Würfe geblockt: 5



**2** | **2**  
7m-Tore | 7m-Würfe

7m verworfen:



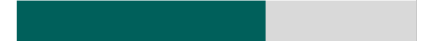
**5** | **5**  
7m-Tore | 7m-Würfe

7m verworfen:

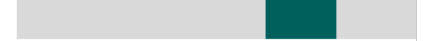
Würfe gesamt: 54



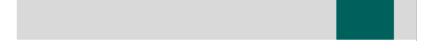
Tore: 35



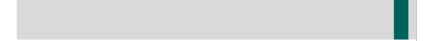
Würfe gehalten: 10



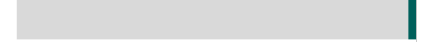
Würfe vorbei: 8



Würfe Pfosten/Latte: 2



Würfe geblockt: 1



ERFOLGREICHE ANGRIFFE



**25** | **59**

Tore erzielt | Angriffe\*

GEHALTENE BÄLLE



**8** | **43**

Paraden | Würfe auf das Tor

ABGEWEHRTE ANGRIFFE



**35** | **58**

Gegentore | Angriffe\*

ABGEWEHRTE ANGRIFFE



**25** | **59**

Gegentore | Angriffe\*

GEHALTENE BÄLLE



**10** | **35**

Paraden | Würfe auf das Tor

ERFOLGREICHE ANGRIFFE

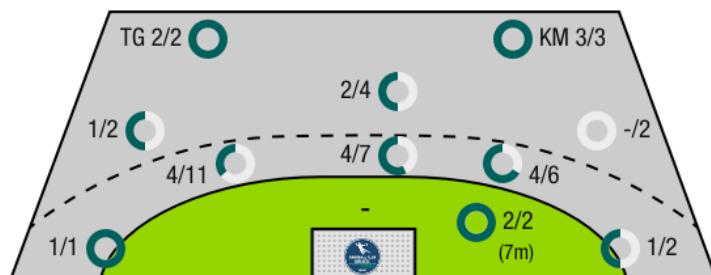


**35** | **58**

Tore erzielt | Angriffe\*

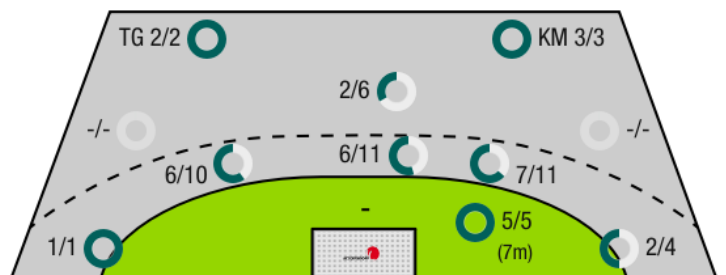
\*Die Anzahl der Angriffe wird mit jedem Ballbesitzwechsel um einen Angriff erhöht.

WAT ATZGERSDORF - ANGRIFF



TG - Tempogegenstoß KM - Kreisläufer

HC BRUCK - ANGRIFF



BEENDET



WAT Atzgersdorf

25 : 35

( 12 : 17 )

HC Bruck



Spieler			Tore/Würfe							Sonstiges				Strafen				
Nr	Name	Pos.	Gesamt	7m	6m	9m	LA/RA	KM	TG	DB*	TF	ST	WB	AS	GK	2min	RK	BK
38	Reindl, Florian	TW	-% (0/0)															
95	Hartwein, Christoph	TW	-% (0/0)															
2	Dobias, Fabian	RA	75% (3/4)		2/3		1/1				1				1			
3	Dobias, Florian	RL	38% (3/8)		2/4	1/4					1			1				
6	Mahr, Markus	RM	50% (1/2)		1/2					1/1				4				
8	Ljubic, Tomislav	KM	50% (1/2)		0/1			1/1										
11	Fuchs, Nikolaus	RA	100% (2/2)			1/1					2			2				
19	Rabenseifer, Philipp	KM	100% (2/2)		1/1			1/1			2							
21	Kastner, Fabian	LA	100% (2/2)		1/1				1/1	1/1				1				
22	Majer, Matthias	LA	100% (1/1)				1/1						1					
24	Kufner, Nico	LA	29% (2/7)		1/6				1/1									
36	Milicevic, Milos	RL	71% (5/7)	2/2	2/3	1/2				1/1		1		1				
53	Trzil, Alexander		-% (0/0)															
73	Djakovic, Sinisa		0% (0/1)		0/1											1		
85	Brandic, Ivan	RR	100% (1/1)		1/1													
91	Schiffleitner, Benjamin	RR	50% (2/4)		1/1	0/1	0/1	1/1										
0A	Jaklin, Philip																	
0B	Miloradovic, Danijel																	
			58% (25/43)	2/2	12/24	3/8	2/3	3/3	2/2	3/3	6	1	1	9	1	1	0	0

Ein Durchbruch (DB) ist eine zusätzliche Information für Tore, die aus dem Rückraum erzielt wurden. Die Anzahl dieser Tore wird bei der Summe der Tore eines Spielers nicht berücksichtigt.

Torhüter		Quote gehaltener Bälle (Paraden/Tore+gehaltene Würfe)							
Nr	Name	Gesamt	7m	6m	9m	LA/RA	Kreis	Gegenstoß	Durchbruch
38	Reindl, Florian	36% (10/28)	0% (0/4)	32% (7/22)	40% (2/5)	33% (1/3)	-% (0/0)	-% (0/0)	0% (0/1)
95	Hartwein, Christoph	0% (0/17)	0% (0/1)	0% (0/9)	0% (0/1)	0% (0/2)	0% (0/3)	0% (0/2)	0% (0/2)
		22% (10/45)	0% (0/5)	23% (7/31)	33% (2/6)	20% (1/5)	0% (0/3)	0% (0/2)	0% (0/3)

Würfe Team	Tore	Gehalten	Vorbei	Pfosten / Latte	Geblockt	Gesamt	Wurfquote
7m	2	0	0	0	0	2/2	100%
6m	12	8	2	0	2	12/24	50%
9m	3	0	1	1	3	3/8	38%
LA/RA	2	0	0	0	0	2/3	67%
Kreis	3	0	0	0	0	3/3	100%
Gegenstoß	2	0	0	0	0	2/2	100%
Durchbruch	3	0	0	0	0	3/3	100%
	25	8	5	1	5	25/43	58%

LEGENDE

- KM Kreisläufer
- TG Tempogegenstoß
- DB Durchbruch
- TF Technische Fehler
- ST Steals
- WB Geblockte Würfe
- AS Vorlagen
- GK Gelbe Karte
- 2min 2min-Strafen
- RK Rote Karte
- BK Blaue Karte

Es ist im Einzelfall möglich, dass Unterschiede zwischen der Summe einzelner Spielerstatistiken und Teamstatistiken auftreten. Der Grund ist, dass aufgrund der Geschwindigkeit eines Handball-Spiels bei einzelnen Ereignissen unsere Scouts den Spieler nicht richtig zuordnen können.

BEENDET



WAT Atzgersdorf

25 : 35

( 12 : 17 )

HC Bruck



Spieler			Tore/Würfe							Sonstiges				Strafen				
Nr	Name	Pos.	Gesamt	7m	6m	9m	LA/RA	KM	TG	DB*	TF	ST	WB	AS	GK	2min	RK	BK
10	Marinovic, Luka	TW	-% (0/0)															
87	Plank, Dorian	TW	100% (1/1)											1				
4	Cuk, Matej		50% (1/2)		1/2									1	1			
5	Kern, Matthias		100% (1/1)		1/1													
8	Pucher, Franz	RA	-% (0/0)															
9	Zangl, Thomas		43% (3/7)		2/4	1/3				1/1	3					1		
14	Gostovic, Milan		100% (2/2)		1/1	1/1												
15	Offner, Paul		67% (4/6)		3/5		1/1				1				1			
18	Sikosek, Pelko Domen		33% (3/9)		2/7	0/1		1/1					4					
21	Ebner, Phillip	LA	-% (0/0)															
23	Fritz, Alexander		57% (4/7)		3/5	0/1			1/1	2/2			1	2		1		
25	Semlitsch, Paul	LA	-% (0/0)															
26	Breg, Martin	RA	85% (11/13)	5/5	2/3		2/3	1/1	1/1					1		2		
33	Glaser, Fabian	RA	67% (2/3)		2/2		0/1											
69	Plassnig, Luca		100% (3/3)		2/2			1/1						1		1		
79	Gasperow, Patrick		-% (0/0)															
0A	Weiland, Jonas																	
0B	Draca, Michael																	
0C	Kalijagic, Nihad																	
			65% (35/54)	5/5	19/32	2/6	3/5	3/3	2/2	3/3	4	0	5	6	2	5	0	0

Ein Durchbruch (DB) ist eine zusätzliche Information für Tore, die aus dem Rückraum erzielt wurden. Die Anzahl dieser Tore wird bei der Summe der Tore eines Spielers nicht berücksichtigt.

Torhüter		Quote gehaltener Bälle (Paraden/Tore+gehaltene Würfe)							
Nr	Name	Gesamt	7m	6m	9m	LA/RA	Kreis	Gegenstoß	Durchbruch
10	Marinovic, Luka	-% (0/0)	-% (0/0)	-% (0/0)	-% (0/0)	-% (0/0)	-% (0/0)	-% (0/0)	-% (0/0)
87	Plank, Dorian	26% (8/31)	0% (0/2)	38% (8/21)	0% (0/5)	0% (0/2)	0% (0/3)	0% (0/2)	0% (0/3)
		24% (8/33)	0% (0/2)	36% (8/22)	0% (0/5)	0% (0/3)	0% (0/3)	0% (0/2)	0% (0/3)

Würfe Team	Tore	Gehalten	Vorbei	Pfosten / Latte	Geblockt	Gesamt	Wurfquote
7m	5	0	0	0	0	5/5	100%
6m	19	7	4	1	1	19/32	59%
9m	2	2	1	1	0	2/6	33%
LA/RA	3	1	0	0	0	3/5	60%
Kreis	3	0	0	0	0	3/3	100%
Gegenstoß	2	0	0	0	0	2/2	100%
Durchbruch	3	0	0	0	0	3/3	100%
	35	10	8	2	1	35/54	65%

LEGENDE

- KM Kreisläufer
- TG Tempogegenstoß
- DB Durchbruch
- TF Technische Fehler
- ST Steals
- WB Geblockte Würfe
- AS Vorlagen
- GK Gelbe Karte
- 2min 2min-Strafen
- RK Rote Karte
- BK Blaue Karte

Es ist im Einzelfall möglich, dass Unterschiede zwischen der Summe einzelner Spielerstatistiken und Teamstatistiken auftreten. Der Grund ist, dass aufgrund der Geschwindigkeit eines Handball-Spiels bei einzelnen Ereignissen unsere Scouts den Spieler nicht richtig zuordnen können.