

BEENDET



Sportunion Die Falken St. Pölten

28 : 34

(14 : 19)

Union Sparkasse Korneuburg



Bester Werfer: Neumaier **7**

2min: **6**

Bester Werfer: Kasagranda **9**

2min: **6**

WURFQUOTE: **62%**

7M-QUOTE

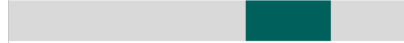
Würfe gesamt: 45



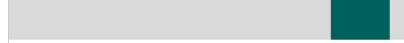
Tore: 28



Würfe gehalten: 10



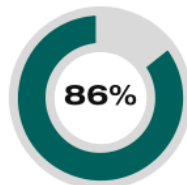
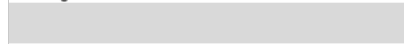
Würfe vorbei: 7



Würfe Pfosten/Latte: 2



Würfe geblockt: 0



6 | **7**
 7m-Tore | 7m-Würfe

7m verworfen:
 32:18 | 14 SCHILDHAMMER (SAVE)

7M-QUOTE



9 | **10**
 7m-Tore | 7m-Würfe

7m verworfen:
 46:43 | 31 KASAGRANDA (SAVE)

WURFQUOTE: **69%**

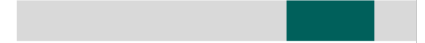
Würfe gesamt: 49



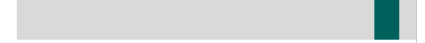
Tore: 34



Würfe gehalten: 11



Würfe vorbei: 3



Würfe Pfosten/Latte: 1



Würfe geblockt: 1



ERFOLGREICHE ANGRIFFE



28 | **58**

Tore erzielt | Angriffe*

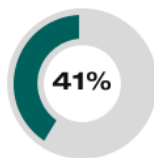
GEHALTENE BÄLLE



10 | **44**

Paraden | Würfe auf das Tor

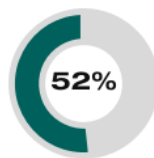
ABGEWEHRTE ANGRIFFE



34 | **58**

Gegentore | Angriffe*

ABGEWEHRTE ANGRIFFE



28 | **58**

Gegentore | Angriffe*

GEHALTENE BÄLLE



11 | **39**

Paraden | Würfe auf das Tor

ERFOLGREICHE ANGRIFFE

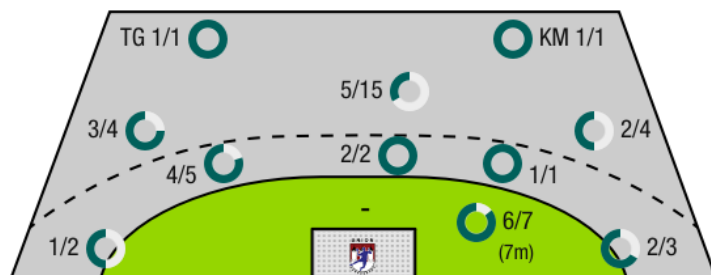


34 | **58**

Tore erzielt | Angriffe*

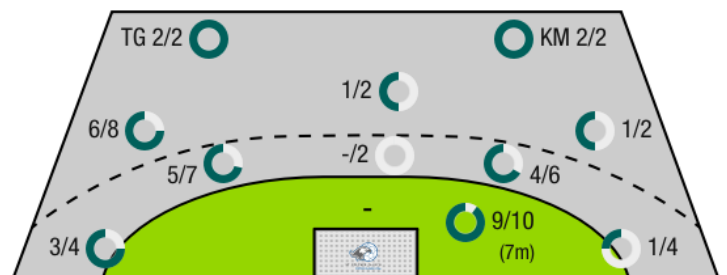
*Die Anzahl der Angriffe wird mit jedem Ballbesitzwechsel um einen Angriff erhöht.

SPORTUNION DIE FALKEN ST. PÖLTEN - ANGRIFF



TG - Tempogegenstoß KM - Kreisläufer

UNION SPARKASSE KORNEUBURG - ANGRIFF




 Sportunion Die Falken St.
Pölten

BEENDET

28 : 34

(14 : 19)

 Union Sparkasse
Korneuburg


Spieler			Tore/Würfe							Sonstiges				Strafen				
Nr	Name	Pos.	Gesamt	7m	6m	9m	LA/RA	KM	TG	DB*	TF	ST	WB	AS	GK	2min	RK	BK
12	Hubner, Mark	TW	-% (0/0)															
97	Kaufmann, Oliver	TW	-% (0/0)															
4	Mossgoller, Moritz		-% (0/0)															
5	Neumaier, Jan	RM	78% (7/9)	3/3	1/1	2/4			1/1	1/1	1	1						
9	Gasser, Raphael	KM	-% (0/0)															
10	Zettel, Martin	RM	-% (0/0)										1			3	1	
14	Schildhammer, Peter	RL	60% (6/10)	3/4	1/1	2/5				1/1				1		2		
15	Pirkfellner, Paul		-% (0/0)															
17	Weilguny, Nicolas	LA	33% (1/3)		0/1		1/2											
21	Pils, Alexander	KM	75% (3/4)		1/1	1/2		1/1										
23	Posset, Paul	RL	-% (0/0)															
31	Pfaffinger, Jurgén	RA	67% (2/3)				2/3				2				1			
32	Wieninger, Kevin	RL	67% (6/9)		4/4	2/5				2/2				1		1		
41	Kral, Johannes	RA	43% (3/7)			3/7												
OA	Ivanovic, Milan																	
OB	Frey, Janos														1			
OC	Koban, Susanne																	
			62% (28/45)	6/7	7/8	10/23	3/5	1/1	1/1	4/4	3	1	1	2	2	6	1	0

Ein Durchbruch (DB) ist eine zusätzliche Information für Tore, die aus dem Rückraum erzielt wurden. Die Anzahl dieser Tore wird bei der Summe der Tore eines Spielers nicht berücksichtigt.

Torhüter		Quote gehaltener Bälle (Paraden/Tore+gehaltene Würfe)							
Nr	Name	Gesamt	7m	6m	9m	LA/RA	Kreis	Gegenstoß	Durchbruch
12	Hubner, Mark	29% (11/38)	13% (1/8)	31% (4/13)	43% (3/7)	38% (3/8)	0% (0/2)	0% (0/2)	0% (0/4)
97	Kaufmann, Oliver	0% (0/7)	0% (0/2)	0% (0/1)	0% (0/5)	-% (0/0)	-% (0/0)	-% (0/0)	0% (0/1)
		24% (11/45)	10% (1/10)	29% (4/14)	25% (3/12)	38% (3/8)	0% (0/2)	0% (0/2)	0% (0/5)

Würfe Team	Tore	Gehalten	Vorbei	Pfosten / Latte	Geblockt	Gesamt	Wurfquote
7m	6	1	0	0	0	6/7	86%
6m	7	1	0	0	0	7/8	88%
9m	10	8	5	0	0	10/23	43%
LA/RA	3	0	0	2	0	3/5	60%
Kreis	1	0	0	0	0	1/1	100%
Gegenstoß	1	0	0	0	0	1/1	100%
Durchbruch	4	0	0	0	0	4/4	100%
	28	10	7	2	0	28/45	62%

LEGENDE

KM	Kreisläufer
TG	Tempgegenstoß
DB	Durchbruch
TF	Technische Fehler
ST	Steals
WB	Geblockte Würfe
AS	Vorlagen
GK	Gelbe Karte
2min	2min-Strafen
RK	Rote Karte
BK	Blaue Karte

Es ist im Einzelfall möglich, dass Unterschiede zwischen der Summe einzelner Spielerstatistiken und Teamstatistiken auftreten. Der Grund ist, dass aufgrund der Geschwindigkeit eines Handball-Spiels bei einzelnen Ereignissen unsere Scouts den Spieler nicht richtig zuordnen können.

BEENDET



Sportunion Die Falken St. Pölten

28 : 34
(14 : 19)

Union Sparkasse Korneuburg



Spieler			Tore/Würfe								Sonstiges				Strafen			
Nr	Name	Pos.	Gesamt	7m	6m	9m	LA/RA	KM	TG	DB*	TF	ST	WB	AS	GK	2min	RK	BK
5	Muller, David	TW	0% (0/1)				0/1											
12	Muhm, Marc	TW	-% (0/0)															
53	Gross, Johannes	TW	-% (0/0)															
3	Vogelsinger, David		-% (0/0)															
5	Dijkstra, Leon		-% (0/0)															
6	Stepanovsky, Juraj	KM	100% (2/2)					2/2										
9	Litschauer, Christoph	RL	0% (0/1)		0/1													
11	Schafner, Julian	RM	40% (2/5)		2/4	0/1				1/1	1			2				
13	Weinhappl, Matthias	LA	80% (4/5)				2/3		2/2			2				1		
18	Bachofner, Sebastian	RM	67% (4/6)		2/4	2/2				3/3				2	1			
19	Holzer, Lukas	RA	-% (0/0)															
20	Pummer, Bernhard	RL	71% (5/7)		2/3	3/4					1				1	2	1	
23	Suritsch, Andreas	RR	100% (1/1)		1/1					1/1						2		
28	Bachofner, Andreas	LA	100% (1/1)				1/1									1		
31	Kasagranda, Anton		75% (9/12)	6/7	2/2		1/3				1							
32	Fazik, Michal	RL	75% (6/8)	3/3		3/5						1		1				
OA	Sauberer, Christian																	
OB	Luzyanin, Alexander																	
OC	Dietrich, Wolfgang																	
OD	Rajic, David																	
			69% (34/49)	9/10	9/15	8/12	4/8	2/2	2/2	5/5	3	3	0	5	2	6	1	0

Ein Durchbruch (DB) ist eine zusätzliche Information für Tore, die aus dem Rückraum erzielt wurden. Die Anzahl dieser Tore wird bei der Summe der Tore eines Spielers nicht berücksichtigt.

Torhüter		Quote gehaltener Bälle (Paraden/Tore+gehaltene Würfe)							
Nr	Name	Gesamt	7m	6m	9m	LA/RA	Kreis	Gegenstoß	Durchbruch
5	Muller, David	-% (0/0)	-% (0/0)	-% (0/0)	-% (0/0)	-% (0/0)	-% (0/0)	-% (0/0)	-% (0/0)
12	Muhm, Marc	26% (10/38)	14% (1/7)	13% (1/8)	35% (8/23)	0% (0/5)	0% (0/1)	0% (0/1)	0% (0/4)
53	Gross, Johannes	-% (0/0)	-% (0/0)	-% (0/0)	-% (0/0)	-% (0/0)	-% (0/0)	-% (0/0)	-% (0/0)
		26% (10/38)	14% (1/7)	13% (1/8)	35% (8/23)	0% (0/5)	0% (0/1)	0% (0/1)	0% (0/4)

Würfe Team	Tore	Gehalten	Vorbei	Pfosten / Latte	Geblockt	Gesamt	Wurfquote
7m	9	1	0	0	0	9/10	90%
6m	9	4	1	0	1	9/15	60%
9m	8	3	1	0	0	8/12	67%
LA/RA	4	3	0	1	0	4/8	50%
Kreis	2	0	0	0	0	2/2	100%
Gegenstoß	2	0	0	0	0	2/2	100%
Durchbruch	5	0	0	0	0	5/5	100%
		34	11	3	1	34/49	69%

LEGENDE

- KM Kreisläufer
- TG Tempgegenstoß
- DB Durchbruch
- TF Technische Fehler
- ST Steals
- WB Geblockte Würfe
- AS Vorlagen
- GK Gelbe Karte
- 2min 2min-Strafen
- RK Rote Karte
- BK Blaue Karte

Es ist im Einzelfall möglich, dass Unterschiede zwischen der Summe einzelner Spielerstatistiken und Teamstatistiken auftreten. Der Grund ist, dass aufgrund der Geschwindigkeit eines Handball-Spiels bei einzelnen Ereignissen unsere Scouts den Spieler nicht richtig zuordnen können.