

BEENDET



Vöslauer Handballclub

**30 : 23**

WAT Atzgersdorf



( 12 : 12 )



Bester Werfer: Muck **7**

2min: **2**

Bester Werfer: Dobias **8**

2min: **3**

WURFQUOTE: **70%**

7M-QUOTE

7M-QUOTE

WURFQUOTE: **56%**

Würfe gesamt: 43

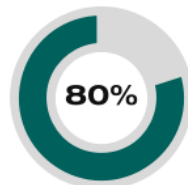
Tore: 30

Würfe gehalten: 11

Würfe vorbei: 2

Würfe Pfosten/Latte: 1

Würfe geblockt: 0



**4** | **5**  
 7m-Tore | 7m-Würfe

7m verworfen:  
 19:48 | 50 STRAZDAS (SAVE)



**4** | **4**  
 7m-Tore | 7m-Würfe

7m verworfen:

Würfe gesamt: 41

Tore: 23

Würfe gehalten: 10

Würfe vorbei: 8

Würfe Pfosten/Latte: 2

Würfe geblockt: 0

ERFOLGREICHE ANGRIFFE

GEHALTENE BÄLLE

ABGEWEHRTE ANGRIFFE

ABGEWEHRTE ANGRIFFE

GEHALTENE BÄLLE

ERFOLGREICHE ANGRIFFE



**30** | **49**

Tore erzielt | Angriffe\*



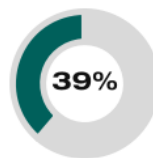
**11** | **34**

Paraden | Würfe auf das Tor



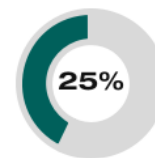
**23** | **48**

Gegentore | Angriffe\*



**30** | **49**

Gegentore | Angriffe\*



**10** | **40**

Paraden | Würfe auf das Tor

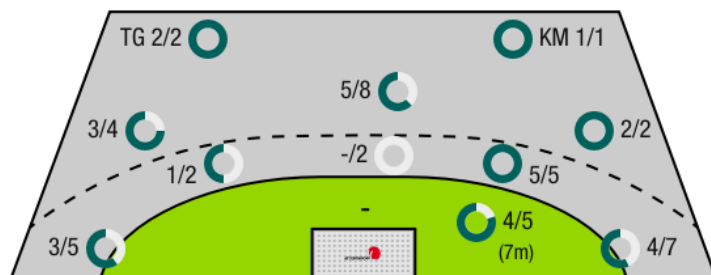


**23** | **48**

Tore erzielt | Angriffe\*

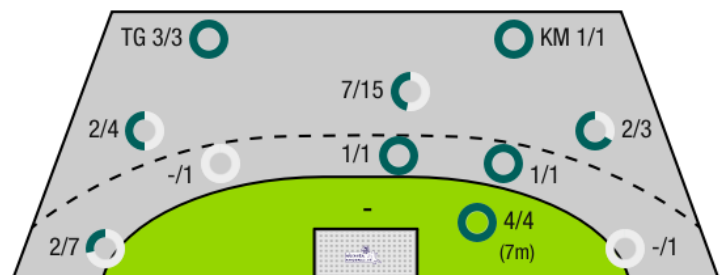
\*Die Anzahl der Angriffe wird mit jedem Ballbesitzwechsel um einen Angriff erhöht.

VÖSLAUER HANDBALLCLUB - ANGRIFF



TG - Tempogegenstoß KM - Kreisläufer

WAT ATZGERSDORF - ANGRIFF



BEENDET



Vöslauer Handballclub

30 : 23

WAT Atzgersdorf



( 12 : 12 )

Spieler			Tore/Würfe							Sonstiges				Strafen				
Nr	Name	Pos.	Gesamt	7m	6m	9m	LA/RA	KM	TG	DB*	TF	ST	WB	AS	GK	2min	RK	BK
1	Maier, Florian	TW	-% (0/0)															
74	Dubovecak, Mario	TW	-% (0/0)															
3	Klettenhofer, Bernd	RL	-% (0/0)															
4	Schartel, Maximilian		-% (0/0)															
5	Stanic, Michael	KM	-% (0/0)													1		
8	Barta, Christoph		100% (1/1)				1/1											
11	Muck, Raphael	LA	64% (7/11)		3/3	1/2	3/6			1/1				1				
18	Schuster, Philipp	RL	100% (2/2)		1/1	1/1				2/2				1				
19	Meleschnig, Christoph	LA	-% (0/0)															
24	Forsthuber, Daniel	KM	67% (4/6)	3/3	0/2			1/1							1			
25	Pesic, Rados		-% (0/0)															
50	Strazdas, Augustas	RM	71% (5/7)	1/2	2/3	2/2				3/3		1		1	1			
68	Schartel, Fabian	LA	71% (5/7)				3/5		2/2									
77	Zourek, Daniel	RL	67% (6/9)			6/9										1		
OA	Folta, Bernhard																	
OB	Strecker, Gilbert																	
OC	Vejsovic, S																	
OD	Richter, Roman																	
			70% (30/43)	4/5	6/9	10/14	7/12	1/1	2/2	6/6	0	1	0	3	2	2	0	0

Ein Durchbruch (DB) ist eine zusätzliche Information für Tore, die aus dem Rückraum erzielt wurden. Die Anzahl dieser Tore wird bei der Summe der Tore eines Spielers nicht berücksichtigt.

Torhüter		Quote gehaltener Bälle (Paraden/Tore+gehaltene Würfe)							
Nr	Name	Gesamt	7m	6m	9m	LA/RA	Kreis	Gegenstoß	Durchbruch
1	Maier, Florian	0% (0/2)	0% (0/1)	-% (0/0)	-% (0/2)	0% (0/1)	-% (0/0)	-% (0/0)	-% (0/0)
74	Dubovecak, Mario	32% (10/31)	0% (0/3)	33% (1/3)	20% (4/20)	71% (5/7)	0% (0/1)	0% (0/3)	0% (0/2)
		30% (10/33)	0% (0/4)	33% (1/3)	18% (4/22)	63% (5/8)	0% (0/1)	0% (0/3)	0% (0/2)

Würfe Team	Tore	Gehalten	Vorbei	Pfosten / Latte	Geblockt	Gesamt	Wurfquote
7m	4	1	0	0	0	4/5	80%
6m	6	3	0	0	0	6/9	67%
9m	10	3	0	1	0	10/14	71%
LA/RA	7	4	0	0	0	7/12	58%
Kreis	1	0	0	0	0	1/1	100%
Gegenstoß	2	0	0	0	0	2/2	100%
Durchbruch	6	0	0	0	0	6/6	100%
	30	11	2	1	0	30/43	70%

LEGENDE

- KM Kreisläufer
- TG Tempogegenstoß
- DB Durchbruch
- TF Technische Fehler
- ST Steals
- WB Geblockte Würfe
- AS Vorlagen
- GK Gelbe Karte
- 2min 2min-Strafen
- RK Rote Karte
- BK Blaue Karte

Es ist im Einzelfall möglich, dass Unterschiede zwischen der Summe einzelner Spielerstatistiken und Teamstatistiken auftreten. Der Grund ist, dass aufgrund der Geschwindigkeit eines Handball-Spiels bei einzelnen Ereignissen unsere Scouts den Spieler nicht richtig zuordnen können.

BEENDET



Vöslauer Handballclub

30 : 23

WAT Atzgersdorf



( 12 : 12 )

Spieler			Tore/Würfe								Sonstiges				Strafen			
Nr	Name	Pos.	Gesamt	7m	6m	9m	LA/RA	KM	TG	DB*	TF	ST	WB	AS	GK	2min	RK	BK
32	Nikolic, Leo	TW	-% (0/0)															
95	Hartwein, Christoph	TW	-% (0/0)															
3	Dobias, Florian	RL	50% (8/16)			7/14	1/2				2				1			
6	Mahr, Markus	RM	88% (7/8)	4/4	1/1	1/2			1/1	1/1	2	1		1	1			
8	Ljubic, Tomislav	KM	100% (1/1)					1/1								1		
21	Kastner, Fabian	LA	100% (1/1)						1/1		2							
22	Majer, Matthias	LA	0% (0/2)				0/2											
24	Kufner, Nico	LA	33% (1/3)				1/3											
26	Milicevic, Milos	RL	40% (2/5)		0/1	2/4												
33	Fuchs, Felix	RA	-% (0/0)													1		
35	Fuchs, Nikolaus	RA	67% (2/3)		1/1	1/2				1/1	1	1				1		
43	Carniel, Leon	KM	-% (0/0)									1			1			
73	Djakovic, Sinisa		-% (0/0)															
91	Schiffleitner, Benjamin	RR	50% (1/2)				0/1		1/1		1							
OA	Jaklin, Philip																	
OB	Miloradovic, Danijel																	
			56% (23/41)	4/4	2/3	11/22	2/8	1/1	3/3	2/2	8	3	0	1	3	3	0	0

Ein Durchbruch (DB) ist eine zusätzliche Information für Tore, die aus dem Rückraum erzielt wurden. Die Anzahl dieser Tore wird bei der Summe der Tore eines Spielers nicht berücksichtigt.

Torhüter		Quote gehaltener Bälle (Paraden/Tore+gehaltene Würfe)							
Nr	Name	Gesamt	7m	6m	9m	LA/RA	Kreis	Gegenstoß	Durchbruch
32	Nikolic, Leo	18% (4/22)	0% (0/2)	25% (1/4)	22% (2/9)	14% (1/7)	0% (0/1)	0% (0/1)	0% (0/3)
95	Hartwein, Christoph	37% (7/19)	33% (1/3)	40% (2/5)	20% (1/5)	60% (3/5)	-% (0/0)	0% (0/1)	0% (0/3)
		27% (11/41)	20% (1/5)	33% (3/9)	21% (3/14)	33% (4/12)	0% (0/1)	0% (0/2)	0% (0/6)

Würfe Team	Tore	Gehalten	Vorbei	Pfosten / Latte	Geblockt	Gesamt	Wurfquote
7m	4	0	0	0	0	4/4	100%
6m	2	1	0	0	0	2/3	67%
9m	11	4	5	2	0	11/22	50%
LA/RA	2	5	0	0	0	2/8	25%
Kreis	1	0	0	0	0	1/1	100%
Gegenstoß	3	0	0	0	0	3/3	100%
Durchbruch	2	0	0	0	0	2/2	100%
	23	10	8	2	0	23/41	56%

LEGENDE

KM	Kreisläufer
TG	Tempgegenstoß
DB	Durchbruch
TF	Technische Fehler
ST	Steals
WB	Geblockte Würfe
AS	Vorlagen
GK	Gelbe Karte
2min	2min-Strafen
RK	Rote Karte
BK	Blaue Karte

Es ist im Einzelfall möglich, dass Unterschiede zwischen der Summe einzelner Spielerstatistiken und Teamstatistiken auftreten. Der Grund ist, dass aufgrund der Geschwindigkeit eines Handball-Spiels bei einzelnen Ereignissen unsere Scouts den Spieler nicht richtig zuordnen können.