

BEENDET



HC Bruck

**33 : 24**

Schlafraum.at KÄRNTEN



( 16 : 9 )



Bester Werfer: Sikosek, Cuk **5**

2min: **6**

Bester Werfer: Urbani **5**

2min: **3**

WURFQUOTE: **72%**

7M-QUOTE

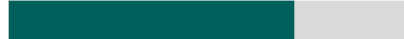
7M-QUOTE

WURFQUOTE: **49%**

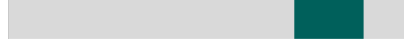
Würfe gesamt: 46



Tore: 33



Würfe gehalten: 8



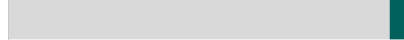
Würfe vorbei: 3



Würfe Pfosten/Latte: 0



Würfe geblockt: 2



**3**

**3**

7m-Tore

7m-Würfe

7m verworfen:



**2**

**4**

7m-Tore

7m-Würfe

7m verworfen:

09:23 | 4 JOCHUM (2) (SAVE)  
 13:49 | 4 JOCHUM (2) (SAVE)

Würfe gesamt: 49



Tore: 24



Würfe gehalten: 18



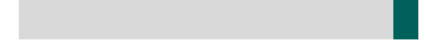
Würfe vorbei: 4



Würfe Pfosten/Latte: 1



Würfe geblockt: 3



ERFOLGREICHE ANGRIFFE

GEHALTENE BÄLLE

ABGEWEHRTE ANGRIFFE

ABGEWEHRTE ANGRIFFE

GEHALTENE BÄLLE

ERFOLGREICHE ANGRIFFE



**33**

**56**

Tore erzielt

Angriffe\*



**8**

**32**

Paraden

Würfe auf das Tor

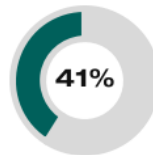


**24**

**56**

Gegentore

Angriffe\*



**33**

**56**

Gegentore

Angriffe\*

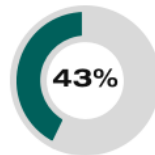


**18**

**51**

Paraden

Würfe auf das Tor



**24**

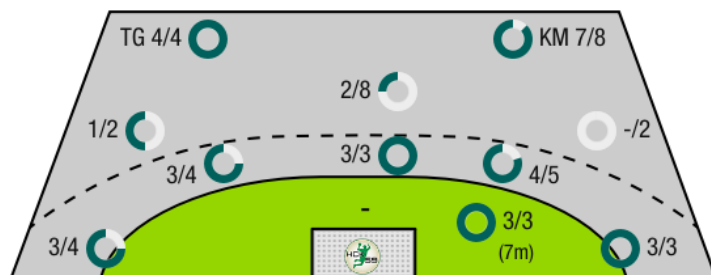
**56**

Tore erzielt

Angriffe\*

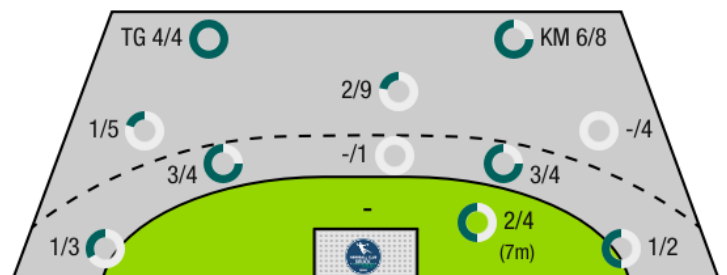
\*Die Anzahl der Angriffe wird mit jedem Ballbesitzwechsel um einen Angriff erhöht.

HC BRUCK - ANGRIFF



TG - Tempogegenstoß KM - Kreisläufer

SCHLAFRAUM.AT KÄRNTEN - ANGRIFF





HC Bruck

BEENDET

33 : 24

Schlafraum.at KÄRNTEN



( 16 : 9 )

Spieler			Tore/Würfe							Sonstiges				Strafen				
Nr	Name	Pos.	Gesamt	7m	6m	9m	LA/RA	KM	TG	DB*	TF	ST	WB	AS	GK	2min	RK	BK
10	Marinovic, Luka	TW	-% (0/0)															
87	Plank, Dorian	TW	-% (0/0)								1			1				
4	Cuk, Matej		63% (5/8)		1/1	2/5			2/2		1	2	1	3		1		
9	Zangl, Thomas		100% (1/1)		1/1						2	2		7		1		
15	Offner, Paul		100% (4/4)	1/1			2/2		1/1		1			1				
18	Sikosek, Pelko Domen		83% (5/6)					4/5	1/1				2	1				
21	Ebner, Phillip	LA	50% (1/2)		1/1		0/1									1		
23	Fritz, Alexander		67% (2/3)		2/2	0/1					1			3		1		
25	Semlitsch, Paul	LA	100% (2/2)		1/1		1/1					1						
26	Breg, Martin	RA	67% (2/3)	2/2	0/1										1			
33	Glaser, Fabian	RA	80% (4/5)			0/1	3/3	1/1			1							
69	Plassnig, Luca		67% (4/6)		2/2	0/2		2/2		1/1	1	1				2		
79	Gasperow, Patrick		50% (3/6)		2/3	1/3								2				
97	Prelevic, Andrej	RL	-% (0/0)															
OA	Weiland, Jonas																	
OB	Draca, Michael																	
OC	Kalijagic, Nihad																	
OD	Kern, Matthias																	
			72% (33/46)	3/3	10/12	3/12	6/7	7/8	4/4	1/1	8	6	3	18	1	6	0	0

Ein Durchbruch (DB) ist eine zusätzliche Information für Tore, die aus dem Rückraum erzielt wurden. Die Anzahl dieser Tore wird bei der Summe der Tore eines Spielers nicht berücksichtigt.

Torhüter		Quote gehaltener Bälle (Paraden/Tore+gehaltene Würfe)							
Nr	Name	Gesamt	7m	6m	9m	LA/RA	Kreis	Gegenstoß	Durchbruch
10	Marinovic, Luka	-% (0/0)	-% (0/0)	-% (0/0)	-% (0/0)	-% (0/0)	-% (0/0)	-% (0/0)	-% (0/0)
87	Plank, Dorian	45% (18/40)	50% (2/4)	22% (2/9)	71% (10/14)	60% (3/5)	13% (1/8)	0% (0/3)	-% (0/0)
		45% (18/40)	50% (2/4)	22% (2/9)	71% (10/14)	60% (3/5)	13% (1/8)	0% (0/3)	-% (0/0)

Würfe Team	Tore	Gehalten	Vorbei	Pfosten / Latte	Geblockt	Gesamt	Wurfquote
7m	3	0	0	0	0	3/3	100%
6m	10	1	1	0	0	10/12	83%
9m	3	6	1	0	2	3/12	25%
LA/RA	6	0	0	0	0	6/7	86%
Kreis	7	1	0	0	0	7/8	88%
Gegenstoß	4	0	0	0	0	4/4	100%
Durchbruch	1	0	0	0	0	1/1	100%
	33	8	3	0	2	33/46	72%

LEGENDE

- KM Kreisläufer
- TG Tempogegenstoß
- DB Durchbruch
- TF Technische Fehler
- ST Steals
- WB Geblockte Würfe
- AS Vorlagen
- GK Gelbe Karte
- 2min 2min-Strafen
- RK Rote Karte
- BK Blaue Karte

Es ist im Einzelfall möglich, dass Unterschiede zwischen der Summe einzelner Spielerstatistiken und Teamstatistiken auftreten. Der Grund ist, dass aufgrund der Geschwindigkeit eines Handball-Spiels bei einzelnen Ereignissen unsere Scouts den Spieler nicht richtig zuordnen können.



HC Bruck

BEENDET

**33 : 24**

Schlafraum.at KÄRNTEN



( 16 : 9 )

Spieler			Tore/Würfe							Sonstiges				Strafen				
Nr	Name	Pos.	Gesamt	7m	6m	9m	LA/RA	KM	TG	DB*	TF	ST	WB	AS	GK	2min	RK	BK
1	Jelen, Gasper	TW	-% (0/0)											1				
12	Codreanu, Stefan Mircea	TW	-% (0/0)															
2	Wuzella, Christof	LA	<b>67%</b> (2/3)		1/1	0/1			1/1									
4	Jochum, Patrick	RM	<b>0%</b> (0/2)	0/2							1			1		1		
8	Prucknig, Florian		-% (0/0)															
9	Sommer, Raphael		-% (0/0)															
11	Hartman, Matej	RR	<b>17%</b> (1/6)			1/6					2	3	2	6		1		
13	Marojevic, Marko		<b>20%</b> (1/5)			1/5					1			1				
14	Urbani, Luca	LA	<b>63%</b> (5/8)		1/1	0/1	1/3		3/3									
17	Wunsch, Maximilian	KM	<b>80%</b> (4/5)					4/5			1	1		2	1	1		
23	Kerschhagl, Benjamin	RA	<b>100%</b> (3/3)		2/2		1/1											
25	Schofnegger, Jan	KM	-% (0/0)															
27	Trenkwelder, Simon		-% (0/0)															
29	Godec, Markus	RM	<b>75%</b> (3/4)		2/3			1/1						1				
33	Demsar, Nejc	RR	<b>40%</b> (4/10)	1/1	0/2	1/5		1/1			1			1				
44	Rauscher, Simeon	RM	<b>33%</b> (1/3)	1/1			0/1	0/1						1				
OA	Epure, Eugen																	
OB	Praznik, Rok																	
			<b>49%</b> (24/49)	2/4	6/9	3/18	2/5	6/8	4/4	0/0	6	4	2	14	1	3	0	0

Ein Durchbruch (DB) ist eine zusätzliche Information für Tore, die aus dem Rückraum erzielt wurden. Die Anzahl dieser Tore wird bei der Summe der Tore eines Spielers nicht berücksichtigt.

Torhüter		Quote gehaltener Bälle (Paraden/Tore+gehaltene Würfe)							
Nr	Name	Gesamt	7m	6m	9m	LA/RA	Kreis	Gegenstoß	Durchbruch
1	Jelen, Gasper	<b>20%</b> (8/41)	<b>0%</b> (0/3)	<b>8%</b> (1/12)	<b>60%</b> (6/10)	<b>0%</b> (0/7)	<b>13%</b> (1/8)	<b>0%</b> (0/4)	<b>0%</b> (0/1)
12	Codreanu, Stefan Mircea	-% (0/0)	-% (0/0)	-% (0/0)	-% (0/0)	-% (0/0)	-% (0/0)	-% (0/0)	-% (0/0)
		<b>20%</b> (8/41)	<b>0%</b> (0/3)	<b>8%</b> (1/12)	<b>60%</b> (6/10)	<b>0%</b> (0/7)	<b>13%</b> (1/8)	<b>0%</b> (0/4)	<b>0%</b> (0/1)

Würfe Team	Tore	Gehalten	Vorbei	Pfosten / Latte	Geblockt	Gesamt	Wurfquote
7m	2	2	0	0	0	2/4	50%
6m	6	2	1	0	0	6/9	67%
9m	3	10	2	0	3	3/18	17%
LA/RA	2	3	0	0	0	2/5	40%
Kreis	6	1	0	1	0	6/8	75%
Gegenstoß	4	0	0	0	0	4/4	100%
Durchbruch	0	0	0	0	0	0/0	NaN%
	24	18	4	1	3	24/49	49%

## LEGENDE

KM	Kreisläufer
TG	Tempogegenstoß
DB	Durchbruch
TF	Technische Fehler
ST	Steals
WB	Geblockte Würfe
AS	Vorlagen
GK	Gelbe Karte
2min	2min-Strafen
RK	Rote Karte
BK	Blaue Karte

Es ist im Einzelfall möglich, dass Unterschiede zwischen der Summe einzelner Spielerstatistiken und Teamstatistiken auftreten. Der Grund ist, dass aufgrund der Geschwindigkeit eines Handball-Spiels bei einzelnen Ereignissen unsere Scouts den Spieler nicht richtig zuordnen können.