

BEENDET



**UHC ERSTE Hollabrunn**

**26 : 23**

**Sportunion Die Falken St. Pölten**



( 13 : 12 )



Bester Werfer: Gal **9**

2min: **1**

Bester Werfer: Schildhammer **7**

2min: **4**

WURFQUOTE: **65%**

7M-QUOTE

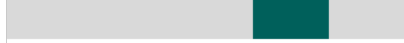
Würfe gesamt: 40



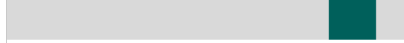
Tore: 26



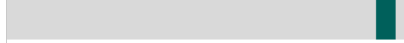
Würfe gehalten: 8



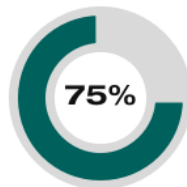
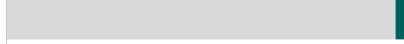
Würfe vorbei: 5



Würfe Pfosten/Latte: 2



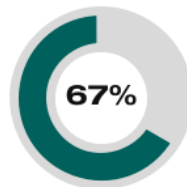
Würfe geblockt: 1



**3** 7m-Tore | **4** 7m-Würfe

7m verworfen:  
59:25 | 19 GAL (SAVE)

7M-QUOTE



**2** 7m-Tore | **3** 7m-Würfe

7m verworfen:  
37:59 | 14 SCHILDHAMMER (SAVE)

WURFQUOTE: **53%**

Würfe gesamt: 43



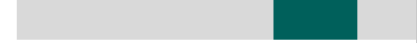
Tore: 23



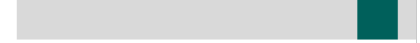
Würfe gehalten: 8



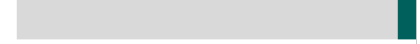
Würfe vorbei: 10



Würfe Pfosten/Latte: 5



Würfe geblockt: 2



ERFOLGREICHE ANGRIFFE



**26** Tore erzielt | **51** Angriffe\*

GEHALTENE BÄLLE



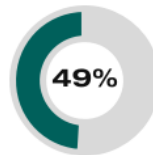
**8** Paraden | **31** Würfe auf das Tor

ABGEWEHRTE ANGRIFFE



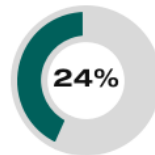
**23** Gegentore | **51** Angriffe\*

ABGEWEHRTE ANGRIFFE



**26** Gegentore | **51** Angriffe\*

GEHALTENE BÄLLE



**8** Paraden | **34** Würfe auf das Tor

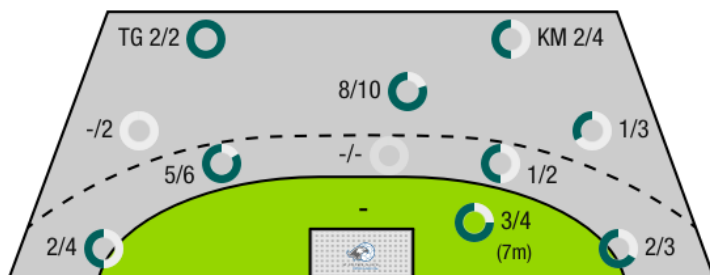
ERFOLGREICHE ANGRIFFE



**23** Tore erzielt | **51** Angriffe\*

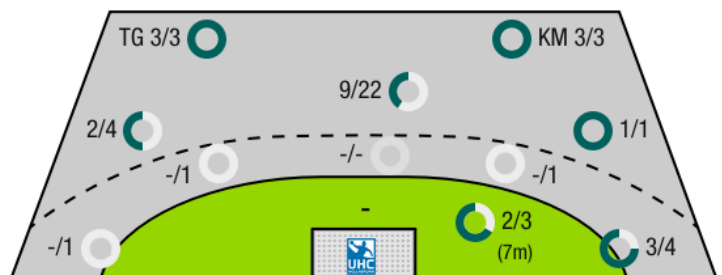
\*Die Anzahl der Angriffe wird mit jedem Ballbesitzwechsel um einen Angriff erhöht.

UHC ERSTE HOLLABRUNN - ANGRIFF



TG - Tempogegenstoß KM - Kreisläufer

SPORTUNION DIE FALKEN ST. PÖLTEN - ANGRIFF





UHC ERSTE Hollabrunn

BEENDET

26 : 23

Sportunion Die Falken St. Pölten



( 13 : 12 )

Spieler			Tore/Würfe							Sonstiges				Strafen				
Nr	Name	Pos.	Gesamt	7m	6m	9m	LA/RA	KM	TG	DB*	TF	ST	WB	AS	GK	2min	RK	BK
1	Spork, Thomas	TW	-% (0/0)											1				
91	Meleschnig, Matthias	TW	-% (0/0)															
4	Weitschacher, Ulrich	LA	-% (0/0)															
7	Graninger, Oliver	RA	67% (4/6)		2/3		2/3									1		
8	Burger, Sebastian	LA	71% (5/7)		1/1		2/4		2/2	1/1	1			1				
11	Biber, Philipp	LA	-% (0/0)															
13	Drager, Andreas	RM	-% (0/0)															
18	Markovic, Alen	RR	50% (3/6)			3/6					1		1	3				
19	Gal, Christoph	RL	69% (9/13)	3/4	2/3	4/6				3/4	4			2	1			
22	Vuksa, Goran	KM	50% (2/4)					2/4			1		1		1			
24	Schleinker, Lukas	LA	-% (0/0)															
25	Drager, Roman		-% (0/0)															
45	Prokop, Patrick		100% (1/1)		1/1					1/1								
70	Kovacevic, Edis		-% (0/0)															
75	Lesjak, Max		-% (0/0)															
77	Kljajic, Anze	RM	67% (2/3)			2/3					3			1	1			
0A	Bauda, Florian																	
0B	Belas, Ivica																	
0C	Stark, Patrick																	
			65% (26/40)	3/4	6/8	9/15	4/7	2/4	2/2	5/6	10	0	2	8	3	1	0	0

Ein Durchbruch (DB) ist eine zusätzliche Information für Tore, die aus dem Rückraum erzielt wurden. Die Anzahl dieser Tore wird bei der Summe der Tore eines Spielers nicht berücksichtigt.

Torhüter		Quote gehaltener Bälle (Paraden/Tore+gehaltene Würfe)							
Nr	Name	Gesamt	7m	6m	9m	LA/RA	Kreis	Gegenstoß	Durchbruch
1	Spork, Thomas	25% (6/24)	100% (1/1)	50% (1/2)	18% (4/22)	0% (0/3)	0% (0/2)	0% (0/3)	-% (0/0)
91	Meleschnig, Matthias	29% (2/7)	0% (0/2)	-% (0/0)	67% (2/3)	0% (0/2)	0% (0/1)	-% (0/0)	-% (0/0)
		26% (8/31)	33% (1/3)	50% (1/2)	24% (6/25)	0% (0/5)	0% (0/3)	0% (0/3)	-% (0/0)

Würfe Team	Tore	Gehalten	Vorbei	Pfosten / Latte	Geblockt	Gesamt	Wurfquote	
7m	3	1	0	0	0	3/4	75%	
6m	6	1	1	0	0	6/8	75%	
9m	9	3	1	1	1	9/15	60%	
LA/RA	4	2	0	0	0	4/7	57%	
Kreis	2	1	0	1	0	2/4	50%	
Gegenstoß	2	0	0	0	0	2/2	100%	
Durchbruch	5	0	0	0	0	5/6	83%	
		26	8	5	2	1	26/40	65%

LEGENDE

- KM Kreisläufer
- TG Tempgegenstoß
- DB Durchbruch
- TF Technische Fehler
- ST Steals
- WB Geblockte Würfe
- AS Vorlagen
- GK Gelbe Karte
- 2min 2min-Strafen
- RK Rote Karte
- BK Blaue Karte

Es ist im Einzelfall möglich, dass Unterschiede zwischen der Summe einzelner Spielerstatistiken und Teamstatistiken auftreten. Der Grund ist, dass aufgrund der Geschwindigkeit eines Handball-Spiels bei einzelnen Ereignissen unsere Scouts den Spieler nicht richtig zuordnen können.



UHC ERSTE Hollabrunn

BEENDET

26 : 23

Sportunion Die Falken St. Pölten



( 13 : 12 )

Spieler			Tore/Würfe							Sonstiges				Strafen				
Nr	Name	Pos.	Gesamt	7m	6m	9m	LA/RA	KM	TG	DB*	TF	ST	WB	AS	GK	2min	RK	BK
12	Hubner, Mark	TW	-% (0/0)															
43	Kogl, Jacob	TW	-% (0/0)															
97	Kaufmann, Oliver	TW	-% (0/0)															
5	Neumaier, Jan	RM	100% (2/2)	2/2							2			2				
8	Hubner, Jan	RA	-% (0/0)															
10	Zettel, Martin	RM	100% (1/1)					1/1							1	1		
14	Schildhammer, Peter	RL	54% (7/13)	0/1	0/1	6/10			1/1			1	2	1				
15	Pirkfellner, Paul		100% (2/2)					2/2										
17	Weilguny, Nicolas	LA	0% (0/1)				0/1									1		
21	Pils, Alexander	KM	-% (0/0)											1				
23	Posset, Paul	RL	-% (0/0)															
31	Pfaffinger, Jurgen	RA	67% (4/6)		0/1	1/1	3/4									1		
32	Wieninger, Kevin	RL	29% (2/7)			0/5			2/2		2			1		1		
41	Kral, Johannes	RA	45% (5/11)			5/11								1				
OA	Ivanovic, Milan																	
OB	Frey, Janos																	
OC	Flatschart, Alexander																	
OD	Reiter, Manfred																	
			53% (23/43)	2/3	0/2	12/27	3/5	3/3	3/3	0/0	4	0	1	7	2	4	0	0

Ein Durchbruch (DB) ist eine zusätzliche Information für Tore, die aus dem Rückraum erzielt wurden. Die Anzahl dieser Tore wird bei der Summe der Tore eines Spielers nicht berücksichtigt.

Torhüter		Quote gehaltener Bälle (Paraden/Tore+gehaltene Würfe)							
Nr	Name	Gesamt	7m	6m	9m	LA/RA	Kreis	Gegenstoß	Durchbruch
12	Hubner, Mark	24% (8/34)	25% (1/4)	13% (1/8)	21% (3/14)	29% (2/7)	25% (1/4)	0% (0/2)	0% (0/5)
43	Kogl, Jacob	-% (0/0)	-% (0/0)	-% (0/0)	-% (0/0)	-% (0/0)	-% (0/0)	-% (0/0)	-% (0/0)
97	Kaufmann, Oliver	-% (0/0)	-% (0/0)	-% (0/0)	-% (0/0)	-% (0/0)	-% (0/0)	-% (0/0)	-% (0/0)
		24% (8/34)	25% (1/4)	13% (1/8)	21% (3/14)	29% (2/7)	25% (1/4)	0% (0/2)	0% (0/5)

Würfe Team	Tore	Gehalten	Vorbei	Pfosten / Latte	Geblockt	Gesamt	Wurfquote
7m	2	1	0	0	0	2/3	67%
6m	0	1	1	0	0	0/2	0%
9m	12	6	4	3	2	12/27	44%
LA/RA	3	0	0	2	0	3/5	60%
Kreis	3	0	0	0	0	3/3	100%
Gegenstoß	3	0	0	0	0	3/3	100%
Durchbruch	0	0	0	0	0	0/0	NaN%
		8	10	5	2	23/43	53%

LEGENDE

- KM Kreisläufer
- TG Tempogegenstoß
- DB Durchbruch
- TF Technische Fehler
- ST Steals
- WB Geblockte Würfe
- AS Vorlagen
- GK Gelbe Karte
- 2min 2min-Strafen
- RK Rote Karte
- BK Blaue Karte

Es ist im Einzelfall möglich, dass Unterschiede zwischen der Summe einzelner Spielerstatistiken und Teamstatistiken auftreten. Der Grund ist, dass aufgrund der Geschwindigkeit eines Handball-Spiels bei einzelnen Ereignissen unsere Scouts den Spieler nicht richtig zuordnen können.