

BEENDET

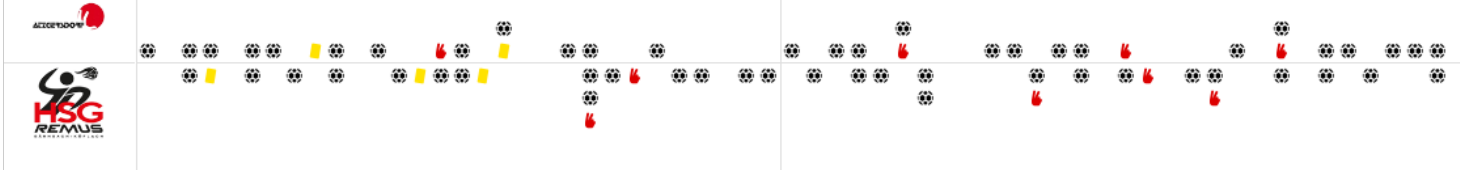


WAT Atzgersdorf

27 : 28

(12 : 14)

HSG Remus
 Bärnbach/Köflach



Bester Werfer: Dobias **6**

2min: **4**

Bester Werfer: Stojanovic **8**

2min: **5**

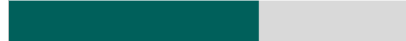
WURFQUOTE: **63%**

7M-QUOTE

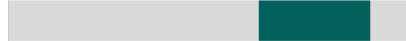
Würfe gesamt: 43



Tore: 27



Würfe gehalten: 12



Würfe vorbei: 3



Würfe Pfosten/Latte: 1



Würfe geblockt: 0



4 7m-Tore | **5** 7m-Würfe

7m verworfen:
 42:54 | 26 MILICEVIC (OFF)

7M-QUOTE



3 7m-Tore | **3** 7m-Würfe

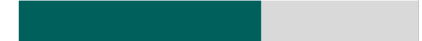
7m verworfen:

WURFQUOTE: **64%**

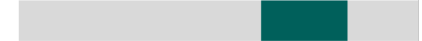
Würfe gesamt: 44



Tore: 28



Würfe gehalten: 10



Würfe vorbei: 4



Würfe Pfosten/Latte: 2



Würfe geblockt: 2



ERFOLGREICHE ANGRIFFE



27 Tore erzielt | **53** Angriffe*

GEHALTENE BÄLLE



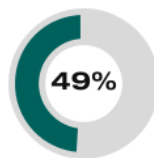
12 Paraden | **40** Würfe auf das Tor

ABGEWEHRTE ANGRIFFE



28 Gegentore | **54** Angriffe*

ABGEWEHRTE ANGRIFFE



27 Gegentore | **53** Angriffe*

GEHALTENE BÄLLE



10 Paraden | **37** Würfe auf das Tor

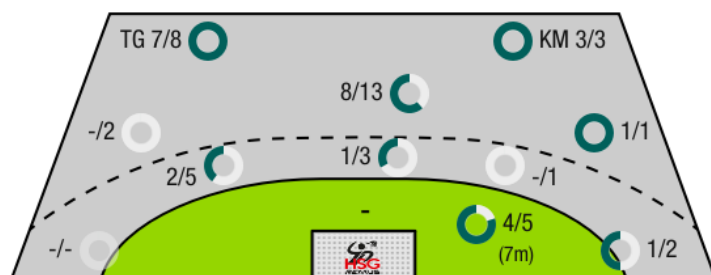
ERFOLGREICHE ANGRIFFE



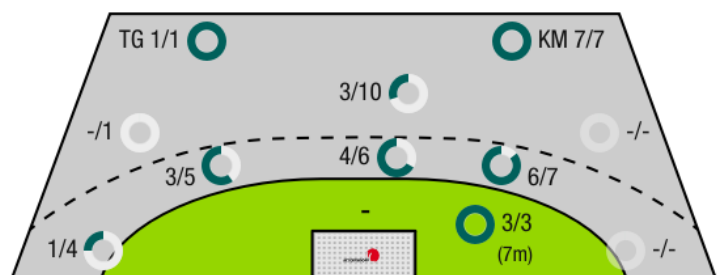
28 Tore erzielt | **54** Angriffe*

*Die Anzahl der Angriffe wird mit jedem Ballbesitzwechsel um einen Angriff erhöht.

WAT ATZGERSDORF - ANGRIFF



HSG REMUS BÄRNBACH/KÖFLACH - ANGRIFF



TG - Tempogegenstoß KM - Kreisläufer

BEENDET



WAT Atzgersdorf

27 : 28

(12 : 14)

HSG Remus
Bärnbach/Köflach



Spieler			Tore/Würfe							Sonstiges				Strafen				
Nr	Name	Pos.	Gesamt	7m	6m	9m	LA/RA	KM	TG	DB*	TF	ST	WB	AS	GK	2min	RK	BK
38	Reindl, Florian	TW	-% (0/0)															
95	Hartwein, Christoph	TW	-% (0/0)															
2	Dobias, Fabian	RA	33% (1/3)				1/2		0/1		1							
3	Dobias, Florian	RL	60% (6/10)		0/1	5/8			1/1	1/2		1		2				
6	Mahr, Markus	RM	67% (4/6)	2/2	0/1	0/1			2/2		1		1					
19	Rabenseifer, Philipp	KM	75% (3/4)			0/1		3/3						1				
21	Kastner, Fabian	LA	100% (1/1)			1/1												
22	Majer, Matthias	LA	-% (0/0)															
24	Kufner, Nico	LA	43% (3/7)		1/4	0/1			2/2		2			2	1	2		
26	Milicevic, Milos	RL	71% (5/7)	2/3		2/3			1/1	1/1	1			1	1			
35	Fuchs, Nikolaus	RA	100% (3/3)		2/2	1/1				3/3	1			1				
43	Carniel, Leon	KM	0% (0/1)		0/1								1			1		
53	Trzil, Alexander		100% (1/1)						1/1							1		
91	Schiffleitner, Benjamin	RR	-% (0/0)									1		1				
0	Jaklin, Philip																	
0	Steyrer, Ernestine																	
			63% (27/43)	4/5	3/9	9/16	1/2	3/3	7/8	5/6	6	2	2	8	2	4	0	0

Ein Durchbruch (DB) ist eine zusätzliche Information für Tore, die aus dem Rückraum erzielt wurden. Die Anzahl dieser Tore wird bei der Summe der Tore eines Spielers nicht berücksichtigt.

Torhüter		Quote gehaltener Bälle (Paraden/Tore+gehaltene Würfe)							
Nr	Name	Gesamt	7m	6m	9m	LA/RA	Kreis	Gegenstoß	Durchbruch
38	Reindl, Florian	-% (0/0)	-% (0/0)	-% (0/0)	-% (0/0)	-% (0/0)	-% (0/0)	-% (0/0)	-% (0/0)
95	Hartwein, Christoph	26% (10/38)	0% (0/3)	17% (3/18)	44% (4/9)	75% (3/4)	0% (0/7)	0% (0/1)	0% (0/5)
		26% (10/38)	0% (0/3)	17% (3/18)	44% (4/9)	75% (3/4)	0% (0/7)	0% (0/1)	0% (0/5)

Würfe Team	Tore	Gehalten	Vorbei	Pfosten / Latte	Geblockt	Gesamt	Wurfquote
7m	4	0	1	0	0	4/5	80%
6m	3	5	1	0	0	3/9	33%
9m	9	5	1	1	0	9/16	56%
LA/RA	1	1	0	0	0	1/2	50%
Kreis	3	0	0	0	0	3/3	100%
Gegenstoß	7	1	0	0	0	7/8	88%
Durchbruch	5	1	0	0	0	5/6	83%
	27	12	3	1	0	27/43	63%

LEGENDE

- KM Kreisläufer
- TG Tempogegenstoß
- DB Durchbruch
- TF Technische Fehler
- ST Steals
- WB Geblockte Würfe
- AS Vorlagen
- GK Gelbe Karte
- 2min 2min-Strafen
- RK Rote Karte
- BK Blaue Karte

Es ist im Einzelfall möglich, dass Unterschiede zwischen der Summe einzelner Spielerstatistiken und Teamstatistiken auftreten. Der Grund ist, dass aufgrund der Geschwindigkeit eines Handball-Spiels bei einzelnen Ereignissen unsere Scouts den Spieler nicht richtig zuordnen können.

BEENDET



WAT Atzgersdorf

27 : 28

(12 : 14)

HSG Remus
Bärnbach/Köflach



Spieler			Tore/Würfe							Sonstiges				Strafen				
Nr	Name	Pos.	Gesamt	7m	6m	9m	LA/RA	KM	TG	DB*	TF	ST	WB	AS	GK	2min	RK	BK
1	Albrecher, Lukas	TW	-% (0/0)															
12	Szabo, Peter	TW	-% (0/0)															
16	Galaun, Dominik	TW	-% (0/0)															
2	Maurer, Peter	RA	83% (5/6)		5/6					1/1	1					1		
3	Murzl, Jakob	RM	-% (0/0)												1			
4	Gasperov, Deni	RL	33% (2/6)		1/3	1/3					1	2		7				
6	Kolar, Goran	RR	100% (4/4)		4/4					3/3	3							
9	Bonic, Filip	RR	33% (2/6)		2/2	0/4				1/1	3				1	1		
10	Bellina, Alexander	LA	50% (2/4)			1/1	0/2		1/1							2		
11	Bellina, Christian	LA	50% (1/2)				1/2				1							
15	Kriehuber, Martin	KM	-% (0/0)															
20	Raffler, Markus		-% (0/0)															
22	Langmann, Paul	RM	-% (0/0)															
35	Djordjevic, Milos		57% (4/7)	3/3	0/1	1/3										1		
92	Stojanovic, Jadranko		89% (8/9)		1/2			7/7			1				1			
0	Sadowy, Leszek																	
0	Langmann, Paul																	
			64% (28/44)	3/3	13/18	3/11	1/4	7/7	1/1	5/5	10	2	0	7	3	5	0	0

Ein Durchbruch (DB) ist eine zusätzliche Information für Tore, die aus dem Rückraum erzielt wurden. Die Anzahl dieser Tore wird bei der Summe der Tore eines Spielers nicht berücksichtigt.

Torhüter		Quote gehaltener Bälle (Paraden/Tore+gehaltene Würfe)							
Nr	Name	Gesamt	7m	6m	9m	LA/RA	Kreis	Gegenstoß	Durchbruch
1	Albrecher, Lukas	-% (0/0)	-% (0/0)	-% (0/0)	-% (0/0)	-% (0/0)	-% (0/0)	-% (0/0)	-% (0/0)
12	Szabo, Peter	31% (12/39)	0% (0/4)	56% (5/9)	31% (5/16)	50% (1/2)	0% (0/3)	13% (1/8)	17% (1/6)
16	Galaun, Dominik	-% (0/0)	-% (0/0)	-% (0/0)	-% (0/0)	-% (0/0)	-% (0/0)	-% (0/0)	-% (0/0)
		31% (12/39)	0% (0/4)	56% (5/9)	31% (5/16)	50% (1/2)	0% (0/3)	13% (1/8)	17% (1/6)

Würfe Team	Tore	Gehalten	Vorbei	Pfosten / Latte	Geblockt	Gesamt	Wurfquote
7m	3	0	0	0	0	3/3	100%
6m	13	3	2	0	0	13/18	72%
9m	3	4	0	2	2	3/11	27%
LA/RA	1	3	0	0	0	1/4	25%
Kreis	7	0	0	0	0	7/7	100%
Gegenstoß	1	0	0	0	0	1/1	100%
Durchbruch	5	0	0	0	0	5/5	100%
	28	10	4	2	2	28/44	64%

LEGENDE

KM	Kreisläufer
TG	Tempogegenstoß
DB	Durchbruch
TF	Technische Fehler
ST	Steals
WB	Geblockte Würfe
AS	Vorlagen
GK	Gelbe Karte
2min	2min-Strafen
RK	Rote Karte
BK	Blaue Karte

Es ist im Einzelfall möglich, dass Unterschiede zwischen der Summe einzelner Spielerstatistiken und Teamstatistiken auftreten. Der Grund ist, dass aufgrund der Geschwindigkeit eines Handball-Spiels bei einzelnen Ereignissen unsere Scouts den Spieler nicht richtig zuordnen können.