

BEENDET



ATV Auto Pichler Trofaiach **24 : 31**

HC Bruck



(12 : 17)



Bester Werfer: Stojanovic, Galovsky, Maretic, Stojisavljevic **4**

2min: **4**

Bester Werfer: Breg **8**

2min: **3**

WURFQUOTE: **48%**

7M-QUOTE

Würfe gesamt: 50



Tore: 24



Würfe gehalten: 17



Würfe vorbei: 9



Würfe Pfosten/Latte: 2



Würfe geblockt: 0



2 7m-Tore | **4** 7m-Würfe

7m verworfen:
 14:46 | 6 MARETIC (SAVE)
 38:53 | 9 STOJISAVLJEVIC (SAVE)

7M-QUOTE



2 7m-Tore | **2** 7m-Würfe

7m verworfen:

WURFQUOTE: **69%**

Würfe gesamt: 45



Tore: 31



Würfe gehalten: 8



Würfe vorbei: 6



Würfe Pfosten/Latte: 1



Würfe geblockt: 0



ERFOLGREICHE ANGRIFFE



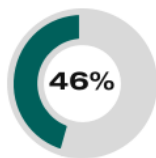
24 Tore erzielt | **57** Angriffe*

GEHALTENE BÄLLE



17 Paraden | **48** Würfe auf das Tor

ABGEWEHRTE ANGRIFFE



31 Gegentore | **57** Angriffe*

ABGEWEHRTE ANGRIFFE



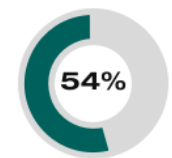
24 Gegentore | **57** Angriffe*

GEHALTENE BÄLLE



8 Paraden | **32** Würfe auf das Tor

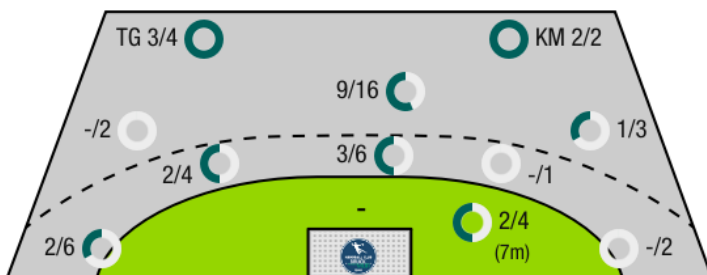
ERFOLGREICHE ANGRIFFE



31 Tore erzielt | **57** Angriffe*

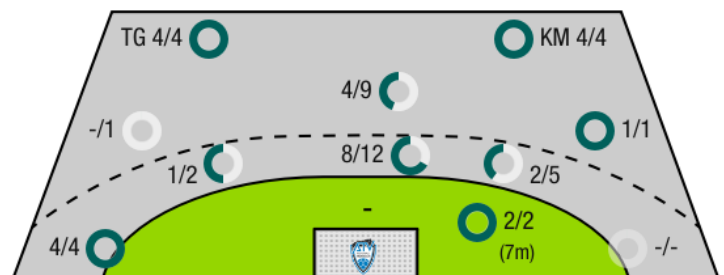
*Die Anzahl der Angriffe wird mit jedem Ballbesitzwechsel um einen Angriff erhöht.

ATV AUTO PICHLER TROFAIACH - ANGRIFF



TG - Tempogegenstoß KM - Kreisläufer

HC BRUCK - ANGRIFF





BEENDET

ATV Auto Pichler Trofaiach **24 : 31**

(12 : 17)

HC Bruck



Spieler			Tore/Würfe							Sonstiges				Strafen				
Nr	Name	Pos.	Gesamt	7m	6m	9m	LA/RA	KM	TG	DB*	TF	ST	WB	AS	GK	2min	RK	BK
1	Varga, Zsolt	TW	-% (0/0)															
99	Wohlhart, Philipp	TW	-% (0/0)											1				
6	Maretic, Mario	RM	50% (4/8)	1/2	0/1	3/5					2			4		2		
9	Stojisavljevic, Marko	RR	44% (4/9)	1/2	1/1	2/6					2			2				
15	Spitaler, Thomas	LA	40% (2/5)			0/1	1/3		1/1									
19	Galovsky, Stefan	RL	67% (4/6)		2/4			2/2				1				1		
20	Abdullahu, Mergim	RA	50% (2/4)				0/2		2/2									
22	Illmayer, Florian	LA	60% (3/5)			3/5					1							
26	Uttler, Dennis	RM	-% (0/0)															
27	Pirott, Patrick	LA	25% (1/4)		0/1		1/3											
29	Ilmayer, Thomas	RL	0% (0/1)			0/1					1							
31	Kienbink, Marcus	KM	-% (0/0)															
34	Brix, Marcel	RA	0% (0/1)						0/1									
84	Agic, Ermin	KM	0% (0/1)		0/1													
94	Stojanovic, Aleksandar	RR	67% (4/6)		2/3	2/3										1		
OA	Rumpold, Heinz																	
OB	Vranjes, Goran																	
			48% (24/50)	2/4	5/11	10/21	2/8	2/2	3/4	0/0	6	1	0	7	0	4	0	0

Ein Durchbruch (DB) ist eine zusätzliche Information für Tore, die aus dem Rückraum erzielt wurden. Die Anzahl dieser Tore wird bei der Summe der Tore eines Spielers nicht berücksichtigt.

Torhüter		Quote gehaltener Bälle (Paraden/Tore+gehaltene Würfe)							
Nr	Name	Gesamt	7m	6m	9m	LA/RA	Kreis	Gegenstoß	Durchbruch
1	Varga, Zsolt	16% (3/19)	0% (0/1)	15% (2/13)	20% (1/5)	-% (0/0)	0% (0/2)	0% (0/2)	0% (0/2)
99	Wohlhart, Philipp	25% (5/20)	0% (0/1)	33% (2/6)	50% (3/6)	0% (0/4)	0% (0/2)	0% (0/2)	-% (0/0)
		21% (8/39)	0% (0/2)	21% (4/19)	36% (4/11)	0% (0/4)	0% (0/4)	0% (0/4)	0% (0/2)

Würfe Team	Tore	Gehalten	Vorbei	Pfosten / Latte	Geblockt	Gesamt	Wurfquote
7m	2	2	0	0	0	2/4	50%
6m	5	6	0	0	0	5/11	45%
9m	10	5	5	1	0	10/21	48%
LA/RA	2	3	0	1	0	2/8	25%
Kreis	2	0	0	0	0	2/2	100%
Gegenstoß	3	1	0	0	0	3/4	75%
Durchbruch	0	0	0	0	0	0/0	NaN%
	24	17	9	2	0	24/50	48%

LEGENDE

KM	Kreisläufer
TG	Tempgegenstoß
DB	Durchbruch
TF	Technische Fehler
ST	Steals
WB	Geblockte Würfe
AS	Vorlagen
GK	Gelbe Karte
2min	2min-Strafen
RK	Rote Karte
BK	Blaue Karte

Es ist im Einzelfall möglich, dass Unterschiede zwischen der Summe einzelner Spielerstatistiken und Teamstatistiken auftreten. Der Grund ist, dass aufgrund der Geschwindigkeit eines Handball-Spiels bei einzelnen Ereignissen unsere Scouts den Spieler nicht richtig zuordnen können.



ATV Auto Pichler Trofaiach **24 : 31**
(12 : 17)

BEENDET

HC Bruck



Spieler			Tore/Würfe							Sonstiges				Strafen				
Nr	Name	Pos.	Gesamt	7m	6m	9m	LA/RA	KM	TG	DB*	TF	ST	WB	AS	GK	2min	RK	BK
10	Marinovic, Luka	TW	-% (0/0)															
87	Plank, Dorian	TW	-% (0/0)															
4	Cuk, Matej		67% (2/3)		1/1	1/2					1							
8	Pucher, Franz	RA	-% (0/0)															
9	Zangl, Thomas		50% (5/10)		4/8	1/2				1/1	2	2		5				
14	Gostovic, Milan		67% (2/3)		1/1	1/2												
15	Offner, Paul		100% (5/5)				4/4		1/1		2							
18	Sikosek, Pelko Domen		100% (5/5)					4/4	1/1							1		
21	Ebner, Phillip	LA	-% (0/0)															
23	Fritz, Alexander		0% (0/2)			0/2					1			1				
25	Semlitsch, Paul	LA	-% (0/0)															
26	Breg, Martin	RA	89% (8/9)	2/2	3/4				2/2			1		1		2		
33	Glaser, Fabian	RA	0% (0/2)		0/1	0/1												
69	Plassnig, Luca		33% (1/3)		1/3					1/1								
79	Gasperow, Patrick		100% (3/3)		1/1	2/2												
97	Prelevic, Andrej	RL	-% (0/0)															
0A	Weiland, Jonas																	
0B	Draca, Michael																	
0C	Kalijagic, Nihad																	
0D	Kern, Matthias																	
			69% (31/45)	2/2	11/19	5/11	4/4	4/4	4/4	2/2	6	3	0	7	0	3	0	0

Ein Durchbruch (DB) ist eine zusätzliche Information für Tore, die aus dem Rückraum erzielt wurden. Die Anzahl dieser Tore wird bei der Summe der Tore eines Spielers nicht berücksichtigt.

Torhüter		Quote gehaltener Bälle (Paraden/Tore+gehaltene Würfe)							
Nr	Name	Gesamt	7m	6m	9m	LA/RA	Kreis	Gegenstoß	Durchbruch
10	Marinovic, Luka	-% (0/0)	-% (0/0)	-% (0/0)	-% (0/0)	-% (0/0)	-% (0/0)	-% (0/0)	-% (0/0)
87	Plank, Dorian	41% (17/41)	50% (2/4)	55% (6/11)	24% (5/21)	38% (3/8)	0% (0/2)	25% (1/4)	-% (0/0)
		41% (17/41)	50% (2/4)	55% (6/11)	24% (5/21)	38% (3/8)	0% (0/2)	25% (1/4)	-% (0/0)

Würfe Team	Tore	Gehalten	Vorbei	Pfosten / Latte	Geblockt	Gesamt	Wurfquote	
7m	2	0	0	0	0	2/2	100%	
6m	11	4	3	1	0	11/19	58%	
9m	5	4	2	0	0	5/11	45%	
LA/RA	4	0	0	0	0	4/4	100%	
Kreis	4	0	0	0	0	4/4	100%	
Gegenstoß	4	0	0	0	0	4/4	100%	
Durchbruch	2	0	0	0	0	2/2	100%	
		31	8	6	1	0	31/45	69%

LEGENDE

- KM Kreisläufer
- TG Tempogegenstoß
- DB Durchbruch
- TF Technische Fehler
- ST Steals
- WB Geblockte Würfe
- AS Vorlagen
- GK Gelbe Karte
- 2min 2min-Strafen
- RK Rote Karte
- BK Blaue Karte

Es ist im Einzelfall möglich, dass Unterschiede zwischen der Summe einzelner Spielerstatistiken und Teamstatistiken auftreten. Der Grund ist, dass aufgrund der Geschwindigkeit eines Handball-Spiels bei einzelnen Ereignissen unsere Scouts den Spieler nicht richtig zuordnen können.