

BEENDET



HC FIVERS WAT Margareten **20 : 39**
 (13 : 20)

UHC ERSTE Hollabrunn



Bester Werfer: Haunold **7**

2min: **4**

Bester Werfer: Burger **10**

2min: **7**

WURFQUOTE: **48%**

7M-QUOTE

7M-QUOTE

WURFQUOTE: **75%**

Würfe gesamt: 42

Tore: 20

Würfe gehalten: 13

Würfe vorbei: 7

Würfe Pfosten/Latte: 4

Würfe geblockt: 2



3 | **3**
 7m-Tore | 7m-Würfe

7m verworfen:



2 | **4**
 7m-Tore | 7m-Würfe

7m verworfen:

13:35 | 11 BIBER (SAVE)
 52:09 | 13 DRAGER (SAVE)

Würfe gesamt: 52

Tore: 39

Würfe gehalten: 9

Würfe vorbei: 2

Würfe Pfosten/Latte: 2

Würfe geblockt: 2

ERFOLGREICHE ANGRIFFE

GEHALTENE BÄLLE

ABGEWEHRTE ANGRIFFE

ABGEWEHRTE ANGRIFFE

GEHALTENE BÄLLE

ERFOLGREICHE ANGRIFFE



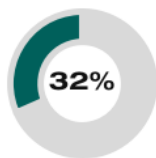
20 | **56**

Tore erzielt | Angriffe*



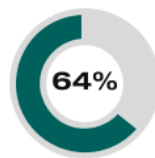
13 | **52**

Paraden | Würfe auf das Tor



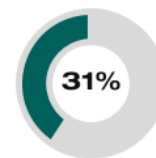
39 | **57**

Gegentore | Angriffe*



20 | **56**

Gegentore | Angriffe*



9 | **29**

Paraden | Würfe auf das Tor

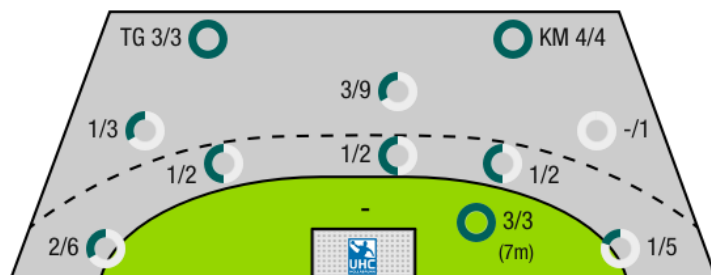


39 | **57**

Tore erzielt | Angriffe*

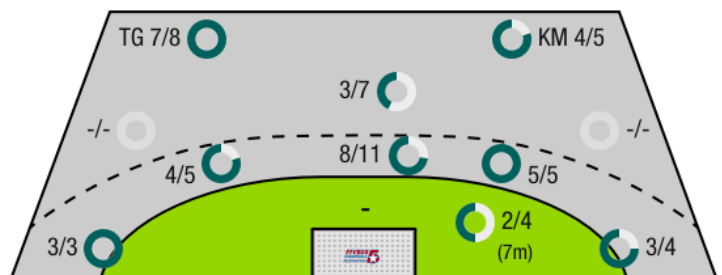
*Die Anzahl der Angriffe wird mit jedem Ballbesitzwechsel um einen Angriff erhöht.

HC FIVERS WAT MARGARETEN II - ANGRIFF



TG - Tempogegenstoß KM - Kreisläufer

UHC ERSTE HOLLABRUNN - ANGRIFF



BEENDET



HC FIVERS WAT
Margareten II

20 : 39
(13 : 20)

UHC ERSTE Hollabrunn



Spieler			Tore/Würfe							Sonstiges				Strafen				
Nr	Name	Pos.	Gesamt	7m	6m	9m	LA/RA	KM	TG	DB*	TF	ST	WB	AS	GK	2min	RK	BK
51	David, Jan	TW	0% (0/1)															
56	Haag, Florian	TW	-% (0/0)															
5	Saric, Christian	RR	0% (0/2)		0/1	0/1				0/1								
35	Gangel, Lukas	RA	33% (2/6)		1/1		1/5				1							
45	Brenneis, Leander	KM	0% (0/1)													1		
50	Wolffhardt, Max	KM	-% (0/0)													1		
53	Nicolussi, Maximilian	RL	0% (0/1)			0/1					2				1			
54	Haunold, Marc-Andre	RR	54% (7/13)	3/3	1/3	3/7					1							
55	Kopic, Marin	KM	100% (2/2)					2/2					1		1			
57	Schrattenecker, Jacob	RM	-% (0/0)															
58	Schrattenecker, Johann	RR	0% (0/1)			0/1					1		1			1		
59	Derdak, Elias	RA	-% (0/0)															
75	Glatzl, Fabian	RR	67% (2/3)			1/2			1/1		6							
85	Polszter, Clemens	LA	33% (1/3)				1/3											
95	Dambock, Eric	LA	71% (5/7)		1/1		1/3	2/2	1/1		1				1			
95	Tomicic, Emil		50% (1/2)			0/1			1/1		1					1		
0A	Muller, Lukas																	
0B	Zapletal, Sandra																	
0C	Smesnik, Peter																	
			48% (20/42)	3/3	3/6	4/13	3/11	4/4	3/3	0/1	13	0	2	0	3	4	0	0

Ein Durchbruch (DB) ist eine zusätzliche Information für Tore, die aus dem Rückraum erzielt wurden. Die Anzahl dieser Tore wird bei der Summe der Tore eines Spielers nicht berücksichtigt.

Torhüter		Quote gehaltener Bälle (Paraden/Tore+gehaltene Würfe)							
Nr	Name	Gesamt	7m	6m	9m	LA/RA	Kreis	Gegenstoß	Durchbruch
51	David, Jan	18% (3/17)	100% (1/1)	17% (1/6)	25% (1/4)	0% (0/2)	0% (0/3)	0% (0/3)	-% (0/0)
56	Haag, Florian	19% (6/31)	33% (1/3)	14% (2/14)	50% (1/2)	20% (1/5)	0% (0/2)	20% (1/5)	17% (1/6)
		19% (9/48)	50% (2/4)	15% (3/20)	33% (2/6)	14% (1/7)	0% (0/5)	13% (1/8)	17% (1/6)

Würfe Team	Tore	Gehalten	Vorbei	Pfosten / Latte	Geblockt	Gesamt	Wurfquote
7m	3	0	0	0	0	3/3	100%
6m	3	3	0	0	0	3/6	50%
9m	4	5	0	2	2	4/13	31%
LA/RA	3	5	0	2	0	3/11	27%
Kreis	4	0	0	0	0	4/4	100%
Gegenstoß	3	0	0	0	0	3/3	100%
Durchbruch	0	1	0	0	0	0/1	0%
		20	13	7	4	2	20/42
							48%

LEGENDE

- KM Kreisläufer
- TG Tempogegenstoß
- DB Durchbruch
- TF Technische Fehler
- ST Steals
- WB Geblockte Würfe
- AS Vorlagen
- GK Gelbe Karte
- 2min 2min-Strafen
- RK Rote Karte
- BK Blaue Karte

Es ist im Einzelfall möglich, dass Unterschiede zwischen der Summe einzelner Spielerstatistiken und Teamstatistiken auftreten. Der Grund ist, dass aufgrund der Geschwindigkeit eines Handball-Spiels bei einzelnen Ereignissen unsere Scouts den Spieler nicht richtig zuordnen können.

BEENDET



HC FIVERS WAT Margareten **20 : 39**
(13 : 20)

UHC ERSTE Hollabrunn



Spieler			Tore/Würfe								Sonstiges				Strafen			
Nr	Name	Pos.	Gesamt	7m	6m	9m	LA/RA	KM	TG	DB*	TF	ST	WB	AS	GK	2min	RK	BK
1	Spork, Thomas	TW	-% (0/0)															
91	Meleschnig, Matthias	TW	-% (0/0)															
4	Weitschacher, Ulrich	LA	100% (1/1)						1/1									
7	Graninger, Oliver	RA	78% (7/9)				3/4		4/5			3						
8	Burger, Sebastian	LA	91% (10/11)	2/2	3/3	0/1	2/2	2/2	1/1			1				1		
11	Biber, Philipp	LA	67% (2/3)	0/1	1/1				1/1			1				1		
13	Drager, Andreas	RM	67% (2/3)	0/1	1/1		1/1											
18	Markovic, Alen	RR	67% (2/3)		1/1	1/2					1		1			2		
19	Gal, Christoph	RL	50% (2/4)		2/3	0/1					2					2		
22	Vuksa, Goran	KM	50% (1/2)		0/1			1/1			1		1					
24	Schleinker, Lukas	LA	-% (0/0)															
25	Drager, Roman		100% (1/1)			1/1												
45	Prokop, Patrick		83% (5/6)		4/5	1/1				1/1	1				1			
70	Kovacevic, Edis		-% (0/0)													1		
75	Lesjak, Max		50% (1/2)					1/2										
77	Kljajic, Anze	RM	71% (5/7)		5/6	0/1				4/5	1							
0A	Bauda, Florian																	
0B	Belas, Ivica																	
0C	Gurtner, Christoph																	
0D	Gedinger, Gerhard																	
			75% (39/52)	2/4	17/21	3/7	6/7	4/5	7/8	5/6	6	5	2	0	1	7	0	0

Ein Durchbruch (DB) ist eine zusätzliche Information für Tore, die aus dem Rückraum erzielt wurden. Die Anzahl dieser Tore wird bei der Summe der Tore eines Spielers nicht berücksichtigt.

Torhüter		Quote gehaltener Bälle (Paraden/Tore+gehaltene Würfe)							
Nr	Name	Gesamt	7m	6m	9m	LA/RA	Kreis	Gegenstoß	Durchbruch
1	Spork, Thomas	33% (8/24)	0% (0/2)	25% (1/4)	50% (5/10)	29% (2/7)	0% (0/4)	0% (0/2)	100% (1/1)
91	Meleschnig, Matthias	56% (5/9)	0% (0/1)	100% (2/2)	0% (0/1)	75% (3/4)	-% (0/0)	0% (0/1)	-% (0/0)
		39% (13/33)	0% (0/3)	50% (3/6)	45% (5/11)	45% (5/11)	0% (0/4)	0% (0/3)	100% (1/1)

Würfe Team	Tore	Gehalten	Vorbei	Pfosten / Latte	Geblockt	Gesamt	Wurfquote
7m	2	2	0	0	0	2/4	50%
6m	17	3	0	0	1	17/21	81%
9m	3	2	0	1	1	3/7	43%
LA/RA	6	1	0	0	0	6/7	86%
Kreis	4	0	0	1	0	4/5	80%
Gegenstoß	7	1	0	0	0	7/8	88%
Durchbruch	5	1	0	0	0	5/6	83%
		39	9	2	2	39/52	75%

LEGENDE

KM	Kreisläufer
TG	Tempgegenstoß
DB	Durchbruch
TF	Technische Fehler
ST	Steals
WB	Geblockte Würfe
AS	Vorlagen
GK	Gelbe Karte
2min	2min-Strafen
RK	Rote Karte
BK	Blaue Karte

Es ist im Einzelfall möglich, dass Unterschiede zwischen der Summe einzelner Spielerstatistiken und Teamstatistiken auftreten. Der Grund ist, dass aufgrund der Geschwindigkeit eines Handball-Spiels bei einzelnen Ereignissen unsere Scouts den Spieler nicht richtig zuordnen können.