

BEENDET



HC Hard

23 : 23

(10 : 16)

Sparkasse Schwaz
 HANDBALL TIROL



HANDBALL TIROL



Bester Werfer: Zivkovic **6**

2min: **6**

Bester Werfer: Wanitschek **9**

2min: **4**

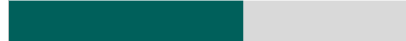
WURFQUOTE: **62%**

7M-QUOTE

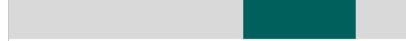
Würfe gesamt: 37



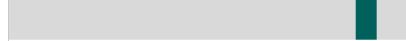
Tore: 23



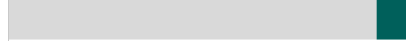
Würfe gehalten: 11



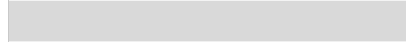
Würfe vorbei: 2



Würfe Pfosten/Latte: 3



Würfe geblockt: 0



1 7m-Tore
2 7m-Würfe

7m verworfen:
 17:45 | (POST)

7M-QUOTE



3 7m-Tore
3 7m-Würfe

7m verworfen:

WURFQUOTE: **53%**

Würfe gesamt: 43



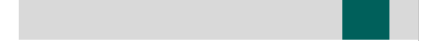
Tore: 23



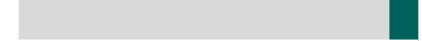
Würfe gehalten: 12



Würfe vorbei: 5



Würfe Pfosten/Latte: 3



Würfe geblockt: 0



ERFOLGREICHE ANGRIFFE



23 Tore erzielt
46 Angriffe*

GEHALTENE BÄLLE



11 Paraden
34 Würfe auf das Tor

ABGEWEHRTE ANGRIFFE



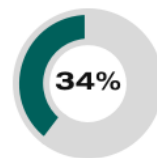
23 Gegentore
46 Angriffe*

ABGEWEHRTE ANGRIFFE



23 Gegentore
46 Angriffe*

GEHALTENE BÄLLE



12 Paraden
35 Würfe auf das Tor

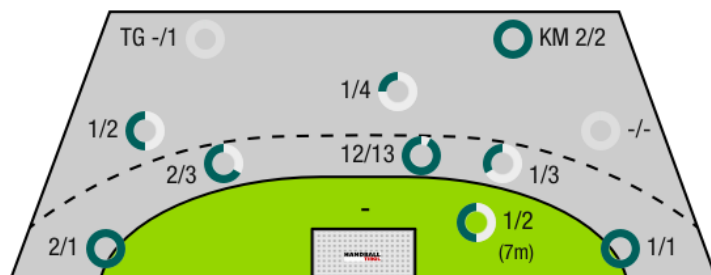
ERFOLGREICHE ANGRIFFE



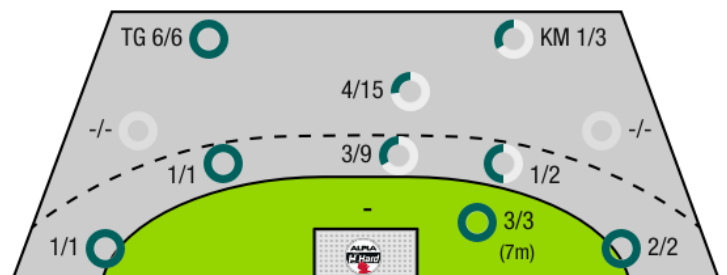
23 Tore erzielt
46 Angriffe*

*Die Anzahl der Angriffe wird mit jedem Ballbesitzwechsel um einen Angriff erhöht.

HC HARD - ANGRIFF



SPARKASSE SCHWAZ HANDBALL TIROL - ANGRIFF



TG - Tempogegenstoß KM - Kreisläufer



HC Hard

BEENDET

23 : 23

(10 : 16)

Sparkasse Schwaz
HANDBALL TIROL



Spieler			Tore/Würfe							Sonstiges				Strafen				
Nr	Name	Pos.	Gesamt	7m	6m	9m	LA/RA	KM	TG	DB*	TF	ST	WB	AS	GK	2min	RK	BK
1	Hurich, Thomas	TW	-% (0/0)															
32	Doknic, Golub	TW	-% (0/0)															
2	Hermann, Maximilian	RR	-% (0/0)															
3	Wurst, Konrad	RR	-% (0/0)													2		
4	Surblys, Theo	RL	-% (0/0)													1		
7	Raschle, Luca	LA	-% (0/0)															
8	Schmid, Manuel	RM	100% (3/3)		3/3					1/1						1		
9	Zivkovic, Boris	RA	100% (6/6)		5/5	1/1				1/1								
11	Schiller, Niklas	RM	-% (0/0)															
15	Zmavc, Nejc	KM	100% (1/1)					1/1								1		
18	Schwarzler, Paul	RA	-% (0/0)															
21	Knauth, Michael	RA	100% (3/3)	1/1		1/1	1/1			1/1								
24	Fussinger, Fabian	LA	-% (0/0)															
27	Weber, Thomas	LA	100% (1/1)				1/1			1/1								
29	Schweighofer, Lukas	KM	-% (0/0)															
37	Horvat, Ivan	RM	100% (5/5)		5/5					1/1						1		
0A	Englmann, Severin																	
0B	Gartner, Klaus																	
0C	Maier, Martin																	
0D	Krevatin, Mario																	
			62% (23/37)	1/2	15/19	2/6	3/2	2/2	0/1	7/5	4	1	0	0	1	6	0	0

Ein Durchbruch (DB) ist eine zusätzliche Information für Tore, die aus dem Rückraum erzielt wurden. Die Anzahl dieser Tore wird bei der Summe der Tore eines Spielers nicht berücksichtigt.

Torhüter		Quote gehaltener Bälle (Paraden/Tore+gehaltene Würfe)							
Nr	Name	Gesamt	7m	6m	9m	LA/RA	Kreis	Gegenstoß	Durchbruch
1	Hurich, Thomas	50% (8/16)	0% (0/1)	80% (4/5)	43% (3/7)	0% (0/2)	50% (1/2)	0% (0/1)	50% (2/4)
32	Doknic, Golub	22% (4/18)	0% (0/2)	20% (1/5)	50% (3/6)	0% (0/1)	0% (0/1)	0% (0/5)	0% (0/2)
		35% (12/34)	0% (0/3)	50% (5/10)	46% (6/13)	0% (0/3)	33% (1/3)	0% (0/6)	33% (2/6)

Würfe Team	Tore	Gehalten	Vorbei	Pfosten / Latte	Geblockt	Gesamt	Wurfquote
7m	1	0	0	1	0	1/2	50%
6m	15	4	0	0	0	15/19	79%
9m	2	4	0	0	0	2/6	33%
LA/RA	3	2	0	2	0	3/2	150%
Kreis	2	0	0	0	0	2/2	100%
Gegenstoß	0	1	0	0	0	0/1	0%
Durchbruch	7	3	0	2	0	7/5	140%
		23	11	2	3	23/37	62%

LEGENDE

- KM Kreisläufer
- TG Tempgegenstoß
- DB Durchbruch
- TF Technische Fehler
- ST Steals
- WB Geblockte Würfe
- AS Vorlagen
- GK Gelbe Karte
- 2min 2min-Strafen
- RK Rote Karte
- BK Blaue Karte

Es ist im Einzelfall möglich, dass Unterschiede zwischen der Summe einzelner Spielerstatistiken und Teamstatistiken auftreten. Der Grund ist, dass aufgrund der Geschwindigkeit eines Handball-Spiels bei einzelnen Ereignissen unsere Scouts den Spieler nicht richtig zuordnen können.



HC Hard

BEENDET

23 : 23

(10 : 16)

Sparkasse Schwaz
HANDBALL TIROL



Spieler			Tore/Würfe							Sonstiges				Strafen				
Nr	Name	Pos.	Gesamt	7m	6m	9m	LA/RA	KM	TG	DB*	TF	ST	WB	AS	GK	2min	RK	BK
66	Walski, Philip	TW	-% (0/0)															
76	Perovsek, Jost	TW	-% (0/0)															
2	Wanitschek, Alexander	LA	100% (9/9)	3/3			1/1		5/5	1/1								
8	Spendier, Sebastian Philipp	RM	100% (1/1)		1/1											1		
10	Rafnsson, Isak	RL	100% (1/1)			1/1												
13	Pyshkin, Alexander	KM	100% (1/1)					1/1								1		
20	Wilfing, Clemens	RA	-% (0/0)															
21	Hochleitner, Armin	RR	100% (2/2)			1/1	1/1			1/1								
25	Semikov, Alexander	RR	-% (0/0)															1
26	Miskovez, Michael	RL	100% (2/2)		2/2													
28	Feichtinger, Sebastian	RM	100% (1/1)			1/1												
34	Igbinoba, Philipp	LA	-% (0/0)															
44	Locher, Dario	KM	-% (0/0)															
57	Huber, Balthasar	KM	100% (1/1)				1/1			1/1						2		
OA	Salvat, Sebastia																	
OB	Bergemann, Frank																	
OC	Poostchi, Pooya																	
OD	D, Stephan																	
			53% (23/43)	3/3	5/12	4/15	3/3	1/3	6/6	4/3	8	6	0	0	2	4	0	1

Ein Durchbruch (DB) ist eine zusätzliche Information für Tore, die aus dem Rückraum erzielt wurden. Die Anzahl dieser Tore wird bei der Summe der Tore eines Spielers nicht berücksichtigt.

Torhüter		Quote gehaltener Bälle (Paraden/Tore+gehaltene Würfe)							
Nr	Name	Gesamt	7m	6m	9m	LA/RA	Kreis	Gegenstoß	Durchbruch
66	Walski, Philip	-% (0/0)	-% (0/0)	-% (0/0)	-% (0/0)	-% (0/0)	-% (0/0)	-% (0/0)	-% (0/0)
76	Perovsek, Jost	32% (11/34)	0% (0/1)	21% (4/19)	67% (4/6)	29% (2/7)	0% (0/2)	100% (1/1)	30% (3/10)
		32% (11/34)	0% (0/1)	21% (4/19)	67% (4/6)	29% (2/7)	0% (0/2)	100% (1/1)	30% (3/10)

Würfe Team	Tore	Gehalten	Vorbei	Pfosten / Latte	Geblockt	Gesamt	Wurfquote
7m	3	0	0	0	0	3/3	100%
6m	5	5	1	0	1	5/12	42%
9m	4	6	1	2	2	4/15	27%
LA/RA	3	0	0	0	0	3/3	100%
Kreis	1	1	0	1	0	1/3	33%
Gegenstoß	6	0	0	0	0	6/6	100%
Durchbruch	4	2	0	0	0	4/3	133%
	23	12	5	3	0	23/43	53%

LEGENDE

- KM Kreisläufer
- TG Tempgegenstoß
- DB Durchbruch
- TF Technische Fehler
- ST Steals
- WB Geblockte Würfe
- AS Vorlagen
- GK Gelbe Karte
- 2min 2min-Strafen
- RK Rote Karte
- BK Blaue Karte

Es ist im Einzelfall möglich, dass Unterschiede zwischen der Summe einzelner Spielerstatistiken und Teamstatistiken auftreten. Der Grund ist, dass aufgrund der Geschwindigkeit eines Handball-Spiels bei einzelnen Ereignissen unsere Scouts den Spieler nicht richtig zuordnen können.