

BEENDET



Moser Medical UHK Krems **27 : 23**

Union JURI Leoben



(15 : 13)



Bester Werfer: Kandolf **7**

2min: **4**

Bester Werfer: Tanaskovic **9**

2min: **3**

WURFQUOTE: **52%**

7M-QUOTE

Würfe gesamt: 52



Tore: 27



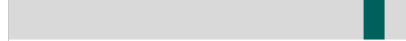
Würfe gehalten: 16



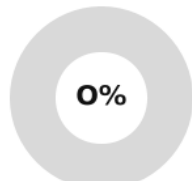
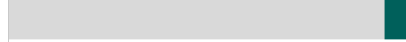
Würfe vorbei: 6



Würfe Pfosten/Latte: 3



Würfe geblockt: 3



0 2
7m-Tore 7m-Würfe

7m verworfen:
29:49 | 95 SIMEK (SAVE)

7M-QUOTE



2 2
7m-Tore 7m-Würfe

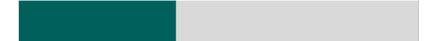
7m verworfen:
02:07 | 5 HALLMANN (POST)

WURFQUOTE: **42%**

Würfe gesamt: 55



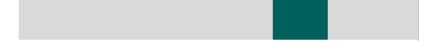
Tore: 23



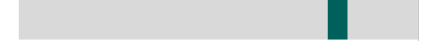
Würfe gehalten: 14



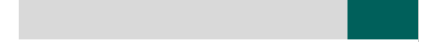
Würfe vorbei: 8



Würfe Pfosten/Latte: 3



Würfe geblockt: 10



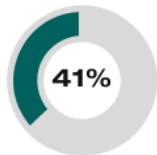
ERFOLGREICHE ANGRIFFE



27 59

Tore erzielt Angriffe*

GEHALTENE BÄLLE



16 39

Paraden Würfe auf das Tor

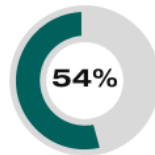
ABGEWEHRTE ANGRIFFE



23 58

Gegentore Angriffe*

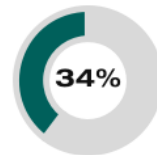
ABGEWEHRTE ANGRIFFE



27 59

Gegentore Angriffe*

GEHALTENE BÄLLE



14 41

Paraden Würfe auf das Tor

ERFOLGREICHE ANGRIFFE

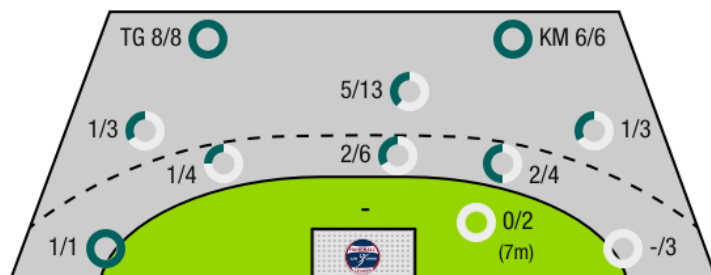


23 58

Tore erzielt Angriffe*

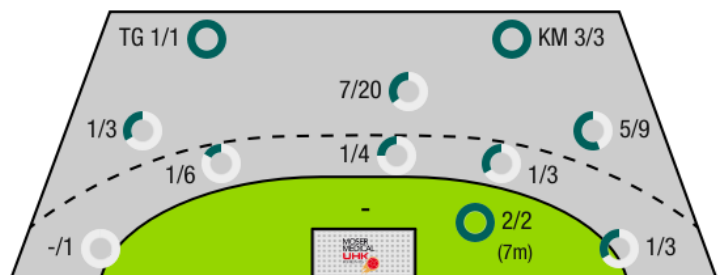
*Die Anzahl der Angriffe wird mit jedem Ballbesitzwechsel um einen Angriff erhöht.

MOSER MEDICAL UHK KREMS - ANGRIFF



TG - Tempogegenstoß KM - Kreisläufer

UNION JURII LEOBEN - ANGRIFF





BEENDET

Moser Medical UHK Krems **27 : 23**

Union JURI Leoben



(15 : 13)

Spieler			Tore/Würfe								Sonstiges				Strafen			
Nr	Name	Pos.	Gesamt	7m	6m	9m	LA/RA	KM	TG	DB*	TF	ST	WB	AS	GK	2min	RK	BK
1	Musel, Gregory	TW	-% (0/0)								1							
12	Domevscek, Lukas Paolo	TW	-% (0/0)															
16	Deiff, Florian	TW	-% (0/0)															
5	Schaffler, Leonard	RA	33% (1/3)		1/1		0/2				1				1			
10	Auss, Tobias	RL	-% (0/0)															
14	Posch, Fabian	KM	83% (5/6)		0/1			4/4	1/1		2		4	1				
15	Hasecic, Kenan	KM	60% (3/5)		0/2			2/2	1/1									
18	Bruckner, Matthias	LA	-% (0/0)															
21	Hajdu, Gabor	RL	27% (3/11)		0/2	2/8	1/1				1		6	4	1	1		
25	Prokop, Gunnar	RA	25% (1/4)		0/1	0/1	0/1		1/1		2					1		
30	Nigg, David	LA	100% (1/1)						1/1			1		1				
33	Kandolf, Thomas	RR	54% (7/13)		3/5	2/6			2/2	2/2	2			4		1		
40	Nikic, Oliver	RL	0% (0/1)		0/1													
95	Simek, Marko	RM	71% (5/7)	0/1	1/1	3/4			1/1		1			6		1		
OA	Vaishor, Harald																	
OB	Thaqi, Ibish																	
OC	Hanko, Stefan																	
OD	Wohlgemut, Mario																	
			52% (27/52)	0/2	5/14	7/19	1/4	6/6	8/8	2/2	10	1	10	16	2	4	0	0

Ein Durchbruch (DB) ist eine zusätzliche Information für Tore, die aus dem Rückraum erzielt wurden. Die Anzahl dieser Tore wird bei der Summe der Tore eines Spielers nicht berücksichtigt.

Torhüter		Quote gehaltener Bälle (Paraden/Tore+gehaltene Würfe)							
Nr	Name	Gesamt	7m	6m	9m	LA/RA	Kreis	Gegenstoß	Durchbruch
1	Musel, Gregory	13% (1/8)	0% (0/1)	33% (1/3)	0% (0/6)	-% (0/1)	0% (0/1)	0% (0/1)	0% (0/1)
12	Domevscek, Lukas Paolo	-% (0/0)	-% (0/0)	-% (0/0)	-% (0/0)	-% (0/0)	-% (0/0)	-% (0/0)	-% (0/0)
16	Deiff, Florian	45% (13/29)	0% (0/1)	67% (6/9)	29% (5/17)	67% (2/3)	0% (0/2)	-% (0/0)	0% (0/1)
		38% (14/37)	0% (0/2)	58% (7/12)	22% (5/23)	50% (2/4)	0% (0/3)	0% (0/1)	0% (0/2)

Würfe Team	Tore	Gehalten	Vorbei	Pfosten / Latte	Geblockt	Gesamt	Wurfquote
7m	0	1	1	0	0	0/2	0%
6m	5	6	1	2	0	5/14	36%
9m	7	7	1	1	3	7/19	37%
LA/RA	1	2	0	0	0	1/4	25%
Kreis	6	0	0	0	0	6/6	100%
Gegenstoß	8	0	0	0	0	8/8	100%
Durchbruch	2	0	0	0	0	2/2	100%
		27	16	6	3	3	52%

LEGENDE

- KM Kreisläufer
- TG Tempogegenstoß
- DB Durchbruch
- TF Technische Fehler
- ST Steals
- WB Geblockte Würfe
- AS Vorlagen
- GK Gelbe Karte
- 2min 2min-Strafen
- RK Rote Karte
- BK Blaue Karte

Es ist im Einzelfall möglich, dass Unterschiede zwischen der Summe einzelner Spielerstatistiken und Teamstatistiken auftreten. Der Grund ist, dass aufgrund der Geschwindigkeit eines Handball-Spiels bei einzelnen Ereignissen unsere Scouts den Spieler nicht richtig zuordnen können.



BEENDET
Moser Medical UHK Krems 27 : 23
 (15 : 13)

Union JURI Leoben



Spieler			Tore/Würfe							Sonstiges				Strafen				
Nr	Name	Pos.	Gesamt	7m	6m	9m	LA/RA	KM	TG	DB*	TF	ST	WB	AS	GK	2min	RK	BK
24	Friedel, Felix	TW	-% (0/0)															
61	Adamik, Artur	TW	-% (0/0)								1							
77	Reiter, Daniel	TW	-% (0/0)															
5	Hallmann, Christian	KM	67% (4/6)	1/1	0/2			3/3			2					1		
9	Stolz, Patrick	LA	-% (0/0)															
13	Tanaskovic, Marko	RR	47% (9/19)		1/3	7/15			1/1	1/1	2		2	4	1			
14	Moser, Lukas	RL	-% (0/0)															
15	Maier, Maximilian	RM	40% (2/5)		1/3	1/2				1/1		1		2		1		
17	Kuhn, Thomas	LA	0% (0/1)				0/1				1							
20	Jandl, Stephan	RR	40% (2/5)	1/1		0/1	1/3											
22	Stolz, Dennis	LA	-% (0/0)															
23	Fuchshofer, Nico	RM	-% (0/0)															
28	Salbrechter, Stefan Bernhard	KM	0% (0/3)		0/1	0/2								1				
29	Wulz, Thomas Paul	RA	-% (0/0)											1				
31	Djukic, Damir	RM	38% (6/16)		1/4	5/12					6			3				
95	Sabazgiraev, Hazbulat	KM	-% (0/0)										1			1		
0A	Leithol, Alfred														1			
0B	Fuchs, Erich																	
			42% (23/55)	2/2	3/13	13/32	1/4	3/3	1/1	2/2	12	1	3	11	2	3	0	0

Ein Durchbruch (DB) ist eine zusätzliche Information für Tore, die aus dem Rückraum erzielt wurden. Die Anzahl dieser Tore wird bei der Summe der Tore eines Spielers nicht berücksichtigt.

Torhüter		Quote gehaltener Bälle (Paraden/Tore+gehaltene Würfe)							
Nr	Name	Gesamt	7m	6m	9m	LA/RA	Kreis	Gegenstoß	Durchbruch
24	Friedel, Felix	-% (0/0)	-% (0/0)	-% (0/0)	-% (0/0)	-% (0/0)	-% (0/0)	-% (0/0)	-% (0/0)
61	Adamik, Artur	38% (16/42)	100% (1/1)	46% (6/13)	44% (7/16)	50% (2/4)	0% (0/6)	0% (0/8)	0% (0/2)
77	Reiter, Daniel	-% (0/0)	-% (0/0)	-% (0/0)	-% (0/0)	-% (0/0)	-% (0/0)	-% (0/0)	-% (0/0)
		38% (16/42)	100% (1/1)	46% (6/13)	44% (7/16)	50% (2/4)	0% (0/6)	0% (0/8)	0% (0/2)

Würfe Team	Tore	Gehalten	Vorbei	Pfosten / Latte	Geblockt	Gesamt	Wurfquote
7m	2	0	0	0	0	2/2	100%
6m	3	7	2	0	1	3/13	23%
9m	13	5	3	2	9	13/32	41%
LA/RA	1	2	0	1	0	1/4	25%
Kreis	3	0	0	0	0	3/3	100%
Gegenstoß	1	0	0	0	0	1/1	100%
Durchbruch	2	0	0	0	0	2/2	100%
		14	8	3	10	23/55	42%

LEGENDE

- KM Kreisläufer
- TG Tempogegenstoß
- DB Durchbruch
- TF Technische Fehler
- ST Steals
- WB Geblockte Würfe
- AS Vorlagen
- GK Gelbe Karte
- 2min 2min-Strafen
- RK Rote Karte
- BK Blaue Karte

Es ist im Einzelfall möglich, dass Unterschiede zwischen der Summe einzelner Spielerstatistiken und Teamstatistiken auftreten. Der Grund ist, dass aufgrund der Geschwindigkeit eines Handball-Spiels bei einzelnen Ereignissen unsere Scouts den Spieler nicht richtig zuordnen können.