

BEENDET



Moser Medical UHK Krems **28 : 24**

Sparkasse Schwaz  
**HANDBALL TIROL**



( 17 : 13 )



HANDBALL TIROL



Bester Werfer:

2min:

Bester Werfer:

2min:

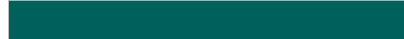
WURFQUOTE: **117%**

7M-QUOTE

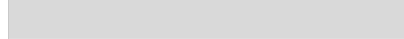
Würfe gesamt: 24



Tore: 28



Würfe gehalten: 0



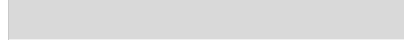
Würfe vorbei: 0



Würfe Pfosten/Latte: 0



Würfe geblockt: 0



3

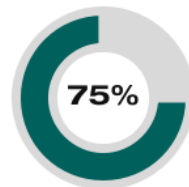
3

7m-Tore

7m-Würfe

7m verworfen:

7M-QUOTE



3

4

7m-Tore

7m-Würfe

7m verworfen:

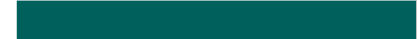
22:09 |

WURFQUOTE: **104%**

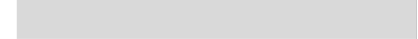
Würfe gesamt: 23



Tore: 24



Würfe gehalten: 0



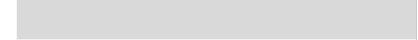
Würfe vorbei: 0



Würfe Pfosten/Latte: 0



Würfe geblockt: 0



ERFOLGREICHE ANGRIFFE



28

50

Tore erzielt

Angriffe\*

GEHALTENE BÄLLE

0%

0

24

Paraden

Würfe auf das Tor

ABGEWEHRTE ANGRIFFE



24

51

Gegentore

Angriffe\*

ABGEWEHRTE ANGRIFFE



28

50

Gegentore

Angriffe\*

GEHALTENE BÄLLE

0%

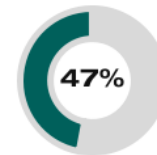
0

28

Paraden

Würfe auf das Tor

ERFOLGREICHE ANGRIFFE



24

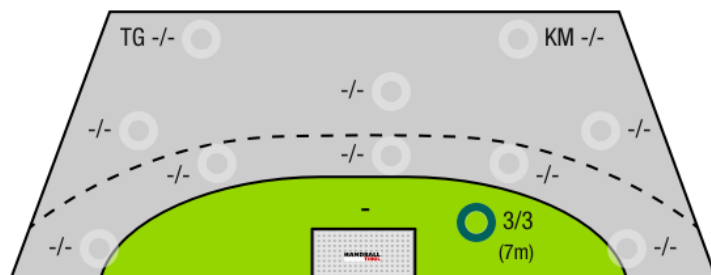
51

Tore erzielt

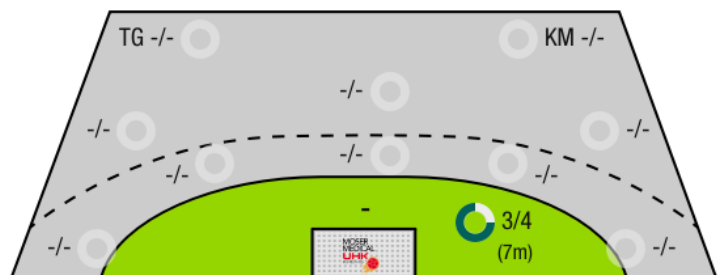
Angriffe\*

\*Die Anzahl der Angriffe wird mit jedem Ballbesitzwechsel um einen Angriff erhöht.

MOSER MEDICAL UHK KREMS - ANGRIFF



SPARKASSE SCHWAZ HANDBALL TIROL - ANGRIFF



TG - Tempogegenstoß KM - Kreisläufer



BEENDET

Moser Medical UHK Krems **28 : 24**  
( 17 : 13 )

Sparkasse Schwaz  
HANDBALL TIROL



Spieler			Tore/Würfe								Sonstiges				Strafen			
Nr	Name	Pos.	Gesamt	7m	6m	9m	LA/RA	KM	TG	DB*	TF	ST	WB	AS	GK	2min	RK	BK
			<b>117% (28/24)</b>	3/3	0/0	0/0	0/0	0/0	0/0	0/0	0	0	0	0	0	0	0	0

Ein Durchbruch (DB) ist eine zusätzliche Information für Tore, die aus dem Rückraum erzielt wurden. Die Anzahl dieser Tore wird bei der Summe der Tore eines Spielers nicht berücksichtigt.

Torhüter		Quote gehaltener Bälle (Paraden/Tore+gehaltene Würfe)							
Nr	Name	Gesamt	7m	6m	9m	LA/RA	Kreis	Gegenstoß	Durchbruch
		-% (0/0)	-% (0/0)	-% (0/0)	-% (0/0)	-% (0/0)	-% (0/0)	-% (0/0)	-% (0/0)

Würfe Team	Tore	Gehalten	Vorbei	Pfosten / Latte	Geblockt	Gesamt	Wurfquote
7m	3	0	0	0	0	3/3	100%
6m	0	0	0	0	0	0/0	NaN%
9m	0	0	0	0	0	0/0	NaN%
LA/RA	0	0	0	0	0	0/0	NaN%
Kreis	0	0	0	0	0	0/0	NaN%
Gegenstoß	0	0	0	0	0	0/0	NaN%
Durchbruch	0	0	0	0	0	0/0	NaN%
	28	0	0	0	0	28/24	117%

LEGENDE

- KM Kreisläufer
- TG Tempogegenstoß
- DB Durchbruch
- TF Technische Fehler
- ST Steals
- WB Geblockte Würfe
- AS Vorlagen
- GK Gelbe Karte
- 2min 2min-Strafen
- RK Rote Karte
- BK Blaue Karte

Es ist im Einzelfall möglich, dass Unterschiede zwischen der Summe einzelner Spielerstatistiken und Teamstatistiken auftreten. Der Grund ist, dass aufgrund der Geschwindigkeit eines Handball-Spiels bei einzelnen Ereignissen unsere Scouts den Spieler nicht richtig zuordnen können.



BEENDET  
**Moser Medical UHK Krems 28 : 24**  
 ( 17 : 13 )

**Sparkasse Schwaz  
 HANDBALL TIROL**



Spieler			Tore/Würfe								Sonstiges				Strafen			
Nr	Name	Pos.	Gesamt	7m	6m	9m	LA/RA	KM	TG	DB*	TF	ST	WB	AS	GK	2min	RK	BK
			<b>104%</b> (24/23)	3/4	0/0	0/0	0/0	0/0	0/0	0/0	0	0	0	0	0	0	0	0

Ein Durchbruch (DB) ist eine zusätzliche Information für Tore, die aus dem Rückraum erzielt wurden. Die Anzahl dieser Tore wird bei der Summe der Tore eines Spielers nicht berücksichtigt.

Torhüter		Quote gehaltener Bälle (Paraden/Tore+gehaltene Würfe)							
Nr	Name	Gesamt	7m	6m	9m	LA/RA	Kreis	Gegenstoß	Durchbruch
		-% (0/0)	-% (0/0)	-% (0/0)	-% (0/0)	-% (0/0)	-% (0/0)	-% (0/0)	-% (0/0)

Würfe Team	Tore	Gehalten	Vorbei	Pfosten / Latte	Geblockt	Gesamt	Wurfquote
7m	3	0	1	0	0	3/4	75%
6m	0	0	0	0	0	0/0	NaN%
9m	0	0	0	0	0	0/0	NaN%
LA/RA	0	0	0	0	0	0/0	NaN%
Kreis	0	0	0	0	0	0/0	NaN%
Gegenstoß	0	0	0	0	0	0/0	NaN%
Durchbruch	0	0	0	0	0	0/0	NaN%
	24	0	0	0	0	24/23	104%

LEGENDE

- KM Kreisläufer
- TG Tempogegenstoß
- DB Durchbruch
- TF Technische Fehler
- ST Steals
- WB Geblockte Würfe
- AS Vorlagen
- GK Gelbe Karte
- 2min 2min-Strafen
- RK Rote Karte
- BK Blaue Karte

Es ist im Einzelfall möglich, dass Unterschiede zwischen der Summe einzelner Spielerstatistiken und Teamstatistiken auftreten. Der Grund ist, dass aufgrund der Geschwindigkeit eines Handball-Spiels bei einzelnen Ereignissen unsere Scouts den Spieler nicht richtig zuordnen können.