

BEENDET

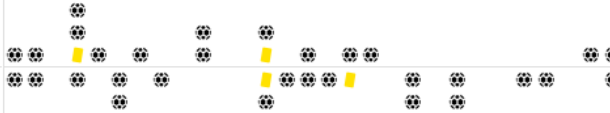


Union JURI Leoben

**27 : 37** HC FIVERS WAT Margareten



( 14 : 17 )



Bester Werfer: Tanaskovic **8**

2min: **3**

Bester Werfer: Wagner, Brandfellner **8**

2min: **0**

WURFQUOTE: **61%**

7M-QUOTE

7M-QUOTE

WURFQUOTE: **71%**

Würfe gesamt: 44



Tore: 27



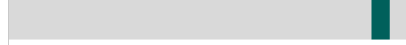
Würfe gehalten: 10



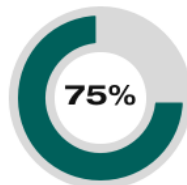
Würfe vorbei: 5



Würfe Pfosten/Latte: 2



Würfe geblockt: 2



**3** 7m-Tore | **4** 7m-Würfe

7m verworfen:  
52:24 | 20 JANDL (SAVE)



**1** 7m-Tore | **1** 7m-Würfe

7m verworfen:

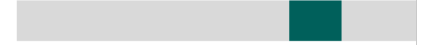
Würfe gesamt: 52



Tore: 37



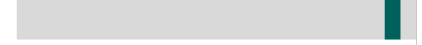
Würfe gehalten: 7



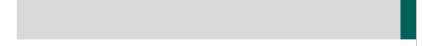
Würfe vorbei: 6



Würfe Pfosten/Latte: 2



Würfe geblockt: 2



ERFOLGREICHE ANGRIFFE

GEHALTENE BÄLLE

ABGEWEHRTE ANGRIFFE

ABGEWEHRTE ANGRIFFE

GEHALTENE BÄLLE

ERFOLGREICHE ANGRIFFE



**27** Tore erzielt | **63** Angriffe\*



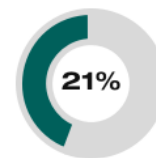
**10** Paraden | **47** Würfe auf das Tor



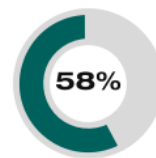
**37** Gegentore | **64** Angriffe\*



**27** Gegentore | **63** Angriffe\*



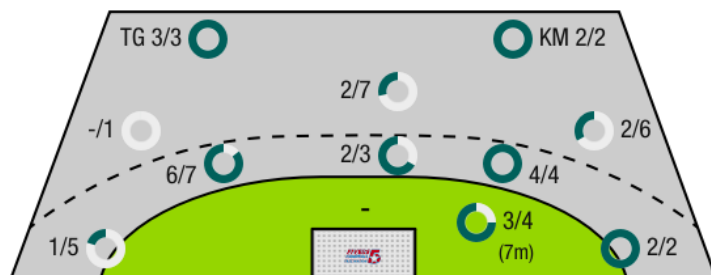
**7** Paraden | **34** Würfe auf das Tor



**37** Tore erzielt | **64** Angriffe\*

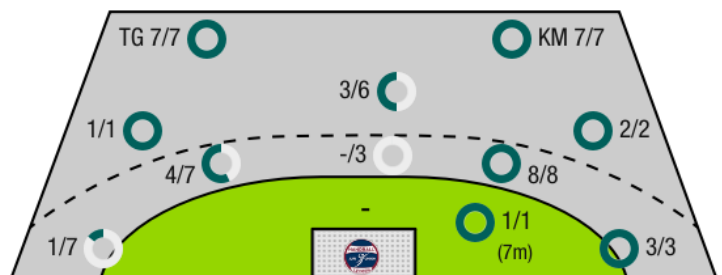
\*Die Anzahl der Angriffe wird mit jedem Ballbesitzwechsel um einen Angriff erhöht.

UNION JURI LEOBEN - ANGRIFF



TG - Tempogegenstoß KM - Kreisläufer

HC FIVERS WAT MARGARETEN - ANGRIFF





Union JURI Leoben

BEENDET

**27 : 37** HC FIVERS WAT Margareten


( 14 : 17 )

Spieler			Tore/Würfe							Sonstiges				Strafen				
Nr	Name	Pos.	Gesamt	7m	6m	9m	LA/RA	KM	TG	DB*	TF	ST	WB	AS	GK	2min	RK	BK
24	Friedel, Felix	TW	-% (0/0)															
61	Adamik, Artur	TW	-% (0/0)															
77	Reiter, Daniel	TW	-% (0/0)															
5	Hallmann, Christian	KM	<b>100%</b> (4/4)	1/1	1/1			2/2			4	1						
9	Stolz, Patrick	LA	<b>0%</b> (0/2)				0/2											
13	Tanaskovic, Marko	RR	<b>57%</b> (8/14)		4/5	3/8	1/1			1/1		1	1	1	1			
14	Moser, Lukas	RL	-% (0/0)															
15	Maier, Maximilian	RM	<b>100%</b> (2/2)		2/2						4					2		
17	Kuhn, Thomas	LA	<b>50%</b> (4/8)		1/2	0/1	1/3		2/2			2		1				
20	Jandl, Stephan	RR	<b>67%</b> (4/6)	2/3		0/1	1/1		1/1		2							
22	Stolz, Dennis	LA	-% (0/0)															
23	Fuchshofer, Nico	RM	-% (0/0)															
28	Salbrechter, Stefan Bernhard	KM	-% (0/0)											1				
29	Wulz, Thomas Paul	RA	<b>100%</b> (2/2)		2/2													
31	Djukic, Damir	RM	<b>40%</b> (2/5)		1/1	1/4					2	1	1	2	1	1		
95	Sabazgiraev, Hazbulat	KM	<b>100%</b> (1/1)		1/1									1				
0A	Leithol, Alfred																	
0B	Fuchs																	
0C	Fabio																	
			<b>61%</b> (27/44)	3/4	12/14	4/14	3/7	2/2	3/3	1/1	12	5	2	6	2	3	0	0

Ein Durchbruch (DB) ist eine zusätzliche Information für Tore, die aus dem Rückraum erzielt wurden. Die Anzahl dieser Tore wird bei der Summe der Tore eines Spielers nicht berücksichtigt.

Torhüter		Quote gehaltener Bälle (Paraden/Tore+gehaltene Würfe)							
Nr	Name	Gesamt	7m	6m	9m	LA/RA	Kreis	Gegenstoß	Durchbruch
24	Friedel, Felix	<b>0%</b> (0/5)	-% (0/0)	<b>0%</b> (0/3)	-% (0/0)	-% (0/0)	<b>0%</b> (0/2)	-% (0/0)	-% (0/0)
61	Adamik, Artur	<b>14%</b> (3/21)	-% (0/0)	<b>0%</b> (0/7)	<b>0%</b> (0/3)	<b>50%</b> (3/6)	<b>0%</b> (0/3)	<b>0%</b> (0/4)	-% (0/0)
77	Reiter, Daniel	-% (0/0)	-% (0/0)	-% (0/0)	-% (0/0)	-% (0/0)	-% (0/0)	-% (0/0)	-% (0/0)
		<b>16%</b> (7/44)	<b>0%</b> (0/1)	<b>12%</b> (2/17)	<b>0%</b> (0/8)	<b>50%</b> (5/10)	<b>0%</b> (0/7)	<b>0%</b> (0/7)	-% (0/0)

Würfe Team	Tore	Gehalten	Vorbei	Pfosten / Latte	Geblockt	Gesamt	Wurfquote
7m	3	1	0	0	0	<b>3/4</b>	<b>75%</b>
6m	12	0	2	0	0	<b>12/14</b>	<b>86%</b>
9m	4	7	0	1	2	<b>4/14</b>	<b>29%</b>
LA/RA	3	2	0	1	0	<b>3/7</b>	<b>43%</b>
Kreis	2	0	0	0	0	<b>2/2</b>	<b>100%</b>
Gegenstoß	3	0	0	0	0	<b>3/3</b>	<b>100%</b>
Durchbruch	1	0	0	0	0	<b>1/1</b>	<b>100%</b>
	27	10	5	2	2	<b>27/44</b>	<b>61%</b>

## LEGENDE

KM	Kreisläufer
TG	Tempgegenstoß
DB	Durchbruch
TF	Technische Fehler
ST	Steals
WB	Geblockte Würfe
AS	Vorlagen
GK	Gelbe Karte
2min	2min-Strafen
RK	Rote Karte
BK	Blaue Karte

Es ist im Einzelfall möglich, dass Unterschiede zwischen der Summe einzelner Spielerstatistiken und Teamstatistiken auftreten. Der Grund ist, dass aufgrund der Geschwindigkeit eines Handball-Spiels bei einzelnen Ereignissen unsere Scouts den Spieler nicht richtig zuordnen können.



Union JURI Leoben

BEENDET

**27 : 37**

( 14 : 17 )

 HC FIVERS WAT  
Margareten


Spieler			Tore/Würfe								Sonstiges				Strafen			
Nr	Name	Pos.	Gesamt	7m	6m	9m	LA/RA	KM	TG	DB*	TF	ST	WB	AS	GK	2min	RK	BK
51	Filzwieser, Wolfgang	TW	-% (0/0)											1				
56	Haag, Florian	TW	-% (0/0)															
5	Wagner, Tobias	KM	100% (8/8)		1/1			5/5	2/2			1	1	1	1			
15	Nikolic, Mathias		100% (4/4)		3/3				1/1		1			1				
25	Stevanovic, Nikola	RL	-% (0/0)											1				
35	Schrattenecker, Johann	RR	-% (0/0)															
45	Hutecek, Lukas	RM	67% (2/3)			2/3					1			1	1			
50	Schweiger, Vincent	KM	50% (1/2)				0/1	1/1										
53	Stummer, Henry	LA	25% (1/4)		1/2		0/2					2						
54	Ziura, Vytautas	RM	83% (5/6)	1/1	1/2	2/2			1/1		1	2		3				
55	Martinovic, Marin		-% (0/0)											3				
57	Jonas, Herbert	LA	17% (1/6)		0/2		1/4							1				
59	Kolar, Markus		100% (2/2)		2/2						1			1				
75	Riede, Max		-% (0/0)															
85	Brandfellner, David		89% (8/9)		2/3		3/3		3/3		1							
95	Seidl, Thomas		50% (3/6)		0/1	2/4		1/1			1		1	1	1			
0A	Gangel, Michael																	
0B	Eckl, D.I. Peter																	
0C	Neckam, Monika																	
			<b>71% (37/52)</b>	1/1	12/18	6/9	4/10	7/7	7/7	0/0	6	5	2	14	3	0	0	0

Ein Durchbruch (DB) ist eine zusätzliche Information für Tore, die aus dem Rückraum erzielt wurden. Die Anzahl dieser Tore wird bei der Summe der Tore eines Spielers nicht berücksichtigt.

Torhüter		Quote gehaltener Bälle (Paraden/Tore+gehaltene Würfe)							
Nr	Name	Gesamt	7m	6m	9m	LA/RA	Kreis	Gegenstoß	Durchbruch
51	Filzwieser, Wolfgang	28% (10/36)	33% (1/3)	0% (0/14)	58% (7/12)	29% (2/7)	0% (0/2)	0% (0/3)	0% (0/1)
56	Haag, Florian	0% (0/1)	0% (0/1)	-% (0/0)	-% (0/0)	-% (0/0)	-% (0/0)	-% (0/0)	-% (0/0)
		<b>27% (10/37)</b>	<b>25% (1/4)</b>	<b>0% (0/14)</b>	<b>58% (7/12)</b>	<b>29% (2/7)</b>	<b>0% (0/2)</b>	<b>0% (0/3)</b>	<b>0% (0/1)</b>

Würfe Team	Tore	Gehalten	Vorbei	Pfosten / Latte	Geblockt	Gesamt	Wurfquote
7m	1	0	0	0	0	1/1	100%
6m	12	2	1	2	1	12/18	67%
9m	6	0	2	0	1	6/9	67%
LA/RA	4	5	0	0	0	4/10	40%
Kreis	7	0	0	0	0	7/7	100%
Gegenstoß	7	0	0	0	0	7/7	100%
Durchbruch	0	0	0	0	0	0/0	NaN%
	37	7	6	2	2	37/52	71%

## LEGENDE

KM	Kreisläufer
TG	Tempogegenstoß
DB	Durchbruch
TF	Technische Fehler
ST	Steals
WB	Geblockte Würfe
AS	Vorlagen
GK	Gelbe Karte
2min	2min-Strafen
RK	Rote Karte
BK	Blaue Karte

Es ist im Einzelfall möglich, dass Unterschiede zwischen der Summe einzelner Spielerstatistiken und Teamstatistiken auftreten. Der Grund ist, dass aufgrund der Geschwindigkeit eines Handball-Spiels bei einzelnen Ereignissen unsere Scouts den Spieler nicht richtig zuordnen können.