

BEENDET



HC Hard

24 : 24 HC FIVERS WAT Margareten



(13 : 12)



Bester Werfer: Wurst **5**

2min: **4**

Bester Werfer: Brandfellner, Martinovic, Schweiger **5**

2min: **4**

WURFQUOTE: **71%**

7M-QUOTE

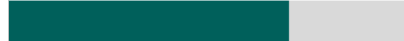
7M-QUOTE

WURFQUOTE: **69%**

Würfe gesamt: 34



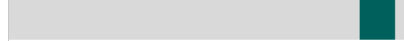
Tore: 24



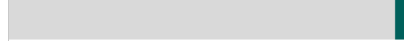
Würfe gehalten: 6



Würfe vorbei: 3



Würfe Pfosten/Latte: 1



Würfe geblockt: 0



3 7m-Tore | **4** 7m-Würfe

7m verworfen:
38:03 | 27 WEBER (BAR)



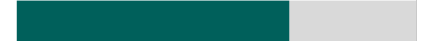
4 7m-Tore | **5** 7m-Würfe

7m verworfen:
39:10 | 55 MARTINOVIC (SAVE)

Würfe gesamt: 35



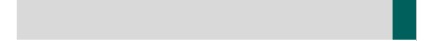
Tore: 24



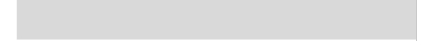
Würfe gehalten: 9



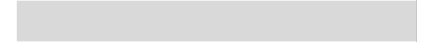
Würfe vorbei: 2



Würfe Pfosten/Latte: 0



Würfe geblockt: 0



ERFOLGREICHE ANGRIFFE

GEHALTENE BÄLLE

ABGEWEHRTE ANGRIFFE

ABGEWEHRTE ANGRIFFE

GEHALTENE BÄLLE

ERFOLGREICHE ANGRIFFE



24 Tore erzielt | **47** Angriffe*



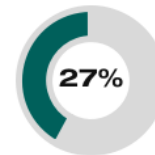
6 Paraden | **30** Würfe auf das Tor



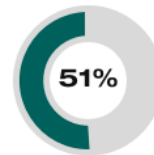
24 Gegentore | **47** Angriffe*



24 Gegentore | **47** Angriffe*



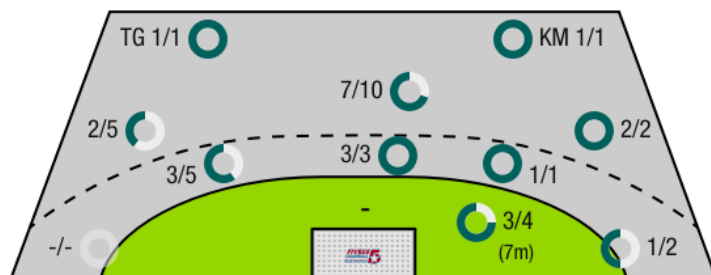
9 Paraden | **33** Würfe auf das Tor



24 Tore erzielt | **47** Angriffe*

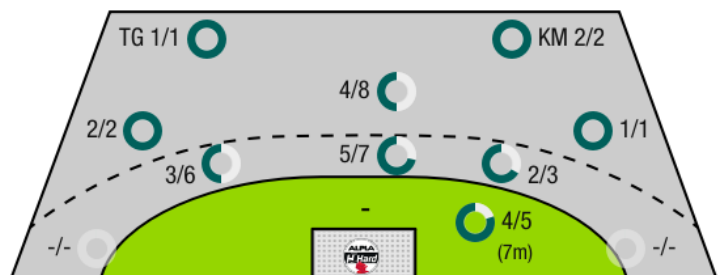
*Die Anzahl der Angriffe wird mit jedem Ballbesitzwechsel um einen Angriff erhöht.

HC HARD - ANGRIFF



TG - Tempogegenstoß KM - Kreisläufer

HC FIVERS WAT MARGARETEN - ANGRIFF





HC Hard

BEENDET

24 : 24 HC FIVERS WAT Margareten



(13 : 12)

Spieler			Tore/Würfe							Sonstiges				Strafen				
Nr	Name	Pos.	Gesamt	7m	6m	9m	LA/RA	KM	TG	DB*	TF	ST	WB	AS	GK	2min	RK	BK
1	Hurich, Thomas	TW	-% (0/0)															
32	Doknic, Golub	TW	-% (0/0)											1				
2	Hermann, Maximilian	RR	-% (0/0)												1			
3	Wurst, Konrad	RR	100% (5/5)		4/4	1/1				1/1	3	1						
4	Surblys, Theo	RL	67% (2/3)			2/3					1					1		
7	Raschle, Luca	LA	80% (4/5)		3/4				1/1		1							
8	Schmid, Manuel	RM	33% (1/3)			1/3								1				
9	Zivkovic, Boris	RA	100% (4/4)			4/4					4				1			
11	Schiller, Niklas	RM	0% (0/2)			0/2					1			3				
15	Zmavc, Nejc	KM	100% (1/1)					1/1								2		
18	Schwarzler, Paul	RA	-% (0/0)															
21	Knauth, Michael	RA	50% (1/2)				1/2							1				
24	Fussinger, Fabian	LA	-% (0/0)															
27	Weber, Thomas	LA	57% (4/7)	3/4	0/1	1/2					1							
29	Schweighofer, Lukas	KM	-% (0/0)													1		
37	Horvat, Ivan	RM	100% (2/2)			2/2					1	1			1			
OA	Englmann, Severin																	
OB	Gartner, Klaus														1			
OC	Maier, Martin																	
OD	Krevatin, Mario																	
			71% (24/34)	3/4	7/9	11/17	1/2	1/1	1/1	1/1	12	2	0	6	4	4	0	0

Ein Durchbruch (DB) ist eine zusätzliche Information für Tore, die aus dem Rückraum erzielt wurden. Die Anzahl dieser Tore wird bei der Summe der Tore eines Spielers nicht berücksichtigt.

Torhüter		Quote gehaltener Bälle (Paraden/Tore+gehaltene Würfe)							
Nr	Name	Gesamt	7m	6m	9m	LA/RA	Kreis	Gegenstoß	Durchbruch
1	Hurich, Thomas	23% (3/13)	33% (1/3)	14% (1/7)	25% (1/4)	-% (0/0)	-% (0/0)	-% (0/0)	-% (0/0)
32	Doknic, Golub	30% (6/20)	0% (0/2)	56% (5/9)	14% (1/7)	-% (0/0)	0% (0/2)	0% (0/1)	-% (0/0)
		27% (9/33)	20% (1/5)	38% (6/16)	18% (2/11)	-% (0/0)	0% (0/2)	0% (0/1)	-% (0/0)

Würfe Team	Tore	Gehalten	Vorbei	Pfosten / Latte	Geblockt	Gesamt	Wurfquote
7m	3	0	0	1	0	3/4	75%
6m	7	1	1	0	0	7/9	78%
9m	11	4	2	0	0	11/17	65%
LA/RA	1	1	0	0	0	1/2	50%
Kreis	1	0	0	0	0	1/1	100%
Gegenstoß	1	0	0	0	0	1/1	100%
Durchbruch	1	0	0	0	0	1/1	100%
	24	6	3	1	0	24/34	71%

LEGENDE

KM	Kreisläufer
TG	Tempgegenstoß
DB	Durchbruch
TF	Technische Fehler
ST	Steals
WB	Geblockte Würfe
AS	Vorlagen
GK	Gelbe Karte
2min	2min-Strafen
RK	Rote Karte
BK	Blaue Karte

Es ist im Einzelfall möglich, dass Unterschiede zwischen der Summe einzelner Spielerstatistiken und Teamstatistiken auftreten. Der Grund ist, dass aufgrund der Geschwindigkeit eines Handball-Spiels bei einzelnen Ereignissen unsere Scouts den Spieler nicht richtig zuordnen können.



HC Hard

BEENDET

24 : 24

(13 : 12)

HC FIVERS WAT
Margareten



Spieler			Tore/Würfe							Sonstiges				Strafen				
Nr	Name	Pos.	Gesamt	7m	6m	9m	LA/RA	KM	TG	DB*	TF	ST	WB	AS	GK	2min	RK	BK
51	Filzwieser, Wolfgang	TW	-% (0/0)											1				
56	Haag, Florian	TW	-% (0/0)															
5	Wagner, Tobias	KM	100% (2/2)		1/1			1/1								1		
15	Nikolic, Mathias	RM	50% (1/2)		1/2						3			2		1		
25	Stevanovic, Nikola	RL	0% (0/1)			0/1					2							
45	Hutecek, Lukas	RM	50% (3/6)		0/2	3/4								2				
50	Schweiger, Vincent	KM	100% (5/5)	2/2	2/2			1/1								2		
53	Stummer, Henry	LA	0% (0/1)		0/1													
53	Haunold, Marc-Andre	RR	-% (0/0)															
55	Martinovic, Marin	RM	56% (5/9)	2/3	1/2	2/4					2			2				
57	Jonas, Herbert	LA	100% (2/2)		2/2													
58	Gangel, Lukas	RA	-% (0/0)															
58	Saric, Christian	RR	-% (0/0)															
75	Schuh, Fabio	RM	-% (0/0)															
85	Brandfellner, David	RA	100% (5/5)		3/3	1/1			1/1		1				1			
95	Seidl, Thomas	RR	50% (1/2)		0/1	1/1					1							
0A	Gangel, Michael																	
0B	Eckl, D.I. Peter																	
0C	Neckam, Monika																	
			69% (24/35)	4/5	10/16	7/11	0/0	2/2	1/1	0/0	9	0	0	7	1	4	0	0

Ein Durchbruch (DB) ist eine zusätzliche Information für Tore, die aus dem Rückraum erzielt wurden. Die Anzahl dieser Tore wird bei der Summe der Tore eines Spielers nicht berücksichtigt.

Torhüter		Quote gehaltener Bälle (Paraden/Tore+gehaltene Würfe)							
Nr	Name	Gesamt	7m	6m	9m	LA/RA	Kreis	Gegenstoß	Durchbruch
51	Filzwieser, Wolfgang	20% (6/30)	0% (0/3)	11% (1/9)	24% (4/17)	50% (1/2)	0% (0/1)	0% (0/1)	0% (0/1)
56	Haag, Florian	-% (0/0)	-% (0/0)	-% (0/0)	-% (0/0)	-% (0/0)	-% (0/0)	-% (0/0)	-% (0/0)
		20% (6/30)	0% (0/3)	11% (1/9)	24% (4/17)	50% (1/2)	0% (0/1)	0% (0/1)	0% (0/1)

Würfe Team	Tore	Gehalten	Vorbei	Pfosten / Latte	Geblockt	Gesamt	Wurfquote
7m	4	1	0	0	0	4/5	80%
6m	10	6	0	0	0	10/16	63%
9m	7	2	2	0	0	7/11	64%
LA/RA	0	0	0	0	0	0/0	NaN%
Kreis	2	0	0	0	0	2/2	100%
Gegenstoß	1	0	0	0	0	1/1	100%
Durchbruch	0	0	0	0	0	0/0	NaN%
		24	9	2	0	0	69%

LEGENDE

- KM Kreisläufer
- TG Tempgegenstoß
- DB Durchbruch
- TF Technische Fehler
- ST Steals
- WB Geblockte Würfe
- AS Vorlagen
- GK Gelbe Karte
- 2min 2min-Strafen
- RK Rote Karte
- BK Blaue Karte

Es ist im Einzelfall möglich, dass Unterschiede zwischen der Summe einzelner Spielerstatistiken und Teamstatistiken auftreten. Der Grund ist, dass aufgrund der Geschwindigkeit eines Handball-Spiels bei einzelnen Ereignissen unsere Scouts den Spieler nicht richtig zuordnen können.