

BEENDET



Moser Medical UHK Krems **40 : 35**

SC Kelag Ferlach

( 22 : 19 )



Bester Werfer: Luzijan **11**

2min: **0**

Bester Werfer: Klec **7**

2min: **2**

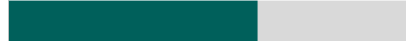
WURFQUOTE: **67%**

7M-QUOTE

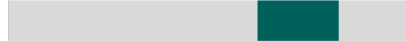
Würfe gesamt: 60



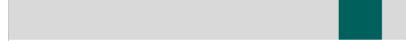
Tore: 40



Würfe gehalten: 13



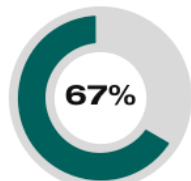
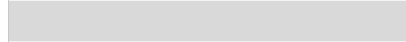
Würfe vorbei: 7



Würfe Pfosten/Latte: 4



Würfe geblockt: 0



**2** 7m-Tore | **3** 7m-Würfe

7m verworfen:  
37:30 | 10 AUSS (SAVE)

7M-QUOTE



**1** 7m-Tore | **1** 7m-Würfe

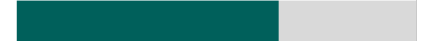
7m verworfen:

WURFQUOTE: **69%**

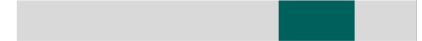
Würfe gesamt: 51



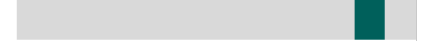
Tore: 35



Würfe gehalten: 10



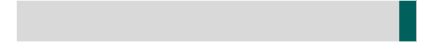
Würfe vorbei: 4



Würfe Pfosten/Latte: 2



Würfe geblockt: 2



ERFOLGREICHE ANGRIFFE



**40** Tore erzielt | **61** Angriffe\*

GEHALTENE BÄLLE



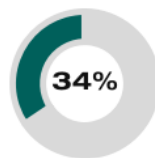
**13** Paraden | **48** Würfe auf das Tor

ABGEWEHRTE ANGRIFFE



**35** Gegentore | **61** Angriffe\*

ABGEWEHRTE ANGRIFFE



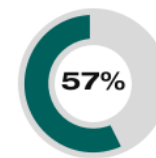
**40** Gegentore | **61** Angriffe\*

GEHALTENE BÄLLE



**10** Paraden | **50** Würfe auf das Tor

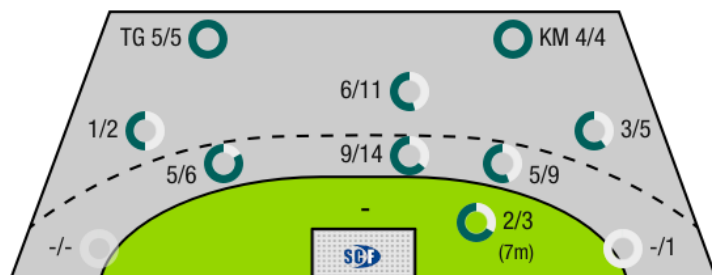
ERFOLGREICHE ANGRIFFE



**35** Tore erzielt | **61** Angriffe\*

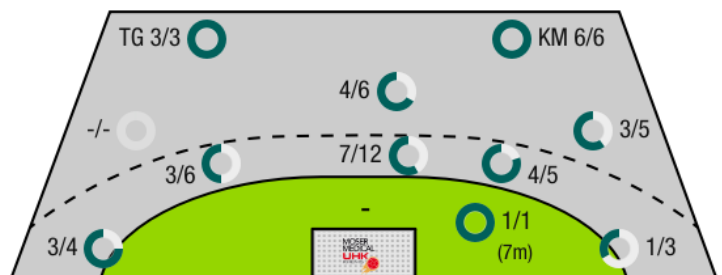
\*Die Anzahl der Angriffe wird mit jedem Ballbesitzwechsel um einen Angriff erhöht.

MOSER MEDICAL UHK KREMS - ANGRIFF



TG - Tempogegenstoß KM - Kreisläufer

SC KELAG FERLACH - ANGRIFF





BEENDET

Moser Medical UHK Krems **40 : 35**

SC kelag Ferlach



( 22 : 19 )

Spieler			Tore/Würfe								Sonstiges				Strafen			
Nr	Name	Pos.	Gesamt	7m	6m	9m	LA/RA	KM	TG	DB*	TF	ST	WB	AS	GK	2min	RK	BK
1	Musel, Gregory	TW	-% (0/0)															
12	Domevscek, Lukas Paolo	TW	-% (0/0)															
16	Deiff, Florian	TW	-% (0/0)															
5	Schaffler, Leonard	RA	50% (2/4)		2/3	0/1												
10	Auss, Tobias	RL	-% (0/0)															
14	Posch, Fabian	KM	88% (7/8)		2/3			4/4	1/1				1					
15	Hasecic, Kenan	KM	-% (0/0)								1							
21	Hajdu, Gabor	RL	100% (1/1)						1/1			1	1		1			
25	Prokop, Gunnar	RA	60% (3/5)		2/3		0/1		1/1									
26	Luzijan, Fizueto	RM	85% (11/13)	2/2	4/5	5/6				1/1	1			3				
30	Nigg, David	LA	67% (2/3)		0/1				2/2									
33	Kandolf, Thomas	RR	56% (9/16)		5/8	4/8				1/1	1				1			
40	Nikic, Oliver	RL	-% (0/0)															
55	Tomann, Aaron	RL	0% (0/1)		0/1													
95	Simek, Marko	RM	57% (4/7)		3/4	1/3					2			1				
OA	Vaishor, Harald																	
OB	Thaqi, Ibish																	
OC	Hanko, Stefan																	
			67% (40/60)	2/3	19/29	10/18	0/1	4/4	5/5	2/2	5	1	2	4	2	0	0	0

Ein Durchbruch (DB) ist eine zusätzliche Information für Tore, die aus dem Rückraum erzielt wurden. Die Anzahl dieser Tore wird bei der Summe der Tore eines Spielers nicht berücksichtigt.

Torhüter		Quote gehaltener Bälle (Paraden/Tore+gehaltene Würfe)							
Nr	Name	Gesamt	7m	6m	9m	LA/RA	Kreis	Gegenstoß	Durchbruch
1	Musel, Gregory	8% (1/12)	-% (0/0)	17% (1/6)	0% (0/4)	-% (0/0)	0% (0/1)	0% (0/2)	0% (0/1)
12	Domevscek, Lukas Paolo	14% (1/7)	-% (0/0)	100% (1/1)	0% (0/2)	0% (0/2)	0% (0/2)	-% (0/0)	-% (0/0)
16	Deiff, Florian	31% (8/26)	0% (0/1)	21% (3/14)	60% (3/5)	40% (2/5)	0% (0/3)	0% (0/1)	-% (0/0)
		22% (10/45)	0% (0/1)	24% (5/21)	27% (3/11)	29% (2/7)	0% (0/6)	0% (0/3)	0% (0/1)

Würfe Team	Tore	Gehalten	Vorbei	Pfosten / Latte	Geblockt	Gesamt	Wurfquote
7m	2	1	0	0	0	2/3	67%
6m	19	8	1	1	0	19/29	66%
9m	10	3	2	3	0	10/18	56%
LA/RA	0	1	0	0	0	0/1	0%
Kreis	4	0	0	0	0	4/4	100%
Gegenstoß	5	0	0	0	0	5/5	100%
Durchbruch	2	0	0	0	0	2/2	100%
	40	13	7	4	0	40/60	67%

LEGENDE

- KM Kreisläufer
- TG Tempogegenstoß
- DB Durchbruch
- TF Technische Fehler
- ST Steals
- WB Geblockte Würfe
- AS Vorlagen
- GK Gelbe Karte
- 2min 2min-Strafen
- RK Rote Karte
- BK Blaue Karte

Es ist im Einzelfall möglich, dass Unterschiede zwischen der Summe einzelner Spielerstatistiken und Teamstatistiken auftreten. Der Grund ist, dass aufgrund der Geschwindigkeit eines Handball-Spiels bei einzelnen Ereignissen unsere Scouts den Spieler nicht richtig zuordnen können.



BEENDET  
Moser Medical UHK Krems **40 : 35**

SC kelag Ferlach



( 22 : 19 )

Spieler			Tore/Würfe							Sonstiges				Strafen				
Nr	Name	Pos.	Gesamt	7m	6m	9m	LA/RA	KM	TG	DB*	TF	ST	WB	AS	GK	2min	RK	BK
1	Oslovnik, Domen	TW	-% (0/0)															
24	Mischitz, Thomas	TW	-% (0/0)															
33	Striessnig, Florian	TW	-% (0/0)															
3	Hrastnig, Denis	LA	-% (0/0)															
5	Simic, Mario	KM	-% (0/0)															
6	Krobath, Leander	RL	50% (1/2)		1/2						1							
14	Rath, Matias	RR	60% (3/5)		2/2		1/3											
17	Mujanovic, Izudin	LA	67% (4/6)		1/2		2/3		1/1						1			
22	Pomorisac, Dean David	RL	56% (5/9)		1/3	3/5			1/1		4	1						
23	Golcar, Rok	RR	83% (5/6)		2/2	3/4					2					1		
25	Ploner, Florian	LA	100% (1/1)				1/1				2							
27	Klec, Blaz	KM	78% (7/9)		0/2			6/6	1/1							1		
34	Ratajec, Anze	RM	67% (6/9)	1/1	4/6	1/2				1/1				5				
50	Gonzalez-Martinez, Adonis	RM	75% (3/4)		3/4										1			
54	Vanzou, Stefan	LA	-% (0/0)															
OA	Wischounig, Wolfgang																	
OB	Vajdl, Ivan																	
			69% (35/51)	1/1	14/23	7/11	4/7	6/6	3/3	1/1	9	1	0	5	2	2	0	0

Ein Durchbruch (DB) ist eine zusätzliche Information für Tore, die aus dem Rückraum erzielt wurden. Die Anzahl dieser Tore wird bei der Summe der Tore eines Spielers nicht berücksichtigt.

Torhüter		Quote gehaltener Bälle (Paraden/Tore+gehaltene Würfe)							
Nr	Name	Gesamt	7m	6m	9m	LA/RA	Kreis	Gegenstoß	Durchbruch
1	Oslovnik, Domen	25% (11/44)	33% (1/3)	27% (6/22)	23% (3/13)	100% (1/1)	0% (0/4)	0% (0/5)	0% (0/2)
24	Mischitz, Thomas	-% (0/0)	-% (0/0)	-% (0/0)	-% (0/0)	-% (0/0)	-% (0/0)	-% (0/0)	-% (0/0)
33	Striessnig, Florian	22% (2/9)	-% (0/0)	29% (2/7)	0% (0/5)	-% (0/0)	-% (0/0)	-% (0/0)	-% (0/0)
		25% (13/53)	33% (1/3)	28% (8/29)	17% (3/18)	100% (1/1)	0% (0/4)	0% (0/5)	0% (0/2)

Würfe Team	Tore	Gehalten	Vorbei	Pfosten / Latte	Geblockt	Gesamt	Wurfquote
7m	1	0	0	0	0	1/1	100%
6m	14	5	1	1	2	14/23	61%
9m	7	3	0	1	0	7/11	64%
LA/RA	4	2	0	0	0	4/7	57%
Kreis	6	0	0	0	0	6/6	100%
Gegenstoß	3	0	0	0	0	3/3	100%
Durchbruch	1	0	0	0	0	1/1	100%
	35	10	4	2	2	35/51	69%

LEGENDE

KM	Kreisläufer
TG	Tempogegenstoß
DB	Durchbruch
TF	Technische Fehler
ST	Steals
WB	Geblockte Würfe
AS	Vorlagen
GK	Gelbe Karte
2min	2min-Strafen
RK	Rote Karte
BK	Blaue Karte

Es ist im Einzelfall möglich, dass Unterschiede zwischen der Summe einzelner Spielerstatistiken und Teamstatistiken auftreten. Der Grund ist, dass aufgrund der Geschwindigkeit eines Handball-Spiels bei einzelnen Ereignissen unsere Scouts den Spieler nicht richtig zuordnen können.