

BEENDET



HC Linz Ag

29 : 25

Union JURI Leoben



(15 : 12)



Bester Werfer: Kislinger **9**

2min: **5**

Bester Werfer: Hallmann **7**

2min: **4**

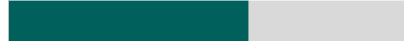
WURFQUOTE: **59%**

7M-QUOTE

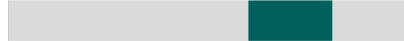
Würfe gesamt: 49



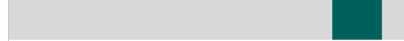
Tore: 29



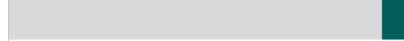
Würfe gehalten: 10



Würfe vorbei: 6



Würfe Pfosten/Latte: 3



Würfe geblockt: 3



4 | **7**
 7m-Tore | 7m-Würfe

7m verworfen:

- 05:52 | (SAVE)
- 25:18 | 17 ASCHERBAUER (2) (SAVE)
- 31:35 | 17 ASCHERBAUER (2) (SAVE)
- 47:30 | 5 KISLINGER (SAVE)

7M-QUOTE



4 | **5**
 7m-Tore | 7m-Würfe

7m verworfen:

WURFQUOTE: **49%**

Würfe gesamt: 51



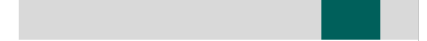
Tore: 25



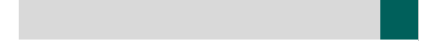
Würfe gehalten: 16



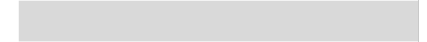
Würfe vorbei: 8



Würfe Pfosten/Latte: 5



Würfe geblockt: 0



ERFOLGREICHE ANGRIFFE

GEHALTENE BÄLLE

ABGEWEHRTE ANGRIFFE

ABGEWEHRTE ANGRIFFE

GEHALTENE BÄLLE

ERFOLGREICHE ANGRIFFE



29 | **59**

Tore erzielt | Angriffe*



10 | **35**

Paraden | Würfe auf das Tor



25 | **60**

Gegentore | Angriffe*



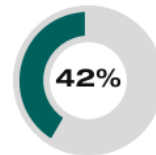
29 | **59**

Gegentore | Angriffe*



16 | **45**

Paraden | Würfe auf das Tor

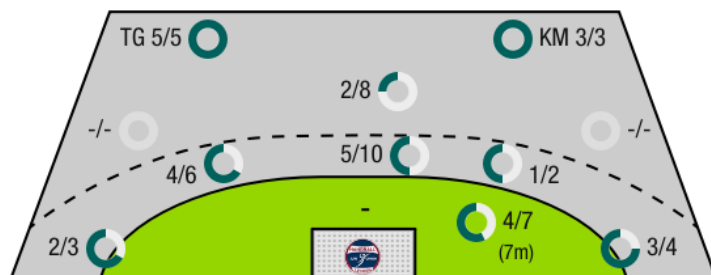


25 | **60**

Tore erzielt | Angriffe*

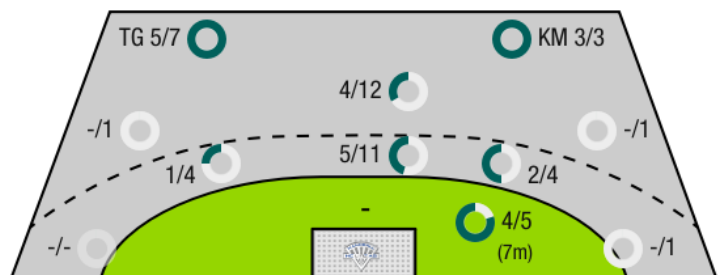
*Die Anzahl der Angriffe wird mit jedem Ballbesitzwechsel um einen Angriff erhöht.

HC LINZ AG - ANGRIFF



TG - Tempogegenstoß KM - Kreisläufer

UNION JURII LEOBEN - ANGRIFF





HC Linz Ag

BEENDET

29 : 25

(15 : 12)

Union JURI Leoben



Spieler			Tore/Würfe							Sonstiges				Strafen				
Nr	Name	Pos.	Gesamt	7m	6m	9m	LA/RA	KM	TG	DB*	TF	ST	WB	AS	GK	2min	RK	BK
1	Mijailovic, Nenad	TW	-% (0/0)															
95	Bokesch, Markus	TW	100% (2/2)						2/2									
4	Reisinger, Florian	RR	0% (0/1)		0/1										1	1		
5	Kislinger, Christian	LA	90% (9/10)	1/2	4/4		2/2		2/2									
8	Preinfalk, Philipp	RA	0% (0/1)		0/1													
9	Juric, Antonio	KM	-% (0/0)															
10	Cemas, Mateuz	RM	57% (4/7)		3/4	1/3				3/3	1					2		
13	Hutecek, Sebastian	RL	0% (0/1)				0/1				1							
15	Vuckovic, Gojko	KM	100% (4/4)		1/1			3/3			1	1				1		
17	Ascherbauer, Dominik	LA	67% (4/6)	3/5	1/1											1		
24	Bachmann, Moritz	RM	67% (2/3)		1/2	1/1				1/1								
29	Kropf, Jakob	RM	-% (0/0)															
29	Kropf, Elias	RA	-% (0/0)															
44	Sivic, Adnan	RR	-% (0/0)															
84	Adzamija, Din	LA	-% (0/0)															
94	Bajgoric, Alen	RA	50% (4/8)		0/3		3/4		1/1	0/1								
0A	Krnjajac, Slavko																	
0B	Cordas, Zoltan																	
0C	Kainz, Franz																	
0D	Berger, Franz																	
			59% (29/49)	4/7	10/18	2/8	5/7	3/3	5/5	4/5	7	3	0	0	1	5	0	0

Ein Durchbruch (DB) ist eine zusätzliche Information für Tore, die aus dem Rückraum erzielt wurden. Die Anzahl dieser Tore wird bei der Summe der Tore eines Spielers nicht berücksichtigt.

Torhüter		Quote gehaltener Bälle (Paraden/Tore+gehaltene Würfe)							
Nr	Name	Gesamt	7m	6m	9m	LA/RA	Kreis	Gegenstoß	Durchbruch
1	Mijailovic, Nenad	-% (0/0)	-% (0/0)	-% (0/0)	-% (0/0)	-% (0/0)	-% (0/0)	-% (0/0)	-% (0/0)
95	Bokesch, Markus	41% (16/39)	0% (0/4)	33% (6/18)	58% (7/12)	50% (1/2)	0% (0/3)	20% (1/5)	20% (1/5)
		41% (16/39)	0% (0/4)	33% (6/18)	58% (7/12)	50% (1/2)	0% (0/3)	20% (1/5)	20% (1/5)

Würfe Team	Tore	Gehalten	Vorbei	Pfosten / Latte	Geblockt	Gesamt	Wurfquote
7m	4	4	-1	0	0	4/7	57%
6m	10	5	0	0	3	10/18	56%
9m	2	0	3	2	1	2/8	25%
LA/RA	5	1	0	1	0	5/7	71%
Kreis	3	0	0	0	0	3/3	100%
Gegenstoß	5	0	0	0	0	5/5	100%
Durchbruch	4	1	0	0	0	4/5	80%
	29	10	6	3	3	29/49	59%

LEGENDE

KM	Kreisläufer
TG	Tempgegenstoß
DB	Durchbruch
TF	Technische Fehler
ST	Steals
WB	Geblockte Würfe
AS	Vorlagen
GK	Gelbe Karte
2min	2min-Strafen
RK	Rote Karte
BK	Blaue Karte

Es ist im Einzelfall möglich, dass Unterschiede zwischen der Summe einzelner Spielerstatistiken und Teamstatistiken auftreten. Der Grund ist, dass aufgrund der Geschwindigkeit eines Handball-Spiels bei einzelnen Ereignissen unsere Scouts den Spieler nicht richtig zuordnen können.



HC Linz Ag

BEENDET

29 : 25

(15 : 12)

Union JURI Leoben



Spieler			Tore/Würfe							Sonstiges				Strafen				
Nr	Name	Pos.	Gesamt	7m	6m	9m	LA/RA	KM	TG	DB*	TF	ST	WB	AS	GK	2min	RK	BK
24	Friedel, Felix	TW	-% (0/0)									1						
61	Adamik, Artur	TW	-% (0/0)															
77	Reiter, Daniel	TW	-% (0/0)															
5	Hallmann, Christian	KM	100% (7/7)	4/4	1/1			2/2										
9	Stolz, Patrick	LA	-% (0/0)															
13	Tanaskovic, Marko	RR	11% (1/9)		0/3	0/4			1/1	0/1							1	
14	Moser, Lukas	RL	-% (0/0)															
15	Maier, Maximilian	RM	40% (2/5)		2/3	0/2				2/2								
17	Kuhn, Thomas	LA	75% (6/8)		1/2			1/1	3/4							1		
20	Jandl, Stephan	RR	50% (1/2)		1/1		0/1											
21	Egger, Alexander	KM	-% (0/0)															
23	Fuchshofer, Nico	RM	-% (0/0)															
28	Salbrechter, Stefan Bernhard	KM	83% (5/6)		3/4	2/2				2/2					1	1		
29	Wulz, Thomas Paul	RA	100% (2/2)			1/1			1/1									
31	Djukic, Damir	RM	33% (1/3)		0/1	1/2					1	1				2		
95	Sabazgiraev, Hazbulat	KM	-% (0/0)															
0A	Leithol, Alfred																	
0B	Fuchs, Erich																	
			49% (25/51)	4/5	8/19	4/14	0/1	3/3	5/7	4/5	5	4	0	0	1	4	1	0

Ein Durchbruch (DB) ist eine zusätzliche Information für Tore, die aus dem Rückraum erzielt wurden. Die Anzahl dieser Tore wird bei der Summe der Tore eines Spielers nicht berücksichtigt.

Torhüter		Quote gehaltener Bälle (Paraden/Tore+gehaltene Würfe)							
Nr	Name	Gesamt	7m	6m	9m	LA/RA	Kreis	Gegenstoß	Durchbruch
24	Friedel, Felix	-% (0/0)	-% (0/0)	-% (0/0)	-% (0/0)	-% (0/0)	-% (0/0)	-% (0/0)	-% (0/0)
61	Adamik, Artur	27% (10/37)	50% (4/8)	33% (5/15)	0% (0/7)	14% (1/7)	0% (0/3)	0% (0/3)	20% (1/5)
77	Reiter, Daniel	-% (0/0)	-% (0/0)	-% (0/0)	-% (0/0)	-% (0/0)	-% (0/0)	-% (0/0)	-% (0/0)
		27% (10/37)	50% (4/8)	33% (5/15)	0% (0/7)	14% (1/7)	0% (0/3)	0% (0/3)	20% (1/5)

Würfe Team	Tore	Gehalten	Vorbei	Pfosten / Latte	Geblockt	Gesamt	Wurfquote
7m	4	0	1	0	0	4/5	80%
6m	8	6	3	1	1	8/19	42%
9m	4	7	0	2	1	4/14	29%
LA/RA	0	1	0	1	0	0/1	0%
Kreis	3	0	0	0	0	3/3	100%
Gegenstoß	5	1	0	1	0	5/7	71%
Durchbruch	4	1	0	0	0	4/5	80%
		16	8	5	0	25/51	49%

LEGENDE

- KM Kreisläufer
- TG Tempogegenstoß
- DB Durchbruch
- TF Technische Fehler
- ST Steals
- WB Geblockte Würfe
- AS Vorlagen
- GK Gelbe Karte
- 2min 2min-Strafen
- RK Rote Karte
- BK Blaue Karte

Es ist im Einzelfall möglich, dass Unterschiede zwischen der Summe einzelner Spielerstatistiken und Teamstatistiken auftreten. Der Grund ist, dass aufgrund der Geschwindigkeit eines Handball-Spiels bei einzelnen Ereignissen unsere Scouts den Spieler nicht richtig zuordnen können.