

BEENDET



HC Linz Ag

22 : 23

HC Hard



(13 : 14)



Bester Werfer: Kislinger **7**

2min: **2**

Bester Werfer: Weber **6**

2min: **7**

WURFQUOTE: **54%**

7M-QUOTE

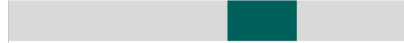
Würfe gesamt: 41



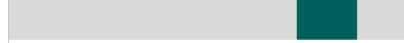
Tore: 22



Würfe gehalten: 7



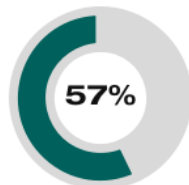
Würfe vorbei: 6



Würfe Pfosten/Latte: 1



Würfe geblockt: 5

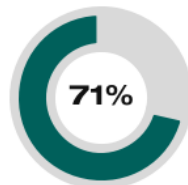


4 7m-Tore | **7** 7m-Würfe

7m verworfen:

- 27:57 | 5 KISLINGER (2) (SAVE)
- 33:58 | 5 KISLINGER (2) (OFF)
- 50:30 | 8 PREINFALK (SAVE)

7M-QUOTE



5 7m-Tore | **7** 7m-Würfe

7m verworfen:

- 35:06 | 27 WEBER (SAVE)
- 52:39 | 21 KNAUTH (SAVE)

WURFQUOTE: **53%**

Würfe gesamt: 43



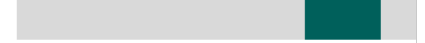
Tore: 23



Würfe gehalten: 11



Würfe vorbei: 9



Würfe Pfosten/Latte: 4



Würfe geblockt: 0



ERFOLGREICHE ANGRIFFE



22 Tore erzielt | **52** Angriffe*

GEHALTENE BÄLLE



7 Paraden | **30** Würfe auf das Tor

ABGEWEHRTE ANGRIFFE



23 Gegentore | **52** Angriffe*

ABGEWEHRTE ANGRIFFE



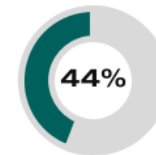
22 Gegentore | **52** Angriffe*

GEHALTENE BÄLLE



11 Paraden | **33** Würfe auf das Tor

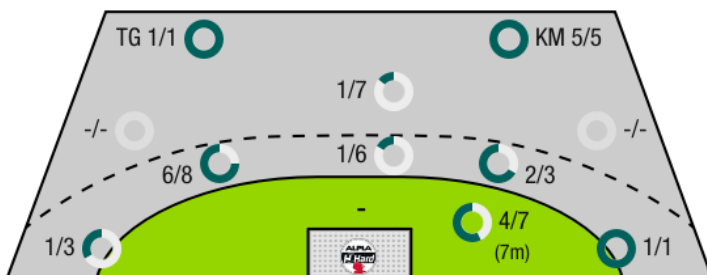
ERFOLGREICHE ANGRIFFE



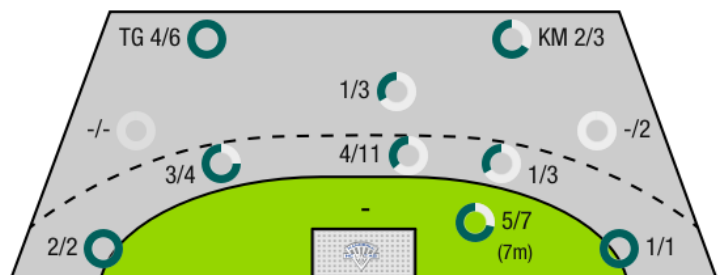
23 Tore erzielt | **52** Angriffe*

*Die Anzahl der Angriffe wird mit jedem Ballbesitzwechsel um einen Angriff erhöht.

HC LINZ AG - ANGRIFF



HC HARD - ANGRIFF



TG - Tempogegenstoß KM - Kreisläufer



HC Linz Ag

BEENDET

22 : 23

(13 : 14)

HC Hard



Spieler			Tore/Würfe							Sonstiges				Strafen				
Nr	Name	Pos.	Gesamt	7m	6m	9m	LA/RA	KM	TG	DB*	TF	ST	WB	AS	GK	2min	RK	BK
1	Mijailovic, Nenad	TW	-% (0/0)															
95	Bokesch, Markus	TW	-% (0/0)															
4	Reisinger, Florian	RR	25% (1/4)		1/3	0/1					1	1				1		
5	Kislinger, Christian	LA	58% (7/12)	4/6	1/2		1/3		1/1		1				1			
5	Falthansl-Scheinecker, Florian	LA	-% (0/0)															
8	Preinfalk, Philipp	RA	40% (2/5)	0/1	2/4					2/2								
9	Juric, Antonio	KM	100% (2/2)		1/1			1/1			2					1		
10	Cemas, Mateuz	RM	33% (3/9)		2/5	1/4				1/1	1							
13	Hutecek, Sebastian	RL	0% (0/1)			0/1												
15	Vuckovic, Gojko	KM	100% (4/4)					4/4							1			
24	Bachmann, Moritz	RM	50% (1/2)		1/1	0/1				1/1	1				1			
29	Kropf, Elias	RA	-% (0/0)															
29	Kropf, Jakob	RM	-% (0/0)															
44	Sivic, Adnan	RR	-% (0/0)															
84	Adzamija, Din	LA	-% (0/0)															
94	Bajgoric, Alen	RA	100% (2/2)		1/1		1/1				1							
0A	Krnjajac, Slavko																	
0B	Cordas, Zoltan														1			
0C	Zec, Nezir																	
0D	Berger, Franz																	
			54% (22/41)	4/7	9/17	1/7	2/4	5/5	1/1	4/4	8	1	0	0	4	2	0	0

Ein Durchbruch (DB) ist eine zusätzliche Information für Tore, die aus dem Rückraum erzielt wurden. Die Anzahl dieser Tore wird bei der Summe der Tore eines Spielers nicht berücksichtigt.

Torhüter		Quote gehaltener Bälle (Paraden/Tore+gehaltene Würfe)							
Nr	Name	Gesamt	7m	6m	9m	LA/RA	Kreis	Gegenstoß	Durchbruch
1	Mijailovic, Nenad	60% (3/5)	50% (1/2)	67% (2/3)	-% (0/0)	-% (0/0)	-% (0/0)	-% (0/0)	-% (0/0)
95	Bokesch, Markus	28% (8/29)	20% (1/5)	33% (5/15)	20% (1/5)	0% (0/3)	33% (1/3)	0% (0/4)	14% (1/7)
		32% (11/34)	29% (2/7)	39% (7/18)	20% (1/5)	0% (0/3)	33% (1/3)	0% (0/4)	14% (1/7)

Würfe Team	Tore	Gehalten	Vorbei	Pfosten / Latte	Geblockt	Gesamt	Wurfquote
7m	4	2	1	0	0	4/7	57%
6m	9	4	1	0	3	9/17	53%
9m	1	1	3	0	2	1/7	14%
LA/RA	2	0	0	1	0	2/4	50%
Kreis	5	0	0	0	0	5/5	100%
Gegenstoß	1	0	0	0	0	1/1	100%
Durchbruch	4	0	0	0	0	4/4	100%
	22	7	6	1	5	22/41	54%

LEGENDE

- KM Kreisläufer
- TG Tempgegenstoß
- DB Durchbruch
- TF Technische Fehler
- ST Steals
- WB Geblockte Würfe
- AS Vorlagen
- GK Gelbe Karte
- 2min 2min-Strafen
- RK Rote Karte
- BK Blaue Karte

Es ist im Einzelfall möglich, dass Unterschiede zwischen der Summe einzelner Spielerstatistiken und Teamstatistiken auftreten. Der Grund ist, dass aufgrund der Geschwindigkeit eines Handball-Spiels bei einzelnen Ereignissen unsere Scouts den Spieler nicht richtig zuordnen können.



HC Linz Ag

BEENDET

22 : 23

(13 : 14)

HC Hard



Spieler			Tore/Würfe							Sonstiges				Strafen				
Nr	Name	Pos.	Gesamt	7m	6m	9m	LA/RA	KM	TG	DB*	TF	ST	WB	AS	GK	2min	RK	BK
1	Hurich, Thomas	TW	0% (0/1)						0/1									
32	Doknic, Golub	TW	-% (0/0)															
2	Hermann, Maximilian	RR	33% (1/3)		1/3					1/1	1		1			2		
3	Wurst, Konrad	RR	50% (1/2)		1/1	0/1				1/1	2		1					
4	Surblys, Theo	RL	25% (2/8)		1/5	1/3				1/1	1	1	1		1			
7	Raschle, Luca	LA	83% (5/6)				1/1		4/5		2					1		
8	Schmid, Manuel	RM	50% (1/2)		1/1			0/1		1/1	1					1		
11	Schiller, Niklas	RM	100% (2/2)		2/2					1/1	2	1						
15	Zmavc, Nejc	KM	100% (2/2)					2/2					1			1		
18	Schwarzler, Paul	RA	-% (0/0)															
21	Knauth, Michael	RA	50% (3/6)	2/3	0/2		1/1			0/1		2						
23	Fetz, Leonard	KM	-% (0/0)															
24	Fussinger, Fabian	LA	-% (0/0)															
27	Weber, Thomas	LA	60% (6/10)	3/4	2/4		1/1			1/1								
28	Zeiner, Gerald	RM	-% (0/0)															
29	Schweighofer, Lukas	KM	-% (0/0)													2		
0A	Englmann, Severin																	
0B	Gartner, Klaus																	
0C	Maier, Martin																	
0D	Krevatin, Mario																	
			53% (23/43)	5/7	8/18	1/5	3/3	2/3	4/6	6/7	10	4	4	0	1	7	0	0

Ein Durchbruch (DB) ist eine zusätzliche Information für Tore, die aus dem Rückraum erzielt wurden. Die Anzahl dieser Tore wird bei der Summe der Tore eines Spielers nicht berücksichtigt.

Torhüter		Quote gehaltener Bälle (Paraden/Tore+gehaltene Würfe)							
Nr	Name	Gesamt	7m	6m	9m	LA/RA	Kreis	Gegenstoß	Durchbruch
1	Hurich, Thomas	37% (7/19)	40% (2/5)	44% (4/9)	25% (1/4)	-% (0/1)	0% (0/3)	-% (0/0)	0% (0/2)
32	Doknic, Golub	0% (0/10)	0% (0/1)	0% (0/5)	-% (0/1)	0% (0/3)	0% (0/2)	0% (0/1)	0% (0/2)
		24% (7/29)	33% (2/6)	29% (4/14)	20% (1/5)	0% (0/4)	0% (0/5)	0% (0/1)	0% (0/4)

Würfe Team	Tore	Gehalten	Vorbei	Pfosten / Latte	Geblockt	Gesamt	Wurfquote
7m	5	2	0	0	0	5/7	71%
6m	8	7	1	2	0	8/18	44%
9m	1	1	1	2	0	1/5	20%
LA/RA	3	0	0	0	0	3/3	100%
Kreis	2	1	0	0	0	2/3	67%
Gegenstoß	4	0	0	0	0	4/6	67%
Durchbruch	6	1	0	0	0	6/7	86%
		23	11	9	4	23/43	53%

LEGENDE

- KM Kreisläufer
- TG Tempogegenstoß
- DB Durchbruch
- TF Technische Fehler
- ST Steals
- WB Geblockte Würfe
- AS Vorlagen
- GK Gelbe Karte
- 2min 2min-Strafen
- RK Rote Karte
- BK Blaue Karte

Es ist im Einzelfall möglich, dass Unterschiede zwischen der Summe einzelner Spielerstatistiken und Teamstatistiken auftreten. Der Grund ist, dass aufgrund der Geschwindigkeit eines Handball-Spiels bei einzelnen Ereignissen unsere Scouts den Spieler nicht richtig zuordnen können.