

BEENDET



Bregenz Handball

26 : 26

Union JURI Leoben



(12 : 14)



Bester Werfer: Mitkov, Wassel, Fruhstuck **5**

2min: **6**

Bester Werfer: Djukic **7**

2min: **4**

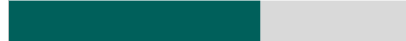
WURFQUOTE: **67%**

7M-QUOTE

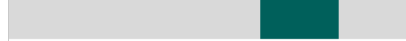
Würfe gesamt: 39



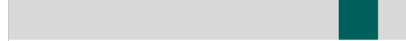
Tore: 26



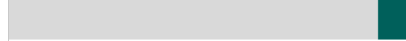
Würfe gehalten: 8



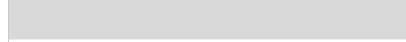
Würfe vorbei: 4



Würfe Pfosten/Latte: 3



Würfe geblockt: 0



4 7m-Tore | **6** 7m-Würfe

7m verworfen:

31:10 | 71 MITKOV (SAVE)
 34:35 | 19 SCHNABL (POST)
 38:18 | 6 FRUHSTUCK (OFF)

7M-QUOTE



3 7m-Tore | **3** 7m-Würfe

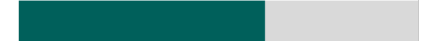
7m verworfen:

WURFQUOTE: **63%**

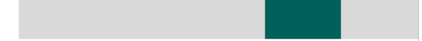
Würfe gesamt: 41



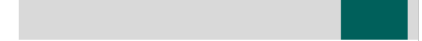
Tore: 26



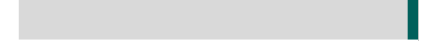
Würfe gehalten: 8



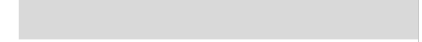
Würfe vorbei: 7



Würfe Pfosten/Latte: 1



Würfe geblockt: 0



ERFOLGREICHE ANGRIFFE



26 Tore erzielt | **55** Angriffe*

GEHALTENE BÄLLE



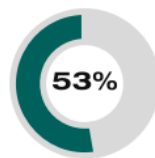
8 Paraden | **34** Würfe auf das Tor

ABGEWEHRTE ANGRIFFE



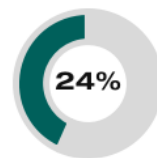
26 Gegentore | **54** Angriffe*

ABGEWEHRTE ANGRIFFE



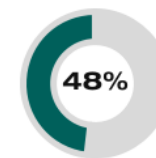
26 Gegentore | **55** Angriffe*

GEHALTENE BÄLLE



8 Paraden | **34** Würfe auf das Tor

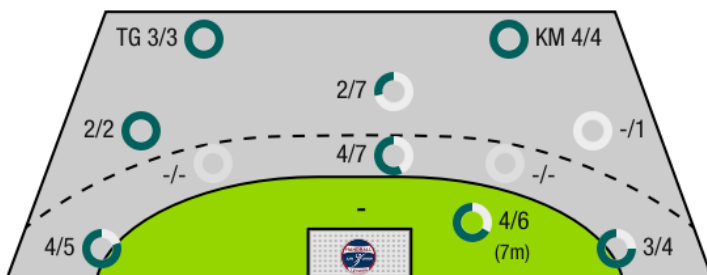
ERFOLGREICHE ANGRIFFE



26 Tore erzielt | **54** Angriffe*

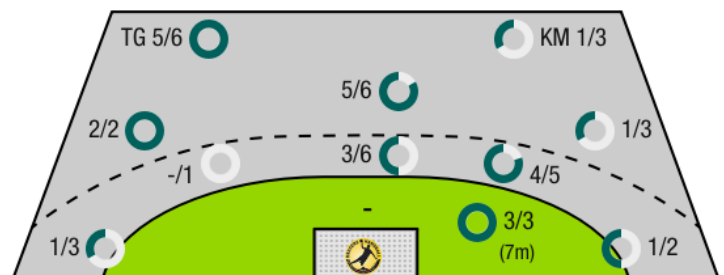
*Die Anzahl der Angriffe wird mit jedem Ballbesitzwechsel um einen Angriff erhöht.

BREGENZ HANDBALL - ANGRIFF



TG - Tempogegenstoß KM - Kreisläufer

UNION JURII LEOBEN - ANGRIFF





Bregenz Handball

BEENDET

26 : 26

(12 : 14)

Union JURI Leoben



Spieler			Tore/Würfe								Sonstiges				Strafen			
Nr	Name	Pos.	Gesamt	7m	6m	9m	LA/RA	KM	TG	DB*	TF	ST	WB	AS	GK	2min	RK	BK
1	Aleksic, Goran	TW	-% (0/0)															
16	Hausle, Ralf Patrick	TW	-% (0/0)															
4	Jager, Christian	RM	-% (0/0)															
6	Fruhstuck, Lukas	RM	83% (5/6)	1/2	4/4					2/2	3			3	1	1		
7	Babarskas, Povilas	RL	60% (3/5)			2/4			1/1							1		
10	Coric, Marko	KM	100% (3/3)					3/3			1							
15	Klopjic, Marian	RR	75% (3/4)				2/3		1/1		1					1		
17	Lampert, Severin	LA	-% (0/0)															
19	Schnabl, Nico	RM	0% (0/1)		0/1									2				
22	Kritzinger, Robin	RA	-% (0/0)															
26	Mohr, Florian	KM	-% (0/0)															
28	Gangl, Clemens	KM	100% (1/1)					1/1										
29	Wassel, Alexander	LA	71% (5/7)		0/1		4/5		1/1							1		
30	Svecak, Claudio	RM	-% (0/0)															
71	Mitkov, Vlatko	RR	56% (5/9)	2/3	0/1	2/4	1/1				5			1				
77	Kikanovic, Luka	RL	33% (1/3)	1/1		0/2								1		2		
0A	Gunther, Matthias																	
0B	Lutzelberger, Jorg																	
0C	Rummer, Veronika																	
			67% (26/39)	4/6	4/7	4/10	7/9	4/4	3/3	2/2	10	0	0	7	1	6	0	0

Ein Durchbruch (DB) ist eine zusätzliche Information für Tore, die aus dem Rückraum erzielt wurden. Die Anzahl dieser Tore wird bei der Summe der Tore eines Spielers nicht berücksichtigt.

Torhüter		Quote gehaltener Bälle (Paraden/Tore+gehaltene Würfe)							
Nr	Name	Gesamt	7m	6m	9m	LA/RA	Kreis	Gegenstoß	Durchbruch
1	Aleksic, Goran	24% (8/34)	0% (0/3)	17% (2/12)	9% (1/11)	40% (2/5)	67% (2/3)	17% (1/6)	0% (0/5)
16	Hausle, Ralf Patrick	-% (0/0)	-% (0/0)	-% (0/0)	-% (0/0)	-% (0/0)	-% (0/0)	-% (0/0)	-% (0/0)
		24% (8/34)	0% (0/3)	17% (2/12)	9% (1/11)	40% (2/5)	67% (2/3)	17% (1/6)	0% (0/5)

Würfe Team	Tore	Gehalten	Vorbei	Pfosten / Latte	Geblockt	Gesamt	Wurfquote
7m	4	1	1	0	0	4/6	67%
6m	4	3	0	0	0	4/7	57%
9m	4	3	1	2	0	4/10	40%
LA/RA	7	1	0	1	0	7/9	78%
Kreis	4	0	0	0	0	4/4	100%
Gegenstoß	3	0	0	0	0	3/3	100%
Durchbruch	2	0	0	0	0	2/2	100%
		8	4	3	0	26/39	67%

LEGENDE

KM	Kreisläufer
TG	Tempogegenstoß
DB	Durchbruch
TF	Technische Fehler
ST	Steals
WB	Geblockte Würfe
AS	Vorlagen
GK	Gelbe Karte
2min	2min-Strafen
RK	Rote Karte
BK	Blaue Karte

Es ist im Einzelfall möglich, dass Unterschiede zwischen der Summe einzelner Spielerstatistiken und Teamstatistiken auftreten. Der Grund ist, dass aufgrund der Geschwindigkeit eines Handball-Spiels bei einzelnen Ereignissen unsere Scouts den Spieler nicht richtig zuordnen können.



Bregenz Handball

BEENDET

26 : 26

(12 : 14)

Union JURI Leoben



Spieler			Tore/Würfe								Sonstiges				Strafen			
Nr	Name	Pos.	Gesamt	7m	6m	9m	LA/RA	KM	TG	DB*	TF	ST	WB	AS	GK	2min	RK	BK
24	Friedel, Felix	TW	-% (0/0)															
61	Adamik, Artur	TW	-% (0/0)															
77	Reiter, Daniel	TW	-% (0/0)															
5	Hallmann, Christian	KM	67% (6/9)	3/3	2/2			1/3	0/1	1/1	1				1	1		
9	Stolz, Patrick	LA	-% (0/0)															
14	Moser, Lukas	RL	-% (0/0)															
15	Maier, Maximilian	RM	-% (0/0)								1							
17	Kuhn, Thomas	LA	57% (4/7)		0/1		1/3		3/3									
20	Jandi, Stephan	RR	50% (2/4)		2/3	0/1				2/2	1			1				
21	Mittendorfer, Moritz	KM	-% (0/0)													1		
22	Stolz, Dennis	LA	-% (0/0)															
23	Fuchshofer, Nico	RM	-% (0/0)															
28	Salbrechter, Stefan Bernhard	KM	67% (6/9)		3/5	2/2			1/1	2/2	1			1	1	1		
29	Wulz, Thomas Paul	RA	50% (1/2)				1/2							1		1		
31	Djukic, Damir	RM	70% (7/10)		0/1	6/8			1/1		5			2				
OA	Hodl, Stephen																	
OB	Leithol, Alfred																	
			63% (26/41)	3/3	7/12	8/11	2/5	1/3	5/6	5/5	9	0	0	5	2	4	0	0

Ein Durchbruch (DB) ist eine zusätzliche Information für Tore, die aus dem Rückraum erzielt wurden. Die Anzahl dieser Tore wird bei der Summe der Tore eines Spielers nicht berücksichtigt.

Torhüter		Quote gehaltener Bälle (Paraden/Tore+gehaltene Würfe)							
Nr	Name	Gesamt	7m	6m	9m	LA/RA	Kreis	Gegenstoß	Durchbruch
24	Friedel, Felix	29% (2/7)	-% (0/0)	0% (0/1)	33% (1/3)	50% (1/2)	0% (0/1)	0% (0/1)	-% (0/0)
61	Adamik, Artur	22% (6/27)	20% (1/5)	50% (3/6)	29% (2/7)	0% (0/7)	0% (0/3)	0% (0/2)	0% (0/2)
77	Reiter, Daniel	-% (0/0)	-% (0/0)	-% (0/0)	-% (0/0)	-% (0/0)	-% (0/0)	-% (0/0)	-% (0/0)
		24% (8/34)	20% (1/5)	43% (3/7)	30% (3/10)	11% (1/9)	0% (0/4)	0% (0/3)	0% (0/2)

Würfe Team	Tore	Gehalten	Vorbei	Pfosten / Latte	Geblockt	Gesamt	Wurfquote
7m	3	0	0	0	0	3/3	100%
6m	7	2	2	1	0	7/12	58%
9m	8	1	2	0	0	8/11	73%
LA/RA	2	2	0	0	0	2/5	40%
Kreis	1	2	0	0	0	1/3	33%
Gegenstoß	5	1	0	0	0	5/6	83%
Durchbruch	5	0	0	0	0	5/5	100%
	26	8	7	1	0	26/41	63%

LEGENDE

KM	Kreisläufer
TG	Tempogegenstoß
DB	Durchbruch
TF	Technische Fehler
ST	Steals
WB	Geblockte Würfe
AS	Vorlagen
GK	Gelbe Karte
2min	2min-Strafen
RK	Rote Karte
BK	Blaue Karte

Es ist im Einzelfall möglich, dass Unterschiede zwischen der Summe einzelner Spielerstatistiken und Teamstatistiken auftreten. Der Grund ist, dass aufgrund der Geschwindigkeit eines Handball-Spiels bei einzelnen Ereignissen unsere Scouts den Spieler nicht richtig zuordnen können.