

BEENDET



Union JURI Leoben

33 : 29

HC Hard



(14 : 9)



Bester Werfer: Salbrechter **9**

2min: **3**

Bester Werfer: Zeiner, Zmavc **6**

2min: **3**

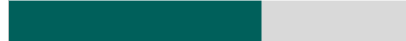
WURFQUOTE: **67%**

7M-QUOTE

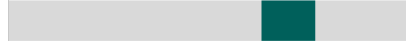
Würfe gesamt: 49



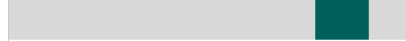
Tore: 33



Würfe gehalten: 7



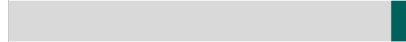
Würfe vorbei: 7



Würfe Pfosten/Latte: 3



Würfe geblockt: 2



2 | **2**
7m-Tore | 7m-Würfe

7m verworfen:

7M-QUOTE



3 | **5**
7m-Tore | 7m-Würfe

7m verworfen:

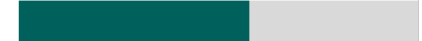
27:41 | 29 SCHWEIGHOFER (SAVE)
 50:00 | 28 ZEINER (SAVE)

WURFQUOTE: **59%**

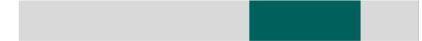
Würfe gesamt: 49



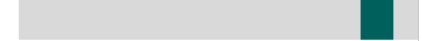
Tore: 29



Würfe gehalten: 14



Würfe vorbei: 4



Würfe Pfosten/Latte: 1



Würfe geblockt: 2



ERFOLGREICHE ANGRIFFE



33 | **58**

Tore erzielt | Angriffe*

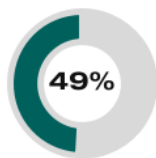
GEHALTENE BÄLLE



7 | **36**

Paraden | Würfe auf das Tor

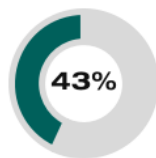
ABGEWEHRTE ANGRIFFE



29 | **57**

Gegentore | Angriffe*

ABGEWEHRTE ANGRIFFE



33 | **58**

Gegentore | Angriffe*

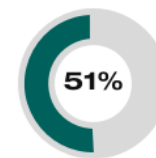
GEHALTENE BÄLLE



14 | **47**

Paraden | Würfe auf das Tor

ERFOLGREICHE ANGRIFFE

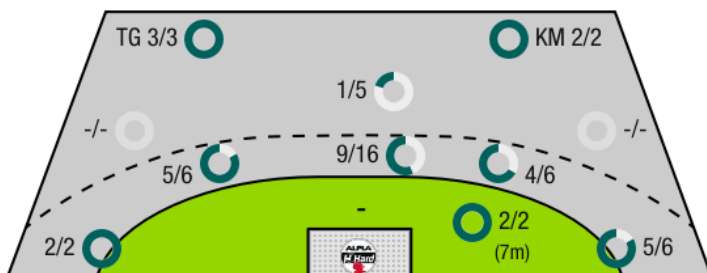


29 | **57**

Tore erzielt | Angriffe*

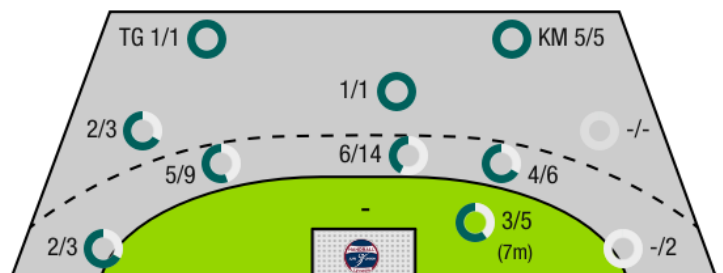
*Die Anzahl der Angriffe wird mit jedem Ballbesitzwechsel um einen Angriff erhöht.

UNION JURI LEOBEN - ANGRIFF



TG - Tempogegenstoß | KM - Kreisläufer

HC HARD - ANGRIFF





Union JURI Leoben

BEENDET

33 : 29

(14 : 9)

HC Hard



Spieler			Tore/Würfe								Sonstiges				Strafen			
Nr	Name	Pos.	Gesamt	7m	6m	9m	LA/RA	KM	TG	DB*	TF	ST	WB	AS	GK	2min	RK	BK
24	Friedel, Felix	TW	-% (0/0)															
61	Adamik, Artur	TW	0% (0/1)															
77	Reiter, Daniel	TW	-% (0/0)															
5	Hallmann, Christian	KM	80% (4/5)	2/2	1/2			1/1										
9	Stolz, Patrick	LA	-% (0/0)															
14	Moser, Lukas	RL	-% (0/0)															
15	Maier, Maximilian	RM	100% (1/1)		1/1					1/1				1				
17	Kuhn, Thomas	LA	100% (5/5)		2/2		2/2		1/1		2	1						
20	Jandl, Stephan	RR	67% (4/6)		4/5	0/1						2		6				
21	Mittendorfer, Moritz	KM	100% (1/1)						1/1				1		1	1		
23	Fuchshofer, Nico	RM	-% (0/0)															
28	Salbrechter, Stefan Bernhard	KM	69% (9/13)		7/10	0/1		1/1	1/1	1/1	2	2	1	2				
29	Wulz, Thomas Paul	RA	75% (6/8)		1/2		5/6											
31	Djukic, Damir	RM	33% (3/9)		2/6	1/3					2	1		1		1		
95	Sabazgirae, Hazbulat	KM	-% (0/0)													1		
OA	Hodl, Stephen																	
OB	Leithol, Alfred																	
OC	Luchs, Erich																	
			67% (33/49)	2/2	18/28	1/5	7/8	2/2	3/3	2/2	6	6	2	10	1	3	0	0

Ein Durchbruch (DB) ist eine zusätzliche Information für Tore, die aus dem Rückraum erzielt wurden. Die Anzahl dieser Tore wird bei der Summe der Tore eines Spielers nicht berücksichtigt.

Torhüter		Quote gehaltener Bälle (Paraden/Tore+gehaltene Würfe)							
Nr	Name	Gesamt	7m	6m	9m	LA/RA	Kreis	Gegenstoß	Durchbruch
24	Friedel, Felix	-% (0/0)	-% (0/0)	-% (0/0)	-% (0/0)	-% (0/0)	-% (0/0)	-% (0/0)	-% (0/0)
61	Adamik, Artur	33% (14/43)	40% (2/5)	30% (8/27)	25% (1/4)	60% (3/5)	0% (0/5)	0% (0/1)	0% (0/3)
77	Reiter, Daniel	-% (0/0)	-% (0/0)	-% (0/0)	-% (0/0)	-% (0/0)	-% (0/0)	-% (0/0)	-% (0/0)
		33% (14/43)	40% (2/5)	30% (8/27)	25% (1/4)	60% (3/5)	0% (0/5)	0% (0/1)	0% (0/3)

Würfe Team	Tore	Gehalten	Vorbei	Pfosten / Latte	Geblockt	Gesamt	Wurfquote
7m	2	0	0	0	0	2/2	100%
6m	18	4	2	2	2	18/28	64%
9m	1	2	1	1	0	1/5	20%
LA/RA	7	1	0	0	0	7/8	88%
Kreis	2	0	0	0	0	2/2	100%
Gegenstoß	3	0	0	0	0	3/3	100%
Durchbruch	2	0	0	0	0	2/2	100%
	33	7	7	3	2	33/49	67%

LEGENDE

- KM Kreisläufer
- TG Tempogegenstoß
- DB Durchbruch
- TF Technische Fehler
- ST Steals
- WB Geblockte Würfe
- AS Vorlagen
- GK Gelbe Karte
- 2min 2min-Strafen
- RK Rote Karte
- BK Blaue Karte

Es ist im Einzelfall möglich, dass Unterschiede zwischen der Summe einzelner Spielerstatistiken und Teamstatistiken auftreten. Der Grund ist, dass aufgrund der Geschwindigkeit eines Handball-Spiels bei einzelnen Ereignissen unsere Scouts den Spieler nicht richtig zuordnen können.



Union JURI Leoben

BEENDET

33 : 29

(14 : 9)

HC Hard



Spieler			Tore/Würfe							Sonstiges				Strafen				
Nr	Name	Pos.	Gesamt	7m	6m	9m	LA/RA	KM	TG	DB*	TF	ST	WB	AS	GK	2min	RK	BK
1	Hurich, Thomas	TW	-% (0/0)															
32	Doknic, Golub	TW	-% (0/0)								1							
2	Hermann, Maximilian	RR	-% (0/0)													1		
3	Wurst, Konrad	RR	50% (3/6)		3/6					1/1	1			1	1	1		
4	Surblys, Theo	RL	50% (1/2)			1/2									1			
7	Raschle, Luca	LA	75% (3/4)		1/2		2/2											
8	Schmid, Manuel	RM	100% (4/4)		3/3				1/1			1		6				
11	Schiller, Niklas	RM	0% (0/2)		0/2													
15	Zmavc, Nejc	KM	86% (6/7)		2/3			4/4					1		1	1		
18	Schwarzler, Paul	RA	-% (0/0)															
21	Knauth, Michael	RA	60% (3/5)		3/4		0/1							1				
23	Fetz, Leonard	KM	0% (0/1)				0/1											
24	Fussinger, Fabian	LA	-% (0/0)															
27	Weber, Thomas	LA	33% (2/6)	2/2	0/3		0/1							2				
28	Zeiner, Gerald	RM	67% (6/9)	1/2	3/5	2/2				2/2	1			3				
29	Schweighofer, Lukas	KM	50% (1/2)	0/1				1/1					1					
0A	Englmann, Severin																	
0B	Gartner, Klaus																	
0C	Maier, Martin																	
0D	Krevatin, Mario																	
			59% (29/49)	3/5	15/29	3/4	2/5	5/5	1/1	3/3	3	1	2	13	3	3	0	0

Ein Durchbruch (DB) ist eine zusätzliche Information für Tore, die aus dem Rückraum erzielt wurden. Die Anzahl dieser Tore wird bei der Summe der Tore eines Spielers nicht berücksichtigt.

Torhüter		Quote gehaltener Bälle (Paraden/Tore+gehaltene Würfe)							
Nr	Name	Gesamt	7m	6m	9m	LA/RA	Kreis	Gegenstoß	Durchbruch
1	Hurich, Thomas	0% (0/9)	-% (0/0)	0% (0/8)	-% (0/1)	0% (0/2)	-% (0/0)	0% (0/1)	-% (0/0)
32	Doknic, Golub	23% (7/31)	0% (0/2)	22% (4/18)	50% (2/4)	17% (1/6)	0% (0/2)	0% (0/2)	0% (0/2)
		18% (7/40)	0% (0/2)	15% (4/26)	40% (2/5)	13% (1/8)	0% (0/2)	0% (0/3)	0% (0/2)

Würfe Team	Tore	Gehalten	Vorbei	Pfosten / Latte	Geblockt	Gesamt	Wurfquote	
7m	3	2	0	0	0	3/5	60%	
6m	15	8	3	1	2	15/29	52%	
9m	3	1	0	0	0	3/4	75%	
LA/RA	2	3	0	0	0	2/5	40%	
Kreis	5	0	0	0	0	5/5	100%	
Gegenstoß	1	0	0	0	0	1/1	100%	
Durchbruch	3	0	0	0	0	3/3	100%	
		29	14	4	1	2	29/49	59%

LEGENDE

KM	Kreisläufer
TG	Tempgegenstoß
DB	Durchbruch
TF	Technische Fehler
ST	Steals
WB	Geblockte Würfe
AS	Vorlagen
GK	Gelbe Karte
2min	2min-Strafen
RK	Rote Karte
BK	Blaue Karte

Es ist im Einzelfall möglich, dass Unterschiede zwischen der Summe einzelner Spielerstatistiken und Teamstatistiken auftreten. Der Grund ist, dass aufgrund der Geschwindigkeit eines Handball-Spiels bei einzelnen Ereignissen unsere Scouts den Spieler nicht richtig zuordnen können.