

BEENDET

HANDBALL TIROL

**Sparkasse Schwaz
 HANDBALL TIROL**

26 : 23 HC FIVERS WAT Margareten

FIVERS HANDBALL MARGARETEN

(14 : 14)

HANDBALL TIROL

FIVERS HANDBALL MARGARETEN

Bester Werfer: Semikov **8**

2min: **1**

Bester Werfer: Brandfellner **7**

2min: **4**

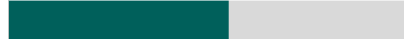
WURFQUOTE: **60%**

7M-QUOTE

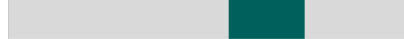
Würfe gesamt: 43



Tore: 26



Würfe gehalten: 9



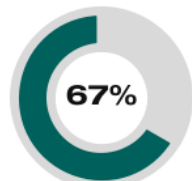
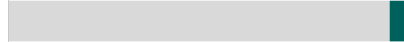
Würfe vorbei: 6



Würfe Pfosten/Latte: 4



Würfe geblockt: 2



2

3

7m-Tore

7m-Würfe

7m verworfen:

38:42 | 8 SPENDIER (SAVE)

7M-QUOTE



1

2

7m-Tore

7m-Würfe

7m verworfen:

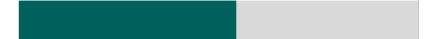
43:06 | 55 MARTINOVIC (SAVE)

WURFQUOTE: **55%**

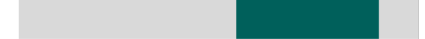
Würfe gesamt: 42



Tore: 23



Würfe gehalten: 15



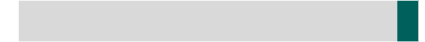
Würfe vorbei: 2



Würfe Pfosten/Latte: 0



Würfe geblockt: 2



ERFOLGREICHE ANGRIFFE



26

56

Tore erzielt

Angriffe*

GEHALTENE BÄLLE



9

32

Paraden

Würfe auf das Tor

ABGEWEHRTE ANGRIFFE



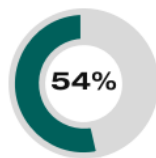
23

55

Gegentore

Angriffe*

ABGEWEHRTE ANGRIFFE



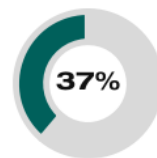
26

56

Gegentore

Angriffe*

GEHALTENE BÄLLE



15

41

Paraden

Würfe auf das Tor

ERFOLGREICHE ANGRIFFE



23

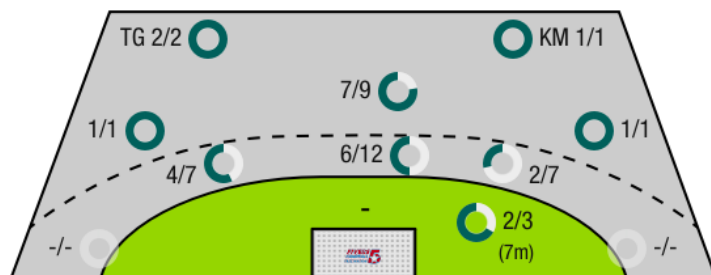
55

Tore erzielt

Angriffe*

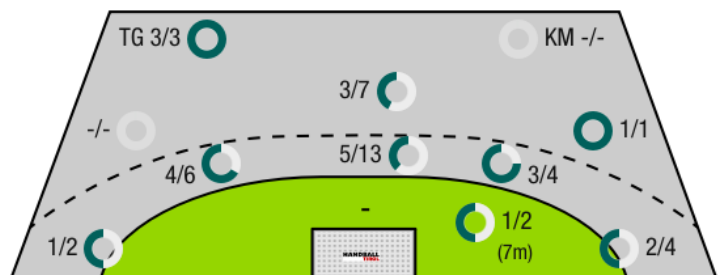
*Die Anzahl der Angriffe wird mit jedem Ballbesitzwechsel um einen Angriff erhöht.

SPARKASSE SCHWAZ HANDBALL TIROL - ANGRIFF



TG - Tempogegenstoß KM - Kreisläufer

HC FIVERS WAT MARGARETEN - ANGRIFF



BEENDET



Sparkasse Schwaz
HANDBALL TIROL

26 : 23 HC FIVERS WAT Margareten



(14 : 14)

Spieler			Tore/Würfe							Sonstiges				Strafen				
Nr	Name	Pos.	Gesamt	7m	6m	9m	LA/RA	KM	TG	DB*	TF	ST	WB	AS	GK	2min	RK	BK
66	Walski, Philip	TW	-% (0/0)															
76	Perovsek, Jost	TW	-% (0/0)															
2	Wanitschek, Alexander	LA	57% (4/7)	1/1	1/4				2/2		1							
6	Semikov, Alexander	RR	62% (8/13)		4/7	4/6				3/3	5							
8	Spendier, Sebastian Philipp	RM	50% (5/10)	1/2	4/8					2/2	2	2		1	1	1		
9	Schwarz, Florian	RL	-% (0/0)															
10	Rafnsson, Isak	RL	0% (0/1)		0/1								1					
13	Pyshkin, Alexander	KM	67% (2/3)		1/2			1/1			1		1					
20	Wilfing, Clemens	RA	-% (0/0)															
21	Hochleitner, Armin	RR	67% (2/3)		1/2	1/1									1			
26	Miskovez, Michael	RL	50% (1/2)		1/2						1							
28	Feichtinger, Sebastian	RM	100% (4/4)			4/4					4	1		2				
44	Locher, Dario	KM	-% (0/0)															
57	Huber, Balthasar	KM	-% (0/0)												1			
99	Demmerer, Johannes	RR	-% (0/0)															
OA	Lebanovskis, Valdis																	
OB	Bergemann, Frank																	
OC	Salvat, Sebastia																	
OD	Poostchi, Pooya																	
			60% (26/43)	2/3	12/26	9/11	0/0	1/1	2/2	5/5	14	3	2	3	3	1	0	0

Ein Durchbruch (DB) ist eine zusätzliche Information für Tore, die aus dem Rückraum erzielt wurden. Die Anzahl dieser Tore wird bei der Summe der Tore eines Spielers nicht berücksichtigt.

Torhüter		Quote gehaltener Bälle (Paraden/Tore+gehaltene Würfe)							
Nr	Name	Gesamt	7m	6m	9m	LA/RA	Kreis	Gegenstoß	Durchbruch
66	Walski, Philip	33% (5/15)	-% (0/0)	50% (3/6)	33% (2/6)	0% (0/2)	-% (0/0)	0% (0/2)	0% (0/2)
76	Perovsek, Jost	43% (10/23)	50% (1/2)	38% (6/16)	100% (1/1)	50% (2/4)	-% (0/0)	0% (0/1)	0% (0/1)
		39% (15/38)	50% (1/2)	41% (9/22)	43% (3/7)	33% (2/6)	-% (0/0)	0% (0/3)	0% (0/3)

Würfe Team	Tore	Gehalten	Vorbei	Pfosten / Latte	Geblockt	Gesamt	Wurfquote
7m	2	1	0	0	0	2/3	67%
6m	12	7	2	4	1	12/26	46%
9m	9	1	0	0	1	9/11	82%
LA/RA	0	0	0	0	0	0/0	NaN%
Kreis	1	0	0	0	0	1/1	100%
Gegenstoß	2	0	0	0	0	2/2	100%
Durchbruch	5	0	0	0	0	5/5	100%
	26	9	6	4	2	26/43	60%

LEGENDE

- KM Kreisläufer
- TG Tempgegenstoß
- DB Durchbruch
- TF Technische Fehler
- ST Steals
- WB Geblockte Würfe
- AS Vorlagen
- GK Gelbe Karte
- 2min 2min-Strafen
- RK Rote Karte
- BK Blaue Karte

Es ist im Einzelfall möglich, dass Unterschiede zwischen der Summe einzelner Spielerstatistiken und Teamstatistiken auftreten. Der Grund ist, dass aufgrund der Geschwindigkeit eines Handball-Spiels bei einzelnen Ereignissen unsere Scouts den Spieler nicht richtig zuordnen können.

BEENDET



Sparkasse Schwaz
HANDBALL TIROL

26 : 23
(14 : 14)

HC FIVERS WAT
Margareten



Spieler			Tore/Würfe								Sonstiges				Strafen			
Nr	Name	Pos.	Gesamt	7m	6m	9m	LA/RA	KM	TG	DB*	TF	ST	WB	AS	GK	2min	RK	BK
51	Filzwieser, Wolfgang	TW	-% (0/0)															
56	Haag, Florian	TW	-% (0/0)															
5	Wagner, Tobias	KM	-% (0/0)															
15	Nikolic, Mathias	RM	60% (3/5)		3/5						3							
25	Stevanovic, Nikola	RL	-% (0/0)								3							
35	Brenneis, Leander	KM	-% (0/0)															
45	Hutecek, Lukas	RM	60% (3/5)		1/3	2/2									1			
50	Schweiger, Vincent	KM	100% (1/1)		1/1					1/1				1	1	1		
53	Stummer, Henry	LA	0% (0/1)				0/1											
55	Martinovic, Marin	RM	38% (3/8)	1/2	1/3	0/2			1/1		3			1				
57	Jonas, Herbert	LA	50% (1/2)		0/1		1/1											
65	Pehlivan, Doruk	RL	50% (5/10)		4/7	1/3				2/2			1	1	1			
75	Riede, Max	RA	0% (0/1)				0/1											
85	Brandfellner, David	RA	78% (7/9)		2/3	1/1	2/3		2/2		1					1		
95	Seidl, Thomas	RR	-% (0/0)								1		1			2		
OA	Gangel, Michael																	
OB	Eckl, D.I. Peter																	
OC	Neckam, Monika																	
			55% (23/42)	1/2	12/23	4/8	3/6	0/0	3/3	3/3	11	0	2	3	3	4	0	0

Ein Durchbruch (DB) ist eine zusätzliche Information für Tore, die aus dem Rückraum erzielt wurden. Die Anzahl dieser Tore wird bei der Summe der Tore eines Spielers nicht berücksichtigt.

Torhüter		Quote gehaltener Bälle (Paraden/Tore+gehaltene Würfe)							
Nr	Name	Gesamt	7m	6m	9m	LA/RA	Kreis	Gegenstoß	Durchbruch
51	Filzwieser, Wolfgang	26% (9/35)	33% (1/3)	28% (7/25)	10% (1/10)	-% (0/0)	0% (0/1)	0% (0/2)	0% (0/5)
56	Haag, Florian	-% (0/0)	-% (0/0)	-% (0/0)	-% (0/0)	-% (0/0)	-% (0/0)	-% (0/0)	-% (0/0)
		26% (9/35)	33% (1/3)	28% (7/25)	10% (1/10)	-% (0/0)	0% (0/1)	0% (0/2)	0% (0/5)

Würfe Team	Tore	Gehalten	Vorbei	Pfosten / Latte	Geblockt	Gesamt	Wurfquote	
7m	1	1	0	0	0	1/2	50%	
6m	12	9	1	0	1	12/23	52%	
9m	4	3	0	0	1	4/8	50%	
LA/RA	3	2	0	0	0	3/6	50%	
Kreis	0	0	0	0	0	0/0	NaN%	
Gegenstoß	3	0	0	0	0	3/3	100%	
Durchbruch	3	0	0	0	0	3/3	100%	
		23	15	2	0	2	23/42	55%

LEGENDE

KM	Kreisläufer
TG	Tempogegenstoß
DB	Durchbruch
TF	Technische Fehler
ST	Steals
WB	Geblockte Würfe
AS	Vorlagen
GK	Gelbe Karte
2min	2min-Strafen
RK	Rote Karte
BK	Blaue Karte

Es ist im Einzelfall möglich, dass Unterschiede zwischen der Summe einzelner Spielerstatistiken und Teamstatistiken auftreten. Der Grund ist, dass aufgrund der Geschwindigkeit eines Handball-Spiels bei einzelnen Ereignissen unsere Scouts den Spieler nicht richtig zuordnen können.