

BEENDET

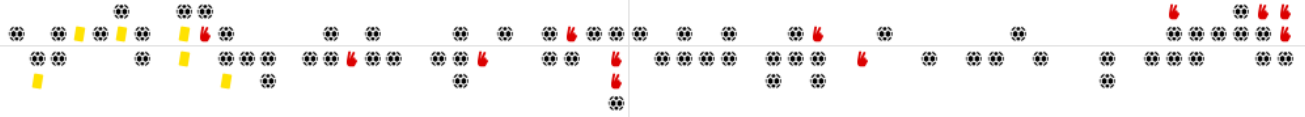


HC Linz Ag

**27 : 37** Moser Medical UHK Krems



( 15 : 17 )



Bester Werfer: Kislinger **7**

2min: **7**

Bester Werfer: Luzijan, Posch **7**

2min: **5**

WURFQUOTE: **53%**

7M-QUOTE

7M-QUOTE

WURFQUOTE: **71%**

Würfe gesamt: 51



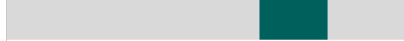
Tore: 27



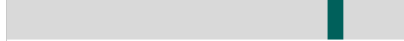
Würfe gehalten: 6



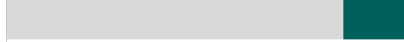
Würfe vorbei: 9



Würfe Pfosten/Latte: 2



Würfe geblockt: 8



**3** 7m-Tore | **4** 7m-Würfe

7m verworfen:  
 40:14 | 17 ASCHERBAUER (OFF)



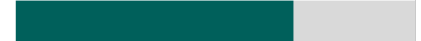
**2** 7m-Tore | **4** 7m-Würfe

7m verworfen:  
 29:46 | 95 SIMEK (SAVE)  
 38:13 | 3 JOCHMANN (SAVE)

Würfe gesamt: 52



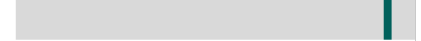
Tore: 37



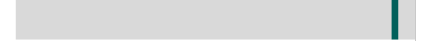
Würfe gehalten: 12



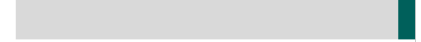
Würfe vorbei: 1



Würfe Pfosten/Latte: 1



Würfe geblockt: 2



ERFOLGREICHE ANGRIFFE

GEHALTENE BÄLLE

ABGEWEHRTE ANGRIFFE

ABGEWEHRTE ANGRIFFE

GEHALTENE BÄLLE

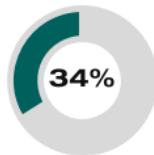
ERFOLGREICHE ANGRIFFE



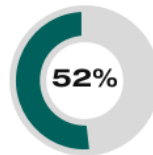
**27** Tore erzielt | **56** Angriffe\*



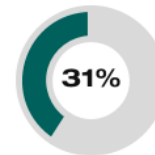
**6** Paraden | **43** Würfe auf das Tor



**37** Gegentore | **56** Angriffe\*



**27** Gegentore | **56** Angriffe\*



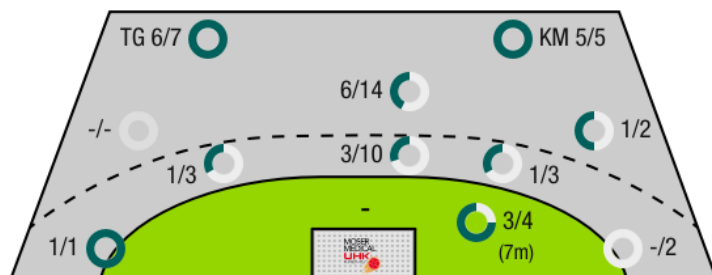
**12** Paraden | **39** Würfe auf das Tor



**37** Tore erzielt | **56** Angriffe\*

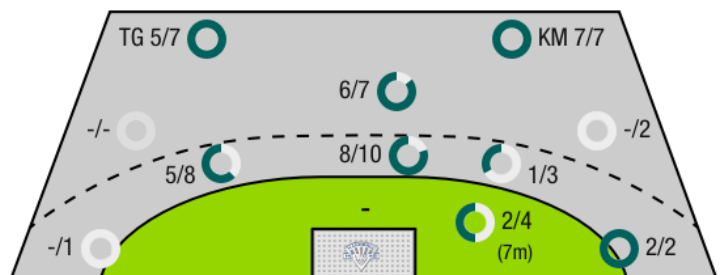
\*Die Anzahl der Angriffe wird mit jedem Ballbesitzwechsel um einen Angriff erhöht.

HC LINZ AG - ANGRIFF



TG - Tempogegenstoß KM - Kreisläufer

MOSER MEDICAL UHK KREMS - ANGRIFF





HC Linz Ag

BEENDET

27 : 37 Moser Medical UHK Krems

( 15 : 17 )



Spieler			Tore/Würfe							Sonstiges				Strafen				
Nr	Name	Pos.	Gesamt	7m	6m	9m	LA/RA	KM	TG	DB*	TF	ST	WB	AS	GK	2min	RK	BK
1	Mijailovic, Nenad	TW	-% (0/0)															
95	Bokesch, Markus	TW	-% (0/0)															
4	Reisinger, Florian	RR	42% (5/12)		0/4	4/7			1/1		2			1	1	1		
5	Falthansl-Scheinecker, Florian	LA	-% (0/0)															
5	Kislinger, Christian	LA	78% (7/9)	1/1	1/2	1/1	1/1		3/4									
8	Preinfalk, Philipp	RA	20% (1/5)			1/5					1					1		1
9	Juric, Antonio	KM	100% (1/1)					1/1			3				1	1		
10	Cemas, Mateuz	RM	100% (3/3)		2/2	1/1								1	1			
13	Hutecek, Sebastian	RL	33% (1/3)		1/3													
15	Vuckovic, Gojko	KM	100% (4/4)					4/4			1		2			1		
17	Ascherbauer, Dominik	LA	60% (3/5)	2/3	0/1				1/1							2		
24	Bachmann, Moritz	RM	0% (0/1)			0/1					1					1		
29	Kropf, Elias	RA	33% (1/3)		0/1		0/1		1/1									
44	Sivic, Adnan	RR	50% (1/2)		1/2													
94	Bajgoric, Alen	RA	0% (0/3)		0/1	0/1	0/1				1							
OA	Krnjajac, Slavko																	
OB	Cordas, Zoltan																	
OC	Kainz, Franz																	
OD	Berger, Franz																	
			<b>53%</b> (27/51)	3/4	5/16	7/16	1/3	5/5	6/7	0/0	10	1	2	2	3	7	0	1

Ein Durchbruch (DB) ist eine zusätzliche Information für Tore, die aus dem Rückraum erzielt wurden. Die Anzahl dieser Tore wird bei der Summe der Tore eines Spielers nicht berücksichtigt.

Torhüter		Quote gehaltener Bälle (Paraden/Tore+gehaltene Würfe)							
Nr	Name	Gesamt	7m	6m	9m	LA/RA	Kreis	Gegenstoß	Durchbruch
1	Mijailovic, Nenad	27% (9/33)	50% (2/4)	29% (4/14)	20% (1/5)	0% (0/1)	0% (0/4)	33% (2/6)	17% (1/6)
95	Bokesch, Markus	21% (3/14)	-% (0/0)	33% (2/6)	0% (0/3)	100% (1/1)	0% (0/3)	0% (0/1)	0% (0/1)
		<b>26%</b> (12/47)	<b>50%</b> (2/4)	<b>30%</b> (6/20)	<b>13%</b> (1/8)	<b>50%</b> (1/2)	<b>0%</b> (0/7)	<b>29%</b> (2/7)	<b>14%</b> (1/7)

Würfe Team	Tore	Gehalten	Vorbei	Pfosten / Latte	Geblockt	Gesamt	Wurfquote
7m	3	0	1	0	0	3/4	75%
6m	5	1	5	1	4	5/16	31%
9m	7	3	2	0	4	7/16	44%
LA/RA	1	2	0	0	0	1/3	33%
Kreis	5	0	0	0	0	5/5	100%
Gegenstoß	6	0	0	1	0	6/7	86%
Durchbruch	0	0	0	0	0	0/0	NaN%
		<b>6</b>	<b>9</b>	<b>2</b>	<b>8</b>	<b>27/51</b>	<b>53%</b>

LEGENDE

- KM Kreisläufer
- TG Tempgegenstoß
- DB Durchbruch
- TF Technische Fehler
- ST Steals
- WB Geblockte Würfe
- AS Vorlagen
- GK Gelbe Karte
- 2min 2min-Strafen
- RK Rote Karte
- BK Blaue Karte

Es ist im Einzelfall möglich, dass Unterschiede zwischen der Summe einzelner Spielerstatistiken und Teamstatistiken auftreten. Der Grund ist, dass aufgrund der Geschwindigkeit eines Handball-Spiels bei einzelnen Ereignissen unsere Scouts den Spieler nicht richtig zuordnen können.



HC Linz Ag

BEENDET

27 : 37 Moser Medical UHK Krems

( 15 : 17 )



Spieler			Tore/Würfe							Sonstiges				Strafen				
Nr	Name	Pos.	Gesamt	7m	6m	9m	LA/RA	KM	TG	DB*	TF	ST	WB	AS	GK	2min	RK	BK
1	Musel, Gregory	TW	-% (0/0)															
12	Domevscek, Lukas Paolo	TW	-% (0/0)															
16	Deiftl, Florian	TW	-% (0/0)															
3	Jochmann, Jacob	RM	63% (5/8)	1/2	2/2	2/4				1/1	1							
5	Schafner, Leonard	RA	80% (4/5)		0/1		2/2		2/2		3							
10	Auss, Tobias	RL	50% (1/2)		1/1				0/1									
13	Stiglitz, Nikolaus	RM	-% (0/0)															
14	Posch, Fabian	KM	88% (7/8)		0/1			6/6	1/1				1					
15	Hasecic, Kenan	KM	100% (1/1)					1/1								1		
17	Schopp, David	RR	-% (0/0)															
21	Hajdu, Gabor	RL	100% (1/1)										6			1		
26	Luzijan, Fizuleto	RM	78% (7/9)		4/5	3/3			0/1	3/3		1			1			
30	Nigg, David	LA	83% (5/6)		3/3		0/1		2/2	1/1								
33	Kandolf, Thomas	RR	25% (1/4)		0/3	1/1				0/1	3				1	2		
40	Nikic, Oliver	RL	100% (2/2)		2/2					1/1			1			1		
95	Simek, Marko	RM	50% (3/6)	1/2	2/3	0/1									1			
OA	Prokop, Gunnar																	
OB	Thaqi, Ibish																	
OC	Hanko, Stefan																	
OD	Bucsek, Philipp																	
			<b>71% (37/52)</b>	2/4	14/21	6/9	2/3	7/7	5/7	6/7	7	1	8	0	3	5	0	0

Ein Durchbruch (DB) ist eine zusätzliche Information für Tore, die aus dem Rückraum erzielt wurden. Die Anzahl dieser Tore wird bei der Summe der Tore eines Spielers nicht berücksichtigt.

Torhüter		Quote gehaltener Bälle (Paraden/Tore+gehaltene Würfe)							
Nr	Name	Gesamt	7m	6m	9m	LA/RA	Kreis	Gegenstoß	Durchbruch
1	Musel, Gregory	18% (6/33)	0% (0/3)	8% (1/12)	25% (3/12)	67% (2/3)	0% (0/5)	0% (0/6)	-% (0/0)
12	Domevscek, Lukas Paolo	-% (0/0)	-% (0/0)	-% (0/0)	-% (0/0)	-% (0/0)	-% (0/0)	-% (0/0)	-% (0/0)
16	Deiftl, Florian	-% (0/0)	-% (0/0)	-% (0/0)	-% (0/0)	-% (0/0)	-% (0/0)	-% (0/0)	-% (0/0)
		<b>18% (6/33)</b>	<b>0% (0/3)</b>	<b>8% (1/12)</b>	<b>25% (3/12)</b>	<b>67% (2/3)</b>	<b>0% (0/5)</b>	<b>0% (0/6)</b>	<b>-% (0/0)</b>

Würfe Team	Tore	Gehalten	Vorbei	Pfosten / Latte	Geblockt	Gesamt	Wurfquote	
7m	2	2	0	0	0	2/4	50%	
6m	14	6	0	0	1	14/21	67%	
9m	6	1	0	1	1	6/9	67%	
LA/RA	2	1	0	0	0	2/3	67%	
Kreis	7	0	0	0	0	7/7	100%	
Gegenstoß	5	2	0	0	0	5/7	71%	
Durchbruch	6	1	0	0	0	6/7	86%	
		<b>37</b>	<b>12</b>	<b>1</b>	<b>1</b>	<b>2</b>	<b>37/52</b>	<b>71%</b>

LEGENDE

- KM Kreisläufer
- TG Tempgegenstoß
- DB Durchbruch
- TF Technische Fehler
- ST Steals
- WB Geblockte Würfe
- AS Vorlagen
- GK Gelbe Karte
- 2min 2min-Strafen
- RK Rote Karte
- BK Blaue Karte

Es ist im Einzelfall möglich, dass Unterschiede zwischen der Summe einzelner Spielerstatistiken und Teamstatistiken auftreten. Der Grund ist, dass aufgrund der Geschwindigkeit eines Handball-Spiels bei einzelnen Ereignissen unsere Scouts den Spieler nicht richtig zuordnen können.