

BEENDET



SC kelag Ferlach

40 : 39

Union JURI Leoben



(18 : 21)



Bester Werfer: Klec **10**

2min: **3**

Bester Werfer: Djukic **11**

2min: **2**

WURFQUOTE: **78%**

7M-QUOTE

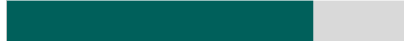
7M-QUOTE

WURFQUOTE: **76%**

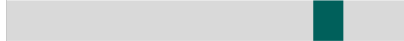
Würfe gesamt: 51



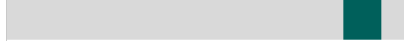
Tore: 40



Würfe gehalten: 4



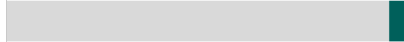
Würfe vorbei: 5



Würfe Pfosten/Latte: 1

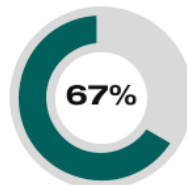


Würfe geblockt: 2



2 | **2**
 7m-Tore | 7m-Würfe

7m verworfen:



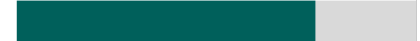
2 | **3**
 7m-Tore | 7m-Würfe

7m verworfen:
 36:02 | 20 JANDL (SAVE)

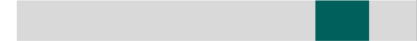
Würfe gesamt: 51



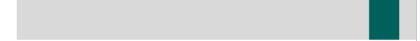
Tore: 39



Würfe gehalten: 7



Würfe vorbei: 4



Würfe Pfosten/Latte: 1



Würfe geblockt: 1



ERFOLGREICHE ANGRIFFE

GEHALTENE BÄLLE

ABGEWEHRTE ANGRIFFE

ABGEWEHRTE ANGRIFFE

GEHALTENE BÄLLE

ERFOLGREICHE ANGRIFFE



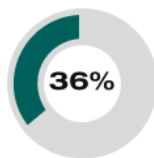
40 | **62**

Tore erzielt | Angriffe*



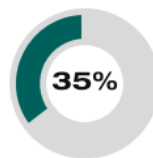
4 | **43**

Paraden | Würfe auf das Tor



39 | **61**

Gegentore | Angriffe*



40 | **62**

Gegentore | Angriffe*



7 | **47**

Paraden | Würfe auf das Tor

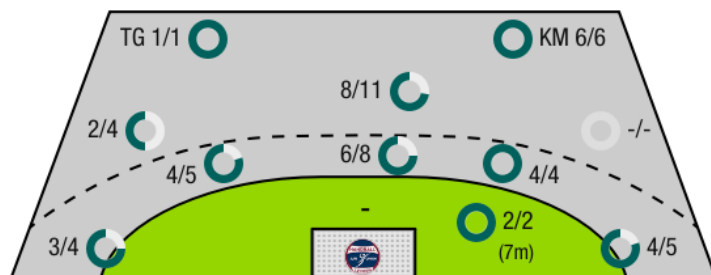


39 | **61**

Tore erzielt | Angriffe*

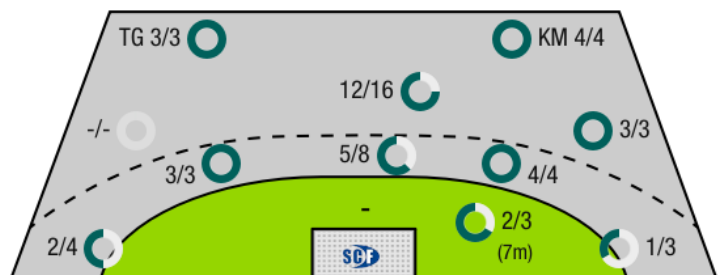
*Die Anzahl der Angriffe wird mit jedem Ballbesitzwechsel um einen Angriff erhöht.

SC KELAG FERLACH - ANGRIFF



TG - Tempogegenstoß KM - Kreisläufer

UNION JURII LEOBEN - ANGRIFF



BEENDET



SC kelag Ferlach

40 : 39

(18 : 21)

Union JURI Leoben



Spieler			Tore/Würfe							Sonstiges				Strafen				
Nr	Name	Pos.	Gesamt	7m	6m	9m	LA/RA	KM	TG	DB*	TF	ST	WB	AS	GK	2min	RK	BK
1	Oslovnik, Domen	TW	0% (0/1)															
24	Mischitz, Thomas	TW	-% (0/0)															
33	Striessnig, Florian	TW	-% (0/0)															
3	Hrastnig, Denis	LA	-% (0/0)															
5	Simic, Mario	KM	-% (0/0)															
6	Krobath, Leander	RL	-% (0/0)															
8	Markovic, Nikolaj	RM	-% (0/0)															
14	Rath, Matias	RR	-% (0/0)															
17	Mujanovic, Izudin	LA	83% (5/6)		1/1	1/1	2/3	1/1										
18	Spitzinger, Patrick	RR	75% (3/4)				3/4											
22	Pomorisac, Dean David	RL	67% (8/12)		4/6	3/5	1/1											
23	Golcar, Rok	RR	78% (7/9)		1/2	4/5	1/1		1/1		2				1	3		
25	Ploner, Florian	LA	-% (0/0)															
27	Klec, Blaz	KM	100% (10/10)		3/3	2/2		5/5			1	1						
34	Ratajec, Anze	RM	78% (7/9)	2/2	5/5	0/2							1					
OA	Wischounig, Wolfgang																	
OB	Vajdl, Ivan																	
OC	Miklin, Gerald																	
OD	Rath																	
			78% (40/51)	2/2	14/17	10/15	7/9	6/6	1/1	0/0	3	1	1	0	1	3	0	0

Ein Durchbruch (DB) ist eine zusätzliche Information für Tore, die aus dem Rückraum erzielt wurden. Die Anzahl dieser Tore wird bei der Summe der Tore eines Spielers nicht berücksichtigt.

Torhüter		Quote gehaltener Bälle (Paraden/Tore+gehaltene Würfe)							
Nr	Name	Gesamt	7m	6m	9m	LA/RA	Kreis	Gegenstoß	Durchbruch
1	Oslovnik, Domen	14% (5/35)	33% (1/3)	9% (1/11)	15% (2/13)	20% (1/5)	0% (0/3)	0% (0/2)	-% (0/0)
24	Mischitz, Thomas	-% (0/0)	-% (0/0)	-% (0/0)	-% (0/0)	-% (0/0)	-% (0/0)	-% (0/0)	-% (0/0)
33	Striessnig, Florian	18% (2/11)	-% (0/0)	33% (1/3)	0% (0/6)	50% (1/2)	0% (0/1)	0% (0/1)	-% (0/0)
		15% (7/46)	33% (1/3)	14% (2/14)	11% (2/19)	29% (2/7)	0% (0/4)	0% (0/3)	-% (0/0)

Würfe Team	Tore	Gehalten	Vorbei	Pfosten / Latte	Geblockt	Gesamt	Wurfquote
7m	2	0	0	0	0	2/2	100%
6m	14	1	1	1	0	14/17	82%
9m	10	2	1	0	2	10/15	67%
LA/RA	7	1	0	0	0	7/9	78%
Kreis	6	0	0	0	0	6/6	100%
Gegenstoß	1	0	0	0	0	1/1	100%
Durchbruch	0	0	0	0	0	0/0	NaN%
	40	4	5	1	2	40/51	78%

LEGENDE

KM	Kreisläufer
TG	Tempgegenstoß
DB	Durchbruch
TF	Technische Fehler
ST	Steals
WB	Geblockte Würfe
AS	Vorlagen
GK	Gelbe Karte
2min	2min-Strafen
RK	Rote Karte
BK	Blaue Karte

Es ist im Einzelfall möglich, dass Unterschiede zwischen der Summe einzelner Spielerstatistiken und Teamstatistiken auftreten. Der Grund ist, dass aufgrund der Geschwindigkeit eines Handball-Spiels bei einzelnen Ereignissen unsere Scouts den Spieler nicht richtig zuordnen können.



SC kelag Ferlach

BEENDET

40 : 39

Union JURI Leoben



(18 : 21)

Spieler			Tore/Würfe							Sonstiges				Strafen				
Nr	Name	Pos.	Gesamt	7m	6m	9m	LA/RA	KM	TG	DB*	TF	ST	WB	AS	GK	2min	RK	BK
24	Friedel, Felix	TW	-% (0/0)															
61	Adamik, Artur	TW	-% (0/0)															
77	Reiter, Daniel	TW	-% (0/0)															
5	Hallmann, Christian	KM	100% (5/5)	1/1	1/1			3/3								1		
13	Tanaskovic, Marko	RR	78% (7/9)		1/1	6/8					1		1					
15	Maier, Maximilian	RM	-% (0/0)															
17	Kuhn, Thomas	LA	67% (4/6)			1/1	2/4		1/1		1							
20	Jandl, Stephan	RR	60% (3/5)	1/2	1/1		1/2											
21	Mittendorfer, Moritz	KM	75% (3/4)		2/3			1/1					1			1		
22	Stolz, Dennis	LA	-% (0/0)															
23	Fuchshofer, Nico	RM	-% (0/0)															
28	Salbrechter, Stefan Bernhard	KM	83% (5/6)		3/3	0/1			2/2		1	2			1			
29	Wulz, Thomas Paul	RA	50% (1/2)		1/1		0/1											
31	Djukic, Damir	RM	79% (11/14)		3/5	8/9					2			1				
95	Sabazgiraeu, Hazbulat	KM	-% (0/0)															
OA	Hodl, Stephen																	
OB	Luchs, Erich																	
			76% (39/51)	2/3	12/15	15/19	3/7	4/4	3/3	0/0	5	2	2	1	1	2	0	0

Ein Durchbruch (DB) ist eine zusätzliche Information für Tore, die aus dem Rückraum erzielt wurden. Die Anzahl dieser Tore wird bei der Summe der Tore eines Spielers nicht berücksichtigt.

Torhüter		Quote gehaltener Bälle (Paraden/Tore+gehaltene Würfe)							
Nr	Name	Gesamt	7m	6m	9m	LA/RA	Kreis	Gegenstoß	Durchbruch
24	Friedel, Felix	0% (0/4)	-% (0/0)	0% (0/3)	0% (0/1)	-% (0/0)	0% (0/1)	-% (0/0)	-% (0/0)
61	Adamik, Artur	10% (4/39)	0% (0/2)	7% (1/14)	18% (2/11)	11% (1/9)	0% (0/5)	0% (0/1)	-% (0/0)
77	Reiter, Daniel	-% (0/0)	-% (0/0)	-% (0/0)	-% (0/0)	-% (0/0)	-% (0/0)	-% (0/0)	-% (0/0)
		9% (4/43)	0% (0/2)	6% (1/17)	17% (2/12)	11% (1/9)	0% (0/6)	0% (0/1)	-% (0/0)

Würfe Team	Tore	Gehalten	Vorbei	Pfosten / Latte	Geblockt	Gesamt	Wurfquote
7m	2	1	0	0	0	2/3	67%
6m	12	2	0	0	1	12/15	80%
9m	15	2	2	0	0	15/19	79%
LA/RA	3	2	0	1	0	3/7	43%
Kreis	4	0	0	0	0	4/4	100%
Gegenstoß	3	0	0	0	0	3/3	100%
Durchbruch	0	0	0	0	0	0/0	NaN%
	39	7	4	1	1	39/51	76%

LEGENDE

KM	Kreisläufer
TG	Tempogegenstoß
DB	Durchbruch
TF	Technische Fehler
ST	Steals
WB	Geblockte Würfe
AS	Vorlagen
GK	Gelbe Karte
2min	2min-Strafen
RK	Rote Karte
BK	Blaue Karte

Es ist im Einzelfall möglich, dass Unterschiede zwischen der Summe einzelner Spielerstatistiken und Teamstatistiken auftreten. Der Grund ist, dass aufgrund der Geschwindigkeit eines Handball-Spiels bei einzelnen Ereignissen unsere Scouts den Spieler nicht richtig zuordnen können.