

BEENDET



SG INSIGNIS WESTWIEN

37 : 27

Union JURI Leoben



(17 : 14)



Bester Werfer: Jelinek, Pratschner 8

2min: 4

Bester Werfer: Hallmann 7

2min: 3

WURFQUOTE: **80%**

7M-QUOTE

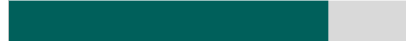
7M-QUOTE

WURFQUOTE: **69%**

Würfe gesamt: 46



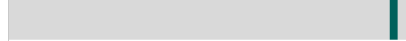
Tore: 37



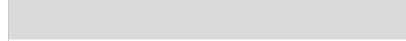
Würfe gehalten: 7



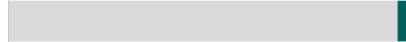
Würfe vorbei: 1



Würfe Pfosten/Latte: 0



Würfe geblockt: 1



3

3

7m-Tore

7m-Würfe

7m verworfen:



2

2

7m-Tore

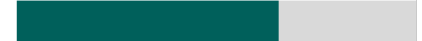
7m-Würfe

7m verworfen:

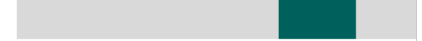
Würfe gesamt: 39



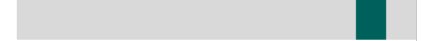
Tore: 27



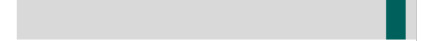
Würfe gehalten: 8



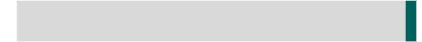
Würfe vorbei: 3



Würfe Pfosten/Latte: 2



Würfe geblockt: 1



ERFOLGREICHE ANGRIFFE

GEHALTENE BÄLLE

ABGEWEHRTE ANGRIFFE

ABGEWEHRTE ANGRIFFE

GEHALTENE BÄLLE

ERFOLGREICHE ANGRIFFE



37

52

Tore erzielt

Angriffe*



7

34

Paraden

Würfe auf das Tor

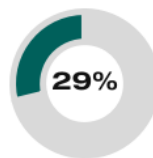


27

53

Gegentore

Angriffe*

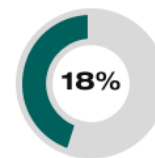


37

52

Gegentore

Angriffe*

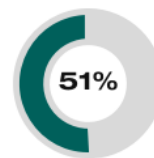


8

45

Paraden

Würfe auf das Tor



27

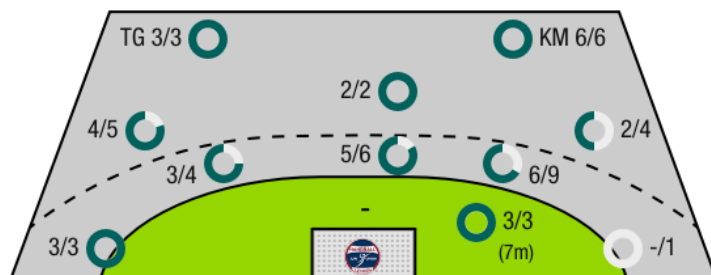
53

Tore erzielt

Angriffe*

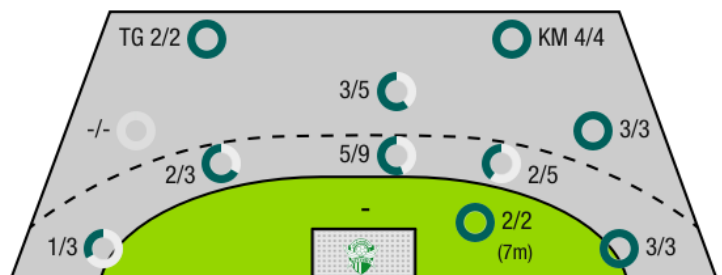
*Die Anzahl der Angriffe wird mit jedem Ballbesitzwechsel um einen Angriff erhöht.

SG INSIGNIS WESTWIEN - ANGRIFF



TG - Tempogegenstoß KM - Kreisläufer

UNION JURII LEOBEN - ANGRIFF





SG INSIGNIS WESTWIEN

BEENDET

37 : 27

(17 : 14)

Union JURI Leoben



Spieler			Tore/Würfe							Sonstiges				Strafen				
Nr	Name	Pos.	Gesamt	7m	6m	9m	LA/RA	KM	TG	DB*	TF	ST	WB	AS	GK	2min	RK	BK
1	Uvodic, Sandro	TW	-% (0/0)															
16	Kaiper, Florian	TW	-% (0/0)															
98	Nikolic, Leo	TW	-% (0/0)															
7	Fuhrer, Matthias	RA	40% (2/5)		1/3		0/1		1/1		1			1				
8	Helgason, Gudmundur Holmar	RL	86% (6/7)		2/2	4/5					2		1	5		1		
11	Pfeifer, Paul	RM	100% (1/1)	1/1												1		
13	Ragnarsson, Olafur Bjarki	RM	67% (4/6)		2/4	2/2					1			4		1		
18	Meleschnig, Christoph	LA	-% (0/0)															
22	Schiffleitner, Julian	RR	100% (2/2)		2/2									1	1			
28	Jelinek, Wilhelm	KM	89% (8/9)		1/2	1/1		6/6			2				1			
29	Pratschner, Julian	LA	100% (8/8)		2/2	1/1	3/3		2/2									
38	Schuster, Philip	RM	-% (0/0)															
44	Ranftl, Julian	RA	-% (0/0)															
73	Kristjansson, Viggo	RR	67% (4/6)	2/2	2/2	0/2					2			3				
75	Fuchs, Felix	RA	100% (2/2)		2/2						1							
97	Kofler, Samuel	KM	-% (0/0)													1		
0A	Frimmel, Birgit																	
0B	Jonsson, Hannes Ion																	
0C	Frimmel, Roman																	
0D	Hager, Ferdinand																	
			80% (37/46)	3/3	14/19	8/11	3/4	6/6	3/3	0/0	9	0	1	14	2	4	0	0

Ein Durchbruch (DB) ist eine zusätzliche Information für Tore, die aus dem Rückraum erzielt wurden. Die Anzahl dieser Tore wird bei der Summe der Tore eines Spielers nicht berücksichtigt.

Torhüter		Quote gehaltener Bälle (Paraden/Tore+gehaltene Würfe)							
Nr	Name	Gesamt	7m	6m	9m	LA/RA	Kreis	Gegenstoß	Durchbruch
1	Uvodic, Sandro	23% (7/31)	0% (0/2)	36% (5/14)	0% (0/7)	50% (2/4)	0% (0/4)	0% (0/2)	-% (0/0)
16	Kaiper, Florian	25% (1/4)	-% (0/0)	0% (0/2)	100% (1/1)	0% (0/2)	-% (0/0)	-% (0/0)	-% (0/0)
98	Nikolic, Leo	-% (0/0)	-% (0/0)	-% (0/0)	-% (0/0)	-% (0/0)	-% (0/0)	-% (0/0)	-% (0/0)
		23% (8/35)	0% (0/2)	31% (5/16)	13% (1/8)	33% (2/6)	0% (0/4)	0% (0/2)	-% (0/0)

Würfe Team	Tore	Gehalten	Vorbei	Pfosten / Latte	Geblockt	Gesamt	Wurfquote
7m	3	0	0	0	0	3/3	100%
6m	14	4	1	0	0	14/19	74%
9m	8	2	0	0	1	8/11	73%
LA/RA	3	1	0	0	0	3/4	75%
Kreis	6	0	0	0	0	6/6	100%
Gegenstoß	3	0	0	0	0	3/3	100%
Durchbruch	0	0	0	0	0	0/0	NaN%
	37	7	1	0	1	37/46	80%

LEGENDE

- KM Kreisläufer
- TG Tempgegenstoß
- DB Durchbruch
- TF Technische Fehler
- ST Steals
- WB Geblockte Würfe
- AS Vorlagen
- GK Gelbe Karte
- 2min 2min-Strafen
- RK Rote Karte
- BK Blaue Karte

Es ist im Einzelfall möglich, dass Unterschiede zwischen der Summe einzelner Spielerstatistiken und Teamstatistiken auftreten. Der Grund ist, dass aufgrund der Geschwindigkeit eines Handball-Spiels bei einzelnen Ereignissen unsere Scouts den Spieler nicht richtig zuordnen können.



SG INSIGNIS WESTWIEN

BEENDET

37 : 27

(17 : 14)

Union JURI Leoben



Spieler			Tore/Würfe							Sonstiges				Strafen				
Nr	Name	Pos.	Gesamt	7m	6m	9m	LA/RA	KM	TG	DB*	TF	ST	WB	AS	GK	2min	RK	BK
24	Friedel, Felix	TW	-% (0/0)															
61	Adamik, Artur	TW	-% (0/0)											1				
77	Reiter, Daniel	TW	-% (0/0)															
5	Hallmann, Christian	KM	88% (7/8)	2/2	1/2			4/4						1	1			
9	Stolz, Patrick	LA	100% (1/1)		1/1						1							
13	Tanaskovic, Marko	RR	67% (6/9)		1/3	5/6					5			4				
14	Moser, Lukas	RL	-% (0/0)															
15	Maier, Maximilian	RM	-% (0/0)								1							
17	Kuhn, Thomas	LA	50% (2/4)				1/3		1/1		1					1		
20	Jandl, Stephan	RR	67% (2/3)		0/1		2/2				1				1			
21	Mittendorfer, Moritz	KM	0% (0/1)		0/1								1					
23	Fuchshofer, Nico	RM	-% (0/0)															
28	Salbrechter, Stefan Bernhard	KM	50% (2/4)		1/3				1/1		2					2		
29	Wulz, Thomas Paul	RA	100% (2/2)		1/1		1/1											
31	Djukic, Damir	RM	71% (5/7)		4/5	1/2					4			2				
95	Sabazgiraev, Hazbulat	KM	-% (0/0)															
0A	Hodl, Stephen																	
0B	Leithol, Alfred																	
0C	Fuchs, Erich																	
			69% (27/39)	2/2	9/17	6/8	4/6	4/4	2/2	0/0	15	0	1	8	2	3	0	0

Ein Durchbruch (DB) ist eine zusätzliche Information für Tore, die aus dem Rückraum erzielt wurden. Die Anzahl dieser Tore wird bei der Summe der Tore eines Spielers nicht berücksichtigt.

Torhüter		Quote gehaltener Bälle (Paraden/Tore+gehaltene Würfe)							
Nr	Name	Gesamt	7m	6m	9m	LA/RA	Kreis	Gegenstoß	Durchbruch
24	Friedel, Felix	0% (0/4)	-% (0/0)	0% (0/2)	0% (0/1)	-% (0/0)	0% (0/1)	-% (0/0)	-% (0/0)
61	Adamik, Artur	21% (7/33)	0% (0/1)	31% (4/13)	22% (2/9)	25% (1/4)	0% (0/5)	0% (0/2)	-% (0/0)
77	Reiter, Daniel	0% (0/7)	0% (0/2)	0% (0/4)	-% (0/0)	-% (0/0)	-% (0/0)	0% (0/1)	-% (0/0)
		16% (7/44)	0% (0/3)	21% (4/19)	20% (2/10)	25% (1/4)	0% (0/6)	0% (0/3)	-% (0/0)

Würfe Team	Tore	Gehalten	Vorbei	Pfosten / Latte	Geblockt	Gesamt	Wurfquote
7m	2	0	0	0	0	2/2	100%
6m	9	5	1	1	1	9/17	53%
9m	6	1	0	1	0	6/8	75%
LA/RA	4	2	0	0	0	4/6	67%
Kreis	4	0	0	0	0	4/4	100%
Gegenstoß	2	0	0	0	0	2/2	100%
Durchbruch	0	0	0	0	0	0/0	NaN%
	27	8	3	2	1	27/39	69%

LEGENDE

- KM Kreisläufer
- TG Tempgegenstoß
- DB Durchbruch
- TF Technische Fehler
- ST Steals
- WB Geblockte Würfe
- AS Vorlagen
- GK Gelbe Karte
- 2min 2min-Strafen
- RK Rote Karte
- BK Blaue Karte

Es ist im Einzelfall möglich, dass Unterschiede zwischen der Summe einzelner Spielerstatistiken und Teamstatistiken auftreten. Der Grund ist, dass aufgrund der Geschwindigkeit eines Handball-Spiels bei einzelnen Ereignissen unsere Scouts den Spieler nicht richtig zuordnen können.