

BEENDET



Union JURI Leoben

21 : 28 Moser Medical UHK Krems



(10 : 14)



Bester Werfer: Tanaskovic **7**

2min: **4**

Bester Werfer: Nigg **5**

2min: **4**

WURFQUOTE: **46%**

7M-QUOTE

Würfe gesamt: 46



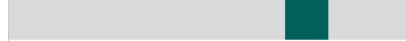
Tore: 21



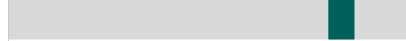
Würfe gehalten: 11



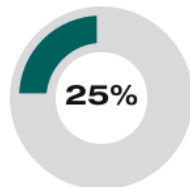
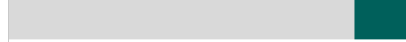
Würfe vorbei: 5



Würfe Pfosten/Latte: 3



Würfe geblockt: 8



1 7m-Tore | **4** 7m-Würfe

7m verworfen:

- 07:06 | 20 JANDL (2) (SAVE)
- 26:49 | 5 HALLMANN (OFF)
- 44:44 | 20 JANDL (2) (SAVE)

7M-QUOTE



3 7m-Tore | **5** 7m-Würfe

7m verworfen:

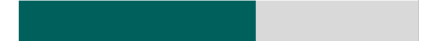
- 34:25 | 95 SIMEK (2) (SAVE)
- 48:05 | 95 SIMEK (2) (SAVE)

WURFQUOTE: **65%**

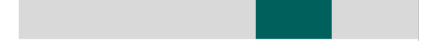
Würfe gesamt: 43



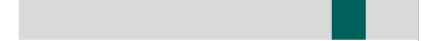
Tore: 28



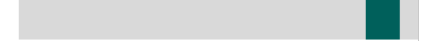
Würfe gehalten: 9



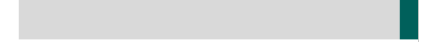
Würfe vorbei: 4



Würfe Pfosten/Latte: 4



Würfe geblockt: 2



ERFOLGREICHE ANGRIFFE



21 Tore erzielt | **52** Angriffe*

GEHALTENE BÄLLE



11 Paraden | **39** Würfe auf das Tor

ABGEWEHRTE ANGRIFFE



28 Gegentore | **52** Angriffe*

ABGEWEHRTE ANGRIFFE



21 Gegentore | **52** Angriffe*

GEHALTENE BÄLLE



9 Paraden | **30** Würfe auf das Tor

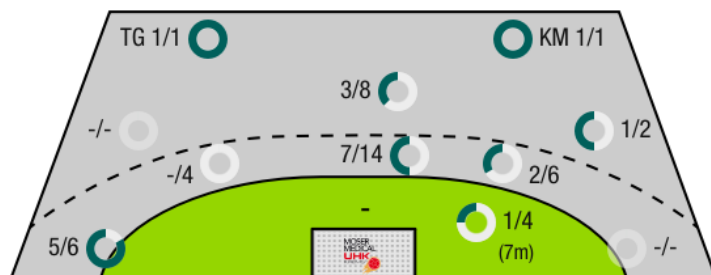
ERFOLGREICHE ANGRIFFE



28 Tore erzielt | **52** Angriffe*

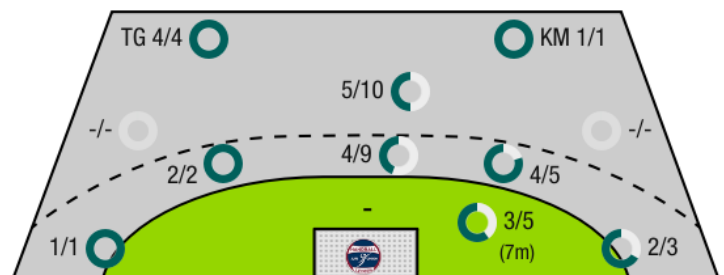
*Die Anzahl der Angriffe wird mit jedem Ballbesitzwechsel um einen Angriff erhöht.

UNION JURI LEOBEN - ANGRIFF



TG - Tempogegenstoß KM - Kreisläufer

MOSER MEDICAL UHK KREMS - ANGRIFF





Union JURI Leoben

BEENDET

21 : 28 Moser Medical UHK Kreams

(10 : 14)



Spieler			Tore/Würfe							Sonstiges				Strafen				
Nr	Name	Pos.	Gesamt	7m	6m	9m	LA/RA	KM	TG	DB*	TF	ST	WB	AS	GK	2min	RK	BK
24	Friedel, Felix	TW	-% (0/0)															
61	Adamik, Artur	TW	-% (0/0)															
5	Hallmann, Christian	KM	75% (3/4)	1/2	1/1			1/1			2			1				
9	Stolz, Patrick	LA	-% (0/0)															
13	Tanaskovic, Marko	RR	50% (7/14)		5/9	2/5					1				1			
14	Moser, Lukas	RL	0% (0/1)		0/1						1							
15	Maier, Maximilian	RM	50% (1/2)		0/1	1/1					1				1	1		
17	Kuhn, Thomas	LA	83% (5/6)				5/6										1	
20	Jandi, Stephan	RR	0% (0/3)	0/2	0/1													
21	Mittendorfer, Moritz	KM	100% (1/1)						1/1									
23	Fuchshofer, Nico	RM	-% (0/0)															
28	Salbrechter, Stefan Bernhard	KM	17% (1/6)		1/5	0/1					2		1	2				
29	Wulz, Thomas Paul	RA	50% (1/2)		1/2													
31	Djukic, Damir	RM	29% (2/7)		1/4	1/3					5			3		2		
95	Sabazgiraev, Hazbulat	KM	-% (0/0)										1					
OA	Hodl, Stephen																	
OB	Leithol, Alfred																	
OC	Luchs, Erich																	
			46% (21/46)	1/4	9/24	4/10	5/6	1/1	1/1	0/0	12	0	2	6	2	4	0	0

Ein Durchbruch (DB) ist eine zusätzliche Information für Tore, die aus dem Rückraum erzielt wurden. Die Anzahl dieser Tore wird bei der Summe der Tore eines Spielers nicht berücksichtigt.

Torhüter		Quote gehaltener Bälle (Paraden/Tore+gehaltene Würfe)							
Nr	Name	Gesamt	7m	6m	9m	LA/RA	Kreis	Gegenstoß	Durchbruch
24	Friedel, Felix	36% (8/22)	50% (2/4)	33% (3/9)	50% (2/4)	100% (1/1)	0% (0/1)	0% (0/2)	-% (0/0)
61	Adamik, Artur	9% (1/11)	0% (0/1)	20% (1/5)	0% (0/4)	0% (0/3)	-% (0/0)	0% (0/1)	0% (0/1)
		27% (9/33)	40% (2/5)	29% (4/14)	25% (2/8)	25% (1/4)	0% (0/1)	0% (0/3)	0% (0/1)

Würfe Team	Tore	Gehalten	Vorbei	Pfosten / Latte	Geblockt	Gesamt	Wurfquote
7m	1	2	1	0	0	1/4	25%
6m	9	6	1	2	6	9/24	38%
9m	4	3	0	1	2	4/10	40%
LA/RA	5	0	0	0	0	5/6	83%
Kreis	1	0	0	0	0	1/1	100%
Gegenstoß	1	0	0	0	0	1/1	100%
Durchbruch	0	0	0	0	0	0/0	NaN%
	21	11	5	3	8	21/46	46%

LEGENDE

KM	Kreisläufer
TG	Tempogegenstoß
DB	Durchbruch
TF	Technische Fehler
ST	Steals
WB	Geblockte Würfe
AS	Vorlagen
GK	Gelbe Karte
2min	2min-Strafen
RK	Rote Karte
BK	Blaue Karte

Es ist im Einzelfall möglich, dass Unterschiede zwischen der Summe einzelner Spielerstatistiken und Teamstatistiken auftreten. Der Grund ist, dass aufgrund der Geschwindigkeit eines Handball-Spiels bei einzelnen Ereignissen unsere Scouts den Spieler nicht richtig zuordnen können.



Union JURI Leoben

BEENDET

21 : 28 Moser Medical UHK Krams

(10 : 14)



Spieler			Tore/Würfe							Sonstiges				Strafen				
Nr	Name	Pos.	Gesamt	7m	6m	9m	LA/RA	KM	TG	DB*	TF	ST	WB	AS	GK	2min	RK	BK
1	Musel, Gregory	TW	33% (1/3)			0/1								1				
12	Domevscek, Lukas Paolo	TW	-% (0/0)															
16	Deifl, Florian	TW	100% (1/1)															
3	Jochmann, Jacob	RM	50% (3/6)	2/2	1/3	0/1					1							
5	Schaffler, Leonard	RA	-% (0/0)												1			
10	Auss, Tobias	RL	100% (1/1)					1/1										
14	Posch, Fabian	KM	100% (1/1)			1/1							1					
15	Hasecic, Kenan	KM	-% (0/0)								1							
21	Hajdu, Gabor	RL	100% (3/3)		1/1	2/2				1/1	1		4					
25	Prokop, Gunnar	RA	67% (4/6)		1/2		2/3		1/1		2					1		
26	Luzijan, Fizuleto	RM	40% (2/5)		1/3	0/1			1/1		1			2				
30	Nigg, David	LA	100% (5/5)		1/1	1/1	1/1		2/2									
33	Kandolf, Thomas	RR	80% (4/5)		4/4	0/1					3		1	1		2		
40	Nikic, Oliver	RL	-% (0/0)															
95	Simek, Marko	RM	43% (3/7)	1/3	1/2	1/2					1			3				
OA	Tomann, Aaron																	
OB	Thaqi, Ibish																	
OC	Hanko, Stefan																	
OD	Bucsek, P																	
			65% (28/43)	3/5	10/16	5/10	3/4	1/1	4/4	1/1	10	0	6	7	1	4	0	0

Ein Durchbruch (DB) ist eine zusätzliche Information für Tore, die aus dem Rückraum erzielt wurden. Die Anzahl dieser Tore wird bei der Summe der Tore eines Spielers nicht berücksichtigt.

Torhüter		Quote gehaltener Bälle (Paraden/Tore+gehaltene Würfe)							
Nr	Name	Gesamt	7m	6m	9m	LA/RA	Kreis	Gegenstoß	Durchbruch
1	Musel, Gregory	37% (10/27)	67% (2/3)	36% (5/14)	43% (3/7)	0% (0/5)	0% (0/1)	0% (0/1)	-% (0/0)
12	Domevscek, Lukas Paolo	-% (0/0)	-% (0/0)	-% (0/0)	-% (0/0)	-% (0/0)	-% (0/0)	-% (0/0)	-% (0/0)
16	Deifl, Florian	20% (1/5)	-% (0/0)	25% (1/4)	0% (0/1)	0% (0/1)	-% (0/0)	-% (0/0)	-% (0/0)
		34% (11/32)	67% (2/3)	33% (6/18)	38% (3/8)	0% (0/6)	0% (0/1)	0% (0/1)	-% (0/0)

Würfe Team	Tore	Gehalten	Vorbei	Pfosten / Latte	Geblockt	Gesamt	Wurfquote
7m	3	2	0	0	0	3/5	60%
6m	10	4	0	0	2	10/16	63%
9m	5	2	0	3	0	5/10	50%
LA/RA	3	1	0	0	0	3/4	75%
Kreis	1	0	0	0	0	1/1	100%
Gegenstoß	4	0	0	0	0	4/4	100%
Durchbruch	1	0	0	0	0	1/1	100%
	28	9	4	4	2	28/43	65%

LEGENDE

KM	Kreisläufer
TG	Tempogegenstoß
DB	Durchbruch
TF	Technische Fehler
ST	Steals
WB	Geblockte Würfe
AS	Vorlagen
GK	Gelbe Karte
2min	2min-Strafen
RK	Rote Karte
BK	Blaue Karte

Es ist im Einzelfall möglich, dass Unterschiede zwischen der Summe einzelner Spielerstatistiken und Teamstatistiken auftreten. Der Grund ist, dass aufgrund der Geschwindigkeit eines Handball-Spiels bei einzelnen Ereignissen unsere Scouts den Spieler nicht richtig zuordnen können.