

BEENDET

HANDBALL TIROL

Sparkasse Schwaz  
 HANDBALL TIROL

**28 : 28** Moser Medical UHK Krems

MOSER MEDICAL UHK KREMS

( 15 : 19 )

HANDBALL TIROL

MOSER MEDICAL UHK KREMS



Bester Werfer: Feichtinger, Hochleitner **5**

2min: **5**

Bester Werfer: Jochmann **7**

2min: **4**

WURFQUOTE: **61%**

7M-QUOTE

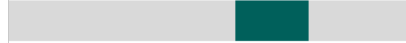
Würfe gesamt: 46



Tore: 28



Würfe gehalten: 9



Würfe vorbei: 6



Würfe Pfosten/Latte: 3



Würfe geblockt: 3



**3** 7m-Tore | **5** 7m-Würfe

7m verworfen:  
 24:57 | 8 SPENDIER (SAVE)  
 55:08 | 2 WANITSCHKE (SAVE)

7M-QUOTE



**2** 7m-Tore | **4** 7m-Würfe

7m verworfen:  
 21:26 | 3 JOCHMANN (SAVE)  
 46:28 | 95 SIMEK (SAVE)

WURFQUOTE: **60%**

Würfe gesamt: 47



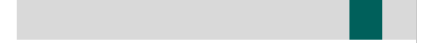
Tore: 28



Würfe gehalten: 13



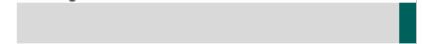
Würfe vorbei: 4



Würfe Pfosten/Latte: 2



Würfe geblockt: 2



ERFOLGREICHE ANGRIFFE



**28** Tore erzielt | **54** Angriffe\*

GEHALTENE BÄLLE



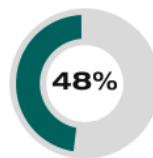
**9** Paraden | **37** Würfe auf das Tor

ABGEWEHRTE ANGRIFFE



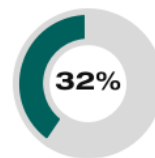
**28** Gegentore | **54** Angriffe\*

ABGEWEHRTE ANGRIFFE



**28** Gegentore | **54** Angriffe\*

GEHALTENE BÄLLE



**13** Paraden | **41** Würfe auf das Tor

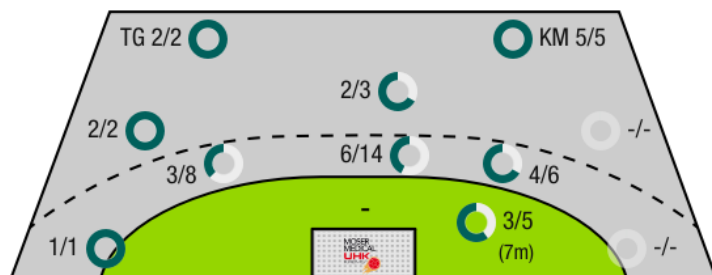
ERFOLGREICHE ANGRIFFE



**28** Tore erzielt | **54** Angriffe\*

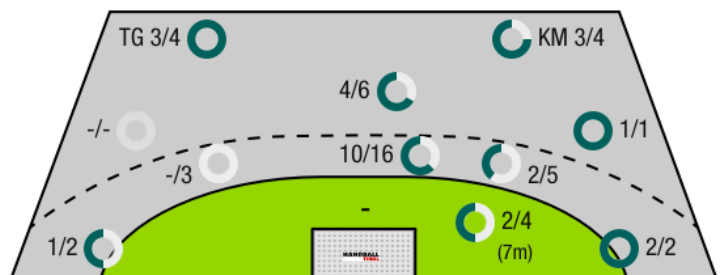
\*Die Anzahl der Angriffe wird mit jedem Ballbesitzwechsel um einen Angriff erhöht.

SPARKASSE SCHWAZ HANDBALL TIROL - ANGRIFF



TG - Tempogegenstoß KM - Kreisläufer

MOSER MEDICAL UHK KREMS - ANGRIFF



BEENDET



Sparkasse Schwaz  
HANDBALL TIROL

**28 : 28** Moser Medical UHK Krems  
( 15 : 19 )



Spieler			Tore/Würfe								Sonstiges				Strafen			
Nr	Name	Pos.	Gesamt	7m	6m	9m	LA/RA	KM	TG	DB*	TF	ST	WB	AS	GK	2min	RK	BK
66	Walski, Philip	TW	-% (0/0)															
76	Perovsek, Jost	TW	-% (0/0)															
2	Wanitschek, Alexander	LA	50% (3/6)	1/2	1/3		1/1							1				
8	Spendier, Sebastian Philipp	RM	50% (3/6)	1/2	1/3				1/1		2	1		6				
10	Rafnsson, Isak	RL	33% (1/3)		0/2	1/1									1			
13	Pyshkin, Alexander	KM	100% (2/2)					2/2			3					2		
20	Wilfing, Clemens	RA	100% (1/1)		1/1													
21	Hochleitner, Armin	RR	71% (5/7)	1/1	2/4	1/1			1/1		1							
25	Semikov, Alexander	RR	67% (2/3)		1/2	1/1					1							
26	Miskovez, Michael	RL	60% (3/5)		3/5					2/2	2					1		
28	Feichtinger, Sebastian	RM	56% (5/9)		4/7	1/2					1			1				
34	Igbinoba, Philipp	LA	-% (0/0)															
44	Locher, Dario	KM	100% (4/4)		1/1			3/3								1		
57	Huber, Balthasar	KM	0% (0/1)		0/1								2		1	1		
99	Demmerer, Johannes	RR	-% (0/0)															
OA	Lebanovskis, Valdis																	
OB	Bergemann, Frank																	
OC	Poostchi, Pooya																	
			<b>61% (28/46)</b>	3/5	13/28	4/5	1/1	5/5	2/2	2/2	10	1	2	8	3	5	0	0

Ein Durchbruch (DB) ist eine zusätzliche Information für Tore, die aus dem Rückraum erzielt wurden. Die Anzahl dieser Tore wird bei der Summe der Tore eines Spielers nicht berücksichtigt.

Torhüter		Quote gehaltener Bälle (Paraden/Tore+gehaltene Würfe)							
Nr	Name	Gesamt	7m	6m	9m	LA/RA	Kreis	Gegenstoß	Durchbruch
66	Walski, Philip	-% (0/0)	-% (0/0)	-% (0/0)	-% (0/0)	-% (0/0)	-% (0/0)	-% (0/0)	-% (0/0)
76	Perovsek, Jost	32% (13/41)	50% (2/4)	36% (8/22)	14% (1/7)	25% (1/4)	25% (1/4)	0% (0/3)	0% (0/5)
		<b>32% (13/41)</b>	<b>50% (2/4)</b>	<b>36% (8/22)</b>	<b>14% (1/7)</b>	<b>25% (1/4)</b>	<b>25% (1/4)</b>	<b>0% (0/3)</b>	<b>0% (0/5)</b>

Würfe Team	Tore	Gehalten	Vorbei	Pfosten / Latte	Geblockt	Gesamt	Wurfquote
7m	3	2	0	0	0	3/5	60%
6m	13	6	3	3	3	13/28	46%
9m	4	1	0	0	0	4/5	80%
LA/RA	1	0	0	0	0	1/1	100%
Kreis	5	0	0	0	0	5/5	100%
Gegenstoß	2	0	0	0	0	2/2	100%
Durchbruch	2	0	0	0	0	2/2	100%
	28	9	6	3	3	28/46	61%

LEGENDE

KM	Kreisläufer
TG	Tempgegenstoß
DB	Durchbruch
TF	Technische Fehler
ST	Steals
WB	Geblockte Würfe
AS	Vorlagen
GK	Gelbe Karte
2min	2min-Strafen
RK	Rote Karte
BK	Blaue Karte

Es ist im Einzelfall möglich, dass Unterschiede zwischen der Summe einzelner Spielerstatistiken und Teamstatistiken auftreten. Der Grund ist, dass aufgrund der Geschwindigkeit eines Handball-Spiels bei einzelnen Ereignissen unsere Scouts den Spieler nicht richtig zuordnen können.

BEENDET



Sparkasse Schwaz  
HANDBALL TIROL

**28 : 28** Moser Medical UHK Krams  
( 15 : 19 )



Spieler			Tore/Würfe							Sonstiges				Strafen				
Nr	Name	Pos.	Gesamt	7m	6m	9m	LA/RA	KM	TG	DB*	TF	ST	WB	AS	GK	2min	RK	BK
1	Musel, Gregory	TW	-% (0/0)															
12	Domevscek, Lukas Paolo	TW	-% (0/0)															
16	Deifl, Florian	TW	-% (0/0)															
3	Jochmann, Jacob	RM	50% (7/14)	2/3	4/8	1/2		0/1		2/2				1				
5	Schafner, Leonard	RA	100% (2/2)				2/2											
10	Auss, Tobias	RL	-% (0/0)															
14	Posch, Fabian	KM	60% (3/5)		1/3			2/2			2		2			1		
15	Hasecic, Kenan	KM	100% (1/1)					1/1										
21	Hajdu, Gabor	RL	50% (1/2)		1/2					1/1				1		2		
25	Prokop, Gunnar	RA	0% (0/1)		0/1													
26	Luzijan, Fizuleto	RM	33% (1/3)		0/2	1/1					1							
30	Nigg, David	LA	75% (6/8)		2/2		1/2		3/4						1			
33	Kandolf, Thomas	RR	86% (6/7)		3/4	3/3				2/2			1	1	1			
40	Nikic, Oliver	RL	-% (0/0)															
95	Simek, Marko	RM	0% (0/3)	0/1	0/1	0/1					1			1		1		
OA	Tomann, Aaron																	
OB	Thaqi, Ibish																	
OC	Hanko, Stefan																	
OD	Bucsek, Philipp																	
			<b>60% (28/47)</b>	<b>2/4</b>	<b>12/24</b>	<b>5/7</b>	<b>3/4</b>	<b>3/4</b>	<b>3/4</b>	<b>5/5</b>	<b>4</b>	<b>0</b>	<b>3</b>	<b>4</b>	<b>3</b>	<b>4</b>	<b>0</b>	<b>0</b>

Ein Durchbruch (DB) ist eine zusätzliche Information für Tore, die aus dem Rückraum erzielt wurden. Die Anzahl dieser Tore wird bei der Summe der Tore eines Spielers nicht berücksichtigt.

Torhüter		Quote gehaltener Bälle (Paraden/Tore+gehaltene Würfe)							
Nr	Name	Gesamt	7m	6m	9m	LA/RA	Kreis	Gegenstoß	Durchbruch
1	Musel, Gregory	20% (7/35)	25% (1/4)	22% (5/23)	20% (1/5)	0% (0/1)	0% (0/5)	0% (0/2)	0% (0/2)
12	Domevscek, Lukas Paolo	-% (0/0)	-% (0/0)	-% (0/0)	-% (0/0)	-% (0/0)	-% (0/0)	-% (0/0)	-% (0/0)
16	Deifl, Florian	100% (2/2)	100% (1/1)	50% (1/2)	-% (0/0)	-% (0/0)	-% (0/0)	-% (0/0)	-% (0/0)
		<b>24% (9/37)</b>	<b>40% (2/5)</b>	<b>24% (6/25)</b>	<b>20% (1/5)</b>	<b>0% (0/1)</b>	<b>0% (0/5)</b>	<b>0% (0/2)</b>	<b>0% (0/2)</b>

Würfe Team	Tore	Gehalten	Vorbei	Pfosten / Latte	Geblockt	Gesamt	Wurfquote
7m	2	2	0	0	0	2/4	50%
6m	12	8	1	1	2	12/24	50%
9m	5	1	1	0	0	5/7	71%
LA/RA	3	1	0	0	0	3/4	75%
Kreis	3	1	0	0	0	3/4	75%
Gegenstoß	3	0	0	1	0	3/4	75%
Durchbruch	5	0	0	0	0	5/5	100%
		<b>28</b>	<b>13</b>	<b>4</b>	<b>2</b>	<b>28/47</b>	<b>60%</b>

LEGENDE

KM	Kreisläufer
TG	Tempgegenstoß
DB	Durchbruch
TF	Technische Fehler
ST	Steals
WB	Geblockte Würfe
AS	Vorlagen
GK	Gelbe Karte
2min	2min-Strafen
RK	Rote Karte
BK	Blaue Karte

Es ist im Einzelfall möglich, dass Unterschiede zwischen der Summe einzelner Spielerstatistiken und Teamstatistiken auftreten. Der Grund ist, dass aufgrund der Geschwindigkeit eines Handball-Spiels bei einzelnen Ereignissen unsere Scouts den Spieler nicht richtig zuordnen können.