

BEENDET



SC kelag Ferlach

24 : 29

HC Hard



(11 : 12)



Bester Werfer: Mujanovic, Ratajec **7**

2min: **6**

Bester Werfer: Schmid **7**

2min: **7**

WURFQUOTE: **55%**

7M-QUOTE

7M-QUOTE

WURFQUOTE: **76%**

Würfe gesamt: 44



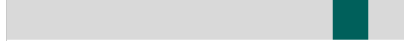
Tore: 24



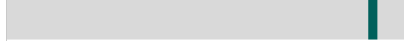
Würfe gehalten: 12



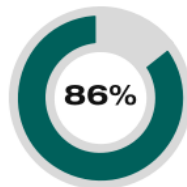
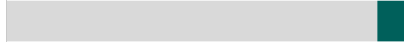
Würfe vorbei: 4



Würfe Pfosten/Latte: 1

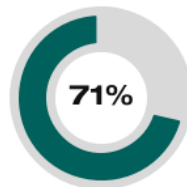


Würfe geblockt: 3



6 | **7**
 7m-Tore | 7m-Würfe

7m verworfen:
 27:54 | 22 POMORISAC (POST)



5 | **7**
 7m-Tore | 7m-Würfe

7m verworfen:
 24:41 | 27 WEBER (SAVE)
 31:02 | 29 SCHWEIGHOFER (SAVE)

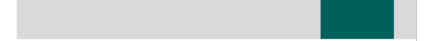
Würfe gesamt: 38



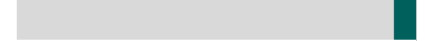
Tore: 29



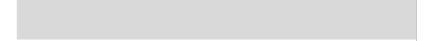
Würfe gehalten: 7



Würfe vorbei: 2



Würfe Pfosten/Latte: 0



Würfe geblockt: 0



ERFOLGREICHE ANGRIFFE

GEHALTENE BÄLLE

ABGEWEHRTE ANGRIFFE

ABGEWEHRTE ANGRIFFE

GEHALTENE BÄLLE

ERFOLGREICHE ANGRIFFE



24 | **53**
 Tore erzielt | Angriffe*



12 | **41**
 Paraden | Würfe auf das Tor



29 | **54**
 Gegentore | Angriffe*



24 | **53**
 Gegentore | Angriffe*



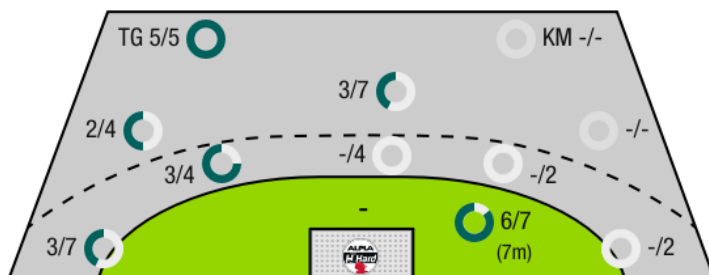
7 | **31**
 Paraden | Würfe auf das Tor



29 | **54**
 Tore erzielt | Angriffe*

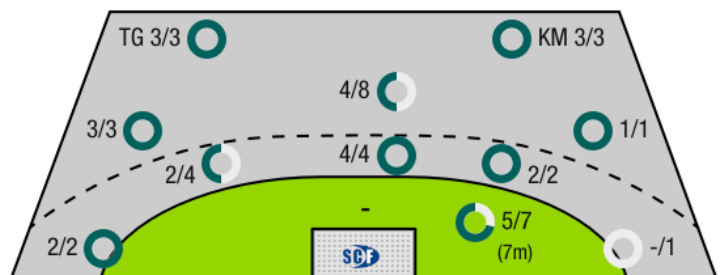
*Die Anzahl der Angriffe wird mit jedem Ballbesitzwechsel um einen Angriff erhöht.

SC KELAG FERLACH - ANGRIFF



TG - Tempogegenstoß KM - Kreisläufer

HC HARD - ANGRIFF





SC kelag Ferlach

BEENDET

24 : 29

(11 : 12)

HC Hard



Spieler			Tore/Würfe							Sonstiges				Strafen				
Nr	Name	Pos.	Gesamt	7m	6m	9m	LA/RA	KM	TG	DB*	TF	ST	WB	AS	GK	2min	RK	BK
1	Oslovnik, Domen	TW	-% (0/0)															
24	Mischitz, Thomas	TW	-% (0/0)															
33	Striessnig, Florian	TW	-% (0/0)															
3	Hrastnig, Denis	LA	-% (0/0)															
5	Simic, Mario	KM	-% (0/0)															
6	Krobath, Leander	RL	75% (3/4)		1/1	2/3				1/1	2					1		
8	Markovic, Nikolaj	RM	-% (0/0)															
14	Rath, Matias	RR	33% (1/3)				0/2		1/1					2				
17	Mujanovic, Izudin	LA	78% (7/9)		0/1	1/1	3/4		3/3		1							
22	Pomorisac, Dean David	RL	42% (5/12)	1/2	1/3	2/6			1/1		2	1		1		1		
23	Golcar, Rok	RR	0% (0/3)		0/3						1					2		
25	Ploner, Florian	LA	0% (0/2)				0/2											
27	Klec, Blaz	KM	50% (1/2)		1/1		0/1							3	1	1		
34	Ratajec, Anze	RM	78% (7/9)	5/5	0/1	0/1					2			1		1		
50	Zippusch, Roman		-% (0/0)															
0	Miklin, Gerald																	
0	Wischounig, Wolfgang																	
0	Rath																	
			55% (24/44)	6/7	3/10	5/11	3/9	0/0	5/5	1/1	8	1	0	7	1	6	0	0

Ein Durchbruch (DB) ist eine zusätzliche Information für Tore, die aus dem Rückraum erzielt wurden. Die Anzahl dieser Tore wird bei der Summe der Tore eines Spielers nicht berücksichtigt.

Torhüter		Quote gehaltener Bälle (Paraden/Tore+gehaltene Würfe)							
Nr	Name	Gesamt	7m	6m	9m	LA/RA	Kreis	Gegenstoß	Durchbruch
1	Oslovnik, Domen	14% (4/28)	0% (0/3)	20% (2/10)	20% (2/10)	0% (0/2)	0% (0/3)	0% (0/2)	0% (0/7)
24	Mischitz, Thomas	0% (0/1)	0% (0/1)	-% (0/0)	-% (0/0)	-% (0/0)	-% (0/0)	-% (0/0)	-% (0/0)
33	Striessnig, Florian	43% (3/7)	67% (2/3)	-% (0/0)	0% (0/2)	100% (1/1)	-% (0/0)	0% (0/1)	-% (0/0)
		19% (7/36)	29% (2/7)	20% (2/10)	17% (2/12)	33% (1/3)	0% (0/3)	0% (0/3)	0% (0/7)

Würfe Team	Tore	Gehalten	Vorbei	Pfosten / Latte	Geblockt	Gesamt	Wurfquote	
7m	6	0	0	1	0	6/7	86%	
6m	3	3	1	0	3	3/10	30%	
9m	5	3	3	0	0	5/11	45%	
LA/RA	3	6	0	0	0	3/9	33%	
Kreis	0	0	0	0	0	0/0	NaN%	
Gegenstoß	5	0	0	0	0	5/5	100%	
Durchbruch	1	0	0	0	0	1/1	100%	
		24	12	4	1	3	24/44	55%

LEGENDE

- KM Kreisläufer
- TG Tempogegenstoß
- DB Durchbruch
- TF Technische Fehler
- ST Steals
- WB Geblockte Würfe
- AS Vorlagen
- GK Gelbe Karte
- 2min 2min-Strafen
- RK Rote Karte
- BK Blaue Karte

Es ist im Einzelfall möglich, dass Unterschiede zwischen der Summe einzelner Spielerstatistiken und Teamstatistiken auftreten. Der Grund ist, dass aufgrund der Geschwindigkeit eines Handball-Spiels bei einzelnen Ereignissen unsere Scouts den Spieler nicht richtig zuordnen können.



SC kelag Ferlach

BEENDET

24 : 29

(11 : 12)

HC Hard



Spieler			Tore/Würfe							Sonstiges				Strafen				
Nr	Name	Pos.	Gesamt	7m	6m	9m	LA/RA	KM	TG	DB*	TF	ST	WB	AS	GK	2min	RK	BK
1	Hurich, Thomas	TW	-% (0/0)											1				
32	Doknic, Golub	TW	-% (0/0)															
2	Hermann, Maximilian	RR	-% (0/0)													2		
3	Wurst, Konrad	RR	0% (0/1)			0/1					2							
4	Surblys, Theo	RL	0% (0/1)			0/1							1					
6	Schmid, Dominik	RL	88% (7/8)		2/3	5/5				2/2	1		1	2				
7	Raschle, Luca	LA	100% (4/4)				2/2		2/2		1	1						
8	Schmid, Manuel	RM	100% (2/2)		2/2					2/2	1					1		
9	Zivkovic, Boris	RA	86% (6/7)		4/4	2/3				3/3	2					1		
15	Zmavc, Nejc	KM	100% (4/4)					3/3	1/1		1	1	1			1		
18	Schwarzler, Paul	RA	-% (0/0)															
21	Knauth, Michael	RA	0% (0/1)				0/1				1			1	1	1		
23	Fetz, Leonard	KM	-% (0/0)															
27	Weber, Thomas	LA	0% (0/1)	0/1														
28	Zeiner, Gerald	RM	75% (6/8)	5/5	0/1	1/2					2			2		1		
29	Schweighofer, Lukas	KM	0% (0/1)	0/1											1			
0	Maier, Martin																	
0	Englmann, Severin																	
			76% (29/38)	5/7	8/10	8/12	2/3	3/3	3/3	7/7	11	2	3	6	3	7	0	0

Ein Durchbruch (DB) ist eine zusätzliche Information für Tore, die aus dem Rückraum erzielt wurden. Die Anzahl dieser Tore wird bei der Summe der Tore eines Spielers nicht berücksichtigt.

Torhüter		Quote gehaltener Bälle (Paraden/Tore+gehaltene Würfe)							
Nr	Name	Gesamt	7m	6m	9m	LA/RA	Kreis	Gegenstoß	Durchbruch
1	Hurich, Thomas	39% (12/31)	0% (0/4)	43% (3/7)	27% (3/11)	67% (6/9)	-% (0/0)	0% (0/4)	0% (0/1)
32	Doknic, Golub	0% (0/2)	0% (0/2)	-% (0/0)	-% (0/0)	-% (0/0)	-% (0/0)	-% (0/0)	-% (0/0)
		36% (12/33)	0% (0/6)	43% (3/7)	27% (3/11)	67% (6/9)	-% (0/0)	0% (0/4)	0% (0/1)

Würfe Team	Tore	Gehalten	Vorbei	Pfosten / Latte	Geblockt	Gesamt	Wurfquote
7m	5	2	0	0	0	5/7	71%
6m	8	2	0	0	0	8/10	80%
9m	8	2	2	0	0	8/12	67%
LA/RA	2	1	0	0	0	2/3	67%
Kreis	3	0	0	0	0	3/3	100%
Gegenstoß	3	0	0	0	0	3/3	100%
Durchbruch	7	0	0	0	0	7/7	100%
	29	7	2	0	0	29/38	76%

LEGENDE

KM	Kreisläufer
TG	Tempgegenstoß
DB	Durchbruch
TF	Technische Fehler
ST	Steals
WB	Geblockte Würfe
AS	Vorlagen
GK	Gelbe Karte
2min	2min-Strafen
RK	Rote Karte
BK	Blaue Karte

Es ist im Einzelfall möglich, dass Unterschiede zwischen der Summe einzelner Spielerstatistiken und Teamstatistiken auftreten. Der Grund ist, dass aufgrund der Geschwindigkeit eines Handball-Spiels bei einzelnen Ereignissen unsere Scouts den Spieler nicht richtig zuordnen können.