

BEENDET

HANDBALL TIROL

Sparkasse Schwaz  
 HANDBALL TIROL

35 : 29

(17 : 14)

Union JURI Leoben



HANDBALL TIROL



Bester Werfer: Spendier **7**

2min: **2**

Bester Werfer: Djukic **10**

2min: **4**

WURFQUOTE: **78%**

7M-QUOTE

7M-QUOTE

WURFQUOTE: **66%**

Würfe gesamt: 45



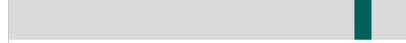
Tore: 35



Würfe gehalten: 5



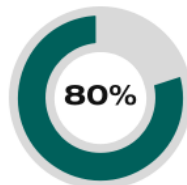
Würfe vorbei: 2



Würfe Pfosten/Latte: 1



Würfe geblockt: 3



4 5  
 7m-Tore 7m-Würfe

7m verworfen:  
 47:23 | 2 WANITSCHKE (SAVE)



3 3  
 7m-Tore 7m-Würfe

7m verworfen:

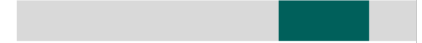
Würfe gesamt: 44



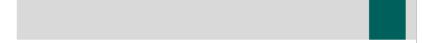
Tore: 29



Würfe gehalten: 10



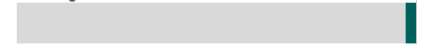
Würfe vorbei: 4



Würfe Pfosten/Latte: 0



Würfe geblockt: 1



ERFOLGREICHE ANGRIFFE

GEHALTENE BÄLLE

ABGEWEHRTE ANGRIFFE

ABGEWEHRTE ANGRIFFE

GEHALTENE BÄLLE

ERFOLGREICHE ANGRIFFE



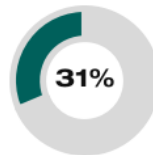
35 51  
 Tore erzielt Angriffe\*



5 34  
 Paraden Würfe auf das Tor



29 50  
 Gegentore Angriffe\*



35 51  
 Gegentore Angriffe\*



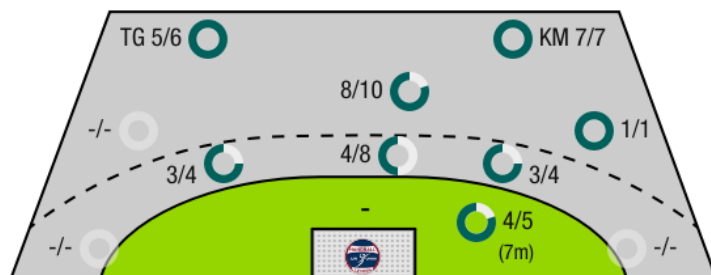
10 45  
 Paraden Würfe auf das Tor



29 50  
 Tore erzielt Angriffe\*

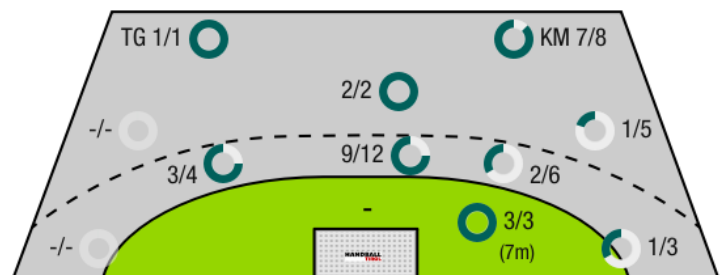
\*Die Anzahl der Angriffe wird mit jedem Ballbesitzwechsel um einen Angriff erhöht.

SPARKASSE SCHWAZ HANDBALL TIROL - ANGRIFF



TG - Tempogegenstoß KM - Kreisläufer

UNION JURI LEOBEN - ANGRIFF



BEENDET



Sparkasse Schwaz  
HANDBALL TIROL

35 : 29  
( 17 : 14 )

Union JURI Leoben



Spieler			Tore/Würfe								Sonstiges				Strafen			
Nr	Name	Pos.	Gesamt	7m	6m	9m	LA/RA	KM	TG	DB*	TF	ST	WB	AS	GK	2min	RK	BK
66	Walski, Philip	TW	-% (0/0)															
76	Perovsek, Jost	TW	-% (0/0)															
2	Wanitschek, Alexander	LA	75% (6/8)	4/5	1/2				1/1	1/1		1		1				
8	Spendier, Sebastian Philipp	RM	78% (7/9)		3/4	2/2			2/3	3/3				3				
10	Rafnsson, Isak	RL	50% (2/4)		1/2	0/1		1/1						1		1		
13	Pyshkin, Alexander	KM	100% (4/4)					4/4			1		1		1			
20	Wilfing, Clemens	RA	100% (1/1)						1/1									
21	Hochleitner, Armin	RR	100% (3/3)			3/3					1							
25	Semikov, Alexander	RR	75% (3/4)		3/4					1/2				2				
26	Miskovez, Michael	RL	75% (3/4)		1/2	2/2				2/2	1	1						
28	Feichtinger, Sebastian	RM	60% (3/5)		1/2	2/3				1/1	2							
34	Igbinoba, Philipp	LA	-% (0/0)															
44	Locher, Dario	KM	100% (2/2)					2/2						1				
57	Huber, Balthasar	KM	100% (1/1)						1/1							1		
99	Demmerer, Johannes	RR	-% (0/0)															
OA	Salvat, Sebastia																	
OB															1			
OC	Lebanovskis, Valdis																	
OD	Poostchi, Pooya																	
			78% (35/45)	4/5	10/16	9/11	0/0	7/7	5/6	8/9	5	2	1	8	1	2	0	0

Ein Durchbruch (DB) ist eine zusätzliche Information für Tore, die aus dem Rückraum erzielt wurden. Die Anzahl dieser Tore wird bei der Summe der Tore eines Spielers nicht berücksichtigt.

Torhüter		Quote gehaltener Bälle (Paraden/Tore+gehaltene Würfe)							
Nr	Name	Gesamt	7m	6m	9m	LA/RA	Kreis	Gegenstoß	Durchbruch
66	Walski, Philip	-% (0/0)	-% (0/0)	-% (0/0)	-% (0/0)	-% (0/0)	-% (0/0)	-% (0/0)	-% (0/0)
76	Perovsek, Jost	26% (10/39)	0% (0/3)	24% (5/21)	29% (2/7)	67% (2/3)	13% (1/8)	0% (0/1)	33% (2/6)
		26% (10/39)	0% (0/3)	24% (5/21)	29% (2/7)	67% (2/3)	13% (1/8)	0% (0/1)	33% (2/6)

Würfe Team	Tore	Gehalten	Vorbei	Pfosten / Latte	Geblockt	Gesamt	Wurfquote
7m	4	1	0	0	0	4/5	80%
6m	10	2	1	1	2	10/16	63%
9m	9	1	0	0	1	9/11	82%
LA/RA	0	0	0	0	0	0/0	NaN%
Kreis	7	0	0	0	0	7/7	100%
Gegenstoß	5	1	0	0	0	5/6	83%
Durchbruch	8	1	0	0	0	8/9	89%
	35	5	2	1	3	35/45	78%

LEGENDE

- KM Kreisläufer
- TG Tempogegenstoß
- DB Durchbruch
- TF Technische Fehler
- ST Steals
- WB Geblockte Würfe
- AS Vorlagen
- GK Gelbe Karte
- 2min 2min-Strafen
- RK Rote Karte
- BK Blaue Karte

Es ist im Einzelfall möglich, dass Unterschiede zwischen der Summe einzelner Spielerstatistiken und Teamstatistiken auftreten. Der Grund ist, dass aufgrund der Geschwindigkeit eines Handball-Spiels bei einzelnen Ereignissen unsere Scouts den Spieler nicht richtig zuordnen können.

BEENDET



Sparkasse Schwaz  
HANDBALL TIROL

**35 : 29**  
( 17 : 14 )

Union JURI Leoben



Spieler			Tore/Würfe							Sonstiges				Strafen				
Nr	Name	Pos.	Gesamt	7m	6m	9m	LA/RA	KM	TG	DB*	TF	ST	WB	AS	GK	2min	RK	BK
24	Friedel, Felix	TW	-% (0/0)															
61	Adamik, Artur	TW	-% (0/0)															
5	Hallmann, Christian	KM	<b>86%</b> (6/7)	3/3				3/4										
9	Stolz, Patrick	LA	-% (0/0)															
13	Tanaskovic, Marko	RR	<b>45%</b> (5/11)		3/5	2/6				0/2	1		2	4				
14	Moser, Lukas	RL	-% (0/0)															
15	Maier, Maximilian	RM	-% (0/0)								1					1		
17	Kuhn, Thomas	LA	-% (0/0)															
20	Jandi, Stephan	RR	<b>0%</b> (0/1)				0/1											
21	Mittendorfer, Moritz	KM	<b>100%</b> (3/3)					3/3									2	
28	Salbrechter, Stefan Bernhard	KM	<b>75%</b> (3/4)		3/4					3/3		1		1	1			
29	Wulz, Thomas Paul	RA	<b>40%</b> (2/5)		0/2		1/2		1/1			1						
31	Djukic, Damir	RM	<b>77%</b> (10/13)		8/11	1/1		1/1		1/2	3			2		1		
95	Sabazgiraev, Hazbulat	KM	-% (0/0)										1					
0A	Hodl, Stephen																	
			<b>66%</b> (29/44)	3/3	14/22	3/7	1/3	7/8	1/1	4/7	5	2	3	7	1	4	0	0

Ein Durchbruch (DB) ist eine zusätzliche Information für Tore, die aus dem Rückraum erzielt wurden. Die Anzahl dieser Tore wird bei der Summe der Tore eines Spielers nicht berücksichtigt.

Torhüter		Quote gehaltener Bälle (Paraden/Tore+gehaltene Würfe)							
Nr	Name	Gesamt	7m	6m	9m	LA/RA	Kreis	Gegenstoß	Durchbruch
24	Friedel, Felix	<b>13%</b> (2/15)	<b>50%</b> (1/2)	<b>33%</b> (1/3)	<b>0%</b> (0/4)	<b>-%</b> (0/0)	<b>0%</b> (0/3)	<b>0%</b> (0/3)	<b>0%</b> (0/2)
61	Adamik, Artur	<b>12%</b> (3/25)	<b>0%</b> (0/3)	<b>9%</b> (1/11)	<b>17%</b> (1/6)	<b>-%</b> (0/0)	<b>0%</b> (0/4)	<b>33%</b> (1/3)	<b>14%</b> (1/7)
		<b>13%</b> (5/40)	<b>20%</b> (1/5)	<b>14%</b> (2/14)	<b>10%</b> (1/10)	<b>-%</b> (0/0)	<b>0%</b> (0/7)	<b>17%</b> (1/6)	<b>11%</b> (1/9)

Würfe Team	Tore	Gehalten	Vorbei	Pfosten / Latte	Geblockt	Gesamt	Wurfquote
7m	3	0	0	0	0	<b>3/3</b>	<b>100%</b>
6m	14	5	2	0	1	<b>14/22</b>	<b>64%</b>
9m	3	2	2	0	0	<b>3/7</b>	<b>43%</b>
LA/RA	1	2	0	0	0	<b>1/3</b>	<b>33%</b>
Kreis	7	1	0	0	0	<b>7/8</b>	<b>88%</b>
Gegenstoß	1	0	0	0	0	<b>1/1</b>	<b>100%</b>
Durchbruch	4	2	0	0	0	<b>4/7</b>	<b>57%</b>
	29	10	4	0	1	<b>29/44</b>	<b>66%</b>

LEGENDE

- KM Kreisläufer
- TG Tempogegenstoß
- DB Durchbruch
- TF Technische Fehler
- ST Steals
- WB Geblockte Würfe
- AS Vorlagen
- GK Gelbe Karte
- 2min 2min-Strafen
- RK Rote Karte
- BK Blaue Karte

Es ist im Einzelfall möglich, dass Unterschiede zwischen der Summe einzelner Spielerstatistiken und Teamstatistiken auftreten. Der Grund ist, dass aufgrund der Geschwindigkeit eines Handball-Spiels bei einzelnen Ereignissen unsere Scouts den Spieler nicht richtig zuordnen können.