

BEENDET



Union JURI Leoben

26 : 26

(14 : 12)

HC Linz Ag



Bester Werfer: Hallmann **6**

2min: **3**

Bester Werfer: Juric **7**

2min: **2**

WURFQUOTE: **51%**

7M-QUOTE

Würfe gesamt: 51



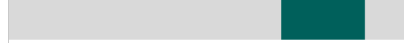
Tore: 26



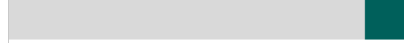
Würfe gehalten: 13



Würfe vorbei: 12



Würfe Pfosten/Latte: 6



Würfe geblockt: 0



3

3

7m-Tore

7m-Würfe

7m verworfen:

7M-QUOTE



3

5

7m-Tore

7m-Würfe

7m verworfen:

01:35 | 17 ASCHERBAUER (OFF)
 23:38 | 5 KISLINGER (SAVE)

WURFQUOTE: **60%**

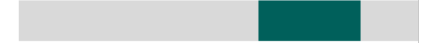
Würfe gesamt: 43



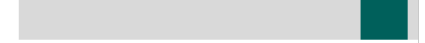
Tore: 26



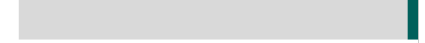
Würfe gehalten: 11



Würfe vorbei: 5



Würfe Pfosten/Latte: 1



Würfe geblockt: 0



ERFOLGREICHE ANGRIFFE



26

56

Tore erzielt

Angriffe*

GEHALTENE BÄLLE



13

39

Paraden

Würfe auf das Tor

ABGEWEHRTE ANGRIFFE



26

57

Gegentore

Angriffe*

ABGEWEHRTE ANGRIFFE



26

56

Gegentore

Angriffe*

GEHALTENE BÄLLE



11

37

Paraden

Würfe auf das Tor

ERFOLGREICHE ANGRIFFE



26

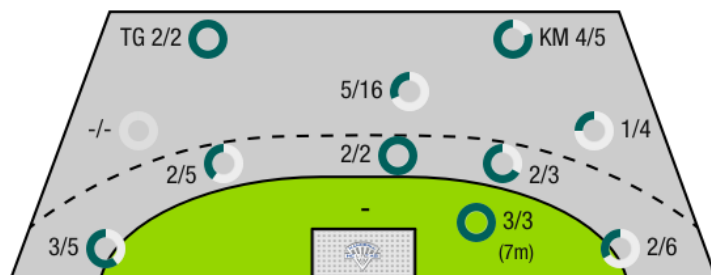
57

Tore erzielt

Angriffe*

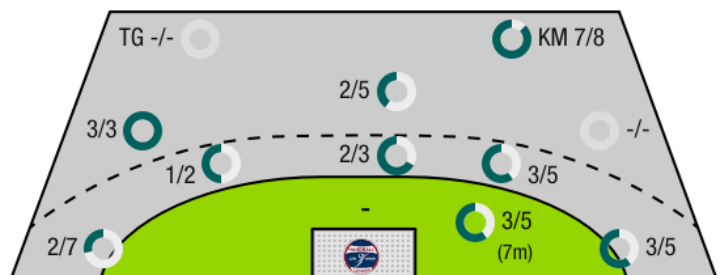
*Die Anzahl der Angriffe wird mit jedem Ballbesitzwechsel um einen Angriff erhöht.

UNION JURI LEOBEN - ANGRIFF



TG - Tempogegenstoß KM - Kreisläufer

HC LINZ AG - ANGRIFF





Union JURI Leoben

BEENDET

26 : 26

(14 : 12)

HC Linz Ag



Spieler			Tore/Würfe							Sonstiges				Strafen				
Nr	Name	Pos.	Gesamt	7m	6m	9m	LA/RA	KM	TG	DB*	TF	ST	WB	AS	GK	2min	RK	BK
24	Friedel, Felix	TW	-% (0/0)															
61	Adamik, Artur	TW	-% (0/0)															
77	Reiter, Daniel	TW	-% (0/0)															
0	Stolz, Dennis	LA	-% (0/0)															
5	Hallmann, Christian	KM	100% (6/6)	3/3				3/3										
9	Stolz, Patrick	LA	-% (0/0)															
13	Tanaskovic, Marko	RR	38% (3/8)		2/3	1/5				2/2				3				
14	Moser, Lukas	RL	-% (0/0)															
15	Maier, Maximilian	RM	-% (0/0)												1	2		
17	Kuhn, Thomas	LA	60% (3/5)				3/5											
20	Jandl, Stephan	RR	0% (0/2)		0/1		0/1											
21	Mittendorfer, Moritz	KM	50% (2/4)		1/1	0/1		1/2				1						
28	Salbrechter, Stefan Bernhard	KM	50% (4/8)		2/4	1/3			1/1	2/4	1	2		3	1	1		
29	Wulz, Thomas Paul	RA	50% (3/6)				2/5		1/1									
31	Djukic, Damir	RM	42% (5/12)		1/1	4/11				1/1	1			3				
95	Sabazgiraev, Hazbulat	KM	-% (0/0)															
0A	Hodl, Stephen																	
0B	Leithol, Alfred																	
0C	Fuchs, Erich																	
0D	Fabio, Valentin																	
			51% (26/51)	3/3	6/10	6/20	5/11	4/5	2/2	5/7	2	3	0	9	2	3	0	0

Ein Durchbruch (DB) ist eine zusätzliche Information für Tore, die aus dem Rückraum erzielt wurden. Die Anzahl dieser Tore wird bei der Summe der Tore eines Spielers nicht berücksichtigt.

Torhüter		Quote gehaltener Bälle (Paraden/Tore+gehaltene Würfe)							
Nr	Name	Gesamt	7m	6m	9m	LA/RA	Kreis	Gegenstoß	Durchbruch
24	Friedel, Felix	-% (0/0)	-% (0/0)	-% (0/0)	-% (0/0)	-% (0/0)	-% (0/0)	-% (0/0)	-% (0/0)
61	Adamik, Artur	30% (11/37)	25% (1/4)	30% (3/10)	29% (2/7)	33% (4/12)	13% (1/8)	-% (0/0)	43% (3/7)
77	Reiter, Daniel	-% (0/0)	-% (0/0)	-% (0/0)	-% (0/0)	-% (0/0)	-% (0/0)	-% (0/0)	-% (0/0)
		30% (11/37)	25% (1/4)	30% (3/10)	29% (2/7)	33% (4/12)	13% (1/8)	-% (0/0)	43% (3/7)

Würfe Team	Tore	Gehalten	Vorbei	Pfosten / Latte	Geblockt	Gesamt	Wurfquote
7m	3	0	0	0	0	3/3	100%
6m	6	3	1	0	0	6/10	60%
9m	6	6	4	4	0	6/20	30%
LA/RA	5	3	0	2	0	5/11	45%
Kreis	4	1	0	0	0	4/5	80%
Gegenstoß	2	0	0	0	0	2/2	100%
Durchbruch	5	2	0	0	0	5/7	71%
	26	13	12	6	0	26/51	51%

LEGENDE

- KM Kreisläufer
- TG Tempgegenstoß
- DB Durchbruch
- TF Technische Fehler
- ST Steals
- WB Geblockte Würfe
- AS Vorlagen
- GK Gelbe Karte
- 2min 2min-Strafen
- RK Rote Karte
- BK Blaue Karte

Es ist im Einzelfall möglich, dass Unterschiede zwischen der Summe einzelner Spielerstatistiken und Teamstatistiken auftreten. Der Grund ist, dass aufgrund der Geschwindigkeit eines Handball-Spiels bei einzelnen Ereignissen unsere Scouts den Spieler nicht richtig zuordnen können.



Union JURI Leoben

BEENDET

26 : 26

(14 : 12)

HC Linz Ag



Spieler			Tore/Würfe							Sonstiges				Strafen				
Nr	Name	Pos.	Gesamt	7m	6m	9m	LA/RA	KM	TG	DB*	TF	ST	WB	AS	GK	2min	RK	BK
1	Mijailovic, Nenad	TW	-% (0/0)															
95	Bokesch, Markus	TW	50% (1/2)			1/2								1				
4	Reisinger, Florian	RR	0% (0/2)		0/2					0/1	1			4			1	
5	Falthansl-Scheinecker, Florian	LA	-% (0/0)															
5	Kislinger, Christian	LA	67% (4/6)	3/4			1/2											
8	Preinfalk, Philipp	RA	-% (0/0)															
9	Juric, Antonio	KM	88% (7/8)					7/8							1			
10	Cemas, Mateuz	RM	50% (1/2)			1/2				0/1	2			2		1		
13	Hutecek, Sebastian	RL	60% (3/5)		1/2	2/3				1/2	2			4				
15	Vuckovic, Gojko	KM	-% (0/0)								1							
17	Ascherbauer, Dominik	LA	29% (2/7)	0/1		1/1	1/5									1		
24	Bachmann, Moritz	RM	80% (4/5)		4/5					3/4	1			1				
25	Jankovic, Sandro		-% (0/0)															
84	Adzamija, Din	LA	-% (0/0)															
84	Sironjic, Sinisa		-% (0/0)															
94	Bajgoric, Alen	RA	67% (4/6)		1/1		3/5					1						
0A	Krnjajac, Slavko																	
0B	Cordas, Zoltan																	
0C	Kainz, Franz																	
0D	Berger, Franz																	
			60% (26/43)	3/5	6/10	5/8	5/12	7/8	0/0	4/8	7	1	0	12	1	2	1	0

Ein Durchbruch (DB) ist eine zusätzliche Information für Tore, die aus dem Rückraum erzielt wurden. Die Anzahl dieser Tore wird bei der Summe der Tore eines Spielers nicht berücksichtigt.

Torhüter		Quote gehaltener Bälle (Paraden/Tore+gehaltene Würfe)							
Nr	Name	Gesamt	7m	6m	9m	LA/RA	Kreis	Gegenstoß	Durchbruch
1	Mijailovic, Nenad	0% (0/1)	0% (0/1)	-% (0/0)	-% (0/0)	-% (0/0)	-% (0/0)	-% (0/0)	-% (0/0)
95	Bokesch, Markus	34% (13/38)	0% (0/2)	30% (3/10)	30% (6/20)	27% (3/11)	20% (1/5)	0% (0/2)	29% (2/7)
		33% (13/39)	0% (0/3)	30% (3/10)	30% (6/20)	27% (3/11)	20% (1/5)	0% (0/2)	29% (2/7)

Würfe Team	Tore	Gehalten	Vorbei	Pfosten / Latte	Geblockt	Gesamt	Wurfquote	
7m	3	1	1	0	0	3/5	60%	
6m	6	3	1	0	0	6/10	60%	
9m	5	2	1	0	0	5/8	63%	
LA/RA	5	4	0	1	0	5/12	42%	
Kreis	7	1	0	0	0	7/8	88%	
Gegenstoß	0	0	0	0	0	0/0	NaN%	
Durchbruch	4	3	0	0	0	4/8	50%	
		26	11	5	1	0	26/43	60%

LEGENDE

- KM Kreisläufer
- TG Tempgegenstoß
- DB Durchbruch
- TF Technische Fehler
- ST Steals
- WB Geblockte Würfe
- AS Vorlagen
- GK Gelbe Karte
- 2min 2min-Strafen
- RK Rote Karte
- BK Blaue Karte

Es ist im Einzelfall möglich, dass Unterschiede zwischen der Summe einzelner Spielerstatistiken und Teamstatistiken auftreten. Der Grund ist, dass aufgrund der Geschwindigkeit eines Handball-Spiels bei einzelnen Ereignissen unsere Scouts den Spieler nicht richtig zuordnen können.