

BEENDET



HC FIVERS WAT Margareten **29 : 24**

HC Hard



(15 : 12)



Bester Werfer: Pehlivan **7**

2min: **5**

Bester Werfer: Raschle **6**

2min: **7**

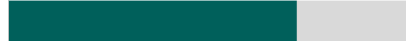
WURFQUOTE: **76%**

7M-QUOTE

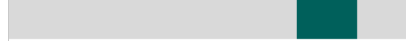
Würfe gesamt: 38



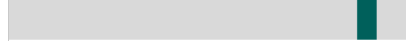
Tore: 29



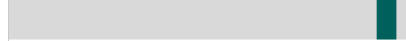
Würfe gehalten: 6



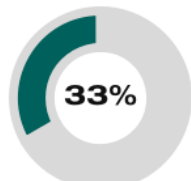
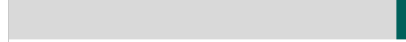
Würfe vorbei: 2



Würfe Pfosten/Latte: 2



Würfe geblockt: 1



1 7m-Tore
3 7m-Würfe

7m verworfen:

15:23 | 55 MARTINOVIC (SAVE)
 41:14 | 50 SCHWEIGER (SAVE)

7M-QUOTE



2 7m-Tore
5 7m-Würfe

7m verworfen:

16:11 | 28 ZEINER (2) (SAVE)
 18:26 | 28 ZEINER (2) (SAVE)
 32:58 | 27 WEBER (SAVE)

WURFQUOTE: **57%**

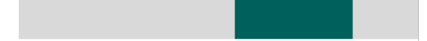
Würfe gesamt: 42



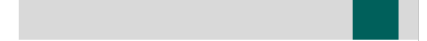
Tore: 24



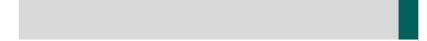
Würfe gehalten: 13



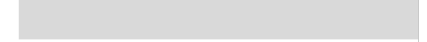
Würfe vorbei: 5



Würfe Pfosten/Latte: 2



Würfe geblockt: 0



ERFOLGREICHE ANGRIFFE



29 Tore erzielt
47 Angriffe*

GEHALTENE BÄLLE



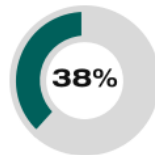
6 Paraden
30 Würfe auf das Tor

ABGEWEHRTE ANGRIFFE



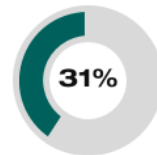
24 Gegentore
47 Angriffe*

ABGEWEHRTE ANGRIFFE



29 Gegentore
47 Angriffe*

GEHALTENE BÄLLE



13 Paraden
42 Würfe auf das Tor

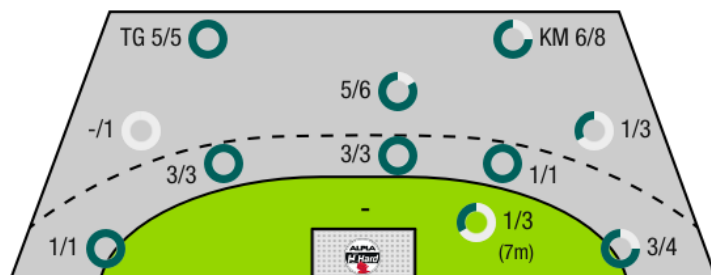
ERFOLGREICHE ANGRIFFE



24 Tore erzielt
47 Angriffe*

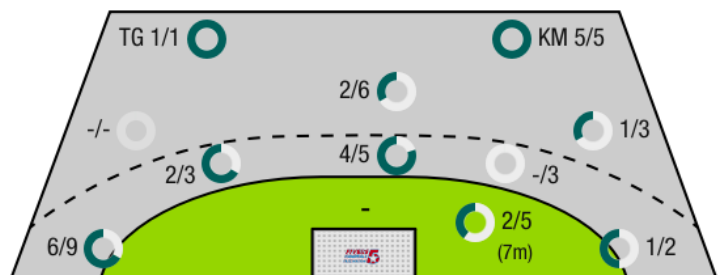
*Die Anzahl der Angriffe wird mit jedem Ballbesitzwechsel um einen Angriff erhöht.

HC FIVERS WAT MARGARETEN - ANGRIFF



TG - Tempogegenstoß KM - Kreisläufer

HC HARD - ANGRIFF



BEENDET



HC FIVERS WAT
Margareten

29 : 24
(15 : 12)

HC Hard



Spieler			Tore/Würfe							Sonstiges				Strafen				
Nr	Name	Pos.	Gesamt	7m	6m	9m	LA/RA	KM	TG	DB*	TF	ST	WB	AS	GK	2min	RK	BK
51	Filzwieser, Wolfgang	TW	-% (0/0)								2			1				
56	Haag, Florian	TW	-% (0/0)															
15	Nikolic, Mathias	RM	-% (0/0)								2			5				
25	Stevanovic, Nikola	RL	67% (2/3)			1/2		1/1			1			3				
35	Brenneis, Leander	KM	100% (1/1)					1/1								1		
45	Hutecek, Lukas	RM	100% (1/1)	1/1										2				
50	Schweiger, Vincent	KM	50% (3/6)	0/1	1/1			2/4										
53	Dambock, Eric	LA	100% (3/3)					1/1	2/2			1						
55	Martinovic, Marin	RM	60% (3/5)	0/1	1/1	2/3				1/1				1				
57	Jonas, Herbert	LA	100% (4/4)				1/1	1/1	2/2		1			1				
58	Kopic, Marin	KM	-% (0/0)															
59	Kolar, Markus	RL	100% (1/1)		1/1					1/1				1		1		
65	Pehlivan, Doruk	RL	78% (7/9)		4/4	3/5				3/3	1			5	1	1		
75	Riede, Max	RA	0% (0/1)				0/1					1						
85	Brandfellner, David	RA	100% (4/4)				3/3		1/1		1				1	1		
95	Seidl, Thomas	RR	-% (0/0)												1	1		
0A	Gangel, Michael																	
0B	Eckl, D.I. Peter																	
0C	Neckam, Monika																	
			76% (29/38)	1/3	7/7	6/10	4/5	6/8	5/5	5/5	8	2	0	19	3	5	0	0

Ein Durchbruch (DB) ist eine zusätzliche Information für Tore, die aus dem Rückraum erzielt wurden. Die Anzahl dieser Tore wird bei der Summe der Tore eines Spielers nicht berücksichtigt.

Torhüter		Quote gehaltener Bälle (Paraden/Tore+gehaltene Würfe)							
Nr	Name	Gesamt	7m	6m	9m	LA/RA	Kreis	Gegenstoß	Durchbruch
51	Filzwieser, Wolfgang	35% (13/37)	60% (3/5)	27% (3/11)	33% (3/9)	36% (4/11)	0% (0/5)	0% (0/1)	33% (2/6)
56	Haag, Florian	-% (0/0)	-% (0/0)	-% (0/0)	-% (0/0)	-% (0/0)	-% (0/0)	-% (0/0)	-% (0/0)
		35% (13/37)	60% (3/5)	27% (3/11)	33% (3/9)	36% (4/11)	0% (0/5)	0% (0/1)	33% (2/6)

Würfe Team	Tore	Gehalten	Vorbei	Pfosten / Latte	Geblockt	Gesamt	Wurfquote	
7m	1	2	0	0	0	1/3	33%	
6m	7	0	0	0	0	7/7	100%	
9m	6	2	0	1	1	6/10	60%	
LA/RA	4	1	0	0	0	4/5	80%	
Kreis	6	1	0	1	0	6/8	75%	
Gegenstoß	5	0	0	0	0	5/5	100%	
Durchbruch	5	0	0	0	0	5/5	100%	
		29	6	2	2	1	29/38	76%

LEGENDE

- KM Kreisläufer
- TG Tempogegenstoß
- DB Durchbruch
- TF Technische Fehler
- ST Steals
- WB Geblockte Würfe
- AS Vorlagen
- GK Gelbe Karte
- 2min 2min-Strafen
- RK Rote Karte
- BK Blaue Karte

Es ist im Einzelfall möglich, dass Unterschiede zwischen der Summe einzelner Spielerstatistiken und Teamstatistiken auftreten. Der Grund ist, dass aufgrund der Geschwindigkeit eines Handball-Spiels bei einzelnen Ereignissen unsere Scouts den Spieler nicht richtig zuordnen können.

BEENDET



HC FIVERS WAT Margareten **29 : 24**

HC Hard



(15 : 12)

Spieler			Tore/Würfe							Sonstiges				Strafen				
Nr	Name	Pos.	Gesamt	7m	6m	9m	LA/RA	KM	TG	DB*	TF	ST	WB	AS	GK	2min	RK	BK
1	Hurich, Thomas	TW	-% (0/0)															
32	Doknic, Golub	TW	-% (0/0)															
2	Hermann, Maximilian	RR	-% (0/0)										1		1			
3	Wurst, Konrad	RR	0% (0/2)			0/2										1		
4	Surblys, Theo	RL	100% (1/1)						1/1							1		
6	Schmid, Dominik	RL	60% (3/5)		3/4	0/1				2/2	1			6				
7	Raschle, Luca	LA	60% (6/10)		0/1		6/9			0/1		1		1				
8	Schmid, Manuel	RM	100% (1/1)			1/1								1		1	1	
9	Zivkovic, Boris	RA	40% (2/5)		0/1	1/3		1/1		0/1	1	1		1				
15	Zmavc, Nejc	KM	100% (2/2)					2/2						1	1	2		
18	Schwarzler, Paul	RA	100% (1/1)				1/1					1						
21	Knauth, Michael	RA	0% (0/2)		0/1		0/1			0/1	1							
23	Fetz, Leonard	KM	-% (0/0)															
27	Weber, Thomas	LA	67% (2/3)	0/1	1/1			1/1										
28	Zeiner, Gerald	RM	50% (4/8)	1/3	2/3	1/2				2/3		1		3		1		
29	Schweighofer, Lukas	KM	100% (2/2)	1/1				1/1			1					1		
OA	Englmann, Severin																	
OB	Gartner, Klaus																	
OC	Maier, Martin																	
OD	Jager, Stefan																	
			57% (24/42)	2/5	6/11	3/9	7/11	5/5	1/1	4/8	4	4	1	13	2	7	1	0

Ein Durchbruch (DB) ist eine zusätzliche Information für Tore, die aus dem Rückraum erzielt wurden. Die Anzahl dieser Tore wird bei der Summe der Tore eines Spielers nicht berücksichtigt.

Torhüter		Quote gehaltener Bälle (Paraden/Tore+gehaltene Würfe)							
Nr	Name	Gesamt	7m	6m	9m	LA/RA	Kreis	Gegenstoß	Durchbruch
1	Hurich, Thomas	0% (0/5)	-% (0/0)	0% (0/1)	0% (0/2)	0% (0/1)	0% (0/1)	-% (0/0)	0% (0/1)
32	Doknic, Golub	20% (6/30)	67% (2/3)	0% (0/6)	29% (2/7)	25% (1/4)	14% (1/7)	0% (0/5)	0% (0/4)
		17% (6/35)	67% (2/3)	0% (0/7)	22% (2/9)	20% (1/5)	13% (1/8)	0% (0/5)	0% (0/5)

Würfe Team	Tore	Gehalten	Vorbei	Pfosten / Latte	Geblockt	Gesamt	Wurfquote	
7m	2	3	0	0	0	2/5	40%	
6m	6	3	1	1	0	6/11	55%	
9m	3	3	2	1	0	3/9	33%	
LA/RA	7	4	0	0	0	7/11	64%	
Kreis	5	0	0	0	0	5/5	100%	
Gegenstoß	1	0	0	0	0	1/1	100%	
Durchbruch	4	2	0	1	0	4/8	50%	
		24	13	5	2	0	24/42	57%

- LEGENDE
- KM Kreisläufer
 - TG Tempgegenstoß
 - DB Durchbruch
 - TF Technische Fehler
 - ST Steals
 - WB Geblockte Würfe
 - AS Vorlagen
 - GK Gelbe Karte
 - 2min 2min-Strafen
 - RK Rote Karte
 - BK Blaue Karte

Es ist im Einzelfall möglich, dass Unterschiede zwischen der Summe einzelner Spielerstatistiken und Teamstatistiken auftreten. Der Grund ist, dass aufgrund der Geschwindigkeit eines Handball-Spiels bei einzelnen Ereignissen unsere Scouts den Spieler nicht richtig zuordnen können.