

BEENDET



SG INSIGNIS WESTWIEN

26 : 28 HC FIVERS WAT Margareten



(14 : 14)



Bester Werfer: Pratschner **7**

2min: **6**

Bester Werfer: Ziura, Brandfellner **7**

2min: **4**

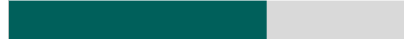
WURFQUOTE: **68%**

7M-QUOTE

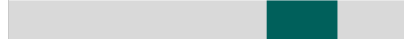
Würfe gesamt: 38



Tore: 26



Würfe gehalten: 7



Würfe vorbei: 5



Würfe Pfosten/Latte: 2



Würfe geblockt: 0



3

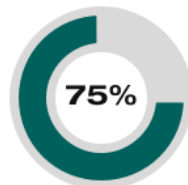
3

7m-Tore

7m-Würfe

7m verworfen:

7M-QUOTE



3

4

7m-Tore

7m-Würfe

7m verworfen:

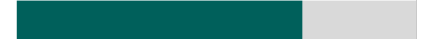
16:18 | 45 HUTECEK (SAVE)

WURFQUOTE: **74%**

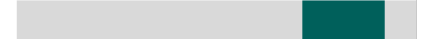
Würfe gesamt: 38



Tore: 28



Würfe gehalten: 8



Würfe vorbei: 2



Würfe Pfosten/Latte: 1



Würfe geblockt: 0



ERFOLGREICHE ANGRIFFE



26

47

Tore erzielt

Angriffe*

GEHALTENE BÄLLE



7

35

Paraden

Würfe auf das Tor

ABGEWEHRTE ANGRIFFE



28

47

Gegentore

Angriffe*

ABGEWEHRTE ANGRIFFE



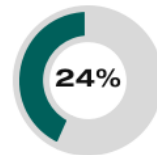
26

47

Gegentore

Angriffe*

GEHALTENE BÄLLE



8

34

Paraden

Würfe auf das Tor

ERFOLGREICHE ANGRIFFE



28

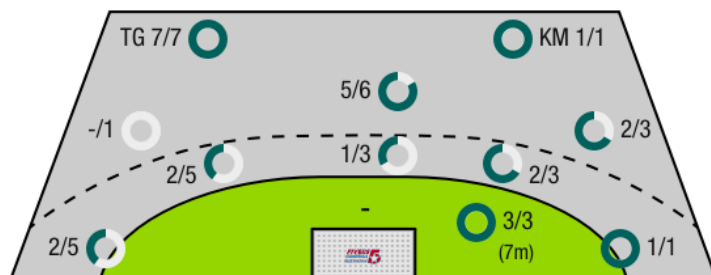
47

Tore erzielt

Angriffe*

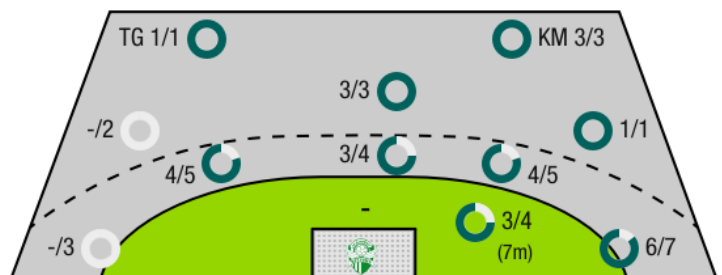
*Die Anzahl der Angriffe wird mit jedem Ballbesitzwechsel um einen Angriff erhöht.

SG INSIGNIS WESTWIEN - ANGRIFF



TG - Tempogegenstoß KM - Kreisläufer

HC FIVERS WAT MARGARETEN - ANGRIFF





BEENDET

SG INSIGNIS WESTWIEN

26 : 28 HC FIVERS WAT Margareten



(14 : 14)

Spieler			Tore/Würfe							Sonstiges				Strafen				
Nr	Name	Pos.	Gesamt	7m	6m	9m	LA/RA	KM	TG	DB*	TF	ST	WB	AS	GK	2min	RK	BK
1	Uvodic, Sandro	TW	-% (0/0)															
16	Kaiper, Florian	TW	-% (0/0)															
98	Nikolic, Leo	TW	-% (0/0)															
2	Seitz, Philipp	RL	50% (1/2)			1/2					2					1		
7	Fuhrer, Matthias	RA	100% (3/3)				1/1		2/2		1							
8	Helgason, Gudmundur Holmar	RL	67% (4/6)		1/3	2/2			1/1		2					1		
13	Ragnarsson, Olafur Bjarki	RM	60% (3/5)		1/2	2/3												
18	Meleschnig, Christoph	LA	-% (0/0)															
22	Schiffleitner, Julian	RR	-% (0/0)															
28	Jelinek, Wilhelm	KM	100% (1/1)					1/1							1	1		
29	Pratschner, Julian	LA	58% (7/12)	2/2	2/4		2/5		1/1		2					2		
38	Schuster, Philip	RM	-% (0/0)															
44	Ranftl, Julian	RA	-% (0/0)															
73	Kristjansson, Viggo	RR	75% (6/8)	1/1	1/2	2/3			2/2	1/1	3							
75	Fuchs, Felix	RA	-% (0/0)															
97	Kofler, Samuel	KM	100% (1/1)						1/1							1		
0A	Frimmel, Roman																	
0B	Jonsson, Hannes Ion																	
0C	Frimmel, Birgit																	
0D	Hager, Ferdinand																	
			68% (26/38)	3/3	5/11	7/10	3/6	1/1	7/7	1/1	10	0	0	0	1	6	0	0

Ein Durchbruch (DB) ist eine zusätzliche Information für Tore, die aus dem Rückraum erzielt wurden. Die Anzahl dieser Tore wird bei der Summe der Tore eines Spielers nicht berücksichtigt.

Torhüter		Quote gehaltener Bälle (Paraden/Tore+gehaltene Würfe)							
Nr	Name	Gesamt	7m	6m	9m	LA/RA	Kreis	Gegenstoß	Durchbruch
1	Uvodic, Sandro	22% (8/36)	25% (1/4)	7% (1/14)	33% (2/6)	40% (4/10)	0% (0/3)	0% (0/1)	0% (0/1)
16	Kaiper, Florian	-% (0/0)	-% (0/0)	-% (0/0)	-% (0/0)	-% (0/0)	-% (0/0)	-% (0/0)	-% (0/0)
98	Nikolic, Leo	-% (0/0)	-% (0/0)	-% (0/0)	-% (0/0)	-% (0/0)	-% (0/0)	-% (0/0)	-% (0/0)
		22% (8/36)	25% (1/4)	7% (1/14)	33% (2/6)	40% (4/10)	0% (0/3)	0% (0/1)	0% (0/1)

Würfe Team	Tore	Gehalten	Vorbei	Pfosten / Latte	Geblockt	Gesamt	Wurfquote	
7m	3	0	0	0	0	3/3	100%	
6m	5	4	2	0	0	5/11	45%	
9m	7	2	0	1	0	7/10	70%	
LA/RA	3	1	0	1	0	3/6	50%	
Kreis	1	0	0	0	0	1/1	100%	
Gegenstoß	7	0	0	0	0	7/7	100%	
Durchbruch	1	0	0	0	0	1/1	100%	
		26	7	5	2	0	26/38	68%

LEGENDE

- KM Kreisläufer
- TG Tempogegenstoß
- DB Durchbruch
- TF Technische Fehler
- ST Steals
- WB Geblockte Würfe
- AS Vorlagen
- GK Gelbe Karte
- 2min 2min-Strafen
- RK Rote Karte
- BK Blaue Karte

Es ist im Einzelfall möglich, dass Unterschiede zwischen der Summe einzelner Spielerstatistiken und Teamstatistiken auftreten. Der Grund ist, dass aufgrund der Geschwindigkeit eines Handball-Spiels bei einzelnen Ereignissen unsere Scouts den Spieler nicht richtig zuordnen können.



SG INSIGNIS WESTWIEN

BEENDET

26 : 28

(14 : 14)

HC FIVERS WAT
Margareten



Spieler			Tore/Würfe							Sonstiges				Strafen				
Nr	Name	Pos.	Gesamt	7m	6m	9m	LA/RA	KM	TG	DB*	TF	ST	WB	AS	GK	2min	RK	BK
51	Filzwieser, Wolfgang	TW	-% (0/0)															
56	Haag, Florian	TW	-% (0/0)															
5	Wagner, Tobias	KM	100% (3/3)					3/3			1							
15	Nikolic, Mathias	RM	0% (0/1)		0/1													
25	Stevanovic, Nikola	RL	-% (0/0)								2							
45	Hutecek, Lukas	RM	60% (3/5)	0/1	3/3	0/1												
50	Schweiger, Vincent	KM	-% (0/0)															
53	Dambock, Eric	LA	0% (0/1)				0/1									1		
54	Ziura, Vytautas	RM	100% (7/7)	3/3	2/2	2/2					1			1		1	1	
55	Martinovic, Marin	RM	100% (2/2)		1/1				1/1		3							
57	Jonas, Herbert	LA	0% (0/3)		0/1		0/2											
59	Kolar, Markus	RL	100% (1/1)		1/1						3							
65	Pehlivan, Doruk	RL	71% (5/7)		3/4	2/3				1/1				2		2		
75	Riede, Max	RA	-% (0/0)															
85	Brandfellner, David	RA	88% (7/8)		1/1		6/7											
95	Seidl, Thomas	RR	-% (0/0)								1							
0A	Neckam, Monika																	
0B	Eckl, D.I. Peter																	
0C	Gangel, Michael																	
0D	Brenneis, Leander																	
			74% (28/38)	3/4	11/14	4/6	6/10	3/3	1/1	1/1	11	0	0	3	0	4	1	0

Ein Durchbruch (DB) ist eine zusätzliche Information für Tore, die aus dem Rückraum erzielt wurden. Die Anzahl dieser Tore wird bei der Summe der Tore eines Spielers nicht berücksichtigt.

Torhüter		Quote gehaltener Bälle (Paraden/Tore+gehaltene Würfe)							
Nr	Name	Gesamt	7m	6m	9m	LA/RA	Kreis	Gegenstoß	Durchbruch
51	Filzwieser, Wolfgang	25% (7/28)	0% (0/3)	36% (4/11)	25% (2/8)	20% (1/5)	0% (0/1)	0% (0/5)	0% (0/1)
56	Haag, Florian	0% (0/5)	-% (0/0)	-% (0/0)	0% (0/2)	0% (0/1)	-% (0/0)	0% (0/2)	-% (0/0)
		21% (7/33)	0% (0/3)	36% (4/11)	20% (2/10)	17% (1/6)	0% (0/1)	0% (0/7)	0% (0/1)

Würfe Team	Tore	Gehalten	Vorbei	Pfosten / Latte	Geblockt	Gesamt	Wurfquote	
7m	3	1	0	0	0	3/4	75%	
6m	11	1	1	1	0	11/14	79%	
9m	4	2	0	0	0	4/6	67%	
LA/RA	6	4	0	0	0	6/10	60%	
Kreis	3	0	0	0	0	3/3	100%	
Gegenstoß	1	0	0	0	0	1/1	100%	
Durchbruch	1	0	0	0	0	1/1	100%	
		28	8	2	1	0	28/38	74%

LEGENDE

KM	Kreisläufer
TG	Tempgegenstoß
DB	Durchbruch
TF	Technische Fehler
ST	Steals
WB	Geblockte Würfe
AS	Vorlagen
GK	Gelbe Karte
2min	2min-Strafen
RK	Rote Karte
BK	Blaue Karte

Es ist im Einzelfall möglich, dass Unterschiede zwischen der Summe einzelner Spielerstatistiken und Teamstatistiken auftreten. Der Grund ist, dass aufgrund der Geschwindigkeit eines Handball-Spiels bei einzelnen Ereignissen unsere Scouts den Spieler nicht richtig zuordnen können.