

BEENDET



HC Hard

30 : 21

HC Linz Ag



(15 : 9)



Bester Werfer: Horvat **6**

2min: **2**

Bester Werfer: Ascherbauer **7**

2min: **3**

WURFQUOTE: **61%**

7M-QUOTE

7M-QUOTE

WURFQUOTE: **53%**

Würfe gesamt: 49

Tore: 30

Würfe gehalten: 9

Würfe vorbei: 8

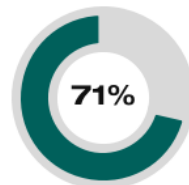
Würfe Pfosten/Latte: 1

Würfe geblockt: 2



3 7m-Tore | **3** 7m-Würfe

7m verworfen:



5 7m-Tore | **7** 7m-Würfe

7m verworfen:

35:34 | 17 ASCHERBAUER (2) (SAVE)
 59:00 | 17 ASCHERBAUER (2) (SAVE)

Würfe gesamt: 40

Tore: 21

Würfe gehalten: 14

Würfe vorbei: 2

Würfe Pfosten/Latte: 1

Würfe geblockt: 3

ERFOLGREICHE ANGRIFFE

GEHALTENE BÄLLE

ABGEWEHRTE ANGRIFFE

ABGEWEHRTE ANGRIFFE

GEHALTENE BÄLLE

ERFOLGREICHE ANGRIFFE



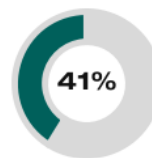
30 Tore erzielt | **51** Angriffe*



9 Paraden | **30** Würfe auf das Tor



21 Gegentore | **52** Angriffe*



30 Gegentore | **51** Angriffe*



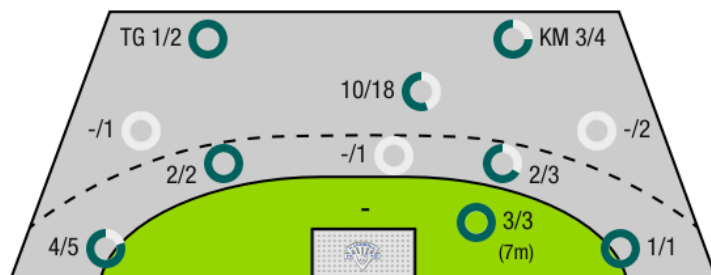
14 Paraden | **44** Würfe auf das Tor



21 Tore erzielt | **52** Angriffe*

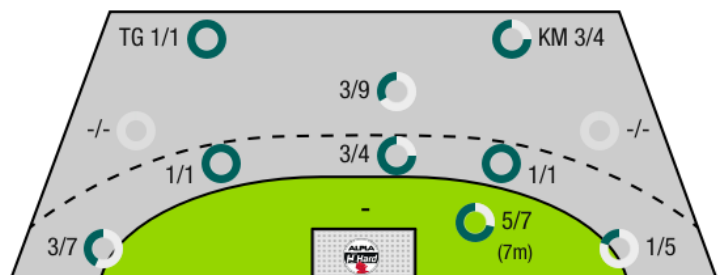
*Die Anzahl der Angriffe wird mit jedem Ballbesitzwechsel um einen Angriff erhöht.

HC HARD - ANGRIFF



TG - Tempogegenstoß KM - Kreisläufer

HC LINZ AG - ANGRIFF





HC Hard

BEENDET

30 : 21

(15 : 9)

HC Linz Ag



Spieler			Tore/Würfe								Sonstiges				Strafen			
Nr	Name	Pos.	Gesamt	7m	6m	9m	LA/RA	KM	TG	DB*	TF	ST	WB	AS	GK	2min	RK	BK
1	Hurich, Thomas	TW	100% (1/1)															
32	Doknic, Golub	TW	50% (2/4)														1	
2	Hermann, Maximilian	RR	-% (0/0)										2			1		
3	Wurst, Konrad	RR	0% (0/1)		0/1													
4	Surblys, Theo	RL	-% (0/0)															
6	Schmid, Dominik	RL	60% (3/5)			2/4		1/1			2	1		2				
7	Raschle, Luca	LA	80% (4/5)				3/3		1/1									
9	Zivkovic, Boris	RA	60% (3/5)		1/1	2/4				1/1				1		1		
11	Schiller, Niklas	RM	50% (2/4)		1/1	1/3				1/1		1						
15	Zmavc, Nejc	KM	100% (1/1)					1/1										
18	Schwarzler, Paul	RA	50% (1/2)				1/1		0/1									
21	Knauth, Michael	RA	-% (0/0)											2				
24	Fussinger, Fabian	LA	50% (1/2)				1/2											
28	Zeiner, Gerald	RM	33% (2/6)		1/2	1/4				1/2	1	1		2				
29	Schweighofer, Lukas	KM	100% (4/4)	3/3				1/1					1		1			
37	Horvat, Ivan	RM	67% (6/9)		1/1	4/6		0/1		1/1				2				
0A	Englmann, Severin																	
0B	Gartner, Klaus																	
0C	Maier, Martin																	
			61% (30/49)	3/3	4/6	10/21	5/6	3/4	1/2	4/5	3	3	3	9	1	2	1	0

Ein Durchbruch (DB) ist eine zusätzliche Information für Tore, die aus dem Rückraum erzielt wurden. Die Anzahl dieser Tore wird bei der Summe der Tore eines Spielers nicht berücksichtigt.

Torhüter		Quote gehaltener Bälle (Paraden/Tore+gehaltene Würfe)							
Nr	Name	Gesamt	7m	6m	9m	LA/RA	Kreis	Gegenstoß	Durchbruch
1	Hurich, Thomas	36% (4/11)	33% (1/3)	0% (0/1)	67% (2/3)	50% (1/2)	0% (0/2)	-% (0/0)	0% (0/1)
32	Doknic, Golub	42% (10/24)	25% (1/4)	0% (0/4)	60% (3/5)	50% (5/10)	50% (1/2)	0% (0/1)	0% (0/3)
		40% (14/35)	29% (2/7)	0% (0/5)	63% (5/8)	50% (6/12)	25% (1/4)	0% (0/1)	0% (0/4)

Würfe Team	Tore	Gehalten	Vorbei	Pfosten / Latte	Geblockt	Gesamt	Wurfquote
7m	3	0	0	0	0	3/3	100%
6m	4	2	0	0	0	4/6	67%
9m	10	4	6	0	1	10/21	48%
LA/RA	5	0	0	1	0	5/6	83%
Kreis	3	1	0	0	0	3/4	75%
Gegenstoß	1	0	0	0	0	1/2	50%
Durchbruch	4	1	0	0	0	4/5	80%
	30	7	8	1	2	30/49	61%

LEGENDE

- KM Kreisläufer
- TG Tempogegenstoß
- DB Durchbruch
- TF Technische Fehler
- ST Steals
- WB Geblockte Würfe
- AS Vorlagen
- GK Gelbe Karte
- 2min 2min-Strafen
- RK Rote Karte
- BK Blaue Karte

Es ist im Einzelfall möglich, dass Unterschiede zwischen der Summe einzelner Spielerstatistiken und Teamstatistiken auftreten. Der Grund ist, dass aufgrund der Geschwindigkeit eines Handball-Spiels bei einzelnen Ereignissen unsere Scouts den Spieler nicht richtig zuordnen können.



HC Hard

BEENDET

30 : 21

(15 : 9)

HC Linz Ag



Spieler			Tore/Würfe							Sonstiges				Strafen				
Nr	Name	Pos.	Gesamt	7m	6m	9m	LA/RA	KM	TG	DB*	TF	ST	WB	AS	GK	2min	RK	BK
1	Mijailovic, Nenad	TW	-% (0/0)															
16	Zwicklhuber, David	TW	-% (0/0)															
95	Bokesch, Markus	TW	-% (0/0)															
5	Kislinger, Christian	LA	100% (1/1)				1/1											
8	Preinfalk, Philipp	RA	50% (1/2)		1/1	0/1				1/1	1			2				
9	Juric, Antonio	KM	100% (2/2)					2/2			1					1		
10	Cemas, Mateuz	RM	20% (1/5)		0/1	1/4					4			2				
13	Hutecek, Sebastian	RL	100% (3/3)		3/3					2/2	1			1				
15	Vuckovic, Gojko	KM	67% (2/3)					1/2	1/1			1			1			
17	Ascherbauer, Dominik	LA	47% (7/15)	5/7		0/1	2/6				1		2			1		
24	Bachmann, Moritz	RM	100% (2/2)		1/1	1/1				1/1	3			2		1		
25	Jankovic, Sandro		-% (0/0)															
29	Kropf, Jakob	RM	-% (0/0)															
84	Adzamija, Din	LA	-% (0/0)															
84	Sironjic, Sinisa		100% (1/1)			1/1												
94	Bajgoric, Alen	RA	17% (1/6)			0/1	1/5				2							
0A	Krnjajac, Slavko																	
0B	Cordas, Zoltan														1			
0C	Kainz, Franz																	
0D	Berger, Franz																	
			53% (21/40)	5/7	5/6	3/9	4/12	3/4	1/1	4/4	13	1	2	7	2	3	0	0

Ein Durchbruch (DB) ist eine zusätzliche Information für Tore, die aus dem Rückraum erzielt wurden. Die Anzahl dieser Tore wird bei der Summe der Tore eines Spielers nicht berücksichtigt.

Torhüter		Quote gehaltener Bälle (Paraden/Tore+gehaltene Würfe)							
Nr	Name	Gesamt	7m	6m	9m	LA/RA	Kreis	Gegenstoß	Durchbruch
1	Mijailovic, Nenad	0% (0/1)	0% (0/1)	-% (0/0)	-% (0/0)	-% (0/0)	-% (0/0)	-% (0/0)	-% (0/0)
16	Zwicklhuber, David	0% (0/1)	-% (0/0)	0% (0/1)	-% (0/1)	-% (0/0)	-% (0/0)	-% (0/0)	0% (0/1)
95	Bokesch, Markus	23% (7/30)	0% (0/1)	40% (2/5)	22% (4/18)	0% (0/6)	25% (1/4)	0% (0/1)	25% (1/4)
		28% (9/32)	0% (0/2)	33% (2/6)	21% (4/19)	0% (0/6)	25% (1/4)	0% (0/1)	20% (1/5)

Würfe Team	Tore	Gehalten	Vorbei	Pfosten / Latte	Geblockt	Gesamt	Wurfquote
7m	5	2	0	0	0	5/7	71%
6m	5	0	0	0	1	5/6	83%
9m	3	5	0	0	1	3/9	33%
LA/RA	4	6	0	1	0	4/12	33%
Kreis	3	1	0	0	0	3/4	75%
Gegenstoß	1	0	0	0	0	1/1	100%
Durchbruch	4	0	0	0	0	4/4	100%
		21	14	2	1	3	21/40
							53%

LEGENDE

- KM Kreisläufer
- TG Tempogegenstoß
- DB Durchbruch
- TF Technische Fehler
- ST Steals
- WB Geblockte Würfe
- AS Vorlagen
- GK Gelbe Karte
- 2min 2min-Strafen
- RK Rote Karte
- BK Blaue Karte

Es ist im Einzelfall möglich, dass Unterschiede zwischen der Summe einzelner Spielerstatistiken und Teamstatistiken auftreten. Der Grund ist, dass aufgrund der Geschwindigkeit eines Handball-Spiels bei einzelnen Ereignissen unsere Scouts den Spieler nicht richtig zuordnen können.