

BEENDET



RETCOFF HSG Graz

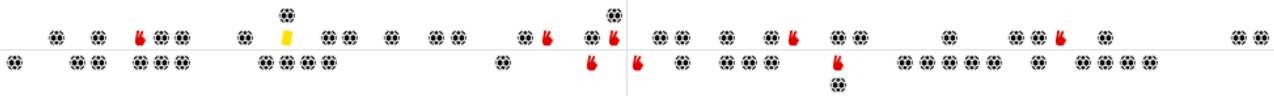
**26 : 26**

(14 : 11)

Sparkasse Schwaz  
 HANDBALL TIROL



HANDBALL TIROL



Bester Werfer: Pusterhofer **6**

2min: **5**

Bester Werfer: Spendier **8**

2min: **3**

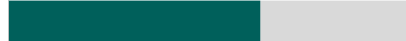
WURFQUOTE: **63%**

7M-QUOTE

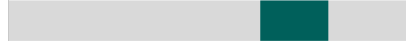
Würfe gesamt: 41



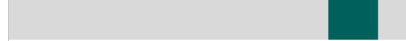
Tore: 26



Würfe gehalten: 7



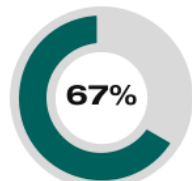
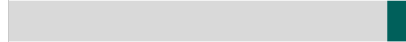
Würfe vorbei: 5



Würfe Pfosten/Latte: 1



Würfe geblockt: 2



**2**

**3**

7m-Tore

7m-Würfe

7m verworfen:

01:27 | 23 BELOS (BAR)

7M-QUOTE



**2**

**4**

7m-Tore

7m-Würfe

7m verworfen:

33:16 | 2 WANTSCHEK (SAVE)

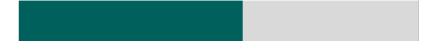
49:07 | 8 SPENDIER (SAVE)

WURFQUOTE: **58%**

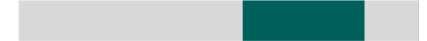
Würfe gesamt: 45



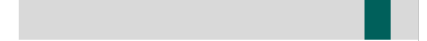
Tore: 26



Würfe gehalten: 14



Würfe vorbei: 3



Würfe Pfosten/Latte: 1



Würfe geblockt: 2



ERFOLGREICHE ANGRIFFE



**26**

**50**

Tore erzielt

Angriffe\*

GEHALTENE BÄLLE



**7**

**33**

Paraden

Würfe auf das Tor

ABGEWEHRTE ANGRIFFE



**26**

**49**

Gegentore

Angriffe\*

ABGEWEHRTE ANGRIFFE



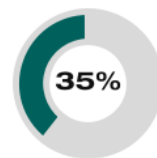
**26**

**50**

Gegentore

Angriffe\*

GEHALTENE BÄLLE



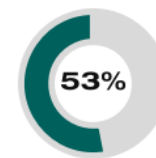
**14**

**40**

Paraden

Würfe auf das Tor

ERFOLGREICHE ANGRIFFE



**26**

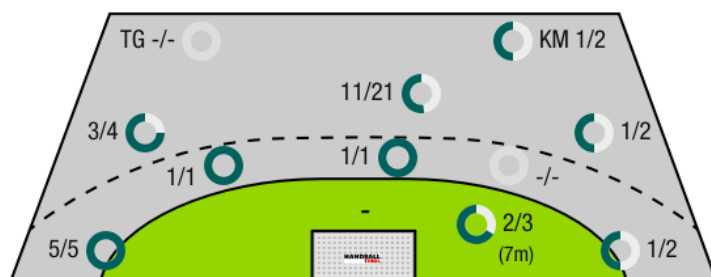
**49**

Tore erzielt

Angriffe\*

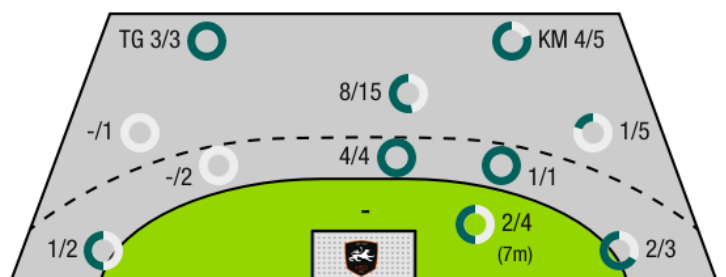
\*Die Anzahl der Angriffe wird mit jedem Ballbesitzwechsel um einen Angriff erhöht.

RETCOFF HSG GRAZ - ANGRIFF



TG - Tempogegenstoß KM - Kreisläufer

SPARKASSE SCHWAZ HANDBALL TIROL - ANGRIFF





RETCOFF HSG Graz

BEENDET

26 : 26

( 14 : 11 )

Sparkasse Schwaz  
HANDBALL TIROL



Spieler			Tore/Würfe							Sonstiges				Strafen				
Nr	Name	Pos.	Gesamt	7m	6m	9m	LA/RA	KM	TG	DB*	TF	ST	WB	AS	GK	2min	RK	BK
12	Eichberger, Thomas	TW	-% (0/0)															
16	Gollenz, Thomas	TW	-% (0/0)															
13	Skol, Rok	RM	75% (3/4)	1/1		2/3				2/2				1		2		
18	Spendier, Florian Helmut Johannes	RR	-% (0/0)								1		1					
19	Ivanjko, Filip	RA	50% (1/2)				1/2											
20	Scherr, Thomas	RA	-% (0/0)															
23	Belos, Nemanja	RL	71% (5/7)	0/1		5/6				1/1				1				
24	Dicker, Daniel	RL	40% (4/10)		1/1	3/9					1		1	5		1		
25	Borovnik, Matjaz	RR	43% (3/7)			3/7					2	1		1		1		
39	Gesslbauer, Timo	LA	100% (1/1)				1/1				1							
43	Moritz, Philipp	KM	67% (2/3)		1/1			1/2									1	
51	Pusterhofer, Otmar	LA	100% (6/6)	1/1		1/1	4/4			1/1								
60	Albek, Jozsef	RL	-% (0/0)												1			
65	Aljetic, Nikola	KM	-% (0/0)															
66	Raschid, Ramon	KM	-% (0/0)															
OA	Pajcic, Goran																	
OB	Pajovic, Ales																	
OC	Kajba, Jochen																	
OD	Vurcer, Matthias																	
			63% (26/41)	2/3	2/2	15/27	6/7	1/2	0/0	4/4	5	1	2	8	1	5	0	0

Ein Durchbruch (DB) ist eine zusätzliche Information für Tore, die aus dem Rückraum erzielt wurden. Die Anzahl dieser Tore wird bei der Summe der Tore eines Spielers nicht berücksichtigt.

Torhüter		Quote gehaltener Bälle (Paraden/Tore+gehaltene Würfe)							
Nr	Name	Gesamt	7m	6m	9m	LA/RA	Kreis	Gegenstoß	Durchbruch
12	Eichberger, Thomas	35% (14/40)	50% (2/4)	29% (2/7)	37% (7/19)	40% (2/5)	20% (1/5)	0% (0/3)	0% (0/2)
16	Gollenz, Thomas	-% (0/0)	-% (0/0)	-% (0/0)	-% (0/0)	-% (0/0)	-% (0/0)	-% (0/0)	-% (0/0)
		35% (14/40)	50% (2/4)	29% (2/7)	37% (7/19)	40% (2/5)	20% (1/5)	0% (0/3)	0% (0/2)

Würfe Team	Tore	Gehalten	Vorbei	Pfosten / Latte	Geblockt	Gesamt	Wurfquote
7m	2	0	0	1	0	2/3	67%
6m	2	0	0	0	0	2/2	100%
9m	15	6	4	0	2	15/27	56%
LA/RA	6	1	0	0	0	6/7	86%
Kreis	1	0	0	0	0	1/2	50%
Gegenstoß	0	0	0	0	0	0/0	NaN%
Durchbruch	4	0	0	0	0	4/4	100%
		7	5	1	2	26/41	63%

LEGENDE

- KM Kreisläufer
- TG Tempogegenstoß
- DB Durchbruch
- TF Technische Fehler
- ST Steals
- WB Geblockte Würfe
- AS Vorlagen
- GK Gelbe Karte
- 2min 2min-Strafen
- RK Rote Karte
- BK Blaue Karte

Es ist im Einzelfall möglich, dass Unterschiede zwischen der Summe einzelner Spielerstatistiken und Teamstatistiken auftreten. Der Grund ist, dass aufgrund der Geschwindigkeit eines Handball-Spiels bei einzelnen Ereignissen unsere Scouts den Spieler nicht richtig zuordnen können.



RETCOFF HSG Graz

BEENDET

26 : 26

( 14 : 11 )

Sparkasse Schwaz  
HANDBALL TIROL



Spieler			Tore/Würfe							Sonstiges				Strafen				
Nr	Name	Pos.	Gesamt	7m	6m	9m	LA/RA	KM	TG	DB*	TF	ST	WB	AS	GK	2min	RK	BK
66	Walski, Philip	TW	-% (0/0)															
76	Perovsek, Jost	TW	-% (0/0)															
2	Wanitschek, Alexander	LA	67% (4/6)	1/2			1/2		2/2					1				
8	Spendier, Sebastian Philipp	RM	73% (8/11)	1/2	3/3	3/5	1/1			1/1	1			2		1		
10	Rafnsson, Isak	RL	0% (0/3)			0/3								1				
13	Pyshkin, Alexander	KM	83% (5/6)		1/1			3/4	1/1	1/1		1	1	1		1		
21	Hochleitner, Armin	RR	60% (3/5)			2/3	1/2				1					1		
25	Semikov, Alexander	RR	-% (0/0)															
26	Miskovez, Michael	RL	33% (2/6)		0/2	1/3		1/1						1				
28	Feichtinger, Sebastian	RM	50% (4/8)		1/1	3/7					1		1	1				
34	Igbinoba, Philipp	LA	-% (0/0)								1							
44	Locher, Dario	KM	-% (0/0)															
57	Huber, Balthasar	KM	-% (0/0)															
99	Demmerer, Johannes	RR	-% (0/0)															
OA	Lebanovskis, Valdis																	
OB	Bergemann, Frank																	
OC	Barbl, Michael																	
			58% (26/45)	2/4	5/7	9/21	3/5	4/5	3/3	2/2	4	1	2	7	0	3	0	0

Ein Durchbruch (DB) ist eine zusätzliche Information für Tore, die aus dem Rückraum erzielt wurden. Die Anzahl dieser Tore wird bei der Summe der Tore eines Spielers nicht berücksichtigt.

Torhüter		Quote gehaltener Bälle (Paraden/Tore+gehaltene Würfe)							
Nr	Name	Gesamt	7m	6m	9m	LA/RA	Kreis	Gegenstoß	Durchbruch
66	Walski, Philip	26% (5/19)	0% (0/1)	0% (0/1)	31% (4/13)	20% (1/5)	0% (0/1)	-% (0/0)	0% (0/3)
76	Perovsek, Jost	14% (2/14)	0% (0/1)	0% (0/1)	17% (2/12)	0% (0/2)	-% (0/1)	-% (0/0)	0% (0/1)
		21% (7/33)	0% (0/2)	0% (0/2)	24% (6/25)	14% (1/7)	0% (0/2)	-% (0/0)	0% (0/4)

Würfe Team	Tore	Gehalten	Vorbei	Pfosten / Latte	Geblockt	Gesamt	Wurfquote
7m	2	2	0	0	0	2/4	50%
6m	5	2	0	0	0	5/7	71%
9m	9	7	2	1	2	9/21	43%
LA/RA	3	2	0	0	0	3/5	60%
Kreis	4	1	0	0	0	4/5	80%
Gegenstoß	3	0	0	0	0	3/3	100%
Durchbruch	2	0	0	0	0	2/2	100%
	26	14	3	1	2	26/45	58%

LEGENDE

- KM Kreisläufer
- TG Tempogegenstoß
- DB Durchbruch
- TF Technische Fehler
- ST Steals
- WB Geblockte Würfe
- AS Vorlagen
- GK Gelbe Karte
- 2min 2min-Strafen
- RK Rote Karte
- BK Blaue Karte

Es ist im Einzelfall möglich, dass Unterschiede zwischen der Summe einzelner Spielerstatistiken und Teamstatistiken auftreten. Der Grund ist, dass aufgrund der Geschwindigkeit eines Handball-Spiels bei einzelnen Ereignissen unsere Scouts den Spieler nicht richtig zuordnen können.