

BEENDET



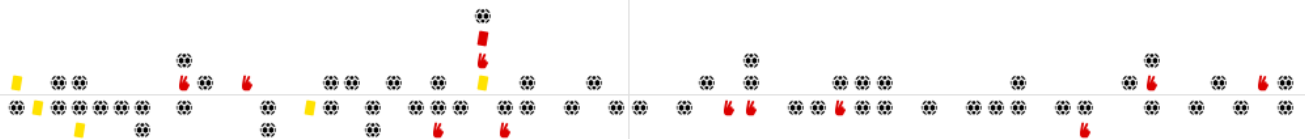
HC Linz Ag

22 : 36

SG INSIGNIS WESTWIEN



( 11 : 20 )



Bester Werfer: Juric, Kropf 4

2min: 5

Bester Werfer: Kristjansson 8

2min: 6

WURFQUOTE: **52%**

7M-QUOTE

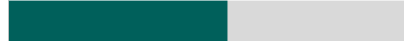
7M-QUOTE

WURFQUOTE: **75%**

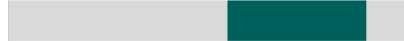
Würfe gesamt: 42



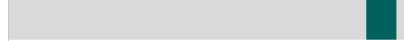
Tore: 22



Würfe gehalten: 14



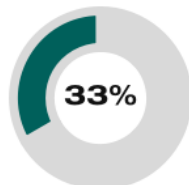
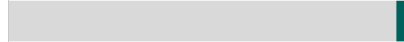
Würfe vorbei: 3



Würfe Pfosten/Latte: 0

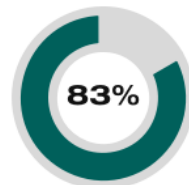


Würfe geblockt: 3



1 7m-Tore | 3 7m-Würfe

7m verworfen:  
 02:15 | 17 ASCHERBAUER (SAVE)  
 30:34 | 5 FALTHANLS-SCHEINECKER (SAVE)



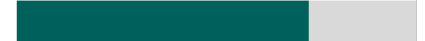
5 7m-Tore | 6 7m-Würfe

7m verworfen:  
 31:29 | 29 PRATSCHNER (SAVE)

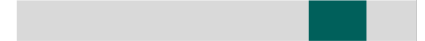
Würfe gesamt: 48



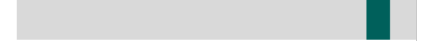
Tore: 36



Würfe gehalten: 7



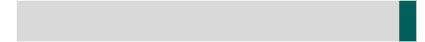
Würfe vorbei: 3



Würfe Pfosten/Latte: 1



Würfe geblockt: 2



ERFOLGREICHE ANGRIFFE

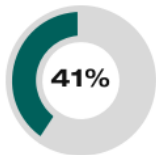
GEHALTENE BÄLLE

ABGEWEHRTE ANGRIFFE

ABGEWEHRTE ANGRIFFE

GEHALTENE BÄLLE

ERFOLGREICHE ANGRIFFE



22 Tore erzielt | 54 Angriffe\*



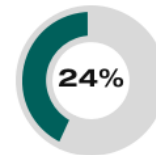
14 Paraden | 50 Würfe auf das Tor



36 Gegentore | 53 Angriffe\*



22 Gegentore | 54 Angriffe\*



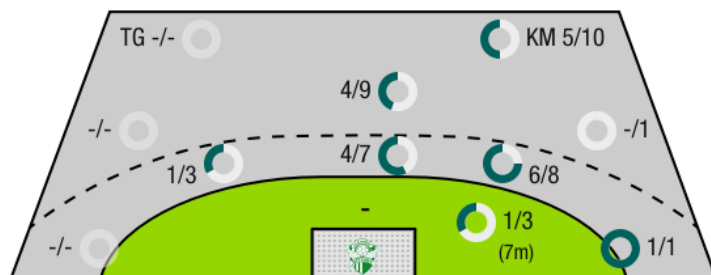
7 Paraden | 29 Würfe auf das Tor



36 Tore erzielt | 53 Angriffe\*

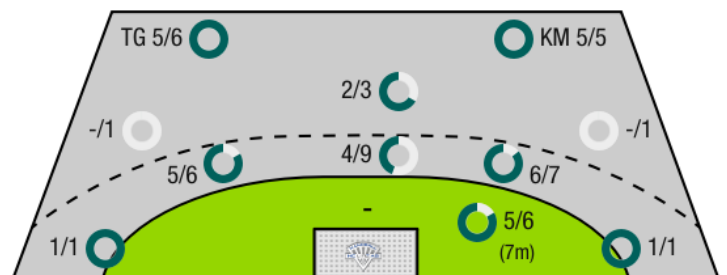
\*Die Anzahl der Angriffe wird mit jedem Ballbesitzwechsel um einen Angriff erhöht.

HC LINZ AG - ANGRIFF



TG - Tempogegenstoß KM - Kreisläufer

SG INSIGNIS WESTWIEN - ANGRIFF





HC Linz Ag

BEENDET

22 : 36

SG INSIGNIS WESTWIEN



( 11 : 20 )

Spieler			Tore/Würfe								Sonstiges				Strafen			
Nr	Name	Pos.	Gesamt	7m	6m	9m	LA/RA	KM	TG	DB*	TF	ST	WB	AS	GK	2min	RK	BK
1	Mijailovic, Nenad	TW	-% (0/0)															
16	Zwicklhuber, David	TW	-% (0/0)															
95	Bokesch, Markus	TW	-% (0/0)															
4	Reisinger, Florian	RR	50% (2/4)		1/2	1/2				1/1					1	2	1	
5	Falthansl-Scheinecker, Florian	LA	0% (0/1)	0/1														
8	Preinfalk, Philipp	RA	60% (3/5)		1/2	1/2		1/1		1/1	1			2				
9	Juric, Antonio	KM	44% (4/9)		1/1	0/1		3/7			2							
10	Cemas, Mateuz	RM	0% (0/2)		0/2					0/1	1		1	1				
13	Hutecek, Sebastian	RL	67% (2/3)		1/1	1/2				1/1	1			3				
15	Vuckovic, Gojko	KM	50% (1/2)					1/2			1		1			1		
17	Ascherbauer, Dominik	LA	50% (2/4)	1/2	1/2													
24	Bachmann, Moritz	RM	100% (2/2)		1/1	1/1				1/1				3				
29	Kropf, Elias	RA	80% (4/5)		3/4		1/1									1		
84	Adzamija, Din	LA	-% (0/0)															
84	Sironjic, Sinisa		0% (0/2)		0/1	0/1					1							
94	Bajgoric, Alen	RA	67% (2/3)		2/2	0/1					2							
0A	Krnjajac, Slavko																	
0B	Cordas, Zoltan														1			
0C	Kainz, Franz																	
0D	Berger, Franz																	
			52% (22/42)	1/3	11/18	4/10	1/1	5/10	0/0	4/5	9	0	2	9	2	5	1	0

Ein Durchbruch (DB) ist eine zusätzliche Information für Tore, die aus dem Rückraum erzielt wurden. Die Anzahl dieser Tore wird bei der Summe der Tore eines Spielers nicht berücksichtigt.

Torhüter		Quote gehaltener Bälle (Paraden/Tore+gehaltene Würfe)							
Nr	Name	Gesamt	7m	6m	9m	LA/RA	Kreis	Gegenstoß	Durchbruch
1	Mijailovic, Nenad	18% (3/17)	25% (1/4)	22% (2/9)	0% (0/2)	-% (0/0)	0% (0/2)	0% (0/2)	33% (1/3)
16	Zwicklhuber, David	0% (0/1)	0% (0/1)	-% (0/0)	-% (0/0)	-% (0/0)	-% (0/0)	-% (0/0)	-% (0/0)
95	Bokesch, Markus	20% (4/20)	0% (0/1)	25% (3/12)	0% (0/2)	0% (0/2)	0% (0/3)	100% (1/1)	25% (1/4)
		18% (7/38)	17% (1/6)	24% (5/21)	0% (0/4)	0% (0/2)	0% (0/5)	33% (1/3)	29% (2/7)

Würfe Team	Tore	Gehalten	Vorbei	Pfosten / Latte	Geblockt	Gesamt	Wurfquote
7m	1	2	0	0	0	1/3	33%
6m	11	5	1	0	1	11/18	61%
9m	4	2	2	0	2	4/10	40%
LA/RA	1	0	0	0	0	1/1	100%
Kreis	5	5	0	0	0	5/10	50%
Gegenstoß	0	0	0	0	0	0/0	NaN%
Durchbruch	4	1	0	0	0	4/5	80%
	22	14	3	0	3	22/42	52%

LEGENDE

- KM Kreisläufer
- TG Tempgegenstoß
- DB Durchbruch
- TF Technische Fehler
- ST Steals
- WB Geblockte Würfe
- AS Vorlagen
- GK Gelbe Karte
- 2min 2min-Strafen
- RK Rote Karte
- BK Blaue Karte

Es ist im Einzelfall möglich, dass Unterschiede zwischen der Summe einzelner Spielerstatistiken und Teamstatistiken auftreten. Der Grund ist, dass aufgrund der Geschwindigkeit eines Handball-Spiels bei einzelnen Ereignissen unsere Scouts den Spieler nicht richtig zuordnen können.



HC Linz Ag

BEENDET

22 : 36

SG INSIGNIS WESTWIEN



( 11 : 20 )

Spieler			Tore/Würfe							Sonstiges				Strafen				
Nr	Name	Pos.	Gesamt	7m	6m	9m	LA/RA	KM	TG	DB*	TF	ST	WB	AS	GK	2min	RK	BK
1	Uvodic, Sandro	TW	-% (0/0)									1						
16	Kaiper, Florian	TW	-% (0/0)															
98	Nikolic, Leo	TW	-% (0/0)															
	Fuchs, Felix	RA	100% (1/1)		1/1													
2	Seitz, Philipp	RL	38% (3/8)		2/6	0/1	1/1			2/3	1			1		1		
7	Fuhrer, Matthias	RA	100% (3/3)		3/3						2					1		
8	Helgason, Gudmundur Holmar	RL	100% (2/2)						1/1			2			1	1		
13	Ragnarsson, Olafur Bjarki	RM	100% (2/2)		1/1	1/1					1			3				
18	Meleschnig, Christoph	LA	100% (1/1)		1/1													
22	Schiffleitner, Julian	RR	50% (1/2)			1/2												
28	Jelinek, Wilhelm	KM	100% (3/3)					3/3			1		1		1	1		
29	Pratschner, Julian	LA	64% (7/11)	1/2	5/6	0/1	1/1		0/1	1/1				1				
38	Schuster, Philip	RM	-% (0/0)								1			1				
44	Ranftl, Julian	RA	0% (0/1)		0/1												1	
73	Kristjansson, Viggo	RR	89% (8/9)	4/4	2/3				2/2	2/3	1			4	1	1		
97	Kofer, Samuel	KM	100% (5/5)					2/2	2/2		2							
0A	Frimmel, Birgit																	
0B	Jonsson, Hannes Ion																	
0C	Frimmel, Roman																	
0D	Hager, Ferdinand																	
			75% (36/48)	5/6	15/22	2/5	2/2	5/5	5/6	5/7	9	3	1	10	3	6	0	0

Ein Durchbruch (DB) ist eine zusätzliche Information für Tore, die aus dem Rückraum erzielt wurden. Die Anzahl dieser Tore wird bei der Summe der Tore eines Spielers nicht berücksichtigt.

Torhüter		Quote gehaltener Bälle (Paraden/Tore+gehaltene Würfe)							
Nr	Name	Gesamt	7m	6m	9m	LA/RA	Kreis	Gegenstoß	Durchbruch
1	Uvodic, Sandro	38% (11/29)	67% (2/3)	29% (4/14)	17% (1/6)	0% (0/1)	50% (4/8)	-% (0/0)	25% (1/4)
16	Kaiper, Florian	43% (3/7)	-% (0/0)	33% (1/3)	50% (1/2)	-% (0/0)	50% (1/2)	-% (0/0)	0% (0/1)
98	Nikolic, Leo	-% (0/0)	-% (0/0)	-% (0/0)	-% (0/0)	-% (0/0)	-% (0/0)	-% (0/0)	-% (0/0)
		39% (14/36)	67% (2/3)	29% (5/17)	25% (2/8)	0% (0/1)	50% (5/10)	-% (0/0)	20% (1/5)

Würfe Team	Tore	Gehalten	Vorbei	Pfosten / Latte	Geblockt	Gesamt	Wurfquote
7m	5	1	0	0	0	5/6	83%
6m	15	5	1	0	1	15/22	68%
9m	2	0	1	1	1	2/5	40%
LA/RA	2	0	0	0	0	2/2	100%
Kreis	5	0	0	0	0	5/5	100%
Gegenstoß	5	1	0	0	0	5/6	83%
Durchbruch	5	2	0	0	0	5/7	71%
	36	7	3	1	2	36/48	75%

LEGENDE

- KM Kreisläufer
- TG Tempogegenstoß
- DB Durchbruch
- TF Technische Fehler
- ST Steals
- WB Geblockte Würfe
- AS Vorlagen
- GK Gelbe Karte
- 2min 2min-Strafen
- RK Rote Karte
- BK Blaue Karte

Es ist im Einzelfall möglich, dass Unterschiede zwischen der Summe einzelner Spielerstatistiken und Teamstatistiken auftreten. Der Grund ist, dass aufgrund der Geschwindigkeit eines Handball-Spiels bei einzelnen Ereignissen unsere Scouts den Spieler nicht richtig zuordnen können.