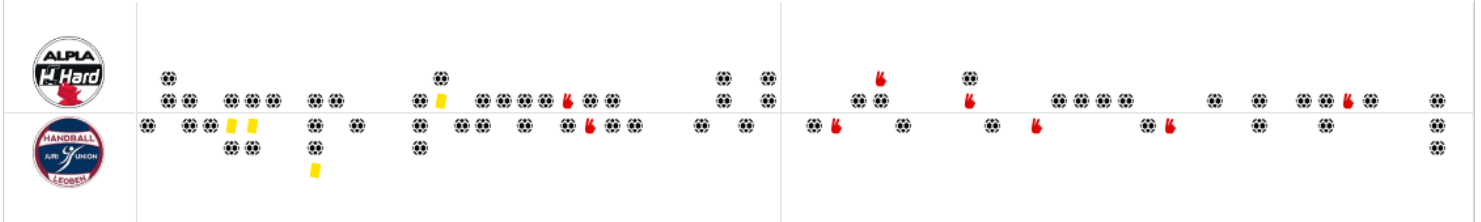


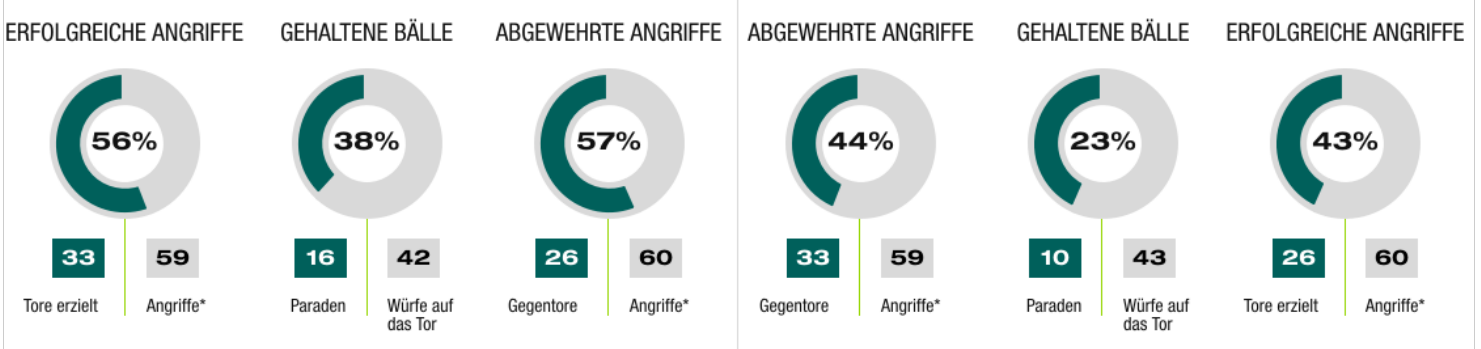
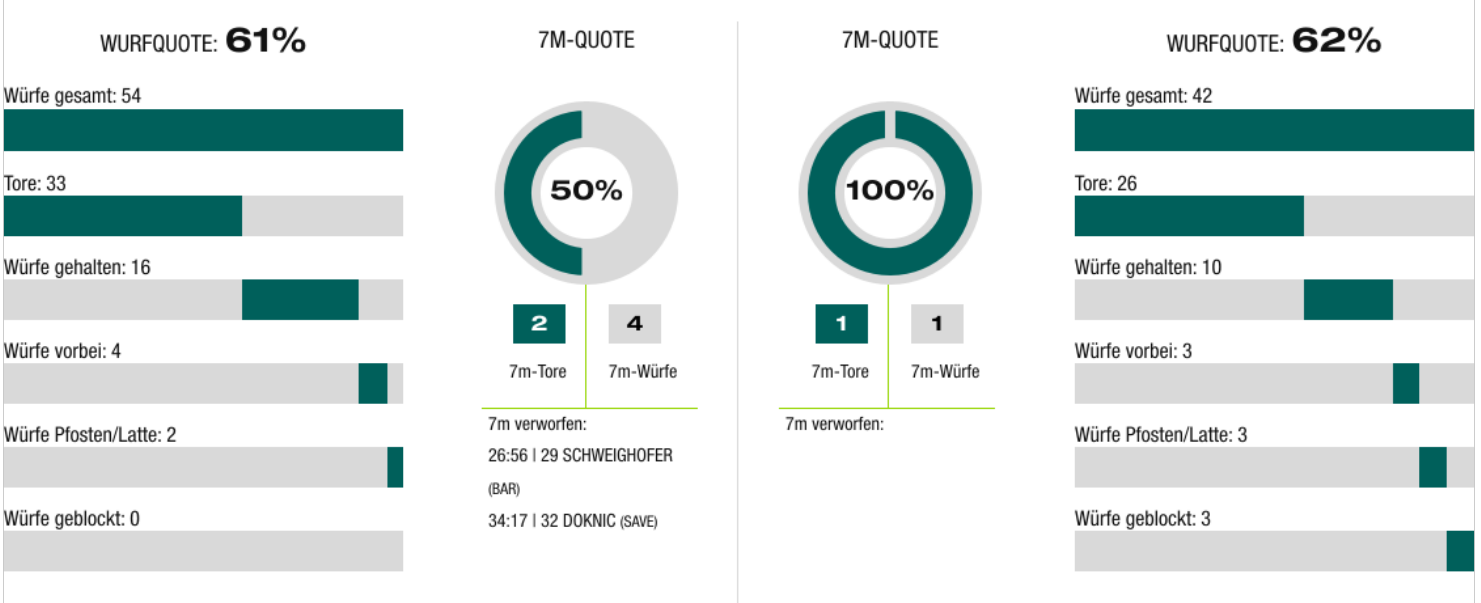
BEENDET

HC Hard
33 : 26
Union JURI Leoben

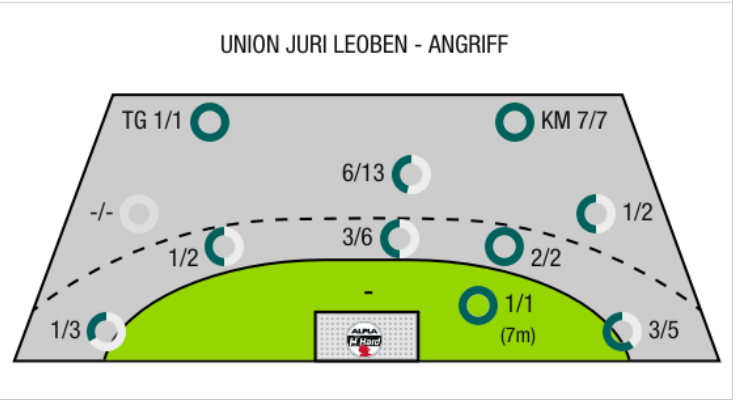
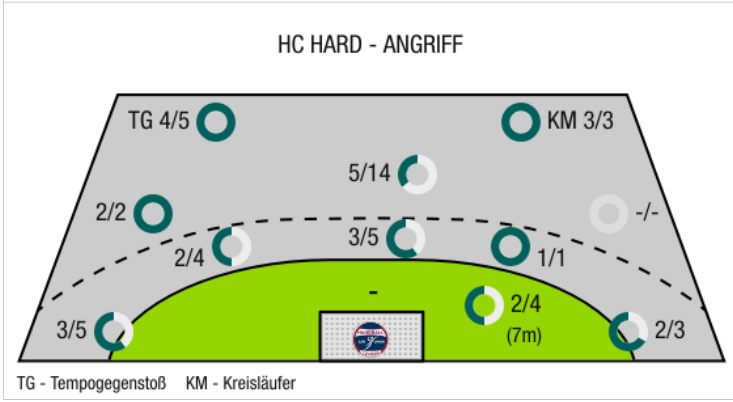
(20 : 18)



Bester Werfer: Raschle **6** | 2min: **4** | Bester Werfer: Tanaskovic **8** | 2min: **4**



*Die Anzahl der Angriffe wird mit jedem Ballbesitzwechsel um einen Angriff erhöht.





HC Hard

BEENDET

33 : 26

(20 : 18)

Union JURI Leoben



Spieler			Tore/Würfe							Sonstiges				Strafen				
Nr	Name	Pos.	Gesamt	7m	6m	9m	LA/RA	KM	TG	DB*	TF	ST	WB	AS	GK	2min	RK	BK
1	Hurich, Thomas	TW	100% (1/1)															
32	Doknic, Golub	TW	67% (2/3)	0/1										1				
2	Hermann, Maximilian	RR	100% (1/1)									2			1	1		
3	Wurst, Konrad	RR	0% (0/1)			0/1								1		1		
4	Surblys, Theo	RL	-% (0/0)															
6	Schmid, Dominik	RL	75% (3/4)		1/1	2/3				1/1	1	1		2				
7	Raschle, Luca	LA	60% (6/10)				3/5		2/3		1	1						
8	Schmid, Manuel	RM	100% (1/1)		1/1					1/1								
9	Zivkovic, Boris	RA	50% (5/10)		3/4	2/6				2/2				3		1		
11	Schiller, Niklas	RM	-% (0/0)															
15	Zmavc, Nejc	KM	-% (0/0)										1					
18	Schwarzler, Paul	RA	-% (0/0)															
21	Knauth, Michael	RA	83% (5/6)				2/3		2/2			2						
28	Zeiner, Gerald	RM	40% (2/5)		0/1	1/3		1/1								1		
29	Schweighofer, Lukas	KM	80% (4/5)	2/3				2/2										
37	Horvat, Ivan	RM	50% (3/6)		1/2	2/3								3				
0A	Englmann, Severin																	
0B	Gartner, Klaus																	
0C	Maier, Martin																	
0D	Jager, Stefan																	
			61% (33/54)	2/4	6/10	7/16	5/8	3/3	4/5	4/4	2	4	3	10	1	4	0	0

Ein Durchbruch (DB) ist eine zusätzliche Information für Tore, die aus dem Rückraum erzielt wurden. Die Anzahl dieser Tore wird bei der Summe der Tore eines Spielers nicht berücksichtigt.

Torhüter		Quote gehaltener Bälle (Paraden/Tore+gehaltene Würfe)							
Nr	Name	Gesamt	7m	6m	9m	LA/RA	Kreis	Gegenstoß	Durchbruch
1	Hurich, Thomas	11% (2/19)	0% (0/1)	13% (1/8)	25% (1/4)	0% (0/3)	0% (0/5)	-% (0/0)	0% (0/2)
32	Doknic, Golub	50% (8/16)	-% (0/0)	100% (1/1)	56% (5/9)	40% (2/5)	0% (0/1)	0% (0/1)	-% (0/0)
		29% (10/35)	0% (0/1)	22% (2/9)	46% (6/13)	25% (2/8)	0% (0/6)	0% (0/1)	0% (0/2)

Würfe Team	Tore	Gehalten	Vorbei	Pfosten / Latte	Geblockt	Gesamt	Wurfquote
7m	2	1	0	1	0	2/4	50%
6m	6	4	0	0	0	6/10	60%
9m	7	7	2	0	0	7/16	44%
LA/RA	5	3	0	0	0	5/8	63%
Kreis	3	0	0	0	0	3/3	100%
Gegenstoß	4	1	0	0	0	4/5	80%
Durchbruch	4	0	0	0	0	4/4	100%
		33	16	4	2	33/54	61%

- LEGENDE
- KM Kreisläufer
 - TG Tempogegenstoß
 - DB Durchbruch
 - TF Technische Fehler
 - ST Steals
 - WB Geblockte Würfe
 - AS Vorlagen
 - GK Gelbe Karte
 - 2min 2min-Strafen
 - RK Rote Karte
 - BK Blaue Karte

Es ist im Einzelfall möglich, dass Unterschiede zwischen der Summe einzelner Spielerstatistiken und Teamstatistiken auftreten. Der Grund ist, dass aufgrund der Geschwindigkeit eines Handball-Spiels bei einzelnen Ereignissen unsere Scouts den Spieler nicht richtig zuordnen können.



HC Hard

BEENDET

33 : 26

Union JURI Leoben



(20 : 18)

Spieler			Tore/Würfe								Sonstiges				Strafen			
Nr	Name	Pos.	Gesamt	7m	6m	9m	LA/RA	KM	TG	DB*	TF	ST	WB	AS	GK	2min	RK	BK
24	Friedel, Felix	TW	-% (0/0)															
61	Adamik, Artur	TW	-% (0/0)								1							
5	Hallmann, Christian	KM	100% (7/7)	1/1				6/6			1							
9	Stolz, Patrick	LA	-% (0/0)															
13	Tanaskovic, Marko	RR	67% (8/12)		4/5	4/7				1/1	2			3		1		
14	Moser, Lukas	RL	-% (0/0)															
15	Maier, Maximilian	RM	100% (1/1)						1/1		1	1				1		
17	Kuhn, Thomas	LA	33% (1/3)				1/3							1				
20	Jandl, Stephan	RR	60% (3/5)				3/5									1		
21	Mittendorfer, Moritz	KM	60% (3/5)		0/1	2/3		1/1				1		2	1			
23	Fuchshofer, Nico	RM	-% (0/0)															
23	Stolz, Dennis	LA	-% (0/0)															
28	Salbrechter, Stefan Bernhard	KM	67% (2/3)		2/2	0/1				1/1				3	1	1		
31	Djukic, Damir	RM	17% (1/6)		0/2	1/4					2			3	1			
95	Sabazgiraeov, Hazbulat	KM	-% (0/0)															
OA	Hodl, Stephen																	
OB	Leithol, Alfred																	
			62% (26/42)	1/1	6/10	7/15	4/8	7/7	1/1	2/2	8	2	0	12	3	4	0	0

Ein Durchbruch (DB) ist eine zusätzliche Information für Tore, die aus dem Rückraum erzielt wurden. Die Anzahl dieser Tore wird bei der Summe der Tore eines Spielers nicht berücksichtigt.

Torhüter		Quote gehaltener Bälle (Paraden/Tore+gehaltene Würfe)							
Nr	Name	Gesamt	7m	6m	9m	LA/RA	Kreis	Gegenstoß	Durchbruch
24	Friedel, Felix	40% (2/5)	-% (0/0)	0% (0/1)	50% (1/2)	0% (0/1)	-% (0/0)	100% (1/1)	0% (0/1)
61	Adamik, Artur	38% (14/37)	33% (1/3)	44% (4/9)	43% (6/14)	43% (3/7)	0% (0/3)	0% (0/2)	0% (0/3)
		38% (16/42)	33% (1/3)	40% (4/10)	44% (7/16)	38% (3/8)	0% (0/3)	33% (1/3)	0% (0/4)

Würfe Team	Tore	Gehalten	Vorbei	Pfosten / Latte	Geblockt	Gesamt	Wurfquote
7m	1	0	0	0	0	1/1	100%
6m	6	2	0	1	1	6/10	60%
9m	7	6	0	0	2	7/15	47%
LA/RA	4	2	0	2	0	4/8	50%
Kreis	7	0	0	0	0	7/7	100%
Gegenstoß	1	0	0	0	0	1/1	100%
Durchbruch	2	0	0	0	0	2/2	100%
	26	10	3	3	3	26/42	62%

LEGENDE

- KM Kreisläufer
- TG Tempgegenstoß
- DB Durchbruch
- TF Technische Fehler
- ST Steals
- WB Geblockte Würfe
- AS Vorlagen
- GK Gelbe Karte
- 2min 2min-Strafen
- RK Rote Karte
- BK Blaue Karte

Es ist im Einzelfall möglich, dass Unterschiede zwischen der Summe einzelner Spielerstatistiken und Teamstatistiken auftreten. Der Grund ist, dass aufgrund der Geschwindigkeit eines Handball-Spiels bei einzelnen Ereignissen unsere Scouts den Spieler nicht richtig zuordnen können.